



Cómo cambiar: muelles
de suspensión de la parte
delantera - **Mercedes**
Vito W639 | Guía de
sustitución

VIDEO TUTORIAL

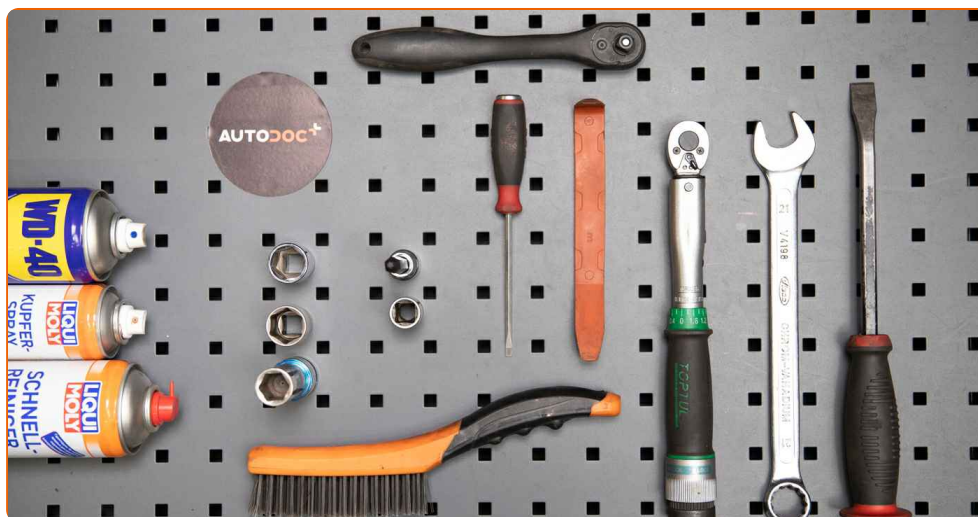
**i ¡Importante!**

Este procedimiento de sustitución puede ser utilizado para:

MERCEDES-BENZ VIANO (W639) 3.0 (140 KW / 190 PS), MERCEDES-BENZ VIANO (W639) 3.2 (639.713, 639.813, 639.815), MERCEDES-BENZ VIANO (W639) CDI 2.2 (639.711, 639.713, 639.811, 639.813, 639.815), MERCEDES-BENZ VIANO (W639) CDI 2.0 (639.711, 639.713, 639.811, 639.813, 639.815), MERCEDES-BENZ VITO Autobús (W639) 119 3.2, MERCEDES-BENZ VITO Autobús (W639) 111 CDI 2.2, MERCEDES-BENZ VITO Autobús (W639) 122 3.2, MERCEDES-BENZ VITO Autobús (W639) 109 CDI 2.2, MERCEDES-BENZ VITO Autobús (W639) 123 3.7, MERCEDES-BENZ VIANO (W639) 3.7 (639.815), MERCEDES-BENZ VIANO (W639) CDI 3.0 (639.811, 639.813, 639.815), MERCEDES-BENZ VITO Autobús (W639) 109 CDI 2.2 4x4, MERCEDES-BENZ VITO Autobús (W639) 126 3.5, MERCEDES-BENZ VITO Autobús (W639) 111 CDI 2.2 4x4, MERCEDES-BENZ VITO Autobús (W639) 111 CDI 2.2 (639.701), (+ 3)

Los pasos a efectuar pueden variar ligeramente dependiendo del diseño del vehículo.

SUSTITUCIÓN: MUELLES DE SUSPENSIÓN - MERCEDES VITO W639. HERRAMIENTAS USTED QUE VA A NECESITAR:



- Cepillo de alambre
- Aerosol WD-40
- Limpiador de frenos
- Grasa de cobre
- Llave dinamométrica
- Punta Torx T25
- Llave Combinada n.º 21
- Llave de vaso n.º 13
- Llave de vaso n.º 20
- Llave de vaso n.º 21
- Llave de impacto para llantas n.º 17
- Llave de trinquete
- Destornillador Plano
- Alicates para abrazaderas de oreja
- Palanca
- Compresor hidráulico de muelles de amortiguador
- Cubreguardabarros
- Cuñas para ruedas

COMPRAR HERRAMIENTAS

Sustitución: muelles de suspensión - Mercedes Vito W639. Consejo de los expertos de AUTODOC:

- Ambos resortes helicoidales de la suspensión delantera deben ser sustituidos simultáneamente.
- El procedimiento de reemplazo es idéntico para los resortes helicoidales izquierdo y derecho de la suspensión delantera.
- Todo el trabajo debería ser realizado con el motor parado.

SUSTITUCIÓN: MUELLES DE SUSPENSIÓN - MERCEDES VITO W639. REALICE LOS SIGUIENTES PASOS:

1

Asegure las ruedas con cuñas.



2

Afloje los pernos de fijación de la rueda. Utilice una llave de impacto para llanta # 17.



3

Levante la parte delantera del automóvil y fije la posición sobre los pedestales.



4 Desatornille los pernos de la rueda.



AUTODOC recomienda:

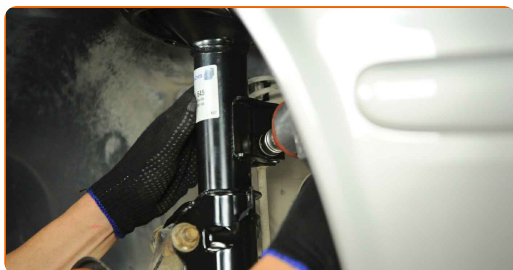
- ¡Advertencia! Con el fin de evitar lesiones, debe sostener la rueda mientras desenrosca los pernos de sujeción. Mercedes Vito W639

5 Retire la rueda.



6 Limpie las sujeciones de la bieleta o enlace estabilizador. Use un cepillo de alambre. Use el aerosol WD-40.

7 Desatornille la sujeción que conecta la bieleta de barra estabilizadora al amortiguador. Use un vaso de impacto del n.º 18. Utilice una llave de trinquete.



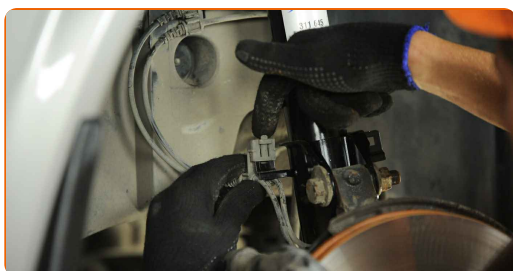
8 Retire el enlace estabilizador de estabilidad transversal.



9 Separe el latiguillo de freno del puntal amortiguador. Utilice un destornillador plano.



10 Suelte el arnés de cables del sensor ABS del soporte del amortiguador. Desconecte la sujeción del cable del sensor de desgaste de las pastillas de freno del puntal de suspensión.

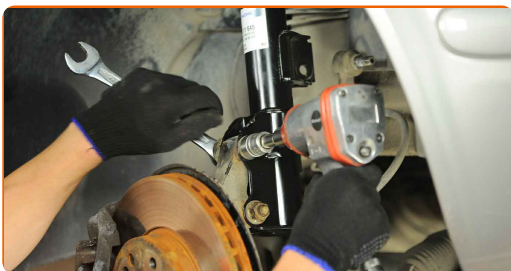


11 Desconecte el cableado del sensor ABS.

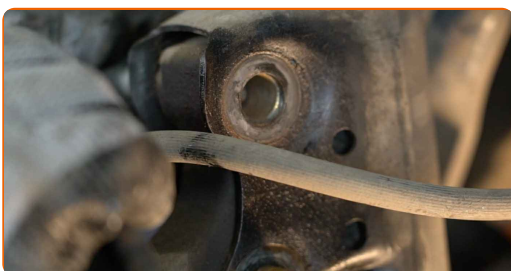
12 Limpie las sujeciones que conectan el puntal amortiguador a la mangueta de dirección. Use un cepillo de alambre. Use el aerosol WD-40.



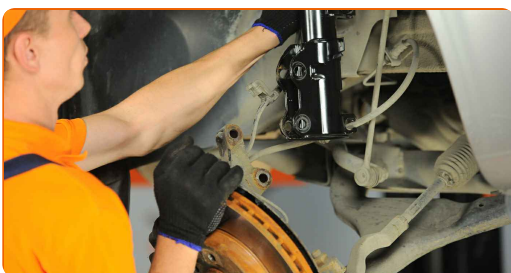
- 13** Desenrosque las sujeciones que conectan el puntal de suspensión con la mangueta de dirección. Usa una llave mixta del n.º 21. Use un vaso de impacto del n.º 21. Utilice una llave de trinquete.



- 14** Retire los pernos de sujeción.



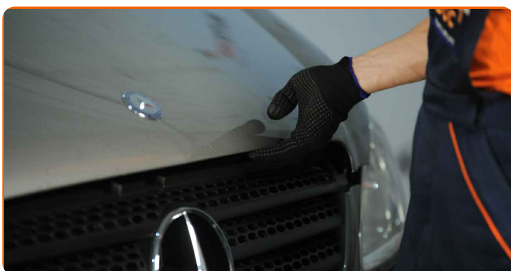
- 15** Desconecte el muñón de dirección de la pata amortiguadora.



- 16** Baje el automóvil.



- 17** Abra la capota.

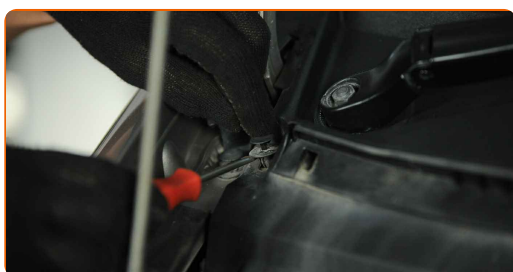


18 Utilice un protector de aletas para evitar daños en la pintura y en las partes de plástico del automóvil.

19 Desenrosque las sujeciones de la rejilla del limpiaparabrisas. Utilice Torx T25. Utilice una llave de trinquete.



20 Retire los clips de la rejilla de ventilación plástico del capó. Utilice un destornillador plano. Utilice alicates para abrazaderas de oreja.



21 Desenrosque las fijaciones de los brazos del limpiaparabrisas. Use un vaso de impacto del n.º 13. Utilice una llave de trinquete.



22 Retire los brazos del limpiaparabrisas.



23 Separe la manguera de la boquilla del limpiaparabrisas.



24 Eleve y retire la rejilla del capó. Utilice un destornillador plano.



25 Saque la fijación del filtro de habitáculo. Utilice Torx T25. Utilice una llave de trinquete.



26 Retire la rejilla de plástico debajo del limpiaparabrisas.



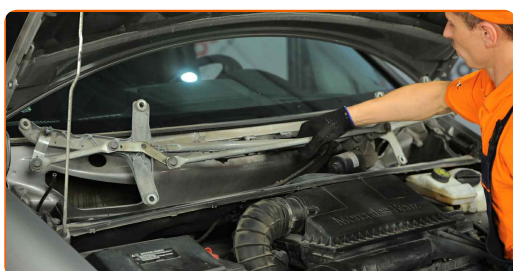
27 Separe la manguera de la boquilla del limpiaparabrisas.



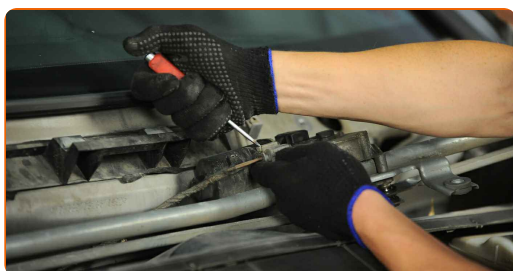
- 28** Desenrosque las sujeciones del panel del varillaje del limpiaparabrisas. Use un vaso de impacto del n.º 13. Utilice una llave de trinquete.



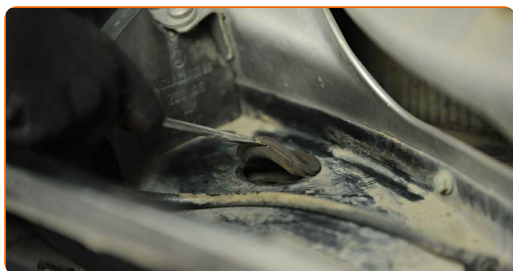
- 29** Retire el panel que está ensamblado con el varillaje del limpiaparabrisas.



- 30** Desenchufe el conector del motor del limpiaparabrisas. Utilice un destornillador plano.

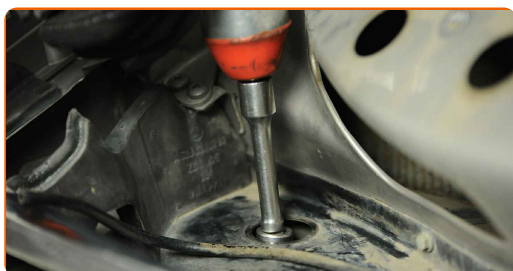


- 31** Retire la tapa de soporte del puntal suspensión. Utilice un destornillador plano.



- 32** Limpie la sujeción superior del soporte del puntal de suspensión. Use un cepillo de alambre. Use el aerosol WD-40.

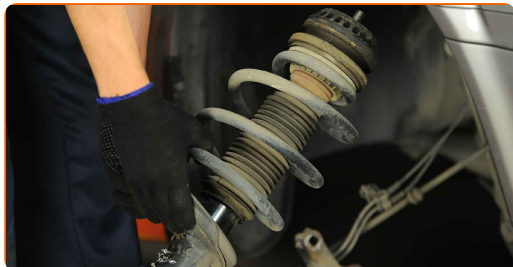
- 33** Destornille la fijación superior de la cazoleta de la pata amortiguadora. Use un vaso de impacto del n.º 21. Utilice una llave de trinquete.



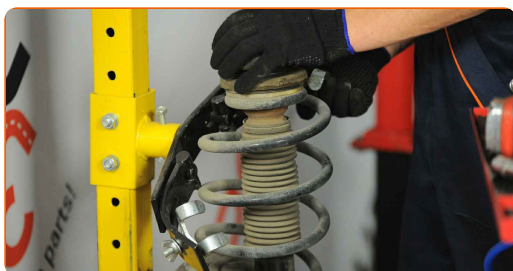
Sustitución: muelles de suspensión - Mercedes Vito W639. AUTODOC recomienda:

- Para evitar lesiones, sostenga el puntal del amortiguador cuando deshaga los pernos de sujeción.

- 34** Retire la pata amortiguadora.



- 35** Instale la pata amortiguadora en el mecanismo para apretar los resortes.

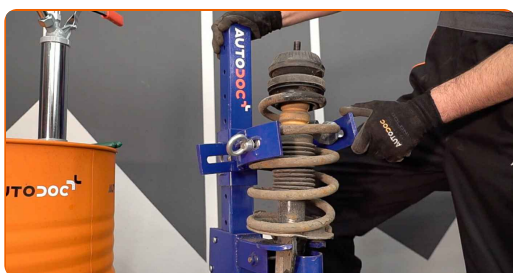


Sustitución: muelles de suspensión - Mercedes Vito W639. Consejo:

- Preste atención que durante el uso del mecanismo para la compresión de los resortes, es necesario agarrar firmemente las espiras del resorte, apretando el resorte por los lados opuestos.
- Mantenga la posición correcta del resorte en el portador.
- Asegúrese de que las espiras del resorte se han ajustado en las manetas de apriete.

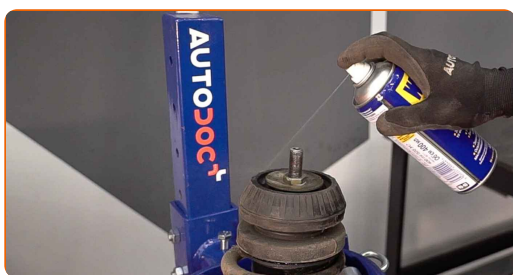
36

Comprima el resorte.



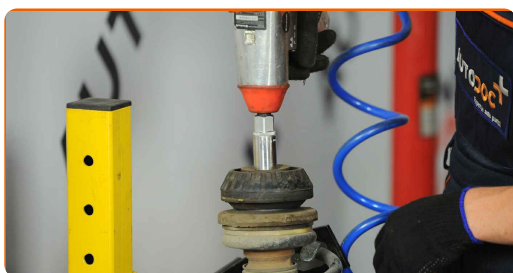
37

Trate la varilla del amortiguador. Use el aerosol WD-40.



38

Destornille la tuerca de la varilla de la pata amortiguadora. Use un vaso de impacto del n.º 20. Utilice una llave de trinquete.



39

Retire el soporte del amortiguador, el fuelle guardapolvo y el tope. Utilice un destornillador plano.



AUTODOC recomienda:

- Sustitución: muelles de suspensión - Mercedes Vito W639. Inspeccione cuidadosamente el soporte, el fuelle y el tope del amortiguador. Sustitúyalos si fuera necesario.

40

Suelte el resorte helicoidal.

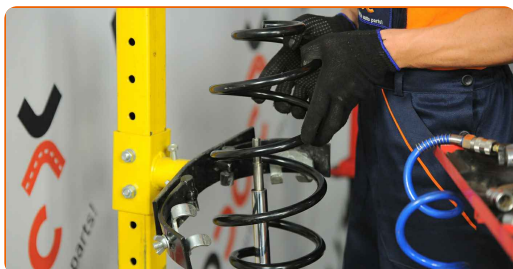
41

Quite el resorte.



42

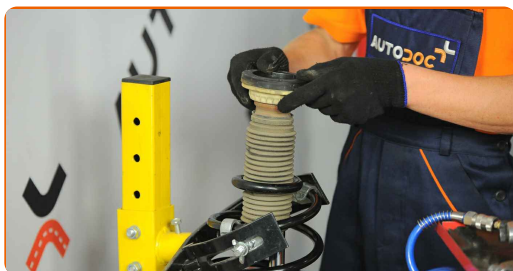
Instale el resorte en el amortiguador.



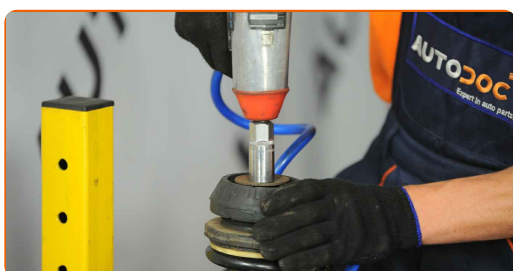
43

Comprima el resorte.

44 Instale el soporte, el fuelle y el tope en el amortiguador.



45 Apriete la tuerca de la varilla de la pata amortiguadora. Use un vaso de impacto del n.º 20. Utilice una llave dinamométrica. Apriételo a un par de 56 Nm.



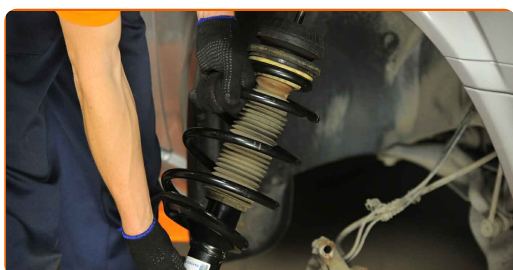
Sustitución: muelles de suspensión - Mercedes Vito W639. Los profesionales recomiendan:

- Asegúrese de que el resorte esté colocado correctamente. Evite su desalineación.

46 Abra el resorte.

47 Retire el puntal amortiguador que está montado.

48 Instale la pata amortiguadora en el arco de la rueda.

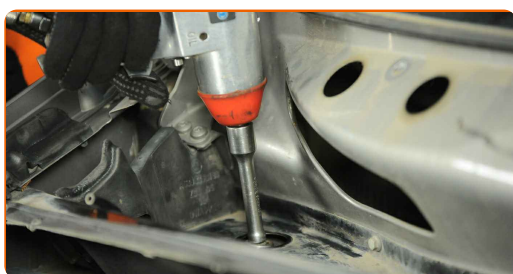


49 Atornillen la fijación superior de la cazoleta de la pata amortiguadora.

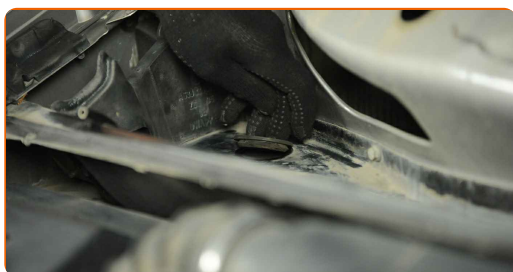
AUTODOC recomienda:

- Mercedes Vito W639 - Para evitar lesiones, debe sostener el amortiguador mientras atornilla los pernos de sujeción.

50 Atornille la atadura superior del soporte del mostrador del amortiguador. Use un vaso de impacto del n.º 21. Utilice una llave dinamométrica. Apriételo a un par de 56 Nm.



51 Instale la tapa del soporte del amortiguador.

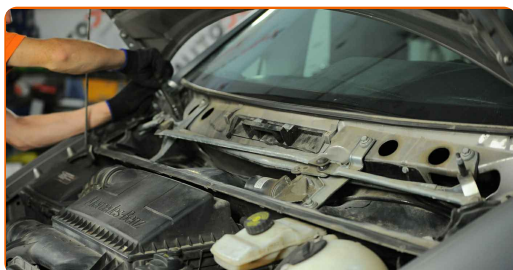


52 Enchufe el conector del motor del limpiaparabrisas.

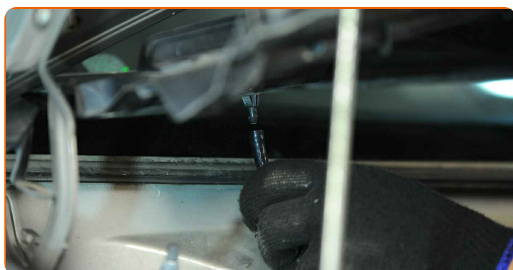


53 Instale el panel que está ensamblado con el varillaje del limpiaparabrisas.

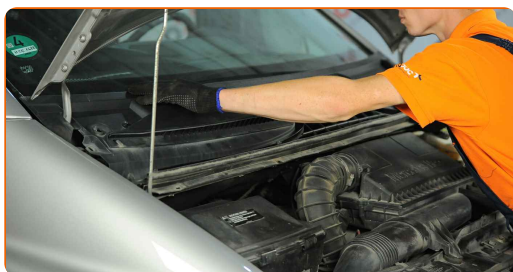
54 Atornille las sujeciones del panel del varillaje del limpiaparabrisas. Use un vaso de impacto del n.º 13. Utilice una llave dinamométrica. Apriételo a un par de 27 Nm.



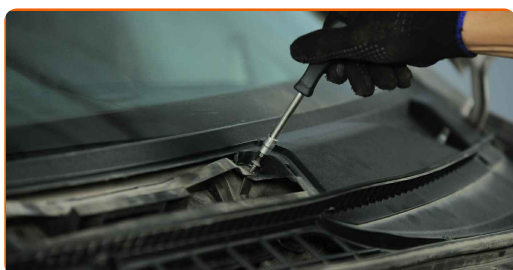
55 Acople la manguera de la boquilla del limpiaparabrisas.



56 Instale y asegure la rejilla del capó.

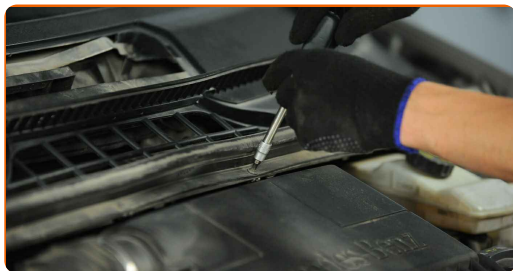


57 Instale la fijación del filtro de habitáculo. Utilice Torx T25. Utilice una llave dinamométrica. Apriételo a un par de 11 Nm.



58

Apriete las sujeciones de la rejilla del limpiaparabrisas. Utilice Torx T25. Utilice una llave de trinquete.



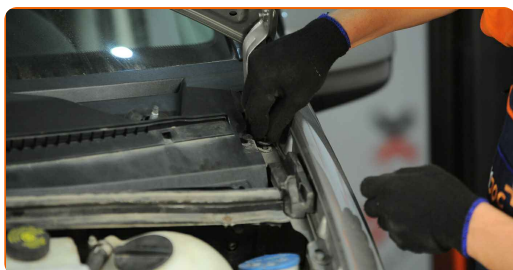
59

Instale y asegure la rejilla del capó.



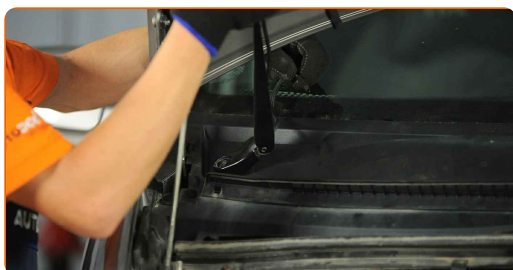
60

Instale las sujeciones de la rejilla de plástico del capó del limpiaparabrisas.

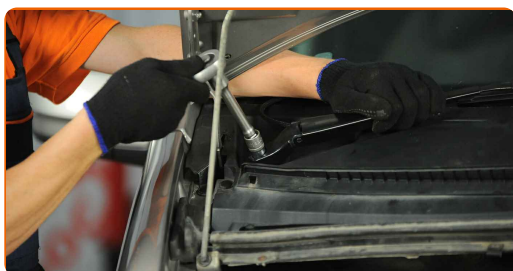


61

Instale los brazos del limpiaparabrisas.



- 62** Apriete las fijaciones de los brazos del limpiaparabrisas. Use un vaso de impacto del n.º 13. Utilice una llave dinamométrica. Apriételo a un par de 24 Nm.



Sustitución: muelles de suspensión - Mercedes Vito W639. Los expertos de AUTODOC recomiendan:

- Asegúrese de no mezclar los brazos de los limpiaparabrisas de los lados del conductor y del pasajero.

- 63** Acople la manguera de la boquilla del limpiaparabrisas.



- 64** Retire el protector de aletas del guardabarros.

- 65** Cierre la capota.



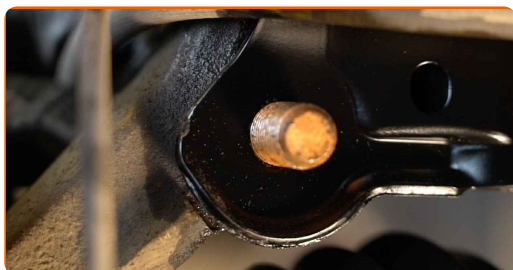
- 66** Levante la parte delantera del automóvil y fije la posición sobre los pedestales.

67 Trate el asiento de montaje del puntal amortiguador en la mangueta de dirección. Use un cepillo de alambre. Use el aerosol WD-40.

68 Fije la pata amortiguadora en el muñón de dirección.



69 Instale los pernos de sujeción.



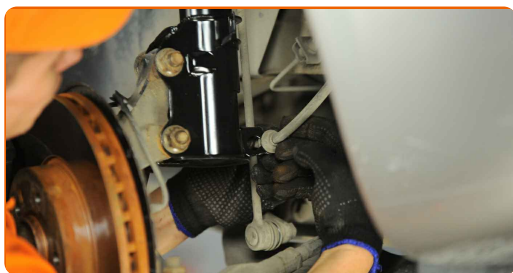
70 Apriete las sujeciones inferiores que conectan el amortiguador con la mangueta de dirección. Usa una llave mixta del n.º 21. Use un vaso de impacto del n.º 21. Utilice una llave dinamométrica. Apriételo a un par de 120 Nm.+75°



AUTODOC recomienda:

- ¡Importante! Asegúrese de utilizar elementos de sujeción nuevos.

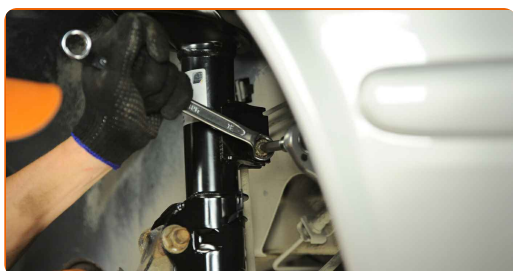
71 En la pata fije el latiguillo del sistema de freno. Utilice un destornillador plano.



72 Fije el enlace estabilizador de el soporte de amortiguador. Use una palanca.



73 Apriete la sujeción que conecta la bieleta de barra estabilizadora al amortiguador. Use un vaso de impacto del n.º 18. Utilice una llave dinamométrica. Apriételo a un par de 85 Nm.

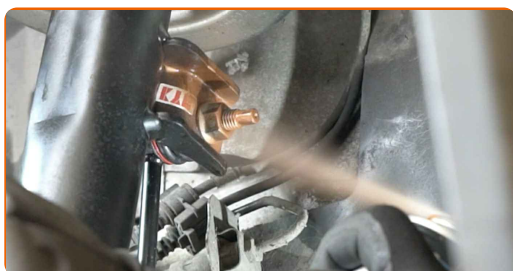


74 Conecte la fijación del cable del sensor ABS a la pata amortiguadora. Conecte la sujeción del cable del sensor de desgaste de las pastillas de freno al puntal de suspensión.



75 Conecte el cableado del sensor ABS.

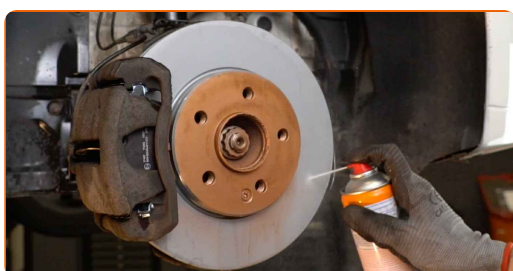
- 76** Trate las sujeciones del amortiguador. Trate todas las juntas de la bieleta o enlace estabilizador. Use grasa de cobre.



- 77** Trate la superficie donde el disco del freno entra en contacto con la llanta de la rueda. Use grasa de cobre.



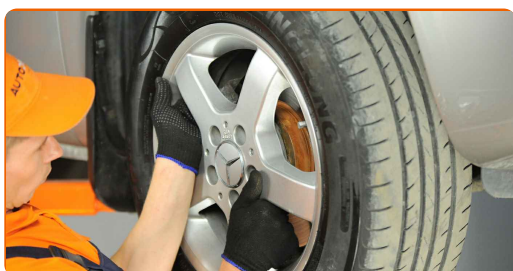
- 78** Limpie la superficie de la pinza del freno. Use un limpiador de frenos.



Sustitución: muelles de suspensión - Mercedes Vito W639. AUTODOC recomienda:

- Después de aplicar el aerosol, espere unos minutos.

- 79** Instale la rueda.



Sustitución: muelles de suspensión - Mercedes Vito W639. Consejo de los expertos de AUTODOC:

- Para evitar lesiones, sostenga la rueda cuando atornille los pernos de sujeción.

80

Atornille los pernos de la rueda. Utilice una llave de impacto para llanta # 17.



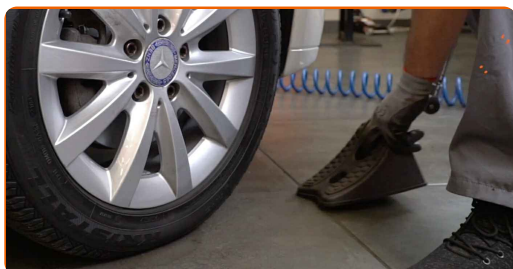
81

Baje el automóvil y, manteniendo el orden cruzado, apriete los pernos de fijación de las ruedas. Utilice una llave de impacto para llanta # 17. Utilice una llave dinamométrica. Apriételo a un par de 130 Nm.



82

Retire los gatos y las cuñas.



¡BIEN HECHO! 

VER MÁS TUTORIALES

AUTODOC – LAS PIEZAS DE REPUESTO DE CALIDAD Y ASEQUIBLES ONLINE

APLICACIÓN PARA MÓVIL AUTODOC: ATRAPE GRANDES OFERTAS Y REALICE COMPRAS CÓMODAMENTE



+ AUTODOC

GET IT ON
Google Play

Download on the
App Store

Download

UNA ENORME SELECCIÓN DE PIEZAS DE REPUESTO PARA SU COCHE

COMPRA PIEZAS DE REPUESTO PARA MERCEDES

MUELLES DE SUSPENSIÓN: UNA AMPLIA SELECCIÓN

ELIJA PIEZAS DE COCHE PARA MERCEDES VITO W639

MUELLES DE SUSPENSIÓN PARA MERCEDES: COMPRA AHORA

**MUELLES DE SUSPENSIÓN PARA MERCEDES VITO W639:
LAS MEJORES PROMOCIONES Y OFERTAS**

RESPONSABILIDAD:

El documento contiene sólo los consejos y las recomendaciones que pueden ser útiles para Usted durante las obras de reparación y sustitución. AUTODOC no se responsabiliza por cualquier daño, detrimento y acto dañoso de la propiedad ocasionados durante las obras de reparación y sustitución como consecuencia del uso e interpretación incorrectos de la información proporcionada.

AUTODOC no se responsabiliza por cualesquier falta e imprecisión posibles en esta instrucción. La información proporcionada sirve exclusivamente para la familiarización y no puede sustituir la consulta de los especialistas.

AUTODOC no se responsabiliza por el uso incorrecto y de riesgo con daño del equipo de reparación, las herramientas y las piezas de recambio de coches. AUTODOC insiste en proceder con cuidado y seguir las normas de seguridad durante la realización de cualquier obra de reparación y sustitución. Recuerden que el uso de las piezas de recambio de mala calidad no le garantiza el nivel necesario de seguridad en las carreteras.

© Copyright 2023. Todos los contenidos de esta página web, especialmente textos, fotografías y gráficos, son protegidos por las leyes de copyright. Todos los derechos, entre los que se incluye la copia, divulgación a terceros, edición y traducción son propiedad de AUTODOC GmbH.