



Cómo cambiar: soporte  
de motor de la derecha -  
**Opel Vivaro A furgón |**  
Guía de sustitución

## VIDEO TUTORIAL



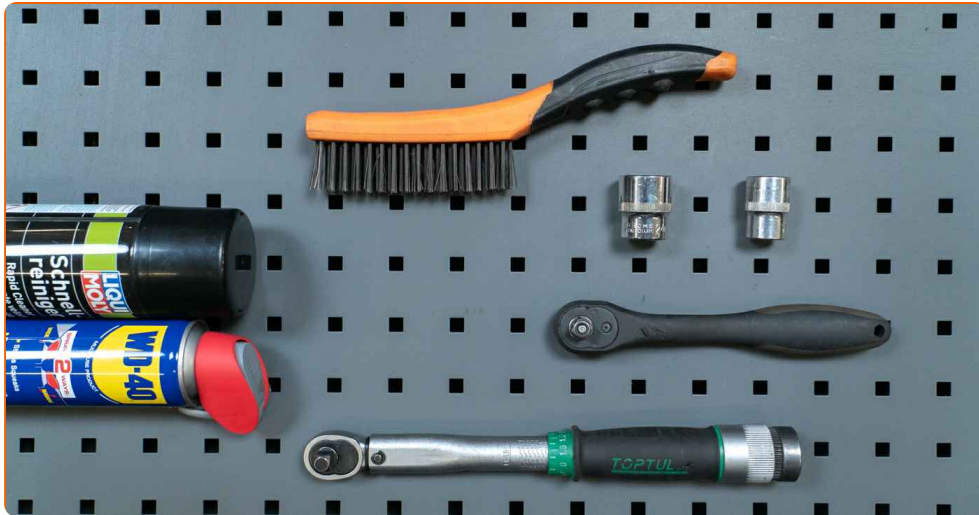
### ¡Importante!

Este procedimiento de sustitución puede ser utilizado para:

OPEL Vivaro A Caja / Chasis (X83) 2.5 DTi, OPEL Vivaro A Combi (X83) 2.5 DTI (F7, J7, A07), OPEL Vivaro A Furgón (X83) 2.5 DTI (F7), OPEL Vivaro A Combi (X83) 2.0 CDTI (F7, J7, A07), OPEL Vivaro A Combi (X83) 2.5 CDTI (F7, J7, A07), OPEL Vivaro A Furgón (X83) 2.0 CDTI (F7), OPEL Vivaro A Furgón (X83) 2.5 CDTI (F7), OPEL Vivaro A Caja / Chasis (X83) 2.0 CDTI, OPEL Vivaro A Caja / Chasis (X83) 2.5 CDTI

Los pasos a efectuar pueden variar ligeramente dependiendo del diseño del vehículo.

## SUSTITUCIÓN: SOPORTE DE MOTOR - OPEL VIVARO A FURGÓN. LISTA DE LAS HERRAMIENTAS QUE VA A NECESITAR:



- Cepillo de alambre
- Spray WD-40
- Spray limpiador multiusos
- Llave dinamoétrica
- Llave de vaso de 18 mm
- Llave de vaso de 24 mm
- Llave de carraca o herramienta eléctrica para la extracción/instalación de elementos de sujeción roscados
- Elevador de coches o gato con caballetes para gatos y calzos para ruedas

**COMPRAR HERRAMIENTAS**

Sustitución: soporte de motor - Opel Vivaro A furgón. AUTODOC recomienda:

- Todos los trabajos deberían ser efectuados con el encendido desconectado.

## SUSTITUCIÓN: SOPORTE DE MOTOR - OPEL VIVARO A FURGÓN. UTILICE EL SIGUIENTE PROCEDIMIENTO:

1

Eleve el vehículo o posicónelo sobre un foso de inspección.



### ¡Atención!

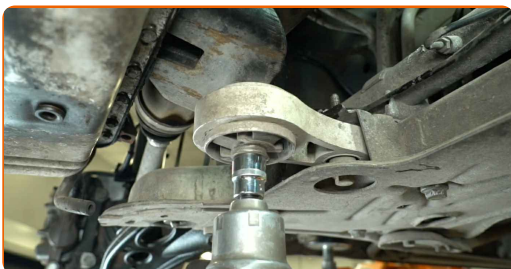
- Si está utilizando un gato, asegúrese de que el coche se encuentra aparcado sobre una superficie dura y plana.
- No olvide asegurar el coche adicionalmente por medio de caballetes para gato.

2

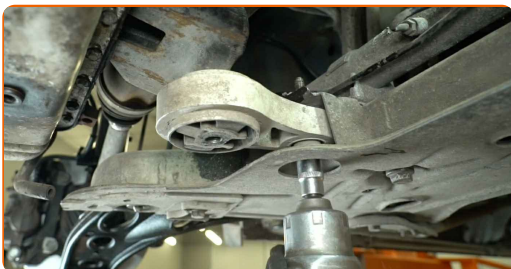
Limpie los elementos de sujeción del soporte del motor. Utilice un cepillo de alambre. Utilice el spray WD-40.



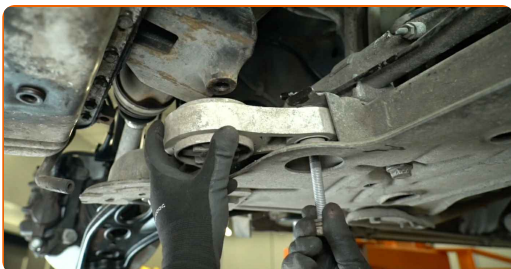
- 3 Desenrosque el elemento de sujeción que conecta el soporte del motor al brazo de soporte del motor. Utilice una llave de vaso de 24 mm. Utilice una llave de carraca.



- 4 Desenrosque el elemento de sujeción que conecta el soporte del motor al subchasis. Utilice una llave de vaso de 18 mm. Utilice una llave de carraca.



- 5 Retire los pernos de sujeción.



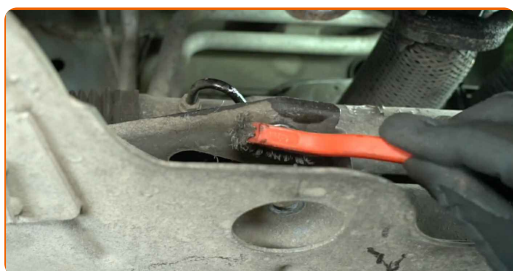
- 6 Retire el soporte del motor.



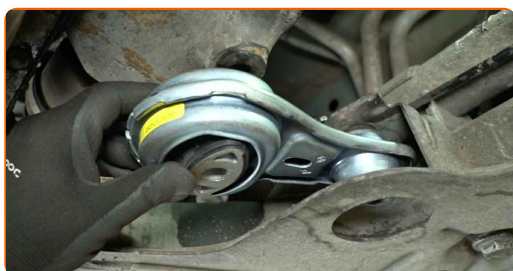
Sustitución: soporte de motor - Opel Vivaro A furgón. Los expertos de AUTODOC recomiendan:

- Inspeccione cuidadosamente el resto de soportes del motor y sustitúyalos si fuera necesario.

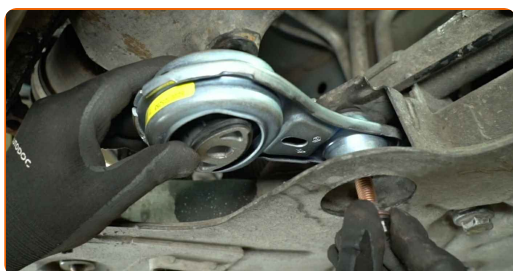
- 7** Limpie los asientos de montaje del soporte del motor. Utilice un cepillo de alambre. Utilice un spray limpiador multiusos.



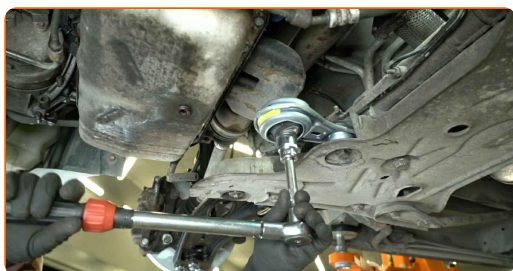
- 8** Instale un soporte de motor nuevo.



- 9** Instale los pernos de sujeción.

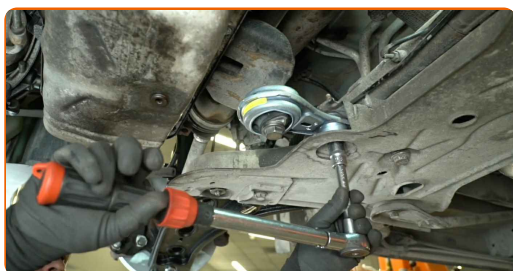


- 10** Apriete el elemento de sujeción que conecta el soporte del motor al brazo de soporte del motor. Utilice una llave de vaso de 24 mm. Utilice una llave dinamométrica. Par de apriete: 100 N·m.



11

Apriete el elemento de sujeción que conecta el soporte del motor al subchasis. Utilice una llave de vaso de 18 mm. Utilice una llave dinamométrica. Par de apriete: 60 N·m.



12

Baje el vehículo.



**¡BIEN HECHO!** 

**VER MÁS TUTORIALES**



## AUTODOC — LAS PIEZAS DE REPUESTO DE CALIDAD Y ASEQUIBLES ONLINE

APLICACIÓN PARA MÓVIL AUTODOC: ATRAPE GRANDES OFERTAS Y REALICE COMPRAS CÓMODAMENTE



**+ AUTODOC**

GET IT ON  
**Google Play**

Download on the  
**App Store**

**Download**

**UNA ENORME SELECCIÓN DE PIEZAS DE REPUESTO PARA SU COCHE**

**COMPRA PIEZAS DE REPUESTO PARA OPEL**

**SOPORTE DE MOTOR: UNA AMPLIA SELECCIÓN**



**ELIJA PIEZAS DE COCHE PARA OPEL VIVARO A FURGÓN**

**SOPORTE DE MOTOR PARA OPEL: COMPRE AHORA**

**SOPORTE DE MOTOR PARA OPEL VIVARO A FURGÓN: LAS  
MEJORES PROMOCIONES Y OFERTAS**

## **RESPONSABILIDAD:**

El documento contiene sólo los consejos y las recomendaciones que pueden ser útiles para Usted durante las obras de reparación y sustitución. AUTODOC no se responsabiliza por cualquier daño, detrimento y acto dañoso de la propiedad ocasionados durante las obras de reparación y sustitución como consecuencia del uso e interpretación incorrectos de la información proporcionada.

AUTODOC no se responsabiliza por cualesquier falta e imprecisión posibles en esta instrucción. La información proporcionada sirve exclusivamente para la familiarización y no puede sustituir la consulta de los especialistas.

AUTODOC no se responsabiliza por el uso incorrecto y de riesgo con daño del equipo de reparación, las herramientas y las piezas de recambio de coches. AUTODOC insiste en proceder con cuidado y seguir las normas de seguridad durante la realización de cualquier obra de reparación y sustitución. Recuerden que el uso de las piezas de recambio de mala calidad no le garantiza el nivel necesario de seguridad en las carreteras.

© Copyright 2025. Todos los contenidos de esta página web, especialmente textos, fotografías y gráficos, son protegidos por las leyes de copyright. Todos los derechos, entre los que se incluye la copia, divulgación a terceros, edición y traducción son propiedad de AUTODOC SE.