



Cómo cambiar: bujía -
VOLVO 850 Berlina
(854) | Guía de
sustitución

VÍDEO TUTORIAL SIMILAR



Este vídeo muestra el procedimiento de sustitución de una pieza similar en otro vehículo

¡Importante!

Este procedimiento de sustitución puede ser utilizado para:

VOLVO 850 Berlina (854) 2.0 Turbo, VOLVO 850 Berlina (854) 2.3 T5, VOLVO 850 Berlina (854) 2.3 T5-R, VOLVO 850 Berlina (854) 2.3 T5 R, VOLVO 850 Berlina (854) 2.3 Turbo R, VOLVO 850 Berlina (854) 2.4 GLE

Los pasos a efectuar pueden variar ligeramente dependiendo del diseño del vehículo.

Este tutorial ha sido creado basándose en el procedimiento de sustitución de una pieza de coche similar en: VOLVO V70 II (285) 2.0 T

**SUSTITUCIÓN: BUJÍA - VOLVO 850 BERLINA (854).
HERRAMIENTAS USTED NECESITA:**



- Spray para electrónica.
- Lubricante antigripado de alta temperatura
- Llave de vaso n° 7
- Llave de vaso n° 10
- Punta Torx T20
- Vaso para bujía n° 16
- Llave de trinquete
- Llave dinamométrica
- Destornillador plano
- Toalla de microfibra
- Cubreguardabarros

Comprar herramientas

Sustitución: bujía - VOLVO 850 Berlina (854). AUTODOC recomienda:

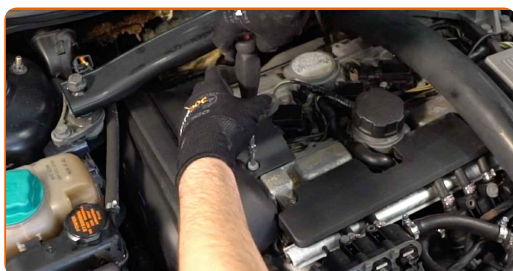
- El procedimiento de reemplazo es el mismo para todas las bujías.
- Todo el trabajo debería ser realizado con el motor parado.

SUSTITUCIÓN: BUJÍA - VOLVO 850 BERLINA (854). SECUENCIA DE PASOS RECOMENDADA:

1 Abra la capota.

2 Utilice un protector de aletas para evitar daños en la pintura y en las partes de plástico del automóvil.

3 Desatornille la sujeción de la cubierta del motor. Utilice Torx T20. Utilice una llave de trinquete.



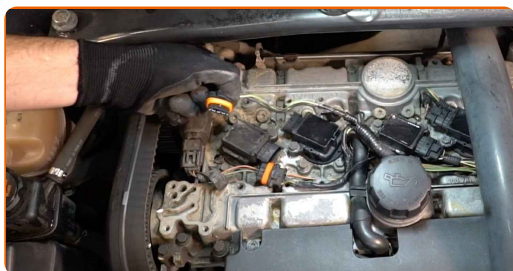
4 Quite la tapa decorativa del motor.



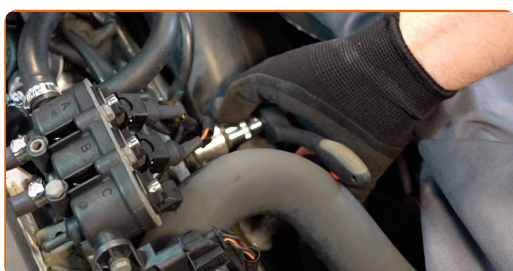
Sustitución: bujía - VOLVO 850 Berlina (854). Consejo:

- Levante la cubierta del motor, manteniéndola en los dos lados simultáneamente.

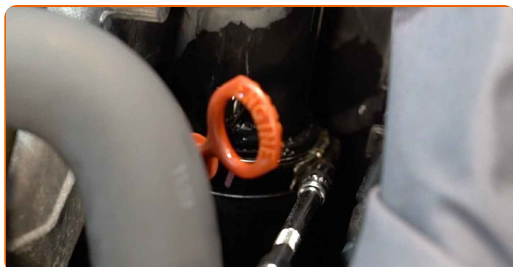
5 Desconecte los conectores de las bobinas del encendido.



6 Desconecte la fijación del tubo de admisión de aire. Use un vaso de impacto del n.º 10. Utilice una llave de trinquete.



7 Suelte la abrazadera del manguito de admisión de aire. Use un vaso de impacto del n.º 7. Utilice una llave de trinquete.



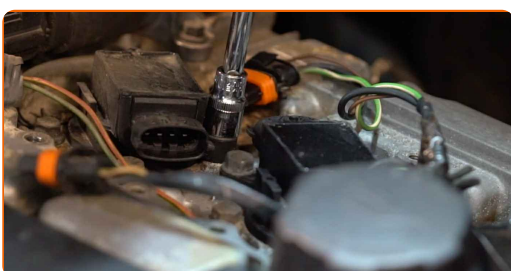
8 Quite el tubo de admisión de aire.



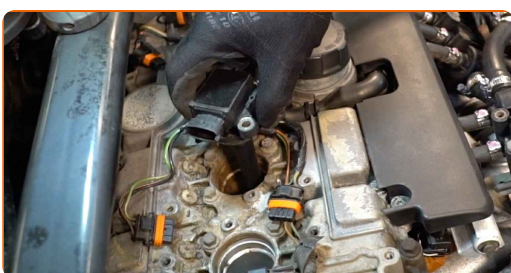
- 9** Cubra el manguito de admisión de aire con una toalla de microfibra para evitar que el polvo y la suciedad penetren en el sistema.



- 10** Destornille la atadura de la bobina del encendido. Use un vaso de impacto del n.º 10.



- 11** Saque la bobina de ignición del pozo de la bujía.



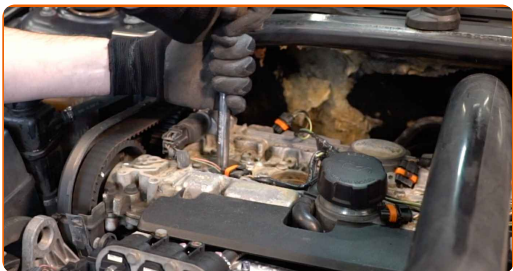
Sustitución: bujía - VOLVO 850 Berlina (854). Los expertos de AUTODOC recomiendan:

- Recuerde la secuencia de pasos para el desmontaje de la bobina de ignición.

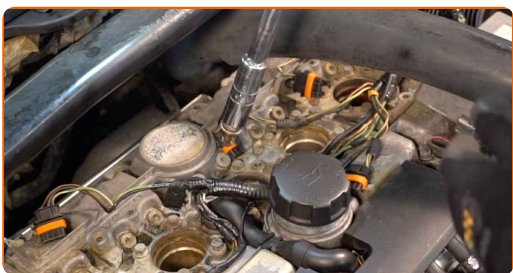
- 12** Limpie la suciedad, el polvo y los desechos del interior de los pozos de la bujía.



13 Desenrosque las bujías. Use el vaso de bujía # 16. Utilice una llave de trinquete.



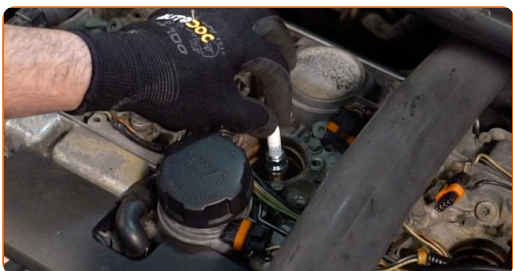
14 Saque las bujías.



15 Aplique una capa fina de un lubricante antigripado especial de alta temperatura a las roscas de las nuevas bujías. Trate la superficie de los terminales de las nuevas bujías. Utilice una grasa de alta temperatura.



16 Instale las nuevas bujías en sus asientos de montaje.



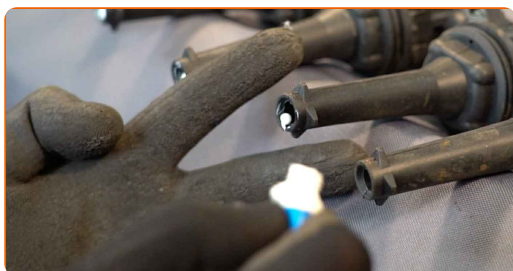
- 17** Atornille las bujías nuevas y apriételas. Use el vaso de bujía # 16. Utilice una llave dinamométrica. Apriételo a un par de 27 Nm.



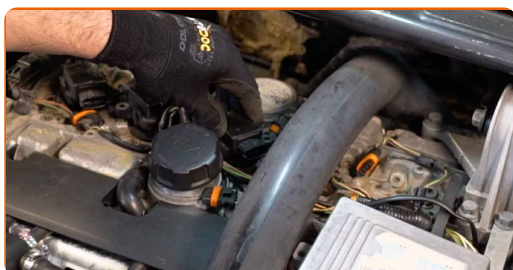
Sustitución: bujía - VOLVO 850 Berlina (854). Consejo de los expertos de AUTODOC:

- No apriete las bujías con el esfuerzo excesivo. El exceso del momento de dilatación puede estropear la conexión de rosca.
- Tenga cuidado a la hora de trabajar con la llave para bujías. Su deformación puede llegar a ser una causa del daño de la conexión de rosca.

- 18** Trate las puntas de la bobina del encendido. Utilice una grasa de alta temperatura. Utilice un destornillador plano.



- 19** Instale las bobinas del encendido en los pozos de la bujía. Asegúrese de que escucha un sonido clic indicando que está bloqueado en su lugar.

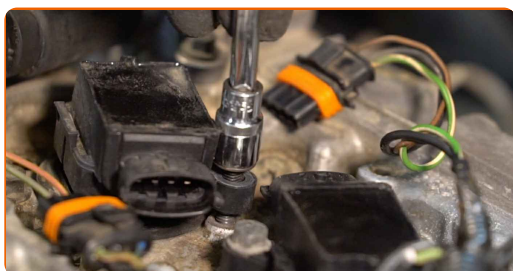


Sustitución: bujía - VOLVO 850 Berlina (854). Consejo de AUTODOC:

- Siga la secuencia de instalación.

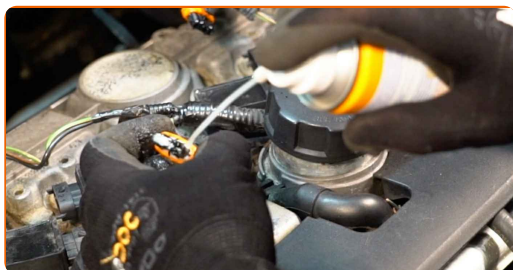
20

Apriete las sujeciones de la bobina del encendido. Use un vaso de impacto del n.º 10. Utilice una llave dinamométrica. Apriételo a un par de 8 Nm.



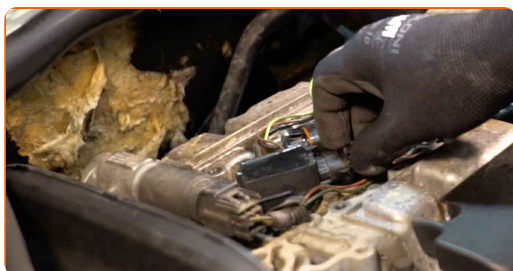
21

Trate el conector de la bobina de encendido con spray para electrónica. El spray protegerá los contactos eléctricos de la corrosión, oxidación, y reducirá la resistencia de contacto.

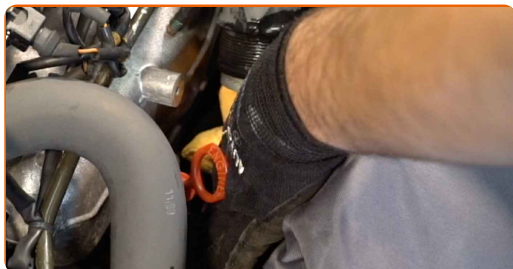


22

Conecte los conectores de las bobinas del encendido. Asegúrese de que escucha un sonido clic indicando que está bloqueado en su lugar.



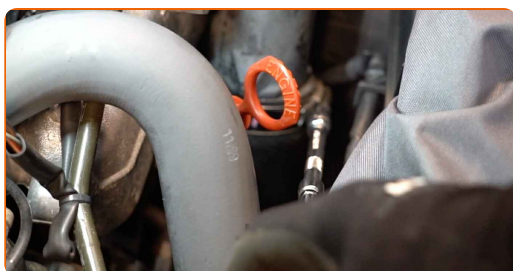
23 Retire la toalla de microfibra del manguito de admisión de aire.



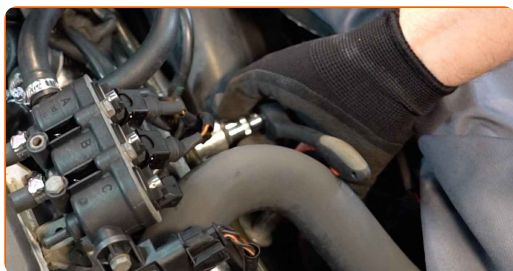
24 Instale el tubo de admisión de aire y fíjelo.



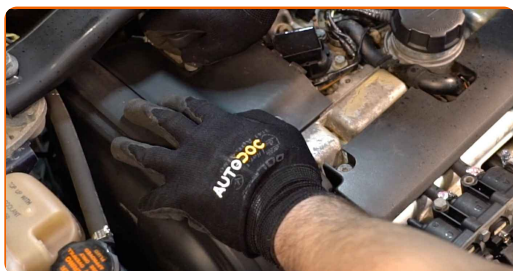
25 Fije la abrazadera en el manguito de admisión de aire. Use un vaso de impacto del n.º 7. Utilice una llave de trinquete.



26 Atornille la sujeción del tubo de admisión de aire. Use un vaso de impacto del n.º 10. Utilice una llave de trinquete.



27 Instale la tapa decorativa del motor y ciérrela.



28

Atornille las sujeciones de la cubierta del motor. Utilice Torx T20. Utilice una llave de trinquete.

Sustitución: bujía - VOLVO 850 Berlina (854). Los profesionales recomiendan:

- Asegúrese de que la cubierta del motor esté bien asentada. No debería desplazarse con respecto a las sujeciones guía.
- No aplique fuerza excesiva al instalar la pieza. De lo contrario, podría dañar las sujeciones.

29

Pongan en marcha el motor por unos minutos. Esto es necesario para asegurarse de que el componente funciona correctamente.

30

Apague el motor.

31

Retire el protector de aletas del guardabarros.

32

Cierre la capota.

¡BIEN HECHO! 

[VER MÁS TUTORIALES](#)

AUTODOC – LAS PIEZAS DE REPUESTO DE CALIDAD Y ASEQUIBLES ONLINE

APLICACIÓN PARA MÓVIL AUTODOC: ATRAPE GRANDES OFERTAS Y REALICE COMPRAS CÓMODAMENTE



+ AUTODOC

GET IT ON  **Google Play**

 **Download on the App Store**

Download

UNA ENORME SELECCIÓN DE PIEZAS DE REPUESTO PARA SU COCHE

BUJÍA: UNA AMPLIA SELECCIÓN

RESPONSABILIDAD:

El documento contiene sólo los consejos y las recomendaciones que pueden ser útiles para Usted durante las obras de reparación y sustitución. AUTODOC no se responsabiliza por cualquier daño, detrimento y acto dañoso de la propiedad ocasionados durante las obras de reparación y sustitución como consecuencia del uso e interpretación incorrectos de la información proporcionada.

AUTODOC no se responsabiliza por cualesquier falta e imprecisión posibles en esta instrucción. La información proporcionada sirve exclusivamente para la familiarización y no puede sustituir la consulta de los especialistas.

AUTODOC no se responsabiliza por el uso incorrecto y de riesgo con daño del equipo de reparación, las herramientas y las piezas de recambio de coches. AUTODOC insiste en proceder con cuidado y seguir las normas de seguridad durante la realización de cualquier obra de reparación y sustitución. Recuerden que el uso de las piezas de recambio de mala calidad no le garantiza el nivel necesario de seguridad en las carreteras.

© Copyright 2022. Todos los contenidos de esta página web, especialmente textos, fotografías y gráficos, son protegidos por las leyes de copyright. Todos los derechos, entre los que se incluye la copia, divulgación a terceros, edición y traducción son propiedad de AUTODOC GmbH.