



Cómo cambiar: filtro de
polen - **VOLVO S60 I**
(384) | Guía de
sustitución

VÍDEO TUTORIAL SIMILAR



Este vídeo muestra el procedimiento de sustitución de una pieza similar en otro vehículo

¡Importante!

Este procedimiento de sustitución puede ser utilizado para:

VOLVO S60 I (384) 2.4, VOLVO S60 I (384) 2.4 T, VOLVO S60 I (384) 4.0 T5, VOLVO S60 I (384) 2.4 D5, VOLVO S60 I (384) 2.4 T AWD, VOLVO S60 I (384) 2.0 T, VOLVO S60 I (384) 2.4 Bifuel (CNG), VOLVO S60 I (384) 2.5 R T AWD, VOLVO S60 I (384) 2.4 D, VOLVO S60 I (384) 2.5 T, VOLVO S60 I (384) 2.5 T AWD, VOLVO S60 I (384) 2.4 T5, VOLVO S60 I (384) 2.3 T5, VOLVO S60 I (384) 2.4 Bifuel (LPG), VOLVO S60 I (384) 2.4 CDI

Los pasos a efectuar pueden variar ligeramente dependiendo del diseño del vehículo.

Este tutorial ha sido creado basándose en el procedimiento de sustitución de una pieza de coche similar en: VOLVO V70 II (285) 2.0 T

SUSTITUCIÓN: FILTRO DE POLEN - VOLVO S60 I (384).
HERRAMIENTAS USTED NECESITA:



- Punta Torx T20
- Llave de trinquete
- Destornillador Philips
- Herramienta para molduras de plástico

Comprar herramientas

Sustitución: filtro de polen - VOLVO S60 I (384). Los expertos de AUTODOC recomiendan:

- Cambie el filtro de habitáculo no menos de una vez cada medio año, en el inicio de la temporada de primavera y la de otoño.
- Respete los plazos, las recomendaciones y los requisitos de uso de las piezas de recambio proporcionados por el fabricante.
- Si el flujo de aire en el habitáculo se ha disminuido bruscamente, sustituya el filtro antes de lo que está previsto en el plan de mantenimiento técnico.
- Por favor, tenga en cuenta: todos los trabajos en el coche - VOLVO S60 I (384) - deberían ser efectuados con el motor apagado.

LLEVE A CABO LA SUSTITUCIÓN MANTENIENDO EL SIGUIENTE ORDEN:

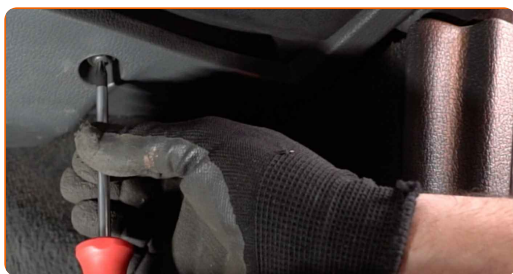
1

Mueva el asiento del pasajero completamente hacia atrás.



2

Desatornille las sujeciones del panel lateral inferior del pasajero. Utilice un destornillador Phillips.



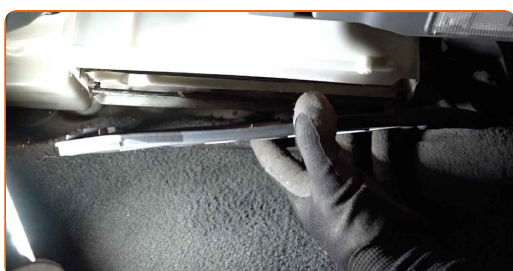
3 Quite la tapa de protección por debajo de la guantera. Utilice una herramienta de recorte de plástico.



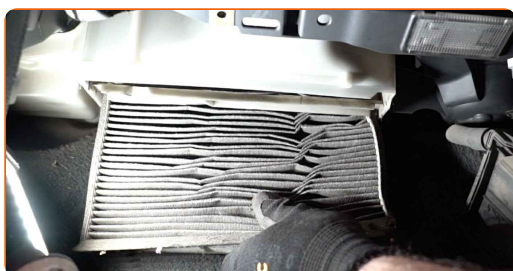
4 Desatornille las sujeciones de la cubierta de la carcasa del filtro de habitáculo. Utilice Torx T20. Utilice una llave de trinquete.



5 Quite la tapa del cuerpo del filtro de habitáculo.



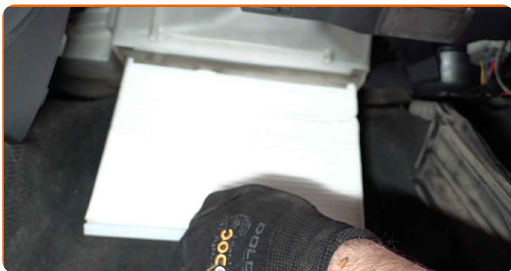
6 Saque el filtro de habitáculo.



Sustitución: filtro de polen - VOLVO S60 I (384). Consejo:

- No trate de limpiar y volver a usar el mismo filtro, esto afectará la calidad de limpieza del aire en el habitáculo del vehículo.

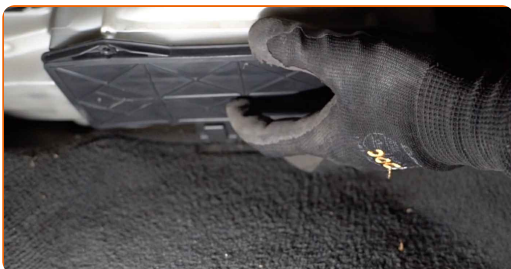
7 Instale el filtro de cabina en su asiento de montaje.



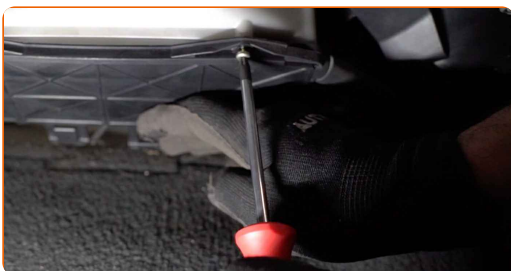
Sustitución: filtro de polen - VOLVO S60 I (384). Consejo de los expertos de AUTODOC:

- Verifique la posición correcta del elemento filtrante. Evite su deformación.
- Tenga en cuenta la marca de la dirección de la corriente de aire en el filtro.
- VOLVO S60 I (384) - Es muy importante utilizar sólo filtros de alta calidad.

8 Instale la tapa del cuerpo del filtro de habitáculo.



9 Atornille las sujeciones de la cubierta de la carcasa del filtro de habitáculo. Utilice Torx T20. Utilice una llave de trinquete.



10 Instale la tapa de protección por debajo de la guantera y fíjela.



AUTODOC recomienda:

- Sustitución: filtro de polen - VOLVO S60 I (384). No aplique una fuerza excesiva durante la instalación. Esto podría dañar las sujeciones.

11 Atornille las sujeciones del panel lateral inferior del pasajero. Utilice un destornillador Phillips.



12 Vuelva a colocar el asiento del pasajero en su posición original.



13 Encienda el arranque.

14 Encienda el sistema de aire acondicionado. Esto es necesario para asegurarse de que el componente funciona correctamente.

15

Apague el arranque.

¡BIEN HECHO! 

VER MÁS TUTORIALES

AUTODOC – LAS PIEZAS DE REPUESTO DE CALIDAD Y ASEQUIBLES ONLINE

APLICACIÓN PARA MÓVIL AUTODOC: ATRAPE GRANDES OFERTAS Y REALICE COMPRAS CÓMODAMENTE



+ AUTODOC

GET IT ON  **Google Play**

 **Download on the App Store**

Download

UNA ENORME SELECCIÓN DE PIEZAS DE REPUESTO PARA SU COCHE

FILTRO DE POLEN: UNA AMPLIA SELECCIÓN

RESPONSABILIDAD:

El documento contiene sólo los consejos y las recomendaciones que pueden ser útiles para Usted durante las obras de reparación y sustitución. AUTODOC no se responsabiliza por cualquier daño, detrimento y acto dañoso de la propiedad ocasionados durante las obras de reparación y sustitución como consecuencia del uso e interpretación incorrectos de la información proporcionada.

AUTODOC no se responsabiliza por cualesquier falta e imprecisión posibles en esta instrucción. La información proporcionada sirve exclusivamente para la familiarización y no puede sustituir la consulta de los especialistas.

AUTODOC no se responsabiliza por el uso incorrecto y de riesgo con daño del equipo de reparación, las herramientas y las piezas de recambio de coches. AUTODOC insiste en proceder con cuidado y seguir las normas de seguridad durante la realización de cualquier obra de reparación y sustitución. Recuerden que el uso de las piezas de recambio de mala calidad no le garantiza el nivel necesario de seguridad en las carreteras.

© Copyright 2023. Todos los contenidos de esta página web, especialmente textos, fotografías y gráficos, son protegidos por las leyes de copyright. Todos los derechos, entre los que se incluye la copia, divulgación a terceros, edición y traducción son propiedad de AUTODOC SE.