



Cómo cambiar: filtro de  
polen - **VOLVO S80 I**  
**(184)** | Guía de sustitución

## VÍDEO TUTORIAL SIMILAR



Este vídeo muestra el procedimiento de sustitución de una pieza similar en otro vehículo

### ¡Importante!

Este procedimiento de sustitución puede ser utilizado para:

VOLVO S80 I (184) 2.9, VOLVO S80 I (184) 2.8 T6, VOLVO S80 I (184) 2.4, VOLVO S80 I (184) 2.0 T, VOLVO S80 I (184) 2.5 TDI, VOLVO S80 I (184) 2.0, VOLVO S80 I (184) 2.4 T, VOLVO S80 I (184) 2.4 D5, VOLVO S80 I (184) 2.4 Bifuel (CNG), VOLVO S80 I (184) 3.0, VOLVO S80 I (184) 3.0 T6, VOLVO S80 I (184) 2.4 D, VOLVO S80 I (184) 2.5 T AWD, VOLVO S80 I (184) 2.5 T, VOLVO S80 I (184) 2.3 R, (+ 4)

Los pasos a efectuar pueden variar ligeramente dependiendo del diseño del vehículo.

Este tutorial ha sido creado basándose en el procedimiento de sustitución de una pieza de coche similar en: VOLVO V70 II (285) 2.0 T

SUSTITUCIÓN: FILTRO DE POLEN - VOLVO S80 I (184).  
HERRAMIENTAS USTED NECESITA:



- Punta Torx T20
- Llave de trinquete
- Destornillador Philips
- Herramienta para molduras de plástico

**Comprar herramientas**

Sustitución: filtro de polen - VOLVO S80 I (184). Los expertos de AUTODOC recomiendan:

- Cambie el filtro de habitáculo no menos de una vez cada medio año, en el inicio de la temporada de primavera y la de otoño.
- Respete los plazos, las recomendaciones y los requisitos de uso de las piezas de recambio proporcionados por el fabricante.
- Si el flujo de aire en el habitáculo se ha disminuido bruscamente, sustituya el filtro antes de lo que está previsto en el plan de mantenimiento técnico.
- Por favor, tenga en cuenta: todos los trabajos en el coche - VOLVO S80 I (184) - deberían ser efectuados con el motor apagado.

## LLEVE A CABO LA SUSTITUCIÓN MANTENIENDO EL SIGUIENTE ORDEN:

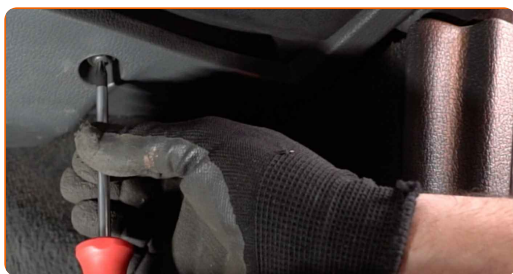
1

Mueva el asiento del pasajero completamente hacia atrás.



2

Desatornille las sujeciones del panel lateral inferior del pasajero. Utilice un destornillador Phillips.



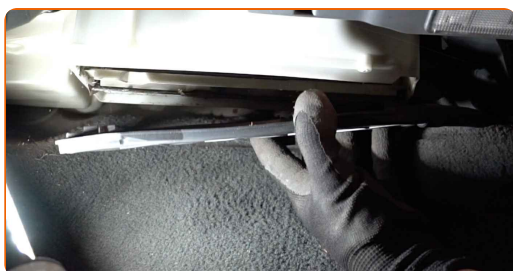
**3** Quite la tapa de protección por debajo de la guantera. Utilice una herramienta de recorte de plástico.



**4** Desatornille las sujeciones de la cubierta de la carcasa del filtro de habitáculo. Utilice Torx T20. Utilice una llave de trinquete.



**5** Quite la tapa del cuerpo del filtro de habitáculo.



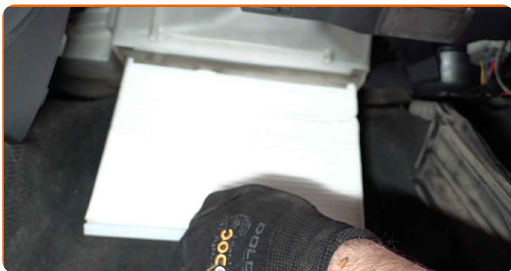
**6** Saque el filtro de habitáculo.



**Sustitución: filtro de polen - VOLVO S80 I (184). Consejo:**

- No trate de limpiar y volver a usar el mismo filtro, esto afectará la calidad de limpieza del aire en el habitáculo del vehículo.

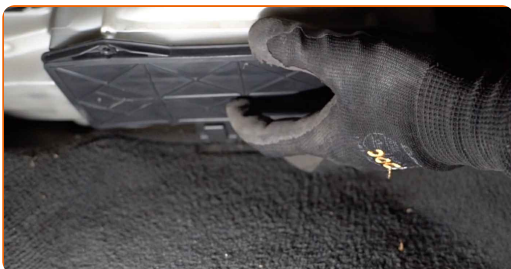
**7** Instale el filtro de cabina en su asiento de montaje.



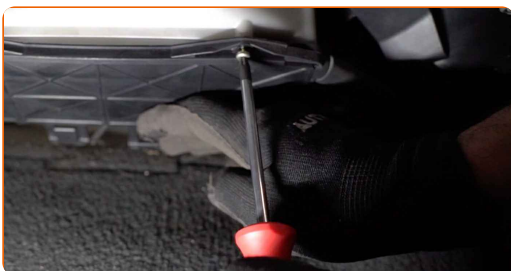
**Sustitución: filtro de polen - VOLVO S80 I (184). Consejo de los expertos de AUTODOC:**

- Verifique la posición correcta del elemento filtrante. Evite su deformación.
- Tenga en cuenta la marca de la dirección de la corriente de aire en el filtro.
- VOLVO S80 I (184) - Es muy importante utilizar sólo filtros de alta calidad.

**8** Instale la tapa del cuerpo del filtro de habitáculo.



**9** Atornille las sujeciones de la cubierta de la carcasa del filtro de habitáculo. Utilice Torx T20. Utilice una llave de trinquete.



**10** Instale la tapa de protección por debajo de la guantera y fíjela.



**AUTODOC recomienda:**

- Sustitución: filtro de polen - VOLVO S80 I (184). No aplique una fuerza excesiva durante la instalación. Esto podría dañar las sujeciones.

**11** Atornille las sujeciones del panel lateral inferior del pasajero. Utilice un destornillador Phillips.



**12** Vuelva a colocar el asiento del pasajero en su posición original.



**13** Encienda el arranque.

**14** Encienda el sistema de aire acondicionado. Esto es necesario para asegurarse de que el componente funciona correctamente.

15

Apague el arranque.

**¡BIEN HECHO!** 

**VER MÁS TUTORIALES**



# AUTODOC – LAS PIEZAS DE REPUESTO DE CALIDAD Y ASEQUIBLES ONLINE

**APLICACIÓN PARA MÓVIL AUTODOC: ATRAPE GRANDES OFERTAS Y REALICE COMPRAS CÓMODAMENTE**



**+ AUTODOC**

GET IT ON **Google Play**

Download on the **App Store**

**Download**

**UNA ENORME SELECCIÓN DE PIEZAS DE REPUESTO PARA SU COCHE**

**FILTRO DE POLEN: UNA AMPLIA SELECCIÓN**

## **(i) RESPONSABILIDAD:**

El documento contiene sólo los consejos y las recomendaciones que pueden ser útiles para Usted durante las obras de reparación y sustitución. AUTODOC no se responsabiliza por cualquier daño, detrimento y acto dañoso de la propiedad ocasionados durante las obras de reparación y sustitución como consecuencia del uso e interpretación incorrectos de la información proporcionada.

AUTODOC no se responsabiliza por cualesquier falta e imprecisión posibles en esta instrucción. La información proporcionada sirve exclusivamente para la familiarización y no puede sustituir la consulta de los especialistas.

AUTODOC no se responsabiliza por el uso incorrecto y de riesgo con daño del equipo de reparación, las herramientas y las piezas de recambio de coches. AUTODOC insiste en proceder con cuidado y seguir las normas de seguridad durante la realización de cualquier obra de reparación y sustitución. Recuerden que el uso de las piezas de recambio de mala calidad no le garantiza el nivel necesario de seguridad en las carreteras.

© Copyright 2023. Todos los contenidos de esta página web, especialmente textos, fotografías y gráficos, son protegidos por las leyes de copyright. Todos los derechos, entre los que se incluye la copia, divulgación a terceros, edición y traducción son propiedad de AUTODOC SE.