



Cómo cambiar:  
amortiguador  
telescópico de la parte  
delantera - **VOLVO V70**  
**III Furgón / Familiar (135)**  
| Guía de sustitución

## VÍDEO TUTORIAL SIMILAR



Este vídeo muestra el procedimiento de sustitución de una pieza similar en otro vehículo

### ¡Importante!

Este procedimiento de sustitución puede ser utilizado para:

VOLVO V70 III Furgón / Familiar (135) 2.4 D5, VOLVO V70 III Furgón / Familiar (135) 2.4 D4 AWD, VOLVO V70 III Furgón / Familiar (135) 2.0 D3 DRIVe

Los pasos a efectuar pueden variar ligeramente dependiendo del diseño del vehículo.

Este tutorial ha sido creado basándose en el procedimiento de sustitución de una pieza de coche similar en: VOLVO V70 III (135) 2.0 FlexiFuel

**SUSTITUCIÓN: AMORTIGUADOR TELESCÓPICO - VOLVO  
V70 III FURGÓN / FAMILIAR (135). HERRAMIENTAS  
USTED QUE VA A NECESITAR:**



- Cepillo de alambre
- Aerosol WD-40
- Limpiador de frenos
- Grasa cerámica
- Grasa de cobre
- Llave dinamométrica
- Llave Combinada n.º 21
- Llave de vaso n.º 13
- Llave de vaso n.º 15
- Vaso para tuerca de amortiguador de 18 mm
- Vaso para amortiguador
- Broca HEXagonal no. H6
- Llave de impacto para llantas n.º 19
- Llave de trinquete
- Llave giramachos
- compresor hidráulico de muelles de amortiguador
- Herramienta de extracción de clips
- Extractor de rótulas
- Palanca
- Mazo de goma
- Gato de transmisión hidráulica
- Cubreguardabarros
- Cuñas para ruedas

**Comprar herramientas**

**Sustitución: amortiguador telescópico - VOLVO V70 III Furgón / Familiar (135).**  
**Los expertos de AUTODOC recomiendan:**

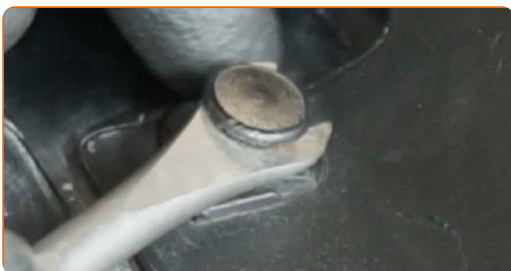
- Ambos puntales de suspensión delantera deberían ser reemplazados simultáneamente.
- El procedimiento de reemplazo es idéntico para los puntales amortiguadores izquierdo y derecho de la suspensión delantera.
- Por favor, tenga en cuenta: todos los trabajos en el coche - VOLVO V70 III Furgón / Familiar (135) - deberían ser efectuados con el motor apagado.

**LLEVE A CABO LA SUSTITUCIÓN MANTENIENDO EL SIGUIENTE ORDEN:**

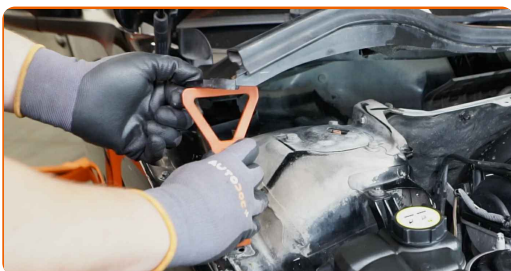
**1** Abra la capota.

**2** Utilice un protector de aletas para evitar daños en la pintura y en las partes de plástico del automóvil.

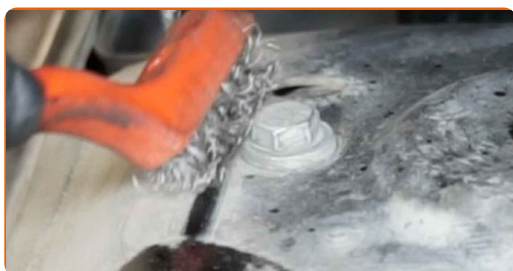
**3** Retire los clips de la rejilla de ventilación plástico del capó. Utilice una herramienta de extracción de clips.



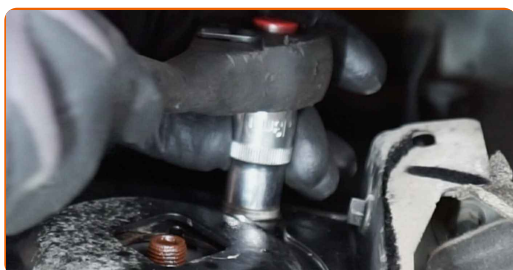
**4** Desplace la rejilla del capó a un lado para acceder a las sujeciones del soporte del puntal de suspensión.



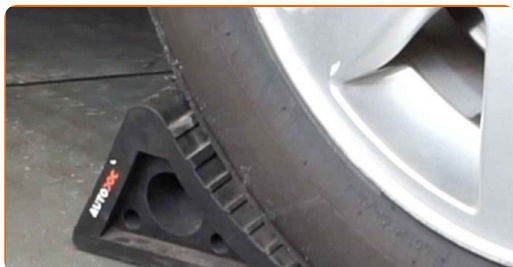
- 5** Limpie las sujeciones del soporte superior del puntal amortiguador. Use un cepillo de alambre. Use el aerosol WD-40.



- 6** Afloje las sujeciones superiores del puntal de suspensión. Use un vaso de impacto del n.º 13. Utilice una llave de trinquete.



- 7** Asegure las ruedas con cuñas.

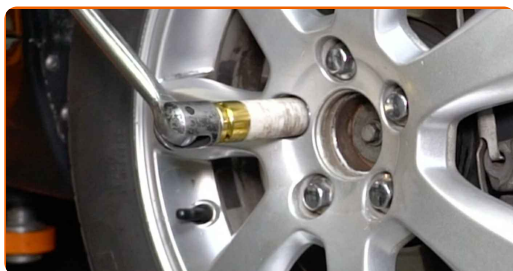


- 8** Afloje la sujeción del eje de transmisión. Use un vaso de impacto del n.º 13. Utilice una llave giramachos.



9

Afloje los pernos de la rueda. Utilice una llave de impacto para llanta # 19. Utilice una llave giramachos.



10

Levante el coche.

**Sustitución: amortiguador telescópico - VOLVO V70 III Furgón / Familiar (135).**  
**Consejo:**

- Si está utilizando un gato, asegúrese de que éste descansa sobre una superficie plana y sin desniveles.
- No olvide asegurar el coche adicionalmente con soportes para gato.

11

Desatornille los pernos de la rueda.



**AUTODOC recomienda:**

- ¡Importante! Sostenga la rueda mientras desenrosca los pernos de sujeción.  
 VOLVO V70 III Furgón / Familiar (135)

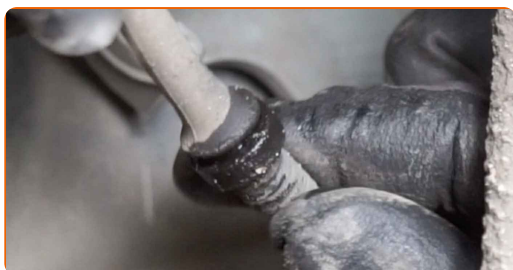
**12** Retire la rueda.



**13** Separe el latiguillo de freno del puntal amortiguador.



**14** Desconecte el cableado del sensor ABS.



**15** Limpie la sujeción que conecta el enlace de la barra estabilizadora al puntal de suspensión. Use un cepillo de alambre. Use el aerosol WD-40.



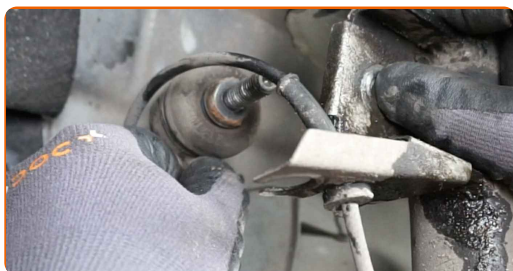
**16** Desatornille la sujeción que conecta la bieleta de barra estabilizadora al amortiguador. Use un vaso de impacto del n.º 15. Utilice una llave de trinquete.





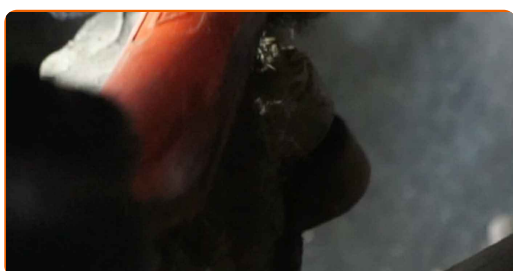
17

Desconecte la bieleta de la barra estabilizadora del puntal de suspensión.



18

Limpe la sujeción inferior que conecta el puntal de suspensión con la mangueta de dirección. Use un cepillo de alambre. Use el aerosol WD-40.



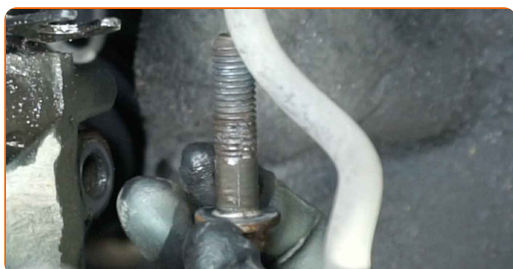
19

Desatornille la sujeción inferior que conecta el puntal amortiguador a la mangueta de dirección. Use un vaso de impacto del n.º 15. Utilice una llave de trinquete.



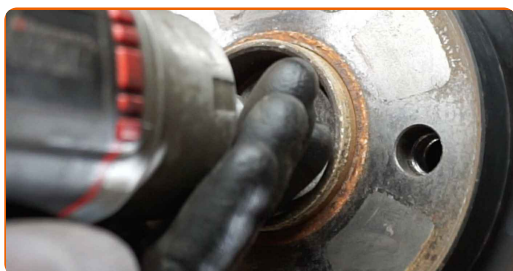
20

Retire el perno de sujeción.





- 21** Desenrosque la fijación que conecta el eje de transmisión al cubo de la rueda. Use un vaso de impacto del n.º 13. Utilice una llave de trinquete.



- 22** Retire el perno de sujeción.



- 23** Limpie la sujeción que conecta la rótula a la mangueta de dirección. Use un cepillo de alambre. Use el aerosol WD-40.



- 24** Desenrosque la sujeción que conecta la rótula a la mangueta de dirección. Usa una llave mixta del n.º 21.



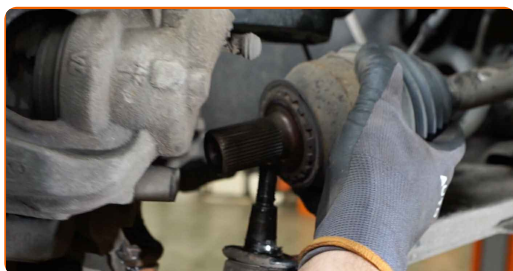
25

Desconecte la rótula de la mangueta de dirección. Use un extractor de rótulas. Use una palanca.



26

Separe el eje de transmisión de la mangueta de dirección.

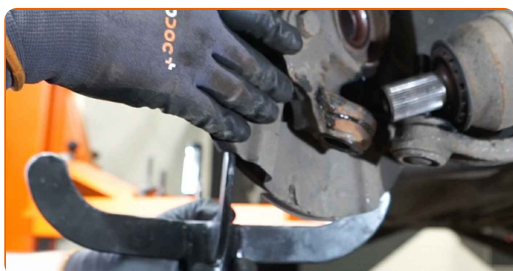


**AUTODOC recomienda:**

- Asegúrese de que el eje de transmisión no esté descargado (cuando el vehículo está elevado por un gato).

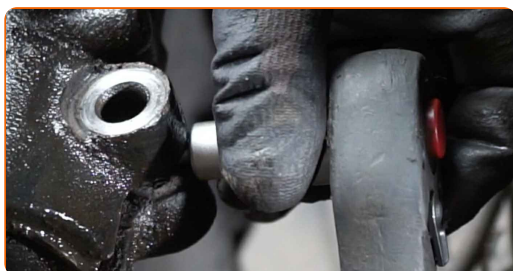
27

Apoye la mangueta de dirección. Utilice un gato de transmisión hidráulica.



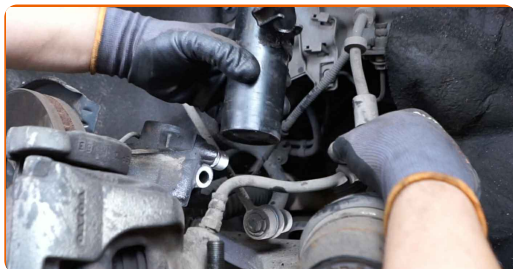
28

Suelte la sujeción inferior que conecta el puntal amortiguador a la mangueta de dirección. Utilice un vaso de impacto especial para extraer el amortiguador.



29

Desconecte la mangueta de dirección del puntal de suspensión. Utilice un mazo de goma.



30

Desatornille las sujeciones superiores del amortiguador.

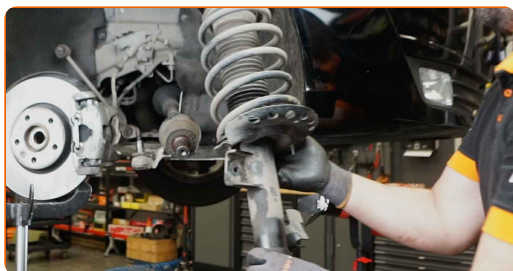


Sustitución: amortiguador telescópico - VOLVO V70 III Furgón / Familiar (135).  
AUTODOC recomienda:

- Para evitar lesiones, sostenga el puntal del amortiguador cuando deshaga los pernos de sujeción.

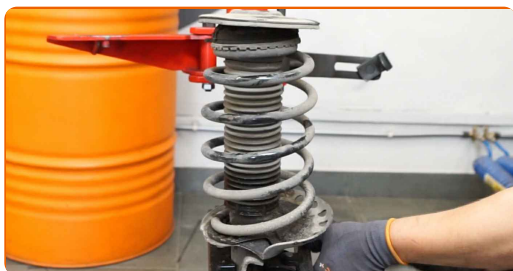
31

Retire el puntal de suspensión.



32

Ponga el puntal de suspensión en el compresor de muelles.

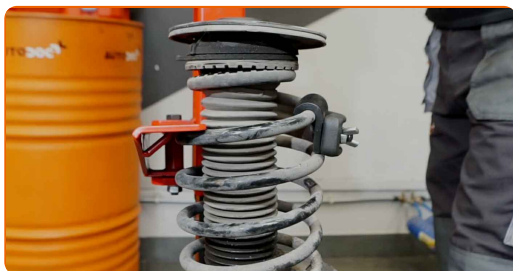


**AUTODOC recomienda:**

- Tenga en cuenta que cuando se utiliza un compresor de muelles, las espiras de los muelles deben ser agarradas de forma segura, aplicando presión en ambos extremos.
- Asegure la posición correcta del muelle en el retén.
- Asegúrese de que las espiras de los muelles encajen bien en los retenes.

**33**

Comprima el muelle.



**34**

Limpié el vástago del pistón del puntal. Use un cepillo de alambre. Use el aerosol WD-40.

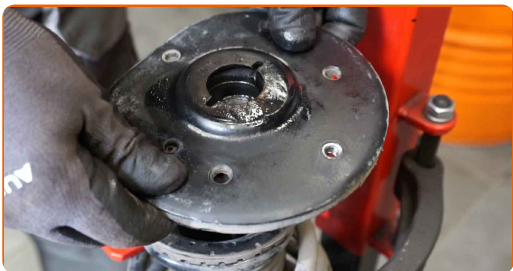


**35**

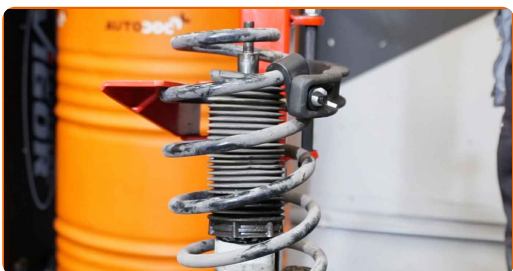
Desenrosque la tuerca del vástago del pistón del puntal. Vaso para tuerca de amortiguador de 18 mm. Use Vaso HEX No. H6. Utilice una llave de trinquete.



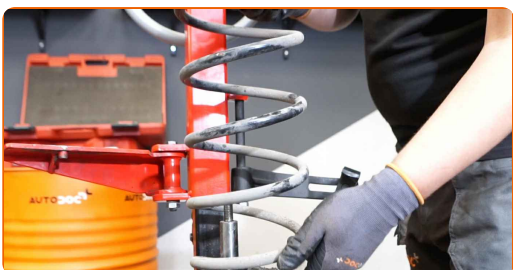
36 Retire el soporte del puntal superior junto con el tope.



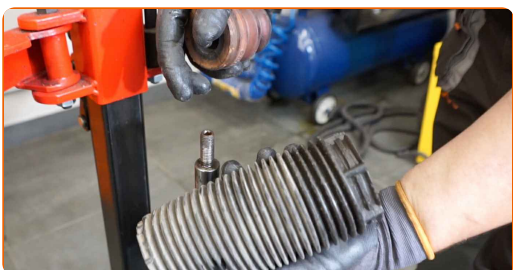
37 Suelte el resorte helicoidal.



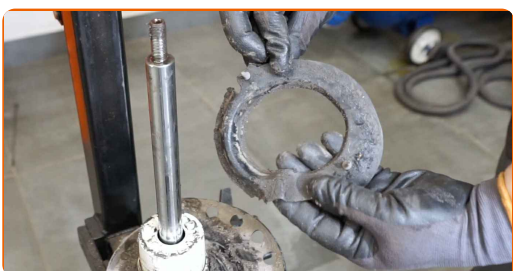
38 Retire el muelle.



39 Retire el guardapolvo.



40 Retire el espaciador de muelles de caucho.





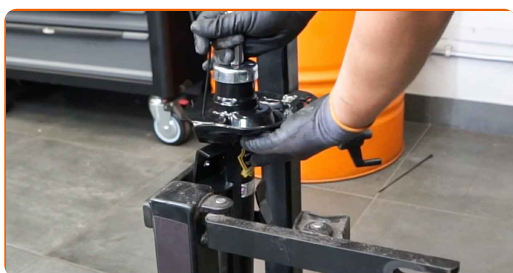
41

Retire el amortiguador viejo del compresor de muelles hidráulico.



42

Instale el nuevo amortiguador en el compresor de muelles hidráulico.



Sustitución: amortiguador telescópico - VOLVO V70 III Furgón / Familiar (135).  
Los profesionales recomiendan:

- Antes de la instalación de un nuevo amortiguador, deberá bombearlo a mano de 3 a 5 veces.

43

Instale el espaciador de muelles de goma.



44

Instale el muelle en el amortiguador.



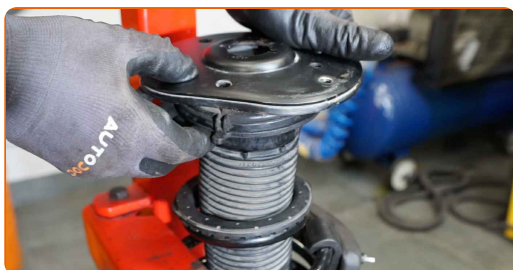
**45** Comprima el muelle.



**46** Instale el guardapolvo.



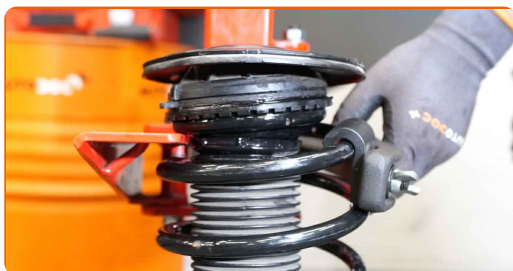
**47** Instale el soporte del puntal superior junto con el tope.



**48** Apriete la tuerca del vástago del pistón del puntal de suspensión. Vaso para tuerca de amortiguador de 18 mm. Use Vaso HEX No. H6. Utilice una llave dinamométrica. Apriételo a un par de 50 Nm.



**49** Descomprima el muelle.





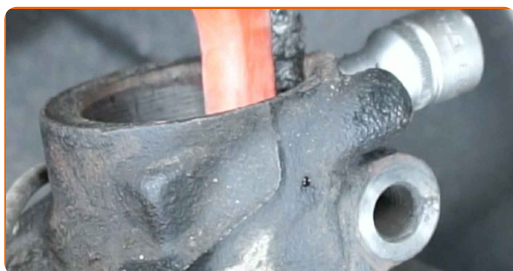
50

Retire el puntal amortiguador que está montado.



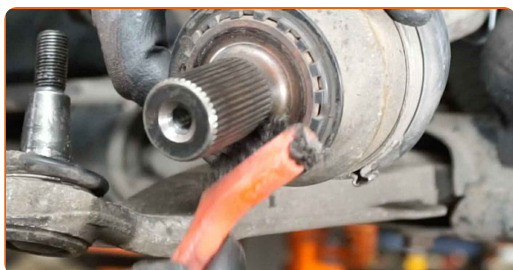
51

Limpie los asientos de montaje del amortiguador. Use un cepillo de alambre.



52

Limpie las ranuras de la junta homocinética del eje de transmisión. Use un cepillo de alambre.

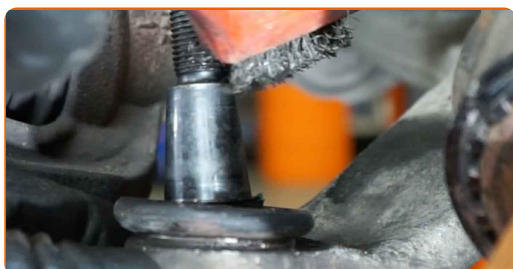


53

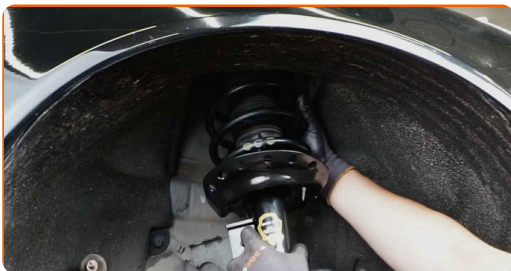
Tratar las acanaladuras de la junta homocinética del eje de transmisión. Use grasa de cobre.

54

Limpie la sujeción que conecta la rótula a la mangueta de dirección. Use un cepillo de alambre. Use el aerosol WD-40.



**55** Instale el puntal de suspensión en el paso de rueda.



**AUTODOC recomienda:**

- Asegúrese de que el puntal de suspensión está instalado en la posición correcta, de acuerdo con las marcas.

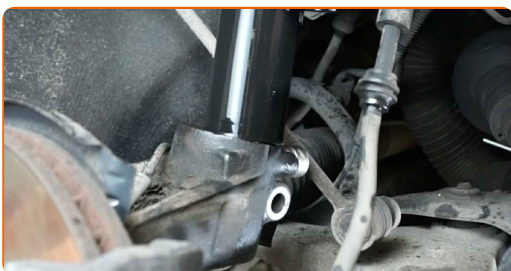
**56** Fije las sujeciones superiores del puntal amortiguador. No lo apriete.



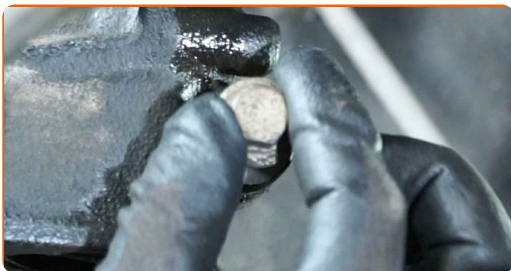
**AUTODOC recomienda:**

- VOLVO V70 III Furgón / Familiar (135) - Para evitar lesiones, debe sostener el puntal de suspensión mientras atornilla los pernos de sujeción.

**57** Fije el puntal de suspensión en la mangueta de dirección.



**58** Instale el perno de sujeción.

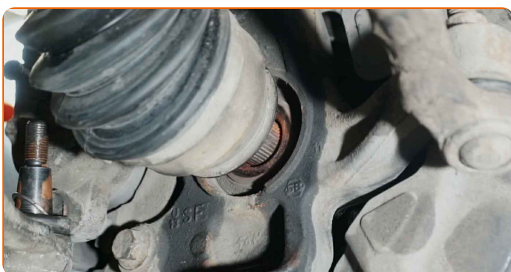


**59** Retire el apoyo de debajo de la mangueta de dirección.

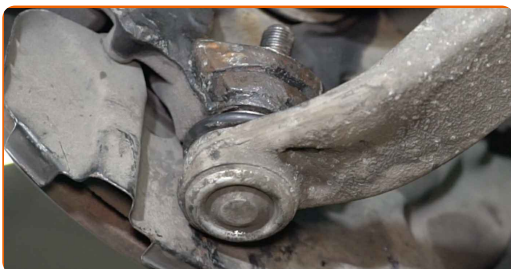
**Sustitución: amortiguador telescópico - VOLVO V70 III Furgón / Familiar (135).**  
**Consejo:**

- Baje el gato hidráulico de transmisión suavemente, sin sacudidas, para evitar dañar los ensamblajes y mecanismos.

**60** Instale el árbol de transmisión.

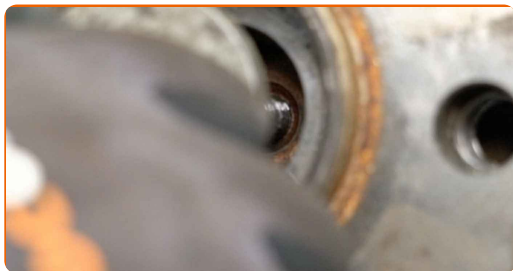


**61** Conecte la rótula a la mangueta de dirección. Use una palanca.

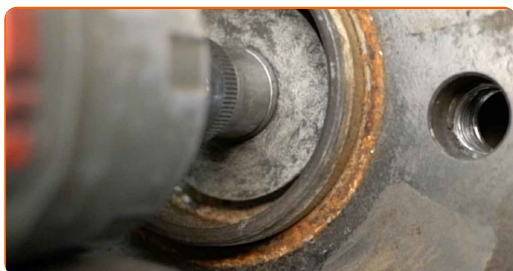


**62** Atornille la sujeción que conecta la rótula a la mangueta de dirección.

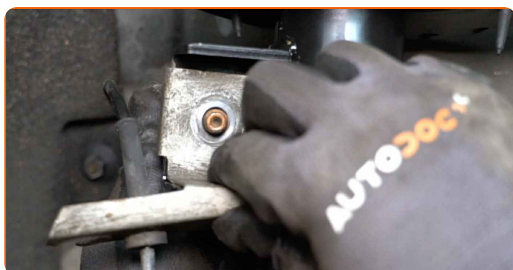
**63** Instale el perno de sujeción.



**64** Atornille la sujeción del eje CV. Use un vaso de impacto del n.º 13. Utilice una llave de trinquete.



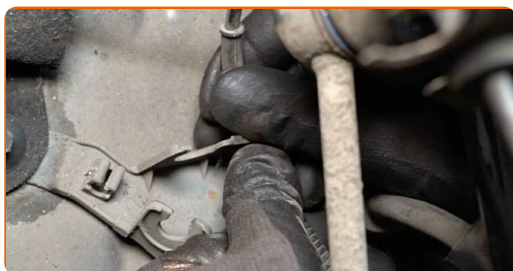
**65** Vuelva a conectar la bieleta de la barra estabilizadora al puntal de suspensión.



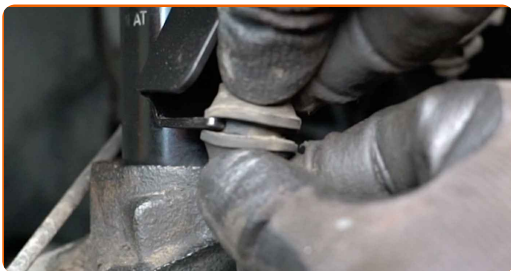
**66** Atornille la sujeción que conecta la bieleta de la barra estabilizadora con el puntal de suspensión. Use un vaso de impacto del n.º 15. Utilice una llave de trinquete.



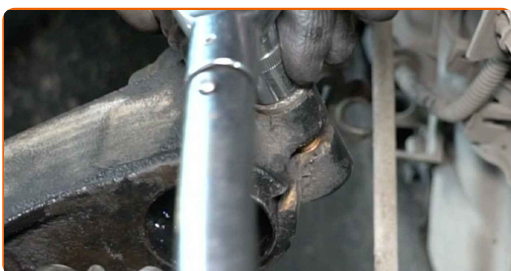
**67** Conecte el cableado del sensor ABS.



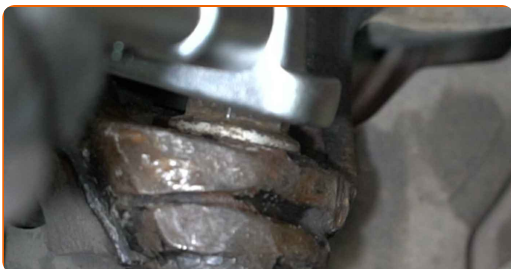
**68** Una el latiguillo de freno al puntal de suspensión.



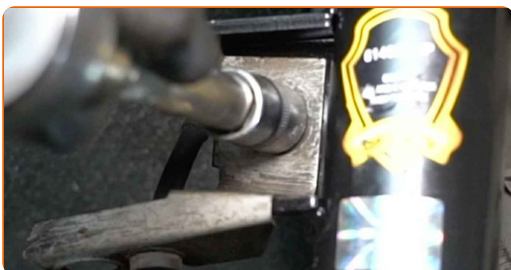
**69** Apriete las sujeciones inferiores del puntal de suspensión. Use un vaso de impacto del n.º 15. Utilice una llave dinamométrica. Apriételo a un par de 110 Nm.



**70** Apriete la sujeción que conecta la rótula a la mangueta de dirección. Usa una llave mixta del n.º 21. Utilice una llave dinamométrica. Apriételo a un par de 110 Nm.



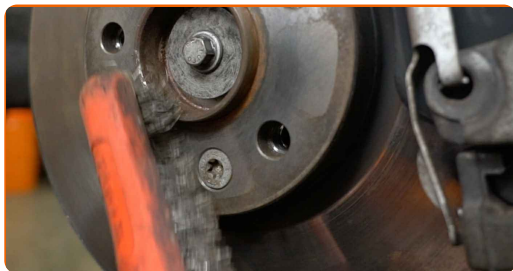
**71** Apriete la sujeción que conecta la bieleta de barra estabilizadora al amortiguador. Use un vaso de impacto del n.º 15. Utilice una llave dinamométrica. Apriételo a un par de 55 Nm.





72

Limpie el asiento de montaje de la llanta de la rueda. Use un cepillo de alambre.

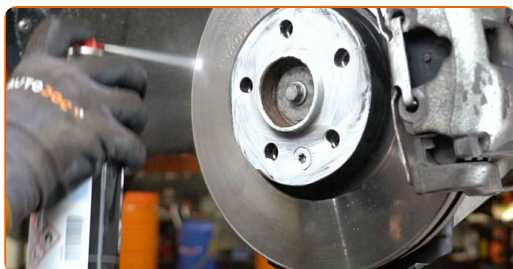


73

Trate la superficie donde el disco del freno entra en contacto con la llanta de la rueda. Utilice grasa cerámica.

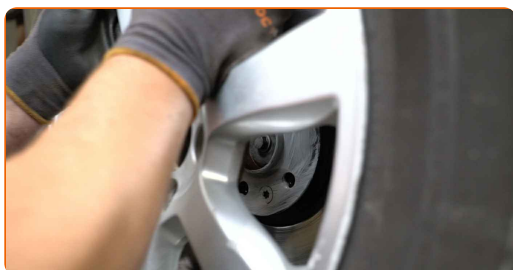
74

Limpie la superficie de la pinza del freno. Use un limpiador de frenos.



75

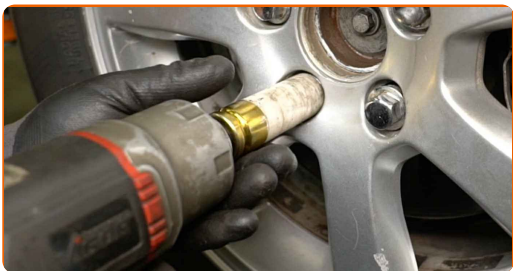
Instale la rueda.



Sustitución: amortiguador telescópico - VOLVO V70 III Furgón / Familiar (135).  
 Consejo de los expertos de AUTODOC:

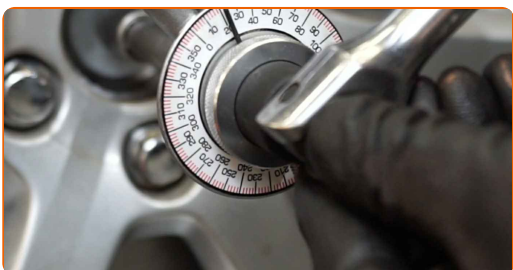
- Para evitar lesiones, sostenga la rueda cuando atornille los pernos de sujeción.

**76** Atornille los pernos de la rueda. Utilice una llave de impacto para llanta # 19. Utilice una llave de trinquete.



**77** Baje el coche.

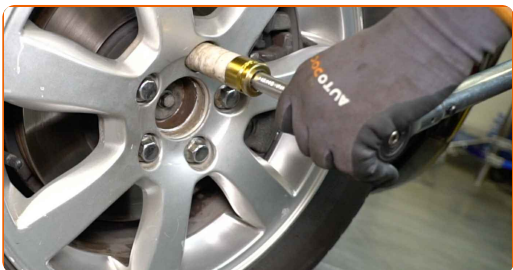
**78** Apriete el elemento de sujeción del palier. Use un vaso de impacto del n.º 13. Utilice una llave dinamométrica. Apriételo a un par de 35 Nm.+90°



**AUTODOC recomienda:**

- ¡Importante! Asegúrese de utilizar elementos de sujeción nuevos.

**79** Apriete los pernos de la rueda usando un patrón entrecruzado. Utilice una llave de impacto para llanta # 19. Utilice una llave dinamométrica. Apriételo a un par de 140 Nm.





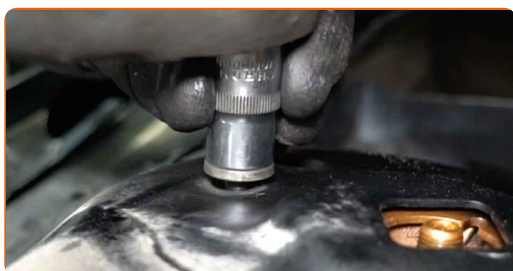
80

Retire los gatos y las cuñas.



81

Apriete las sujeciones superiores del amortiguador. Use un vaso de impacto del n.º 13. Utilice una llave dinamométrica. Apriételo a un par de 24 Nm.



82

Instale y asegure la rejilla del capó.



83

Retire el protector de aletas del guardabarros.

84

Cierre el capó.

**¡BIEN HECHO!** 

**VER MÁS TUTORIALES**

# AUTODOC – LAS PIEZAS DE REPUESTO DE CALIDAD Y ASEQUIBLES ONLINE

**APLICACIÓN PARA MÓVIL AUTODOC: ATRAPE GRANDES OFERTAS Y REALICE COMPRAS CÓMODAMENTE**



**+ AUTODOC**

GET IT ON **Google Play**

Download on the **App Store**

**Download**

**UNA ENORME SELECCIÓN DE PIEZAS DE REPUESTO PARA SU COCHE**

**AMORTIGUADORES: UNA AMPLIA SELECCIÓN**

## **RESPONSABILIDAD:**

El documento contiene sólo los consejos y las recomendaciones que pueden ser útiles para Usted durante las obras de reparación y sustitución. AUTODOC no se responsabiliza por cualquier daño, detrimento y acto dañoso de la propiedad ocasionados durante las obras de reparación y sustitución como consecuencia del uso e interpretación incorrectos de la información proporcionada.

AUTODOC no se responsabiliza por cualesquier falta e imprecisión posibles en esta instrucción. La información proporcionada sirve exclusivamente para la familiarización y no puede sustituir la consulta de los especialistas.

AUTODOC no se responsabiliza por el uso incorrecto y de riesgo con daño del equipo de reparación, las herramientas y las piezas de recambio de coches. AUTODOC insiste en proceder con cuidado y seguir las normas de seguridad durante la realización de cualquier obra de reparación y sustitución. Recuerden que el uso de las piezas de recambio de mala calidad no le garantiza el nivel necesario de seguridad en las carreteras.

© Copyright 2022. Todos los contenidos de esta página web, especialmente textos, fotografías y gráficos, son protegidos por las leyes de copyright. Todos los derechos, entre los que se incluye la copia, divulgación a terceros, edición y traducción son propiedad de AUTODOC GmbH.