



Cómo cambiar: filtro de
polen - **VOLVO XC60**
(156) | Guía de sustitución

VÍDEO TUTORIAL SIMILAR



Este vídeo muestra el procedimiento de sustitución de una pieza similar en otro vehículo

¡Importante!

Este procedimiento de sustitución puede ser utilizado para:

VOLVO XC60 (156) 2.0 T5, VOLVO XC60 (156) 2.4 D5 AWD, VOLVO XC60 (156) 3.0 T6 AWD, VOLVO XC60 (156) 2.4 D / D3 / D4 AWD, VOLVO XC60 (156) 2.4 D, VOLVO XC60 (156) 3.2 AWD, VOLVO XC60 (156) 2.0 T, VOLVO XC60 (156) 2.0 D3 / D4, VOLVO XC60 (156) 2.0 D3, VOLVO XC60 (156) 2.4, VOLVO XC60 (156) 2.0 D4, VOLVO XC60 (156) 2.0 T6, VOLVO XC60 (156) 2.5 T5 AWD, VOLVO XC60 (156) 2.4 D4 AWD, VOLVO XC60 (156) 2.0 T6 AWD, (+ 3)

Los pasos a efectuar pueden variar ligeramente dependiendo del diseño del vehículo.

Este tutorial ha sido creado basándose en el procedimiento de sustitución de una pieza de coche similar en: VOLVO V70 III (135) 2.0 FlexiFuel

SUSTITUCIÓN: FILTRO DE POLEN - VOLVO XC60 (156).
HERRAMIENTAS QUE PODRÍA NECESITAR:



- Punta Torx T25
- Llave de vaso n° 8
- Llave de trinquete

Comprar herramientas

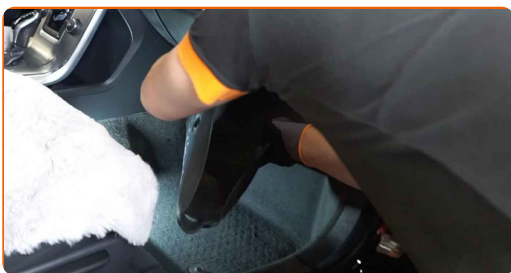
Sustitución: filtro de polen - VOLVO XC60 (156). AUTODOC recomienda:

- Cambie el filtro de habitáculo no menos de una vez cada medio año, en el inicio de la temporada de primavera y la de otoño.
- Respete los plazos, las recomendaciones y los requisitos de uso de las piezas de recambio proporcionados por el fabricante.
- Si el flujo de aire en el habitáculo se ha disminuido bruscamente, sustituya el filtro antes de lo que está previsto en el plan de mantenimiento técnico.
- Todo el trabajo debería ser realizado con el motor parado.

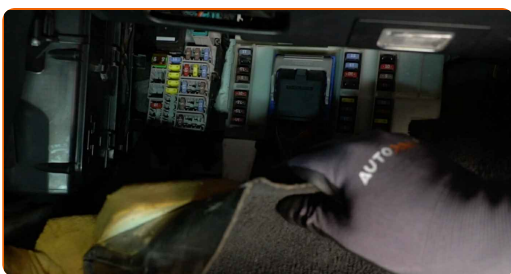
SUSTITUCIÓN: FILTRO DE POLEN - VOLVO XC60 (156). UTILICE EL SIGUIENTE PROCEDIMIENTO:

1 Abra la puerta del coche.

2 Retire la alfombrilla del lado del pasajero.

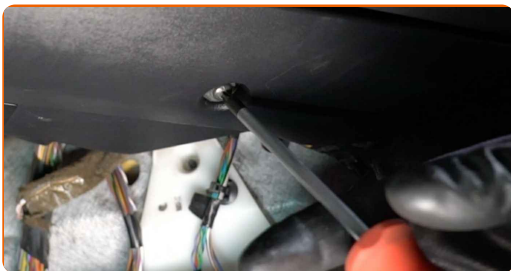


3 Doble hacia atrás el revestimiento del suelo en el lado del pasajero.



4

Desatornille las sujeciones del panel lateral inferior del pasajero. Utilice Torx T25.



5

Aparte la cubierta inferior de la guantera.



6

Desmonte la caja de fusibles y apártela a un lado.



7

Abra la guantera.

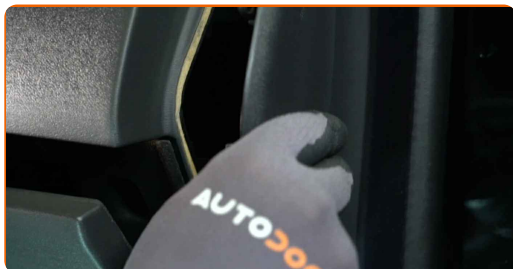


8

Desenrosque los tornillos de montaje de la guantera. Utilice Torx T25. Use un vaso de impacto del n.º 8. Utilice una llave de trinquete.



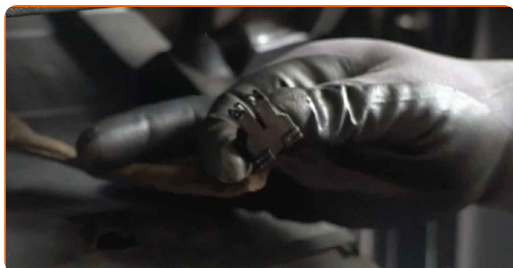
9 Retire el panel lateral del lado del pasajero.



10 Retire la guantera.



11 Separe los conectores de la guantera.



12 Retire la cubierta de la carcasa del filtro del habitáculo.



13 Retire el filtro de habitáculo.



Sustitución: filtro de polen - VOLVO XC60 (156). Consejo de los expertos de AUTODOC:

- No intente limpiar y reutilizar el filtro, ya que esto hará que se reduzca la calidad de la filtración del aire que entra en el habitáculo.

14

Instale un nuevo filtro de habitáculo de acuerdo con la marca de dirección del flujo de aire.



AUTODOC recomienda:

- Observe las marcas en el nuevo filtro. Éstas pueden indicar la dirección del flujo de aire, la cual debe ser tenida en cuenta al instalar la pieza.

15

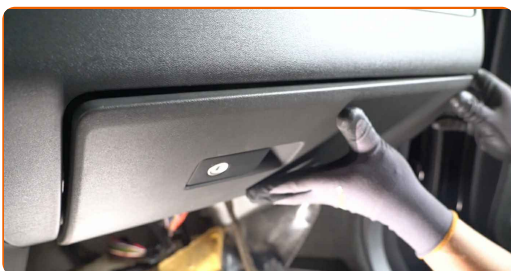
Instale la cubierta de la carcasa del filtro del habitáculo.



16 Vuelva a unir los conectores de la guantera.



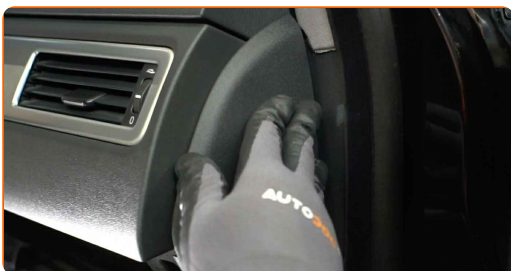
17 Instale la guantera.



18 Atornille los pernos de montaje de la guantera. Utilice Torx T25. Use un vaso de impacto del n.º 8. Utilice una llave de trinquete.



19 Instale el panel lateral en el lado del pasajero.



20 Cierre la guantera.



21 Vuelva a instalar la caja de fusibles.



22 Instale y fije la cubierta debajo de la guantera.



23 Atornille las sujeciones del panel lateral inferior del pasajero. Utilice Torx T25.



24 Ponga de nuevo el revestimiento del suelo del lado del pasajero.



25 Vuelva a colocar la alfombrilla en su posición original.



26 Cierre la puerta del coche.

27 Encienda el arranque.

28 Encienda el sistema de aire acondicionado. Esto es necesario para asegurarse de que el componente funciona correctamente.

29 Apague el arranque.

¡BIEN HECHO! 

[VER MÁS TUTORIALES](#)

AUTODOC – LAS PIEZAS DE REPUESTO DE CALIDAD Y ASEQUIBLES ONLINE

APLICACIÓN PARA MÓVIL AUTODOC: ATRAPE GRANDES OFERTAS Y REALICE COMPRAS CÓMODAMENTE



+ AUTODOC

GET IT ON  **Google Play**

 **Download on the App Store**

Download

UNA ENORME SELECCIÓN DE PIEZAS DE REPUESTO PARA SU COCHE

FILTRO DE POLEN: UNA AMPLIA SELECCIÓN

RESPONSABILIDAD:

El documento contiene sólo los consejos y las recomendaciones que pueden ser útiles para Usted durante las obras de reparación y sustitución. AUTODOC no se responsabiliza por cualquier daño, detrimento y acto dañoso de la propiedad ocasionados durante las obras de reparación y sustitución como consecuencia del uso e interpretación incorrectos de la información proporcionada.

AUTODOC no se responsabiliza por cualesquier falta e imprecisión posibles en esta instrucción. La información proporcionada sirve exclusivamente para la familiarización y no puede sustituir la consulta de los especialistas.

AUTODOC no se responsabiliza por el uso incorrecto y de riesgo con daño del equipo de reparación, las herramientas y las piezas de recambio de coches. AUTODOC insiste en proceder con cuidado y seguir las normas de seguridad durante la realización de cualquier obra de reparación y sustitución. Recuerden que el uso de las piezas de recambio de mala calidad no le garantiza el nivel necesario de seguridad en las carreteras.

© Copyright 2022. Todos los contenidos de esta página web, especialmente textos, fotografías y gráficos, son protegidos por las leyes de copyright. Todos los derechos, entre los que se incluye la copia, divulgación a terceros, edición y traducción son propiedad de AUTODOC GmbH.