



Cómo cambiar: cojinete
de rueda de la parte
delantera - **VW ARTEON**
(3H7) | Guía de
sustitución

VÍDEO TUTORIAL SIMILAR



Este vídeo muestra el procedimiento de sustitución de una pieza similar en otro vehículo

¡Importante!

Este procedimiento de sustitución puede ser utilizado para:

VW ARTEON (3H7) 2.0 TSI 4motion, VW ARTEON (3H7) 2.0 TDI 4motion, VW ARTEON (3H7) 2.0 TDI (DBGA, DFGA), VW ARTEON (3H7) 2.0 TDI, VW ARTEON (3H7) 2.0 TSI, VW ARTEON (3H7) 1.5 TSi, VW ARTEON (3H7) 2.0 TSi 4motion (DLRB, DNUA)

Los pasos a efectuar pueden variar ligeramente dependiendo del diseño del vehículo.

Este tutorial ha sido creado basándose en el procedimiento de sustitución de una pieza de coche similar en: SEAT Leon Hatchback (1P1) 2.0 FSI

SUSTITUCIÓN: COJINETE DE RUEDA - VW ARTEON (3H7). LISTA DE LAS HERRAMIENTAS QUE VA A NECESITAR:



- Cepillo de alambre
- Aerosol WD-40
- Limpiador de frenos
- Grasa cerámica
- Grasa de cobre
- Llave dinamométrica
- Llave de vaso n° 16
- Llave de vaso n° 21
- Vaso de 12 puntos n° 24
- Vaso Punta XZN n.º 12
- Punta Torx T30
- Llave de impacto para llantas n.º 17
- Llave de trinquete
- Llave giramachos
- Martillo
- Destornillador de impacto
- Palanca
- Gato de transmisión hidráulica
- Cuñas para ruedas

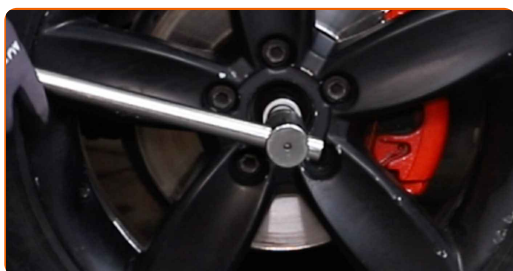
Comprar herramientas

AUTODOC recomienda:

- No aplique el conjunto del cojinete de su VW ARTEON (3H7) que ya ha sido utilizado una vez.
- El procedimiento de sustitución de los rodamientos de cubo de rueda es idéntico para ambas ruedas en un mismo eje.
- Por favor, tenga en cuenta: todos los trabajos en el coche - VW ARTEON (3H7) - deberían ser efectuados con el motor apagado.

LLEVE A CABO LA SUSTITUCIÓN MANTENIENDO EL SIGUIENTE ORDEN:

- 1 Abra la capota. Desatornille el tapón del depósito del líquido de frenos.
- 2 Asegure las ruedas con cuñas.
- 3 Afloje la sujeción del eje de transmisión. Utilice un vaso 12 puntos nº 24. Utilice una llave giramachos.



- 4 Afloje los pernos de fijación de la rueda. Utilice una llave de impacto para llanta # 17.



5 Levante el coche.

Sustitución: cojinete de rueda - VW ARTEON (3H7). Los profesionales recomiendan:

- Si está utilizando un gato, asegúrese de que éste descansa sobre una superficie plana y sin desniveles.
- No olvide asegurar el coche adicionalmente con soportes para gato.

6 Desatornille los pernos de la rueda.



AUTODOC recomienda:

- ¡Advertencia! Con el fin de evitar lesiones, debe sostener la rueda mientras desenrosca los pernos de sujeción. VW ARTEON (3H7)

7 Retire la rueda.



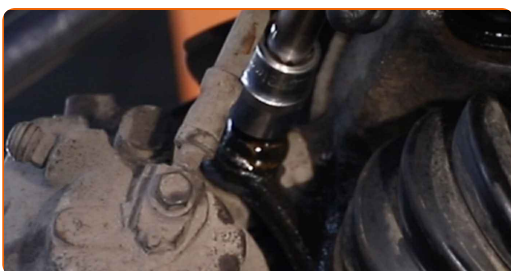
8 Separe las pastillas de freno. Use una palanca.



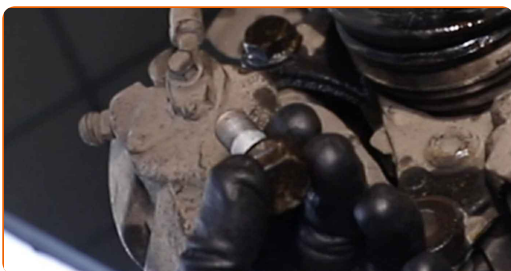
9 Limpie las sujeciones del soporte de la pinza del freno. Use un cepillo de alambre. Use el aerosol WD-40.



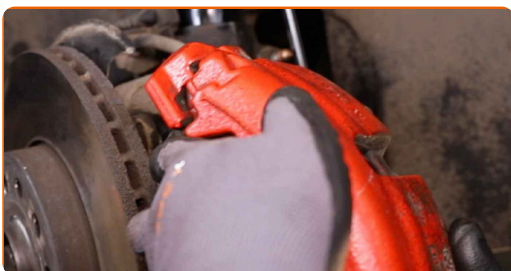
10 Desenrosque las sujeciones del soporte de la pinza de freno. Use un vaso de impacto del n.º 21. Utilice una llave de trinquete.



11 Retire los pernos de sujeción.



12 Retire la pinza del freno junto con su soporte.



Sustitución: cojinete de rueda - VW ARTEON (3H7). Consejo:

- Ate el cáliper con el alambre a la suspensión o la carrocería, sin desconectar del latiguillo de freno, para evitar la deshermetización del sistema de freno.
- Vigile que el cáliper de freno no esté colgado en el latiguillo de freno.
- No presione el pedal de freno después de quitar el soporte de freno. Esto llevará a la caída del émbolo del cilindro de freno, el derrame del líquido de freno y la despresurización del sistema.
- Revise el soporte de la pinza del freno, los pernos guía y los guardapolvos de la pinza de freno. Límpielos. Reemplácelos, si fuera necesario.

- 13** Limpie las sujeciones que conectan la rótula al brazo de control de la suspensión. Use un cepillo de alambre. Use el aerosol WD-40.



- 14** Desenrosque las sujeciones que conectan la rótula al brazo de control. Use un vaso de impacto del n.º 16. Utilice una llave de trinquete.



15 Limpie la sujeción del disco de freno. Use un cepillo de alambre. Use el aerosol WD-40.



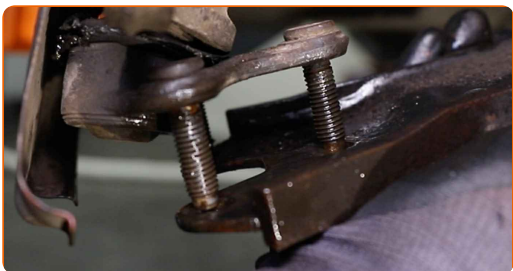
16 Destornille la fijación del disco de freno. Utilice Torx T30. Utilice un destornillador de impacto.



17 Retire el disco de freno.



18 Desconecte la rótula del brazo de control.



19 Desenrosque la fijación que conecta el eje de transmisión al cubo de la rueda.

20 Retire el perno de sujeción.

21

Separe el eje de transmisión de la mangueta de dirección.



Sustitución: cojinete de rueda - VW ARTEON (3H7). Los expertos de AUTODOC recomiendan:

- Asegúrese de que el eje de transmisión no esté descargado (cuando el vehículo está elevado por un gato).

22

Sostenga el muñón de dirección. Utilice un gato de transmisión hidráulica.



23

Limpie la sujeción del cubo de rueda. Use un cepillo de alambre. Use el aerosol WD-40.



24

Desenrosque los pernos del cubo de rueda. Utilice las puntas XZN #12. Utilice una llave giramachos.



25

Retire los pernos de sujeción.



26

Retire el cubo y el cojinete juntos, ya que están hechos como un ensamblaje. Utilice un martillo.



27

Limpie el asiento de montaje del cojinete del cubo (buje). Use un cepillo de alambre. Use el aerosol WD-40.



28 Trate el asiento de montaje del cubo de rueda. Use grasa de cobre.



29 Instale el nuevo cubo de rueda junto con el cojinete.



30 Instale los pernos de sujeción.



31 Apriete los pernos del cubo de rueda. Utilice las puntas XZN #12. Utilice una llave dinamométrica. Apriételo a un par de 70 Nm.



32 Limpie las ranuras de la junta homocinética del eje de transmisión. Use un cepillo de alambre. Use el aerosol WD-40.



33

Tratar las acanaladuras de la junta homocinética del eje de transmisión. Use grasa de cobre.



34

Retire la cazoleta de por debajo del muñón de dirección.



AUTODOC recomienda:

- Sustitución: cojinete de rueda - VW ARTEON (3H7). Descienda el gato de transmisión de forma suave, sin sacudidas, para evitar causar daños a los componentes y mecanismos.

35

Instale el árbol de impulsión.



36 Instale y apriete el perno del eje de transmisión. Utilice un vaso 12 puntos n° 24. Utilice una llave de trinquete.



37 Limpie el asiento de montaje de la rótula. Use un cepillo de alambre. Use el aerosol WD-40.



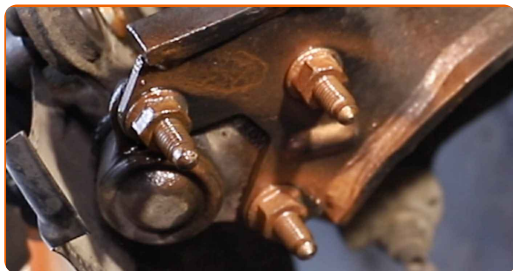
38 Sujete la rótula al brazo de control.



39 Apriete las sujeciones que conectan la rótula al brazo de control. Use un vaso de impacto del n.º 16. Utilice una llave dinamométrica. Apriételo a un par de 60 Nm.



40 Trate las sujeciones de la rótula. Use grasa de cobre.



41 Trate la superficie donde el disco del freno entra en contacto con la llanta de la rueda. Utilice grasa cerámica.



42 Instale el disco de freno.



43 Apriete la fijación del disco de freno. Utilice Torx T30. Utilice una llave dinamométrica. Apriételo a un par de 4 Nm.



44 Instale la pinza del freno junto con su soporte.



45 Instale los pernos de sujeción.



46 Apriete las sujeciones del soporte de la pinza de freno. Use un vaso de impacto del n.º 21. Utilice una llave dinamométrica. Apriételo a un par de 190 Nm.



47 Trate la superficie donde el disco del freno entra en contacto con la llanta de la rueda. Utilice grasa cerámica.



48 Limpie la superficie de la pinza del freno. Use un limpiador de frenos.



AUTODOC recomienda:

- Después de aplicar el aerosol, espere unos minutos.

49

Instale la rueda.



AUTODOC recomienda:

- ¡Advertencia! Para evitar lesiones, debe sostener la rueda mientras atornilla los pernos de sujeción del coche. VW ARTEON (3H7)

50

Atornille los pernos de la rueda. Utilice una llave de impacto para llanta # 17.



51

Baje el automóvil.



- 52** Apriete el perno que conecta el eje de transmisión al cubo de la rueda. Utilice un vaso 12 puntos n° 24. Utilice una llave dinamométrica. Apriételo a un par de 70 Nm.+90°



- 53** Apriete los pernos de la rueda usando un patrón entrecruzado. Utilice una llave de impacto para llanta # 17. Utilice una llave dinamométrica. Apriételo a un par de 120 Nm.



- 54** Retire los gatos y las cuñas.



Sustitución: cojinete de rueda - VW ARTEON (3H7). Consejo de AUTODOC:

- Sin poner el motor en marcha, empuje algunas veces el pedal del freno hasta el final, hasta que se note una resistencia considerable.
- Compruebe el nivel del líquido de freno en el depósito de compensación y, en caso necesario, añádalo.

55

Apriete el tapón del depósito de líquido del freno. Cierre la capota.

¡BIEN HECHO! 

VER MÁS TUTORIALES

AUTODOC – LAS PIEZAS DE REPUESTO DE CALIDAD Y ASEQUIBLES ONLINE

APLICACIÓN PARA MÓVIL AUTODOC: ATRAPE GRANDES OFERTAS Y REALICE COMPRAS CÓMODAMENTE



+ AUTODOC

GET IT ON  **Google Play**

 **Download on the App Store**

Download

UNA ENORME SELECCIÓN DE PIEZAS DE REPUESTO PARA SU COCHE

COJINETE DE RUEDA: UNA AMPLIA SELECCIÓN

RESPONSABILIDAD:

El documento contiene sólo los consejos y las recomendaciones que pueden ser útiles para Usted durante las obras de reparación y sustitución. AUTODOC no se responsabiliza por cualquier daño, detrimento y acto dañoso de la propiedad ocasionados durante las obras de reparación y sustitución como consecuencia del uso e interpretación incorrectos de la información proporcionada.

AUTODOC no se responsabiliza por cualesquier falta e imprecisión posibles en esta instrucción. La información proporcionada sirve exclusivamente para la familiarización y no puede sustituir la consulta de los especialistas.

AUTODOC no se responsabiliza por el uso incorrecto y de riesgo con daño del equipo de reparación, las herramientas y las piezas de recambio de coches. AUTODOC insiste en proceder con cuidado y seguir las normas de seguridad durante la realización de cualquier obra de reparación y sustitución. Recuerden que el uso de las piezas de recambio de mala calidad no le garantiza el nivel necesario de seguridad en las carreteras.

© Copyright 2023. Todos los contenidos de esta página web, especialmente textos, fotografías y gráficos, son protegidos por las leyes de copyright. Todos los derechos, entre los que se incluye la copia, divulgación a terceros, edición y traducción son propiedad de AUTODOC SE.