



Cómo cambiar: lámpara
faro principal - **VW**
**Caddy III Familiar (2KB,
2KJ, 2CB, 2CJ)** | Guía de
sustitución

VÍDEO TUTORIAL SIMILAR



Este vídeo muestra el procedimiento de sustitución de una pieza similar en otro vehículo

¡Importante!

Este procedimiento de sustitución puede ser utilizado para:

VW Caddy III Familiar (2KB, 2KJ, 2CB, 2CJ) 1.6 BiFuel, VW Caddy III Familiar (2KB, 2KJ, 2CB, 2CJ) 2.0 TDI 16V 4motion, VW Caddy III Familiar (2KB, 2KJ, 2CB, 2CJ) 2.0 TDI, VW Caddy III Familiar (2KB, 2KJ, 2CB, 2CJ) 1.4, VW Caddy III Familiar (2KB, 2KJ, 2CB, 2CJ) 1.6, VW Caddy III Familiar (2KB, 2KJ, 2CB, 2CJ) 2.0 SDI, VW Caddy III Familiar (2KB, 2KJ, 2CB, 2CJ) 1.9 TDI, VW Caddy III Familiar (2KB, 2KJ, 2CB, 2CJ) 2.0 EcoFuel, VW Caddy III Familiar (2KB, 2KJ, 2CB, 2CJ) 1.9 TDI 4motion, VW Caddy III Familiar (2KB, 2KJ, 2CB, 2CJ) 1.2 TSI, VW Caddy III Familiar (2KB, 2KJ, 2CB, 2CJ) 2.0 TDI 16V, VW Caddy III Familiar (2KB, 2KJ, 2CB, 2CJ) 1.6 TDI, VW Caddy III Familiar (2KB, 2KJ, 2CB, 2CJ) 2.0 TDI 4motion, VW Caddy III Familiar (2KB, 2KJ, 2CB, 2CJ) 1.9 D

Los pasos a efectuar pueden variar ligeramente dependiendo del diseño del vehículo.

Este tutorial ha sido creado basándose en el procedimiento de sustitución de una pieza de coche similar en: VW Touran I (1T3) 1.6 TDI

SUSTITUCIÓN: LÁMPARA FARO PRINCIPAL - VW CADDY III FAMILIAR (2KB, 2KJ, 2CB, 2CJ). HERRAMIENTAS QUE PODRÍA NECESITAR:



• Spray para electrónica

• Destornillador plano

[Comprar herramientas](#)

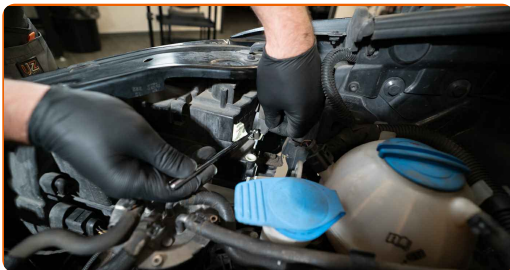
Sustitución: lámpara faro principal - VW Caddy III Familiar (2KB, 2KJ, 2CB, 2CJ). Los profesionales recomiendan:

- El procedimiento de reemplazo es idéntico para las bombillas de los faros delanteros izquierdo y derecho.
- Sustituya las bombillas en ambos faros delanteros a la vez.
- Todo el trabajo debería ser realizado con el motor parado.

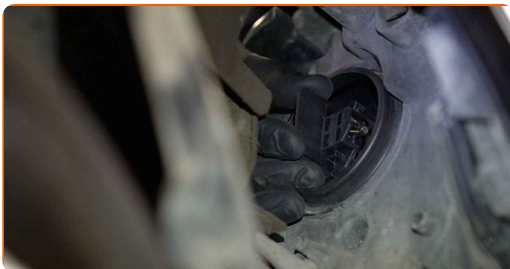
SUSTITUCIÓN: LÁMPARA FARO PRINCIPAL - VW CADDY III FAMILIAR (2KB, 2KJ, 2CB, 2CJ). UTILICE EL SIGUIENTE PROCEDIMIENTO:

1 Apague el arranque. Abra la capota.

2 Retire la cubierta trasera del faro.



3 Desconecte el portalámparas girándolo unos ~ 30°. Retire el portalámparas del asiento de montaje del faro delantero.



- 4 Retire la bombilla vieja. Utilice un destornillador plano. Compruebe el estado de los terminales del portalámparas. Reemplácelos si fuera necesario.



Sustitución: lámpara faro principal - VW Caddy III Familiar (2KB, 2KJ, 2CB, 2CJ). AUTODOC recomienda:

- Limpie el asiento de montaje de la bombilla en el portalámparas.

- 5 Instale una nueva bombilla en el portalámparas.



AUTODOC recomienda:

- Evite tocar el cristal de la bombilla. Las marcas de los dedos dejadas en él podrían causar fallas.

- 6 Instale el portalámparas en el asiento de montaje del faro delantero. Asegure el portalámparas girándolo unos ~ 30°.



7

Instale y asegure la cubierta trasera del faro.



8

Encienda el arranque.

9

Encienda los faros delanteros para comprobar si la nueva lámpara funciona correctamente.

10

Cierre la capota.

¡BIEN HECHO! 

VER MÁS TUTORIALES

AUTODOC – LAS PIEZAS DE REPUESTO DE CALIDAD Y ASEQUIBLES ONLINE

APLICACIÓN PARA MÓVIL AUTODOC: ATRAPE GRANDES OFERTAS Y REALICE COMPRAS CÓMODAMENTE

AUTODOC

GET IT ON
Google Play

Download on the
App Store

Download

UNA ENORME SELECCIÓN DE PIEZAS DE REPUESTO PARA SU COCHE

LÁMPARA FARO PRINCIPAL: UNA AMPLIA SELECCIÓN

(i) RESPONSABILIDAD:

El documento contiene sólo los consejos y las recomendaciones que pueden ser útiles para Usted durante las obras de reparación y sustitución. AUTODOC no se responsabiliza por cualquier daño, detrimento y acto dañoso de la propiedad ocasionados durante las obras de reparación y sustitución como consecuencia del uso e interpretación incorrectos de la información proporcionada.

AUTODOC no se responsabiliza por cualesquier falta e imprecisión posibles en esta instrucción. La información proporcionada sirve exclusivamente para la familiarización y no puede sustituir la consulta de los especialistas.

AUTODOC no se responsabiliza por el uso incorrecto y de riesgo con daño del equipo de reparación, las herramientas y las piezas de recambio de coches. AUTODOC insiste en proceder con cuidado y seguir las normas de seguridad durante la realización de cualquier obra de reparación y sustitución. Recuerden que el uso de las piezas de recambio de mala calidad no le garantiza el nivel necesario de seguridad en las carreteras.

© Copyright 2021. Todos los contenidos de esta página web, especialmente textos, fotografías y gráficos, son protegidos por las leyes de copyright. Todos los derechos, entre los que se incluye la copia, divulgación a terceros, edición y traducción son propiedad de AUTODOC GmbH.