



Cómo cambiar:  
amortiguadores de la  
parte trasera - **VW Caddy  
III Familiar (2KB, 2KJ,  
2CB, 2CJ)** | Guía de  
sustitución

## VÍDEO TUTORIAL SIMILAR



Este vídeo muestra el procedimiento de sustitución de una pieza similar en otro vehículo

### ¡Importante!

Este procedimiento de sustitución puede ser utilizado para:

VW Caddy III Familiar (2KB, 2KJ, 2CB, 2CJ) 1.4, VW Caddy III Familiar (2KB, 2KJ, 2CB, 2CJ) 1.6, VW Caddy III Familiar (2KB, 2KJ, 2CB, 2CJ) 2.0 SDI, VW Caddy III Familiar (2KB, 2KJ, 2CB, 2CJ) 1.9 TDI, VW Caddy III Familiar (2KB, 2KJ, 2CB, 2CJ) 2.0 EcoFuel, VW Caddy III Familiar (2KB, 2KJ, 2CB, 2CJ) 2.0 TDI

Los pasos a efectuar pueden variar ligeramente dependiendo del diseño del vehículo.

Este tutorial ha sido creado basándose en el procedimiento de sustitución de una pieza de coche similar en: VW Caddy III Furgón (2KA, 2KH, 2CA, 2CH) 2.0 SDI

**SUSTITUCIÓN: AMORTIGUADORES - VW CADDY III FAMILIAR (2KB, 2KJ, 2CB, 2CJ). HERRAMIENTAS QUE PODRÍA NECESITAR:**



- Cepillo de alambre
- Aerosol WD-40
- Limpiador de frenos
- Grasa de cobre
- Llave dinamométrica
- Llave Combinada n.º 18
- Llave Combinada n.º 21
- Llave de vaso n.º 18
- Llave de vaso n.º 21
- Llave de impacto para llantas n.º 17
- Llave de trinquete
- Gato de transmisión hidráulica
- Cuñas para ruedas

**Comprar herramientas**

**Sustitución: amortiguadores - VW Caddy III Familiar (2KB, 2KJ, 2CB, 2CJ).  
Consejo de AUTODOC:**

- Ambos amortiguadores de la suspensión trasera deberían ser sustituidos simultáneamente.
- El procedimiento de reemplazo es idéntico para los amortiguadores izquierdo y derecho de la suspensión trasera.
- Por favor, tenga en cuenta: todos los trabajos en el coche - VW Caddy III Familiar (2KB, 2KJ, 2CB, 2CJ) - deberían ser efectuados con el motor apagado.

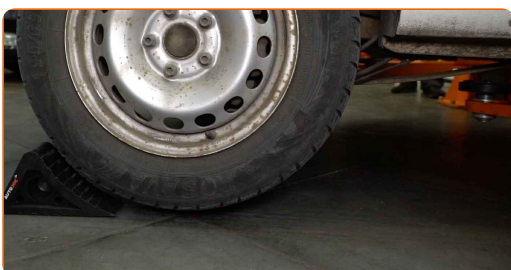
**LLEVE A CABO LA SUSTITUCIÓN MANTENIENDO EL SIGUIENTE ORDEN:**

**1** Asegure las ruedas con cuñas.

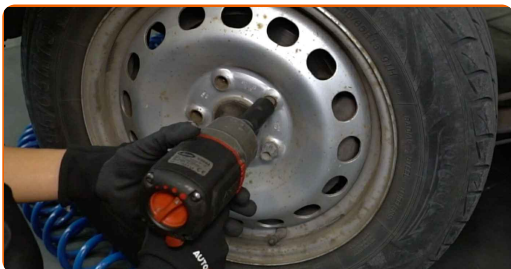
**2** Afloje los pernos de fijación de la rueda. Utilice una llave de impacto para llanta # 17.



**3** Levante la parte trasera del automóvil y fije la posición sobre los pedestales.



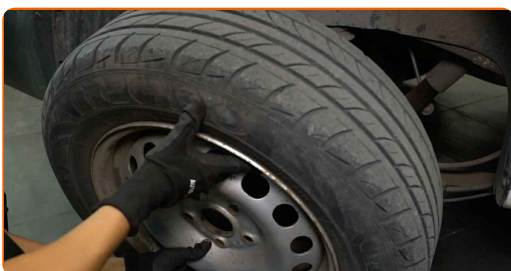
**4** Desatornille los pernos de la rueda.



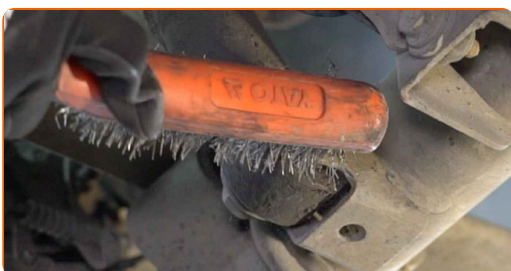
**AUTODOC recomienda:**

- ¡Advertencia! Con el fin de evitar lesiones, debe sostener la rueda mientras desenrosca los pernos de sujeción. VW Caddy III Familiar (2KB, 2KJ, 2CB, 2CJ)

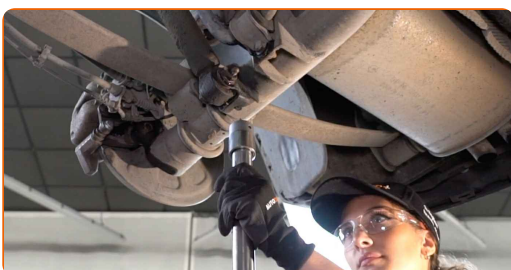
**5** Retire la rueda.



**6** Limpie las sujeciones del amortiguador. Use un cepillo de alambre. Use el aerosol WD-40.

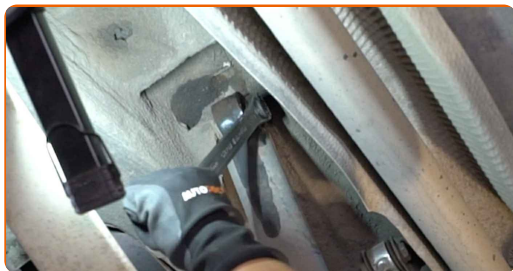


**7** Sostenga el eje de torsión de la suspensión trasera. Utilice un gato de transmisión hidráulica.



8

Destornille la fijación superior del amortiguador. Usa una llave mixta del n.º 21.



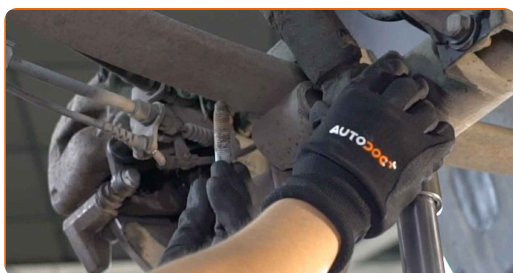
9

Destornille la fijación inferior del amortiguador. Usa una llave mixta del n.º 18. Use un vaso de impacto del n.º 18. Utilice una llave de trinquete.



10

Retire los pernos de sujeción.

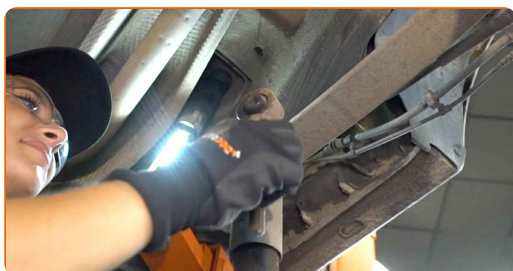


### AUTODOC recomienda:

- VW Caddy III Familiar (2KB, 2KJ, 2CB, 2CJ) - Para evitar lesiones, debe sostener el amortiguador mientras desenrosca los pernos de sujeción.

11

Saque el amortiguador.



12

Limpie los asientos de montaje del amortiguador. Use un cepillo de alambre. Use el aerosol WD-40.

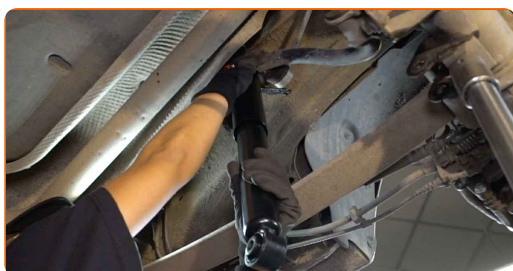


Sustitución: amortiguadores - VW Caddy III Familiar (2KB, 2KJ, 2CB, 2CJ).  
AUTODOC recomienda:

- Antes de instalar el amortiguador nuevo, asegúrese de bombear el detalle a mano 3–5 veces.

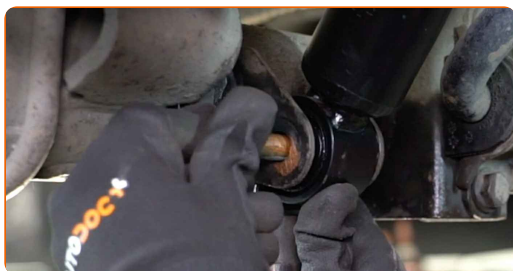
13

Disponga el amortiguador nuevo en el arco de rueda y fíjelo.



14

Instale los pernos de sujeción.



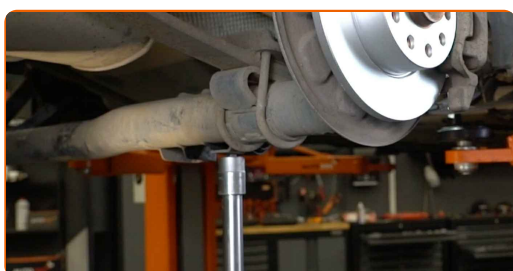
AUTODOC recomienda:

- VW Caddy III Familiar (2KB, 2KJ, 2CB, 2CJ) - Para evitar lesiones, debe sostener el amortiguador mientras atornilla los pernos de sujeción.

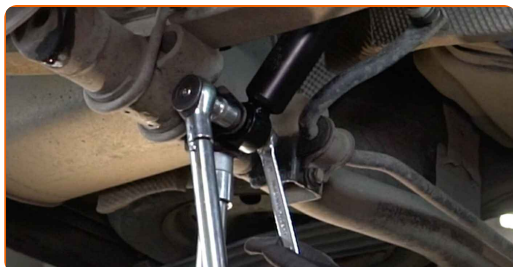
- 15** Atornille la sujecion inferior del amortiguador. Usa una llave mixta del n.º 18. Use un vaso de impacto del n.º 18. Utilice una llave de trinquete.



- 16** Eleve el gato hidráulico de transmisión en unos 10-15 cm.



- 17** Apriete la fijación inferior del amortiguador. Usa una llave mixta del n.º 18. Use un vaso de impacto del n.º 18. Utilice una llave dinamométrica. Apriételo a un par de 75 Nm.+90°

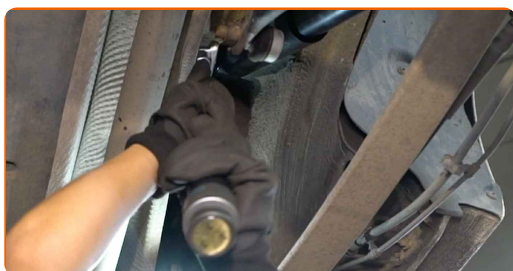


**AUTODOC recomienda:**

- ¡Importante! Asegúrese de utilizar elementos de sujeción nuevos.



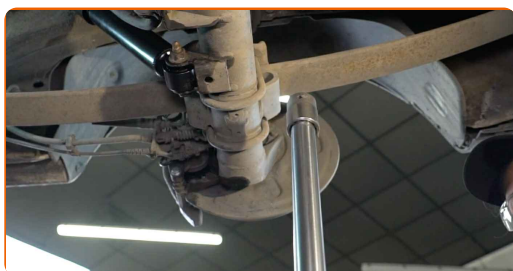
- 18** Apriete la fijación superior del amortiguador. Use un vaso de impacto del n.º 21. Utilice una llave dinamométrica. Apriételo a un par de 100 Nm.+90°



**AUTODOC recomienda:**

- ¡Importante! Asegúrese de utilizar elementos de sujeción nuevos.

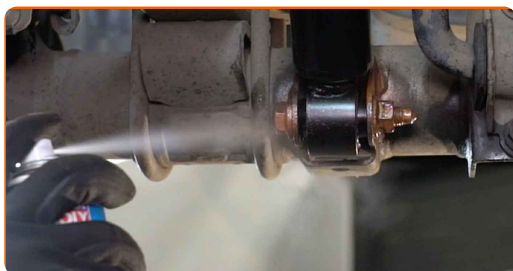
- 19** Retire el soporte por debajo de la viga trasera.



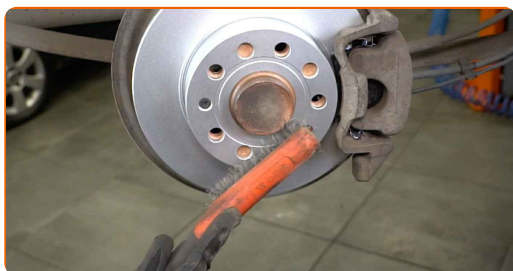
**AUTODOC recomienda:**

- Sustitución: amortiguadores - VW Caddy III Familiar (2KB, 2KJ, 2CB, 2CJ). Descienda el gato de transmisión de forma suave, sin sacudidas, para evitar causar daños a los componentes y mecanismos.

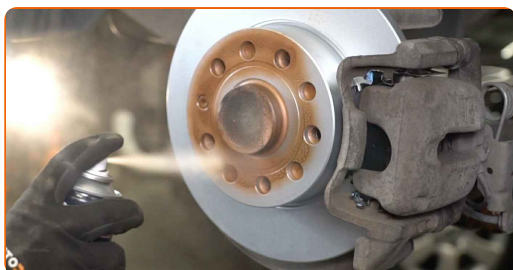
**20** Trate las sujeciones del amortiguador. Use grasa de cobre.



**21** Limpie el asiento de montaje de la llanta de la rueda. Use un cepillo de alambre.



**22** Trate la superficie donde el disco del freno entra en contacto con la llanta de la rueda. Use grasa de cobre.



**23** Limpie la superficie de la pinza del freno. Use un limpiador de frenos.



### AUTODOC recomienda:

- Sustitución: amortiguadores - VW Caddy III Familiar (2KB, 2KJ, 2CB, 2CJ).  
Después de haber aplicado el spray, espere unos minutos.

24

Instale la rueda.



**AUTODOC recomienda:**

- ¡Advertencia! Para evitar lesiones, debe sostener la rueda mientras atornilla los pernos de sujeción del coche. VW Caddy III Familiar (2KB, 2KJ, 2CB, 2CJ)

25

Atornille los pernos de la rueda. Utilice una llave de impacto para llanta # 17.



26

Baje el automóvil y, manteniendo el orden cruzado, apriete los pernos de fijación de las ruedas. Utilice una llave de impacto para llanta # 17. Utilice una llave dinamométrica. Apriételo a un par de 120 Nm.



27

Retire los gatos y las cuñas.



**¡BIEN HECHO!** 

**VER MÁS TUTORIALES**

# AUTODOC – LAS PIEZAS DE REPUESTO DE CALIDAD Y ASEQUIBLES ONLINE

**APLICACIÓN PARA MÓVIL AUTODOC: ATRAPE GRANDES OFERTAS Y REALICE COMPRAS CÓMODAMENTE**



**UNA ENORME SELECCIÓN DE PIEZAS DE REPUESTO PARA SU COCHE**

**AMORTIGUADORES: UNA AMPLIA SELECCIÓN**

## **(i) RESPONSABILIDAD:**

El documento contiene sólo los consejos y las recomendaciones que pueden ser útiles para Usted durante las obras de reparación y sustitución. AUTODOC no se responsabiliza por cualquier daño, detrimento y acto dañoso de la propiedad ocasionados durante las obras de reparación y sustitución como consecuencia del uso e interpretación incorrectos de la información proporcionada.

AUTODOC no se responsabiliza por cualesquier falta e imprecisión posibles en esta instrucción. La información proporcionada sirve exclusivamente para la familiarización y no puede sustituir la consulta de los especialistas.

AUTODOC no se responsabiliza por el uso incorrecto y de riesgo con daño del equipo de reparación, las herramientas y las piezas de recambio de coches. AUTODOC insiste en proceder con cuidado y seguir las normas de seguridad durante la realización de cualquier obra de reparación y sustitución. Recuerden que el uso de las piezas de recambio de mala calidad no le garantiza el nivel necesario de seguridad en las carreteras.

© Copyright 2023. Todos los contenidos de esta página web, especialmente textos, fotografías y gráficos, son protegidos por las leyes de copyright. Todos los derechos, entre los que se incluye la copia, divulgación a terceros, edición y traducción son propiedad de AUTODOC SE.