



Cómo cambiar: aceite y
filtro - **VW CRAFTER 30-
50 Caja/Chasis (2F_) |**
Guía de sustitución

VÍDEO TUTORIAL SIMILAR



Este vídeo muestra el procedimiento de sustitución de una pieza similar en otro vehículo

¡Importante!

Este procedimiento de sustitución puede ser utilizado para:

VW CRAFTER 30-50 Caja/Chasis (2F_) 2.0 TDI, VW CRAFTER 30-50 Caja/Chasis (2F_) 2.0 TDI 4motion

Los pasos a efectuar pueden variar ligeramente dependiendo del diseño del vehículo.

Este tutorial ha sido creado basándose en el procedimiento de sustitución de una pieza de coche similar en: VW Passat Berlina (362) 2.0 TDI

SUSTITUCIÓN: ACEITE DE MOTOR Y FILTRO - VW
CRAFTER 30-50 CAJA/CHASIS (2F_). HERRAMIENTAS
QUE PODRÍA NECESITAR:



- Cepillo de alambre
- Spray limpiador multiuso
- Llave dinamométrica
- Llave de vaso n° 19
- Llave de vaso n° 30
- Punta Torx T30
- Llave de trinquete
- Destornillador plano
- Embudo
- Cárter de drenaje de aceite
- Cubreguardabarros

[Comprar herramientas](#)

Sustitución: aceite de motor y filtro - VW CRAFTER 30-50 Caja/Chasis (2F_).
Consejo de AUTODOC:

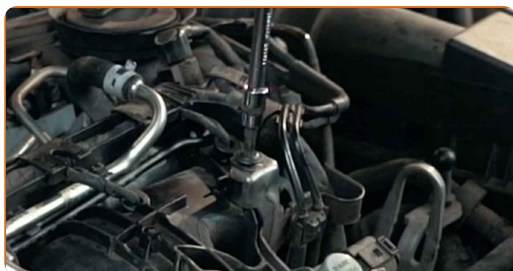
- Reemplace el filtro de aceite cada vez que cambie el aceite del motor.
- Póngase los guantes para evitar el contacto con el líquido caliente.
- Por favor, tenga en cuenta: todos los trabajos en el coche - VW CRAFTER 30-50 Caja/Chasis (2F_) - deberían ser efectuados con el motor apagado.

LLEVE A CABO LA SUSTITUCIÓN MANTENIENDO EL SIGUIENTE ORDEN:

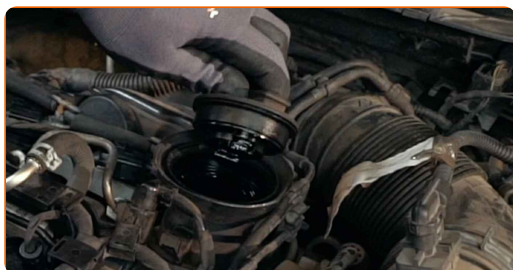
1 Abra la capota.

2 Utilice un protector de aletas para evitar daños en la pintura y en las partes de plástico del automóvil.

3 Desenrosque el soporte para los tubos del motor. Utilice Torx T30. Utilice una llave de trinquete.



4 Destornille el tapón de llenado de aceite.



5 Tire hacia arriba de la varilla de nivel de aceite.



6 Limpie el tapón de la carcasa del filtro de aceite. Utilice un spray de limpieza multiuso.



7 Destornille la tapa del cuerpo del filtro junto con el elemento filtrante antiguo. Use un vaso de impacto del n.º 30. Utilice una llave de trinquete.



8 Prepare un contenedor para el filtro de aceite viejo.



9 Coloque el filtro de aceite viejo en el contenedor.



10 Eleve el coche utilizando un gato o colocándolo sobre un foso de inspección.

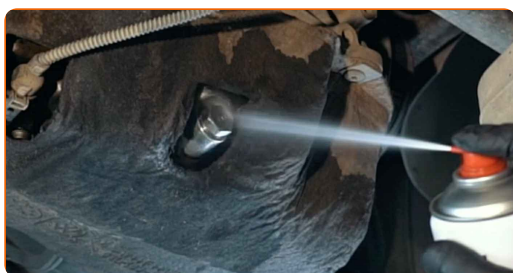
Sustitución: aceite de motor y filtro - VW CRAFTER 30-50 Caja/Chasis (2F_).
Los profesionales recomiendan:

- El automóvil debe situarse de manera horizontal y si está inclinado, el tapón de descarga debe encontrarse en el punto más inferior.
- Todo el trabajo debería ser realizado con el motor parado.

11 Coloque un contenedor para el aceite de desecho con al menos 5 l de capacidad debajo del orificio de drenaje.



12 Limpie el área del orificio de drenaje de la bandeja de aceite. Use un cepillo de alambre. Utilice un spray de limpieza multiuso.



13

Destornille el tapón de desagüe. Use un vaso de impacto del n.º 19. Utilice una llave de trinquete.



14

Vierta el aceite usado.

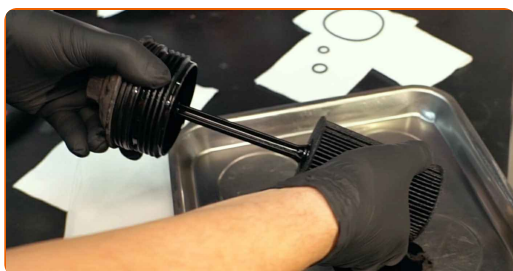


AUTODOC recomienda:

- ¡Precaución! El aceite podría estar caliente.
- Espere hasta que el aceite se haya drenado completamente del orificio de drenaje.

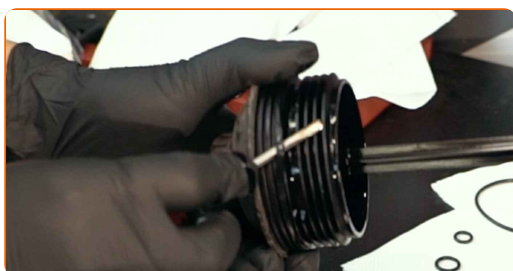
15

Separe el filtro de aceite de la tapa del filtro.



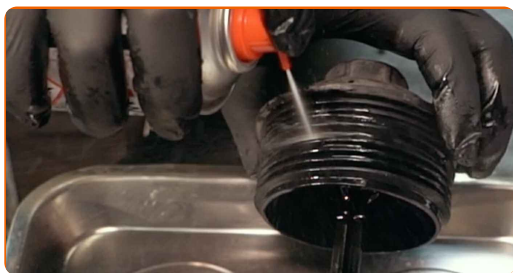
16

Retire las juntas tóricas viejas de la tapa del filtro de aceite. Utilice un destornillador plano.



17

Limpié el asiento de montaje del filtro de aceite. Utilice un spray de limpieza multiuso.



18

Instale nuevas juntas tóricas y un nuevo filtro de aceite en los asientos de montaje de la tapa del filtro.



¡Por favor, tenga esto en cuenta!

- Asegúrese de instalar el filtro correctamente. No mezcle los lados de la pieza.

19

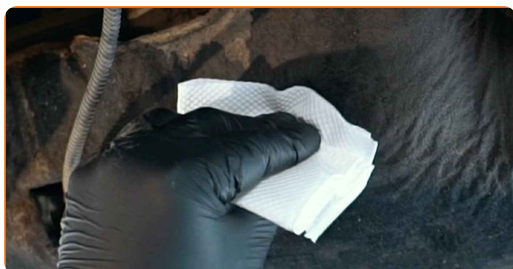
Lubrique el sello de goma del nuevo filtro con una pequeña cantidad de aceite fresco.

20

Instale la tapa del cuerpo del filtro de aceite y atorníllela.

21

Limpié el área del orificio de drenaje de la bandeja de aceite.



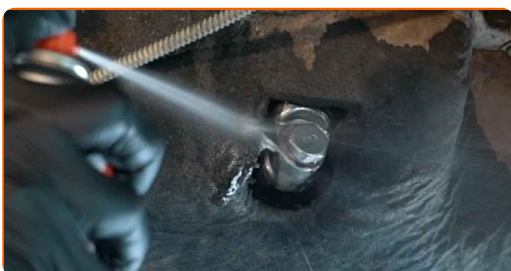
22

Atornille en el nuevo tapón de drenaje y apriételo. Use un vaso de impacto del n.º 19. Utilice una llave dinamométrica. Apriételo a un par de 28 Nm.



23

Limpe el área del orificio de drenaje de la bandeja de aceite. Utilice un spray de limpieza multiuso.

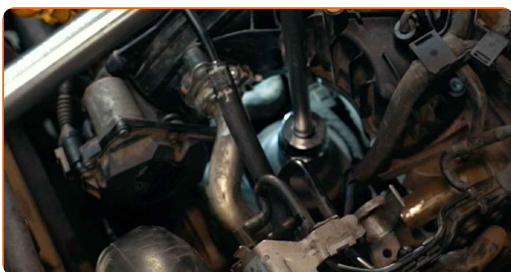


24

Baje el automóvil.

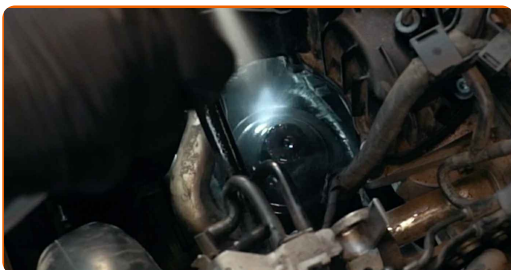
25

Atornille la tapa. Use un vaso de impacto del n.º 30. Utilice una llave dinamométrica. Apriételo a un par de 25 Nm.

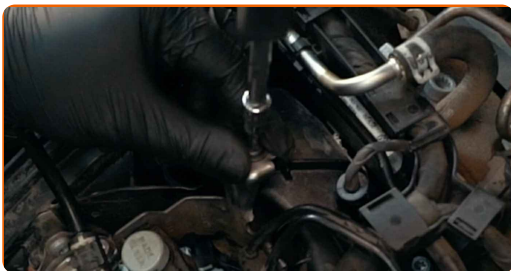


26

Limpe el tapón de la carcasa del filtro de aceite. Utilice un spray de limpieza multiuso.



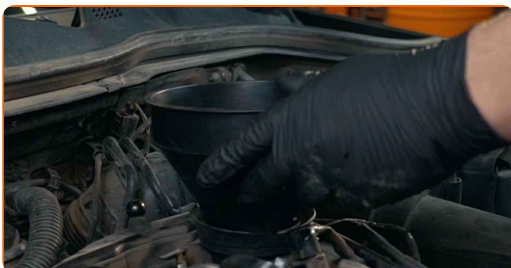
27 Atornille el soporte para los tubos del motor. Utilice Torx T30. Utilice una llave de trinquete.



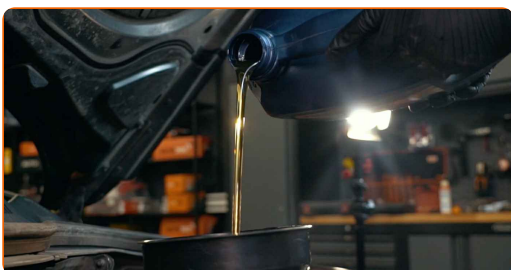
28 Quite la tapa de la boca de llenado de aceite.



29 Inserte el embudo.



30 Vierta aceite nuevo en el motor en la cantidad recomendada por el fabricante del coche.



Sustitución: aceite de motor y filtro - VW CRAFTER 30-50 Caja/Chasis (2F_).
Los expertos de AUTODOC recomiendan:

- Use el aceite recomendado por el fabricante.

31

Verifique el nivel de aceite usando la varilla del aceite. Añada aceite si fuera necesario.



¡Por favor, tenga esto en cuenta!

- El nivel de aceite debería estar entre las marcas mín y máx.

32

Instale la tapa de la boca de llenado de aceite.



33 Apriete el tapón de llenado de aceite.



34 Pongan en marcha el motor por unos minutos.

35 Después de que se apague la luz de advertencia de presión del aceite, detenga el motor.

36 Verifique el nivel de aceite en 5 minutos después de parar el funcionamiento del motor, usando la tintera, y en caso necesario añada un poco más de aceite.



¡Por favor, tenga esto en cuenta!

- El nivel de aceite debería estar entre las marcas mín y máx.
- Asegúrese de que el tapón de llenado de aceite esté bien apretado.
- Compruebe que el tapón roscado del orificio de drenaje y el sello del filtro de aceite estén bien apretados. Si fuera necesario, apriételos cuidadosamente.

37 Retire el protector de aletas del guardabarros.

38 Cierre la capota.

Sustitución: aceite de motor y filtro - VW CRAFTER 30-50 Caja/Chasis (2F_).
Consejo de los expertos de AUTODOC:

- Tenga en cuenta que la luz de advertencia de la presión de aceite, la cual indica una presión insuficiente en el sistema de lubricación, podría estar encendida por más tiempo del usual. Después de unos segundos, el aceite llenará todos los canales, y la luz se apagará.
- Con la finalidad de proteger el medio ambiente de la contaminación, asegúrese de desechar los filtros usados en los puntos de recogida especiales.

¡BIEN HECHO! 

[VER MÁS TUTORIALES](#)

AUTODOC – LAS PIEZAS DE REPUESTO DE CALIDAD Y ASEQUIBLES ONLINE

APLICACIÓN PARA MÓVIL AUTODOC: ATRAPE GRANDES OFERTAS Y REALICE COMPRAS CÓMODAMENTE



+ AUTODOC

GET IT ON  **Google Play**

 **Download on the App Store**

Download

UNA ENORME SELECCIÓN DE PIEZAS DE REPUESTO PARA SU COCHE

FILTRO DE ACEITE: UNA AMPLIA SELECCIÓN

RESPONSABILIDAD:

El documento contiene sólo los consejos y las recomendaciones que pueden ser útiles para Usted durante las obras de reparación y sustitución. AUTODOC no se responsabiliza por cualquier daño, detrimento y acto dañoso de la propiedad ocasionados durante las obras de reparación y sustitución como consecuencia del uso e interpretación incorrectos de la información proporcionada.

AUTODOC no se responsabiliza por cualesquier falta e imprecisión posibles en esta instrucción. La información proporcionada sirve exclusivamente para la familiarización y no puede sustituir la consulta de los especialistas.

AUTODOC no se responsabiliza por el uso incorrecto y de riesgo con daño del equipo de reparación, las herramientas y las piezas de recambio de coches. AUTODOC insiste en proceder con cuidado y seguir las normas de seguridad durante la realización de cualquier obra de reparación y sustitución. Recuerden que el uso de las piezas de recambio de mala calidad no le garantiza el nivel necesario de seguridad en las carreteras.

© Copyright 2022. Todos los contenidos de esta página web, especialmente textos, fotografías y gráficos, son protegidos por las leyes de copyright. Todos los derechos, entre los que se incluye la copia, divulgación a terceros, edición y traducción son propiedad de AUTODOC GmbH.