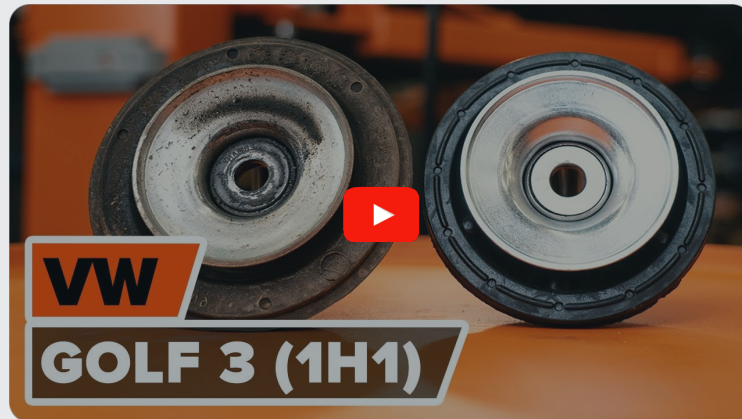




Cómo cambiar: copelas
del amortiguador de la
parte delantera - **VW**
Golf III Cabrio (1E7) | Guía
de sustitución

VÍDEO TUTORIAL SIMILAR



Este vídeo muestra el procedimiento de sustitución de una pieza similar en otro vehículo

¡Importante!

Este procedimiento de sustitución puede ser utilizado para:

VW Golf III Cabrio (1E7) 1.8, VW Golf III Cabrio (1E7) 2.0, VW Golf III Cabrio (1E7) 1.6, VW Golf III Cabrio (1E7) 1.9 TDI

Los pasos a efectuar pueden variar ligeramente dependiendo del diseño del vehículo.

Este tutorial ha sido creado basándose en el procedimiento de sustitución de una pieza de coche similar en: VW Golf III Hatchback (1H1) 1.9 D

SUSTITUCIÓN: COPELAS DEL AMORTIGUADOR - VW GOLF III CABRIO (1E7). HERRAMIENTAS USTED QUE VA A NECESITAR:



- Cepillo de alambre
- Aerosol WD-40
- Limpiador de frenos
- Grasa de cobre
- Llave dinamométrica
- Llave Combinada n.º 18
- Llave Combinada n.º 21
- Llave de vaso n.º 10
- Vaso para tuerca de amortiguador de 14,5 mm
- Llave de vaso n.º 18
- Llave de vaso n.º 21
- Broca hexagonal No. H6
- Llave de impacto para llantas n.º 17
- Llave de trinquete
- Llave giramachos
- Compresor hidráulico de muelles de amortiguador
- Gato de transmisión hidráulica
- Cubreguardabarros
- Cuñas para ruedas

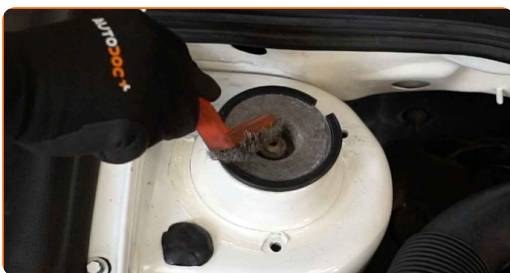
Comprar herramientas

Sustitución: copelas del amortiguador - VW Golf III Cabrio (1E7). Los profesionales recomiendan:

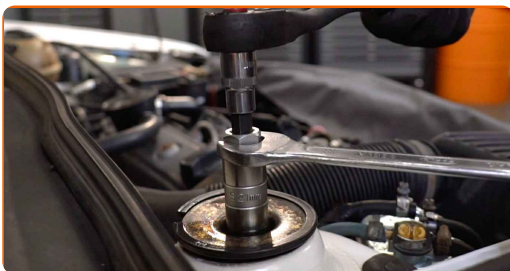
- El procedimiento de reemplazo es idéntico para los soportes de los puntales amortiguadores izquierdo y derecho de la suspensión delantera.
- Todos los soportes de los amortiguadores delanteros deberían ser reemplazados simultáneamente.
- Por favor, tenga en cuenta: todos los trabajos en el coche - VW Golf III Cabrio (1E7) - deberían ser efectuados con el motor apagado.

LLEVE A CABO LA SUSTITUCIÓN MANTENIENDO EL SIGUIENTE ORDEN:

- 1 Abra la capota.
- 2 Utilice un protector de aletas para evitar daños en la pintura y en las partes de plástico del automóvil.
- 3 Limpie las sujeciones del soporte superior del puntal amortiguador. Use un cepillo de alambre. Use el aerosol WD-40.



- 4 Afloje la sujeción superior del soporte del amortiguador. Use Vaso HEX No. H6. Use un vaso de impacto del n.º 21. Utilice una llave de trinquete.



5

Asegure las ruedas con cuñas.



6

Afloje los pernos de fijación de la rueda. Utilice una llave de impacto para llanta # 17.

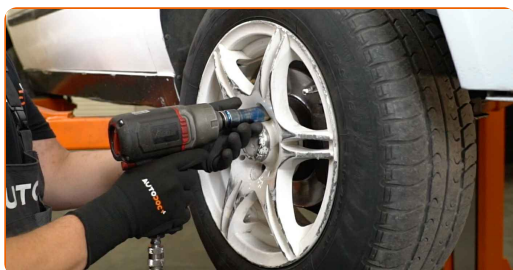


7

Levante la parte delantera del automóvil y fije la posición sobre los pedestales.

8

Desatornille los pernos de la rueda.

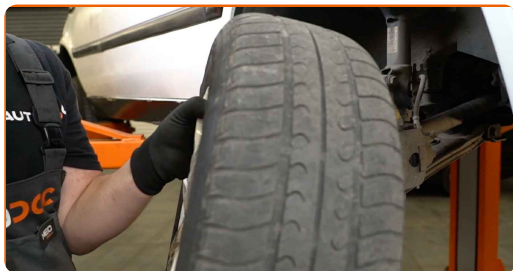


Sustitución: copelas del amortiguador - VW Golf III Cabrio (1E7). Consejo de los expertos de AUTODOC:

- Para evitar lesiones, sostenga la rueda cuando desatornille los pernos.

9

Retire la rueda.

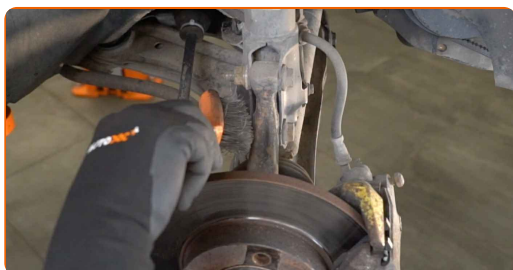


10

Limpie la sujeción del soporte que conecta el latiguillo de freno al puntal de suspensión.

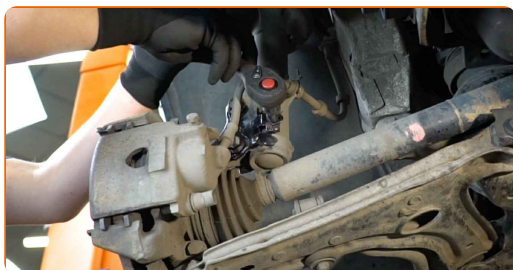
11

Limpie las sujeciones que conectan el puntal amortiguador a la mangueta de dirección. Use un cepillo de alambre. Use el aerosol WD-40.



12

Destornille la fijación del soporte del latiguillo de freno de la pata amortiguadora. Use un vaso de impacto del n.º 10. Utilice una llave de trinquete.

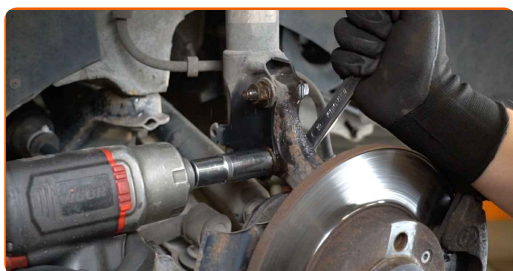


13

Desconecte el soporte de fijación del latiguillo de freno.



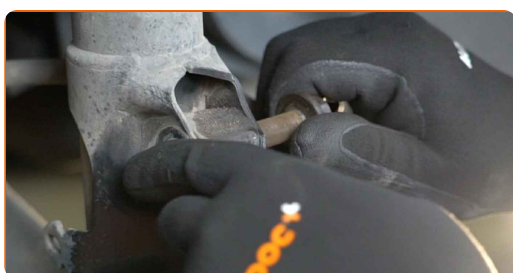
- 14** Desenrosque las sujeciones que conectan el puntal de suspensión con la mangueta de dirección. Usa una llave mixta del n.º 18. Use un vaso de impacto del n.º 18. Utilice una llave de trinquete.



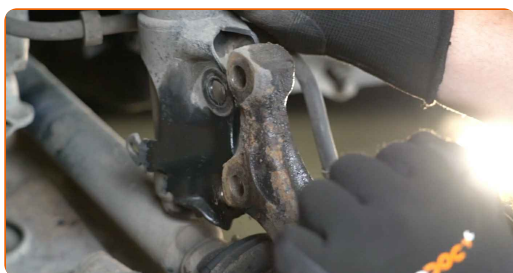
- 15** Apuntale el brazo. Utilice un gato de transmisión hidráulica.



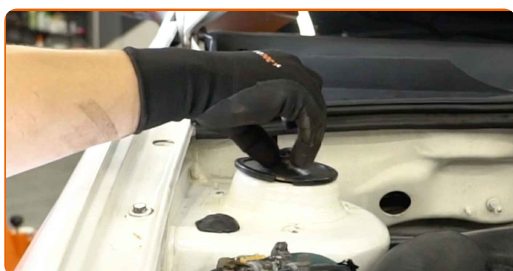
- 16** Retire los pernos de sujeción.



- 17** Desconecte el muñón de dirección de la pata amortiguadora.



- 18** Destornille la fijación superior de la cazoleta de la pata amortiguadora.

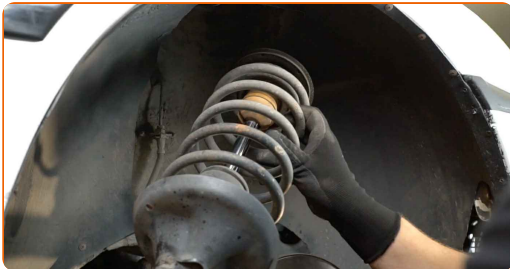


Sustitución: copelas del amortiguador - VW Golf III Cabrio (1E7). AUTODOC recomienda:

- Para evitar lesiones, sostenga el puntal del amortiguador cuando deshaga los pernos de sujeción.

19

Retire la pata amortiguadora.



20

Instale la pata amortiguadora en el mecanismo para apretar los resortes.

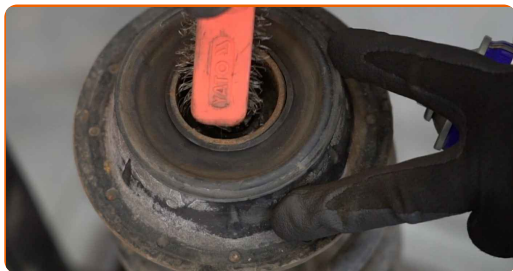


Sustitución: copelas del amortiguador - VW Golf III Cabrio (1E7). Consejo:

- Preste atención que durante el uso del mecanismo para la compresión de los resortes, es necesario agarrar firmemente las espiras del resorte, apretando el resorte por los lados opuestos.
- Mantenga la posición correcta del resorte en el portador.
- Asegúrese de que las espiras del resorte se han ajustado en las manetas de apriete.

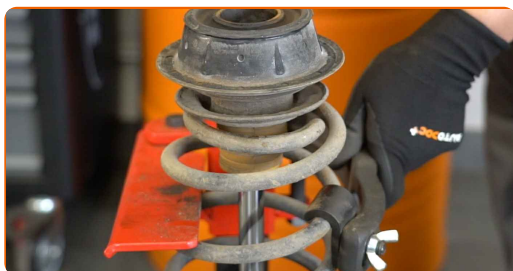
21

Trate la varilla del amortiguador. Use un cepillo de alambre. Use el aerosol WD-40.



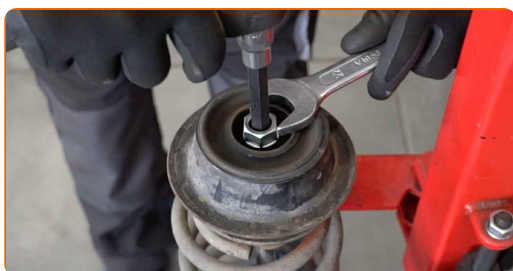
22

Comprima el resorte.



23

Destornille la tuerca de la varilla de la pata amortiguadora. Usa una llave mixta del n.º 21. Vaso para tuerca de amortiguador de 14,5 mm. Utilice una llave de trinquete.



24

Quite el apoyo superior de la pata.



Sustitución: copelas del amortiguador - VW Golf III Cabrio (1E7). Consejo de AUTODOC:

- Examine el guardapolvo y el tope del amortiguador. En caso necesario, sustitúyalos.

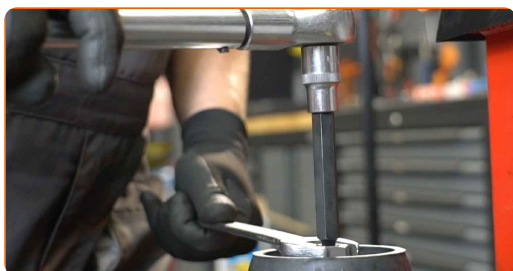
25

Instale el soporte de montaje superior del puntal y el cojinete del soporte de montaje del puntal.



26

Apriete la tuerca de la varilla de la pata amortiguadora. Usa una llave mixta del n.º 21. Vaso para tuerca de amortiguador de 14,5 mm. Utilice una llave dinamométrica. Apriételo a un par de 60 Nm.



Sustitución: copelas del amortiguador - VW Golf III Cabrio (1E7). Consejo:

- Asegúrese de que el resorte esté colocado correctamente. Evite su desalineación.

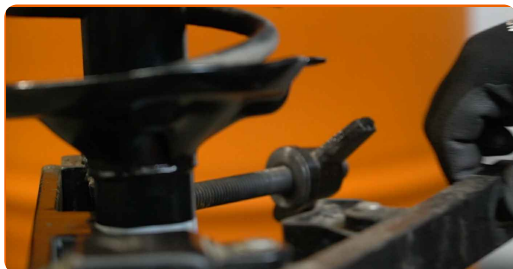
27

Trate la varilla del amortiguador. Use grasa de cobre.



28

Abra el resorte.

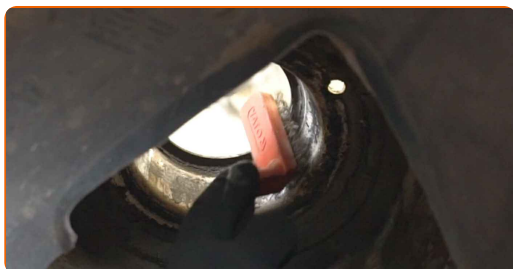


29

Retire el puntal amortiguador que está montado.

30

Limpie los asientos de montaje del amortiguador. Use un cepillo de alambre. Use el aerosol WD-40.



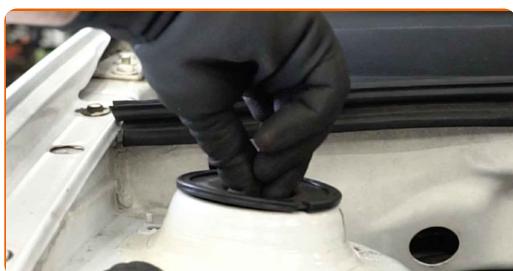
31

Instale la pata amortiguadora en el arco de la rueda.



32

Atornillen la fijación superior de la cazoleta de la pata amortiguadora. No lo apriete.



AUTODOC recomienda:

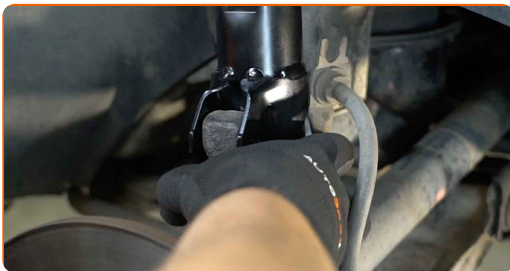
- VW Golf III Cabrio (1E7) - Para evitar lesiones, debe sostener el puntal de suspensión mientras atornilla los pernos de sujeción.

33

Limpie los asientos de montaje del amortiguador. Use un cepillo de alambre. Use el aerosol WD-40.

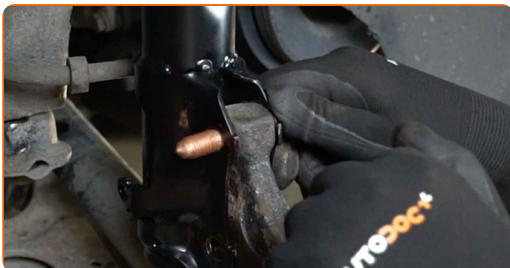
34

Fije la pata amortiguadora en el muñón de dirección.



35

Instale los pernos de sujeción.



36

Atornille las sujeciones que conectan el puntal de suspensión con la mangueta de dirección. Usa una llave mixta del n.º 18. Use un vaso de impacto del n.º 18. Utilice una llave giramachos.



- 37** Apriete las sujeciones inferiores que conectan el amortiguador con la mangueta de dirección. Usa una llave mixta del n.º 18. Use un vaso de impacto del n.º 18. Utilice una llave dinamométrica. Apriételo a un par de 95 Nm.



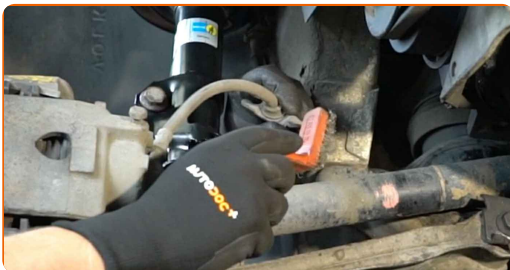
- 38** Quite la cazoleta de por debajo de la palanca.



AUTODOC recomienda:

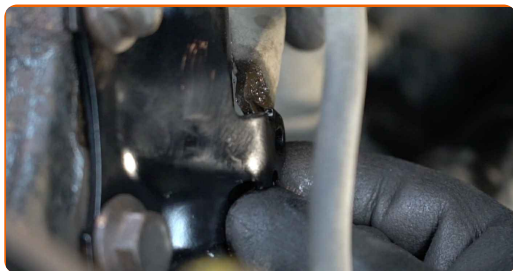
- VW Golf III Cabrio (1E7) - No descienda el gato de transmisión de forma brusca para evitar causar daños a los componentes y mecanismos del coche.

- 39** Limpie el asiento de montaje de la manguera de freno. Use el aerosol WD-40.



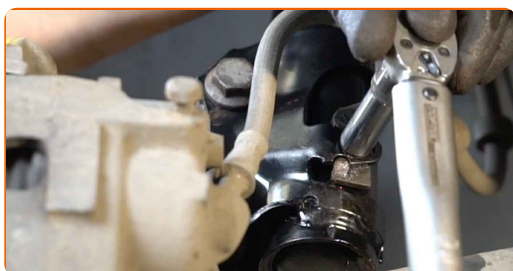
40

Fije el soporte de fijación del latiguillo de freno.



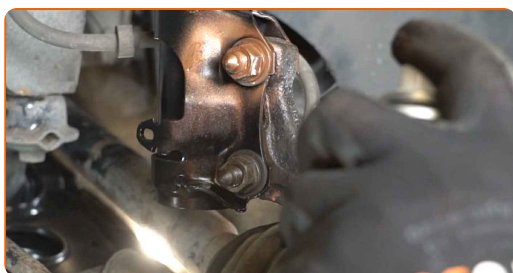
41

Atornille la fijación del soporte del latiguillo de freno a la pata amortiguadora. Use un vaso de impacto del n.º 10. Utilice una llave dinamométrica. Apriételo a un par de 13 Nm.



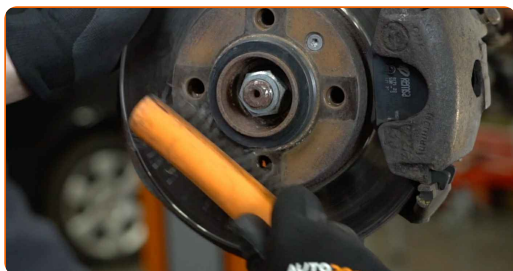
42

Trate las sujeciones del amortiguador. Use grasa de cobre.



43

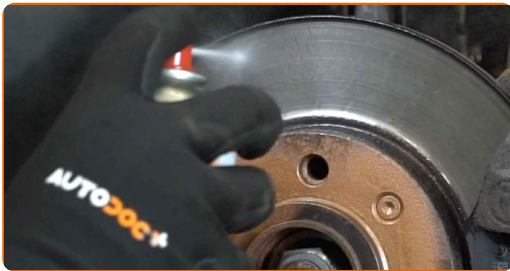
Limpie el asiento de montaje de la llanta de la rueda. Use un cepillo de alambre.



- 44 Trate la superficie donde el disco del freno entra en contacto con la llanta de la rueda. Use grasa de cobre.



- 45 Limpie la superficie de la pinza del freno. Use un limpiador de frenos.



AUTODOC recomienda:

- Sustitución: copelas del amortiguador - VW Golf III Cabrio (1E7). Después de haber aplicado el spray, espere unos minutos.

- 46 Instale la rueda.



Sustitución: copelas del amortiguador - VW Golf III Cabrio (1E7). Los expertos de AUTODOC recomiendan:

- Para evitar lesiones, sostenga la rueda cuando atornille los pernos de sujeción.

47

Atornille los pernos de la rueda. Utilice una llave de impacto para llanta # 17.



48

Baje el automóvil y, manteniendo el orden cruzado, apriete los pernos de fijación de las ruedas. Utilice una llave de impacto para llanta # 17. Utilice una llave dinamométrica. Apriételo a un par de 110 Nm.



49

Retire los gatos y las cuñas.



50

Atornille la atadura superior del soporte del mostrador del amortizador. Use Vaso HEX No. H6. Use un vaso de impacto del n.º 21. Utilice una llave dinamométrica. Apriételo a un par de 60 Nm.



51

Trate la sujeción superior del soporte del puntal de suspensión. Use grasa de cobre.

**52**

Retire el protector de aletas del guardabarros.

53

Cierre la capota.

¡BIEN HECHO! 

VER MÁS TUTORIALES

AUTODOC — LAS PIEZAS DE REPUESTO DE CALIDAD Y ASEQUIBLES ONLINE

APLICACIÓN PARA MÓVIL AUTODOC: ATRAPE GRANDES OFERTAS Y REALICE COMPRAS CÓMODAMENTE



+ AUTODOC

GET IT ON
Google Play

Download on the
App Store

Download

UNA ENORME SELECCIÓN DE PIEZAS DE REPUESTO PARA SU COCHE

COPELAS DEL AMORTIGUADOR: UNA AMPLIA SELECCIÓN

RESPONSABILIDAD:

El documento contiene sólo los consejos y las recomendaciones que pueden ser útiles para Usted durante las obras de reparación y sustitución. AUTODOC no se responsabiliza por cualquier daño, detrimento y acto dañoso de la propiedad ocasionados durante las obras de reparación y sustitución como consecuencia del uso e interpretación incorrectos de la información proporcionada.

AUTODOC no se responsabiliza por cualesquier falta e imprecisión posibles en esta instrucción. La información proporcionada sirve exclusivamente para la familiarización y no puede sustituir la consulta de los especialistas.

AUTODOC no se responsabiliza por el uso incorrecto y de riesgo con daño del equipo de reparación, las herramientas y las piezas de recambio de coches. AUTODOC insiste en proceder con cuidado y seguir las normas de seguridad durante la realización de cualquier obra de reparación y sustitución. Recuerden que el uso de las piezas de recambio de mala calidad no le garantiza el nivel necesario de seguridad en las carreteras.

© Copyright 2022. Todos los contenidos de esta página web, especialmente textos, fotografías y gráficos, son protegidos por las leyes de copyright. Todos los derechos, entre los que se incluye la copia, divulgación a terceros, edición y traducción son propiedad de AUTODOC GmbH.