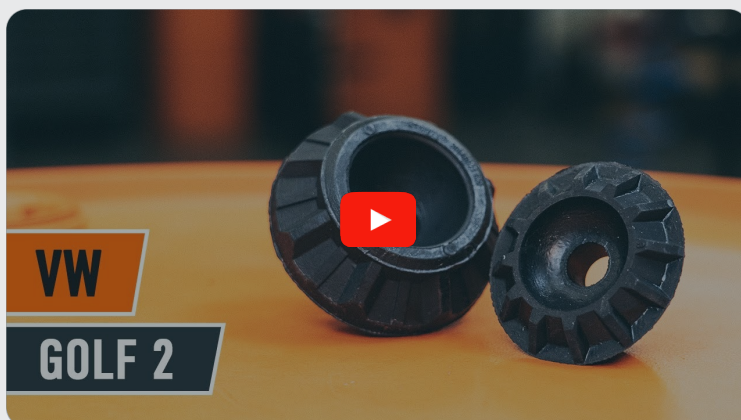




Cómo cambiar: copelas  
del amortiguador de la  
parte trasera - **VW Golf III**  
**Cabrio (1E7)** | Guía de  
sustitución

## VÍDEO TUTORIAL SIMILAR



Este vídeo muestra el procedimiento de sustitución de una pieza similar en otro vehículo

### ¡Importante!

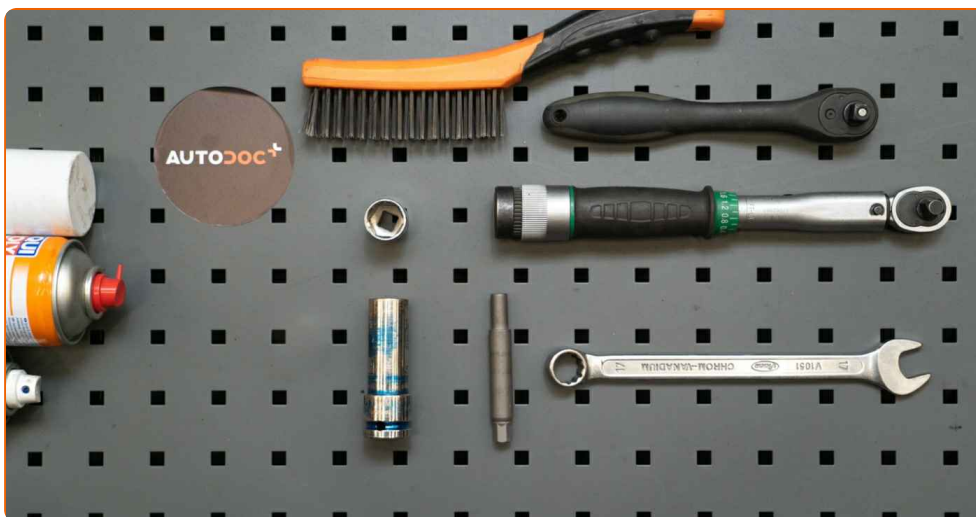
Este procedimiento de sustitución puede ser utilizado para:

VW Golf III Cabrio (1E7) 1.8, VW Golf III Cabrio (1E7) 2.0, VW Golf III Cabrio (1E7) 1.6,  
VW Golf III Cabrio (1E7) 1.9 TDI

Los pasos a efectuar pueden variar ligeramente dependiendo del diseño del vehículo.

Este tutorial ha sido creado basándose en el procedimiento de sustitución de una pieza de coche similar en: VW GOLF II (19E, 1G1) 1.6

**SUSTITUCIÓN: COPELAS DEL AMORTIGUADOR - VW GOLF III CABRIO (1E7). LOS EXPERTOS DE AUTODOC RECOMIENDAN:**



- Cepillo de alambre
- Aerosol WD-40
- Grasa de cobre
- Llave dinamométrica
- Llave Combinada n.º 17
- Llave de vaso n.º 17
- Vaso para amortiguador DD6
- Llave de impacto para llantas n.º 17
- Llave de trinquete
- Llave giramachos
- Gato de transmisión hidráulica
- Cuñas para ruedas

**Comprar herramientas**

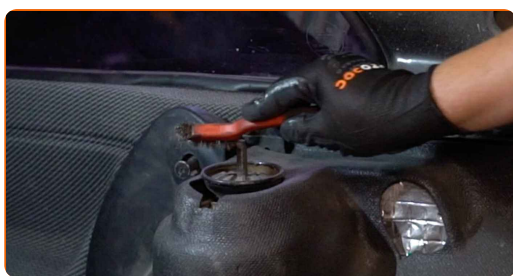
Sustitución: copelas del amortiguador - VW Golf III Cabrio (1E7). Los expertos de AUTODOC recomiendan:

- El procedimiento de sustitución es idéntico para los soportes de puntales amortiguadores izquierdo y derecho de la suspensión trasera.
- Todos los soportes de los amortiguadores traseros deberían ser reemplazados simultáneamente.
- Por favor, tenga en cuenta: todos los trabajos en el coche - VW Golf III Cabrio (1E7) - deberían ser efectuados con el motor apagado.

## LLEVE A CABO LA SUSTITUCIÓN MANTENIENDO EL SIGUIENTE ORDEN:

**1** Abra la tapa del maletero.

**2** Limpie la sujeción superior del soporte del puntal de suspensión. Use un cepillo de alambre. Use el aerosol WD-40.



**3** Afloje la sujeción superior del soporte del amortiguador. Use una llave mixta del n.º 17. Utilice un vaso para amortiguador DDNº6. Utilice una llave de trinquete.



4 Asegure las ruedas con cuñas.

5 Afloje los pernos de fijación de la rueda. Utilice una llave de impacto para llanta # 17.



6 Levante la parte trasera del automóvil y fije la posición sobre los pedestales.

7 Desatornille los pernos de la rueda.



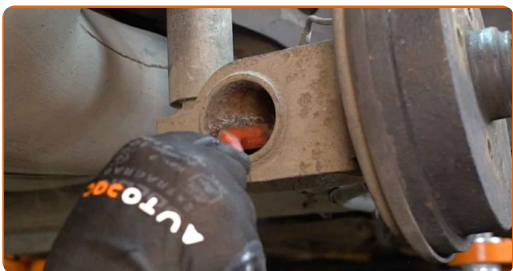
**AUTODOC recomienda:**

- ¡Advertencia! Con el fin de evitar lesiones, debe sostener la rueda mientras desenrosca los pernos de sujeción. VW Golf III Cabrio (1E7)

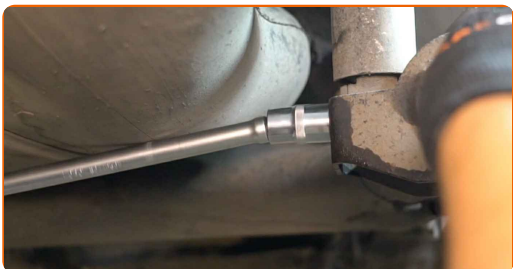
8 Retire la rueda.



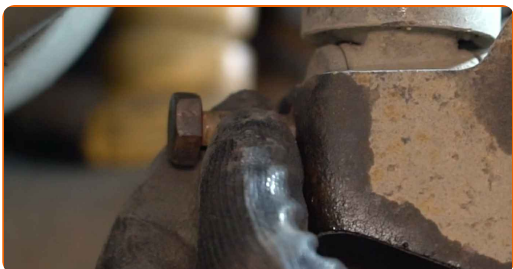
- 9** Limpie la sujeción inferior que conecta el puntal de suspensión con la mangueta de dirección. Use un cepillo de alambre. Use el aerosol WD-40.



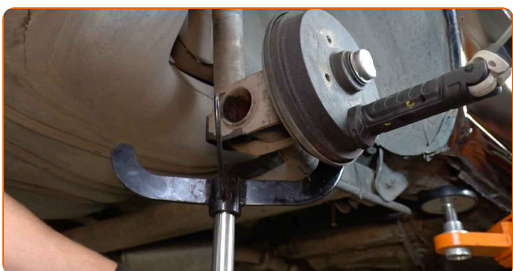
- 10** Desatornille la sujeción inferior que conecta el puntal amortiguador a la mangueta de dirección. Usa una llave mixta del n.º 17. Use un vaso de impacto del n.º 17. Utilice una llave giramachos.



- 11** Retire el perno de sujeción.

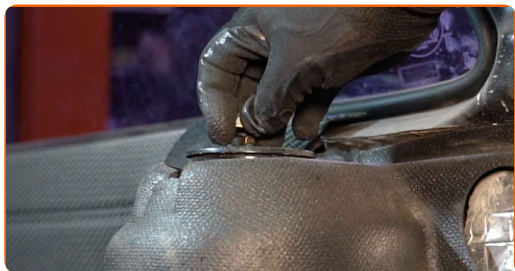


- 12** Sostenga el eje de torsión de la suspensión trasera. Utilice un gato de transmisión hidráulica.



13

Desenrosque la sujeción superior que conecta el puntal de suspensión con la mangueta de dirección.

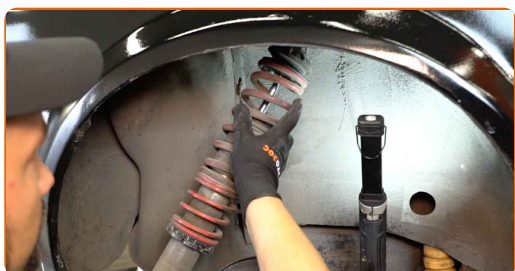


**AUTODOC recomienda:**

- ¡Importante! Sostenga el puntal de suspensión mientras desenrosca los pernos de sujeción. VW Golf III Cabrio (1E7)

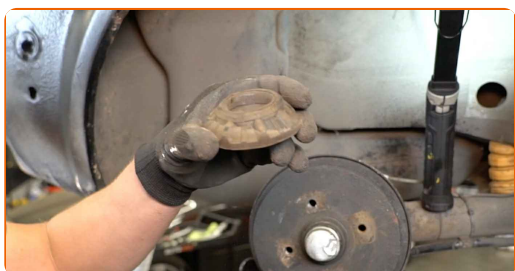
14

Retire la pata amortiguadora.



15

Quite el apoyo superior de la pata.

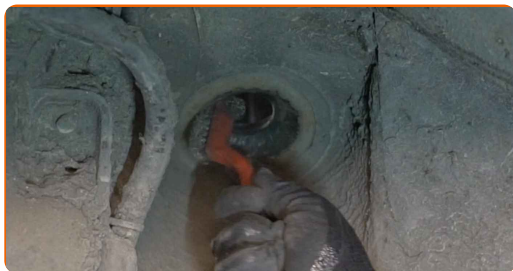


**Sustitución: copelas del amortiguador - VW Golf III Cabrio (1E7). Los profesionales recomiendan:**

- Examine el guardapolvo y el tope del amortiguador. En caso necesario, sustitúyalos.

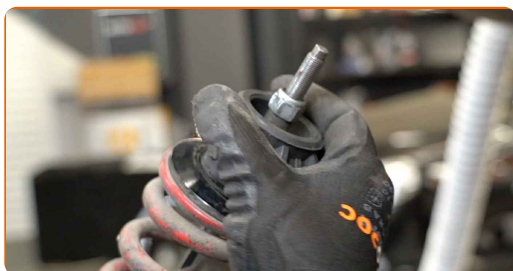
16

Limpié los asientos de montaje del amortiguador. Use un cepillo de alambre. Use el aerosol WD-40.



17

Instale el soporte superior nuevo de la pata amortiguadora.



18

Instale la pata amortiguadora en el arco de la rueda.

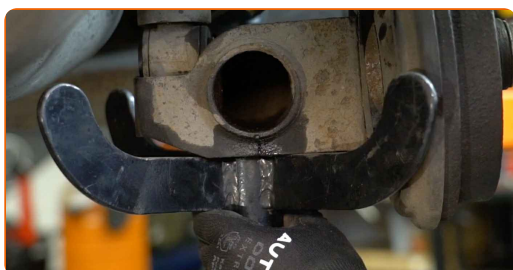


**AUTODOC recomienda:**

- VW Golf III Cabrio (1E7) - Para evitar lesiones, debe sostener el puntal de suspensión mientras atornilla los pernos de sujeción.

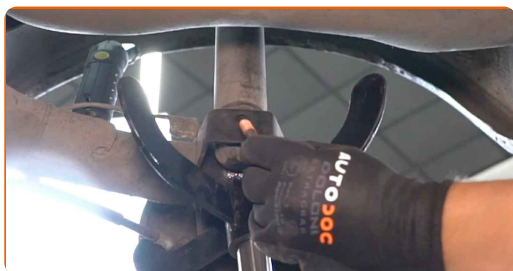
19

Eleve el gato hidráulico de transmisión en unos 10-15 cm.

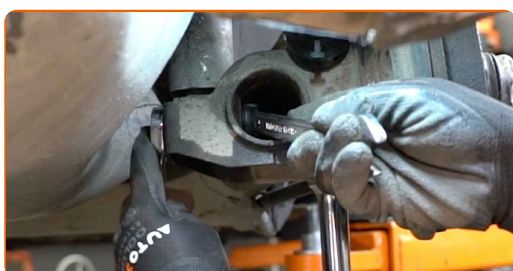




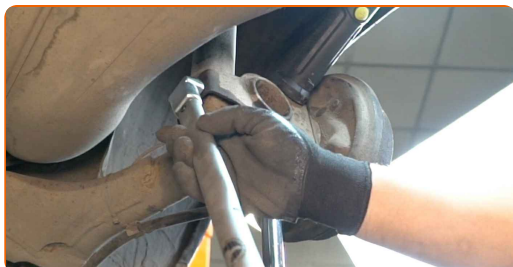
**20** Instale el perno de sujeción.



**21** Atornille la sujeción inferior del puntal de suspensión. Use una llave mixta del n.º 17. Use un vaso de impacto del n.º 17. Utilice una llave giramachos.



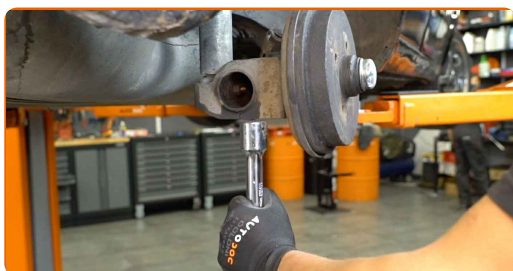
**22** Apriete la fijación inferior de la pata amortiguadora. Use una llave mixta del n.º 17. Use un vaso de impacto del n.º 17. Utilice una llave dinamométrica. Apriételo a un par de 70 Nm.



**23** Atornillen la fijación superior de la cazoleta de la pata amortiguadora. No lo apriete.



**24** Retire el soporte por debajo de la viga trasera.

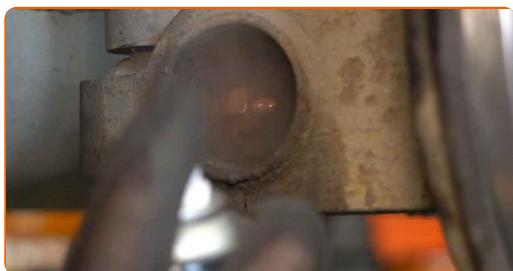


**AUTODOC recomienda:**

- Sustitución: copelas del amortiguador - VW Golf III Cabrio (1E7). Descienda el gato de transmisión de forma suave, sin sacudidas, para evitar causar daños a los componentes y mecanismos.

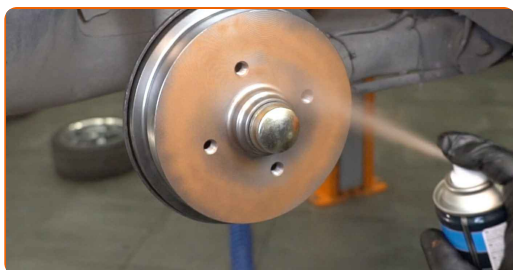
**25**

Trate la sujeción superior del soporte del puntal de suspensión. Use grasa de cobre.



**26**

Trate la superficie en la cual la llanta de la rueda entra en contacto con el tambor del freno. Use grasa de cobre.



**27**

Instale la rueda.



**AUTODOC recomienda:**

- ¡Advertencia! Para evitar lesiones, debe sostener la rueda mientras atornilla los pernos de sujeción del coche. VW Golf III Cabrio (1E7)

**28**

Atornille los pernos de la rueda. Utilice una llave de impacto para llanta # 17.



**29**

Baje el automóvil y, manteniendo el orden cruzado, apriete los pernos de fijación de las ruedas. Utilice una llave de impacto para llanta # 17. Utilice una llave dinamométrica. Apriételo a un par de 110 Nm.

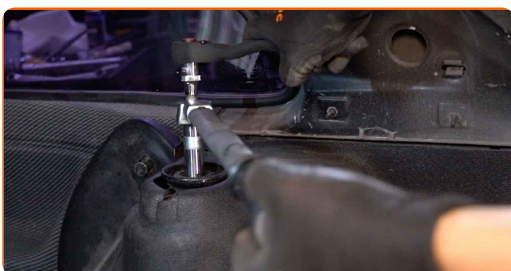


**30**

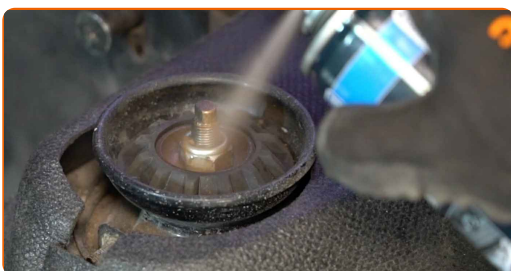
Retire los gatos y las cuñas.



- 31** Atornille la atadura superior del soporte del mostrador del amortizador. Usa una llave mixta del n.º 17. Utilice un vaso para amortiguador DDNº6. Utilice una llave dinamométrica. Apriételo a un par de 25 Nm.



- 32** Trate la sujeción superior del soporte del puntal de suspensión. Use grasa de cobre.



- 33** Cierre la tapa del maletero.

**¡BIEN HECHO!** 

**VER MÁS TUTORIALES**

# AUTODOC – LAS PIEZAS DE REPUESTO DE CALIDAD Y ASEQUIBLES ONLINE

**APLICACIÓN PARA MÓVIL AUTODOC: ATRAPE GRANDES OFERTAS Y REALICE COMPRAS CÓMODAMENTE**



**+ AUTODOC**

GET IT ON **Google Play**

Download on the **App Store**

**Download**

**UNA ENORME SELECCIÓN DE PIEZAS DE REPUESTO PARA SU COCHE**

**COPELAS DEL AMORTIGUADOR: UNA AMPLIA SELECCIÓN**

## **RESPONSABILIDAD:**

El documento contiene sólo los consejos y las recomendaciones que pueden ser útiles para Usted durante las obras de reparación y sustitución. AUTODOC no se responsabiliza por cualquier daño, detrimento y acto dañoso de la propiedad ocasionados durante las obras de reparación y sustitución como consecuencia del uso e interpretación incorrectos de la información proporcionada.

AUTODOC no se responsabiliza por cualesquier falta e imprecisión posibles en esta instrucción. La información proporcionada sirve exclusivamente para la familiarización y no puede sustituir la consulta de los especialistas.

AUTODOC no se responsabiliza por el uso incorrecto y de riesgo con daño del equipo de reparación, las herramientas y las piezas de recambio de coches. AUTODOC insiste en proceder con cuidado y seguir las normas de seguridad durante la realización de cualquier obra de reparación y sustitución. Recuerden que el uso de las piezas de recambio de mala calidad no le garantiza el nivel necesario de seguridad en las carreteras.

© Copyright 2023. Todos los contenidos de esta página web, especialmente textos, fotografías y gráficos, son protegidos por las leyes de copyright. Todos los derechos, entre los que se incluye la copia, divulgación a terceros, edición y traducción son propiedad de AUTODOC SE.