



Cómo cambiar: sensor  
ABS de la parte delantera  
- **VW Golf VII Van (5G1) |**  
Guía de sustitución

## VÍDEO TUTORIAL SIMILAR



Este vídeo muestra el procedimiento de sustitución de una pieza similar en otro vehículo

### ¡Importante!

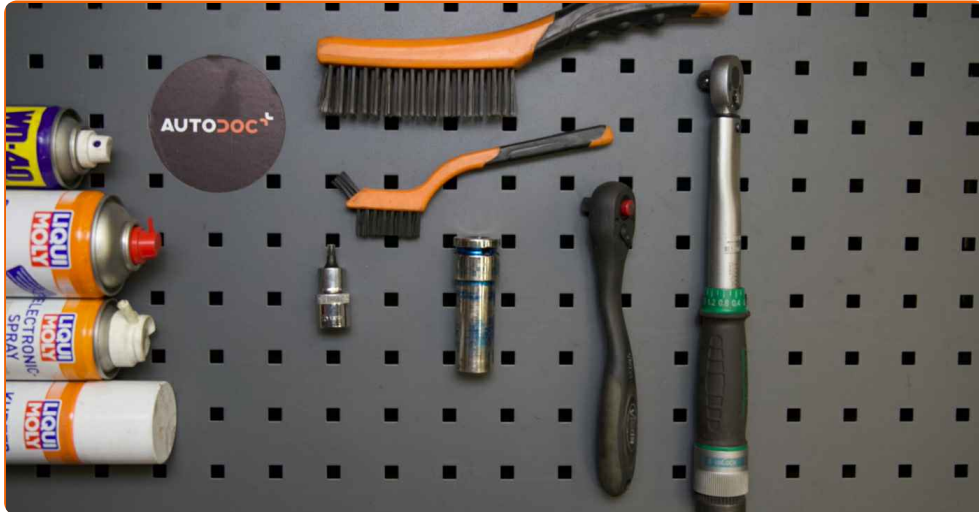
Este procedimiento de sustitución puede ser utilizado para:

VW Golf VII Van (5G1) 2.0 TDi BlueMotion 4motion, VW Golf VII Van (5G1) 2.0 GTi

Los pasos a efectuar pueden variar ligeramente dependiendo del diseño del vehículo.

Este tutorial ha sido creado basándose en el procedimiento de sustitución de una pieza de coche similar en: VW Passat B7 Berlina (362) 2.0 TDI

## SUSTITUCIÓN: SENSOR ABS - VW GOLF VII VAN (5G1). LISTA DE LAS HERRAMIENTAS QUE VA A NECESITAR:



- Cepillo de alambre
- Cepillo de limpieza de nylon
- Aerosol WD-40
- Limpiador de frenos
- Spray para electrónica
- Grasa multiusos
- Grasa de cobre
- Llave dinamométrica
- Broca hexagonal No. H5
- Llave de impacto para llantas n.º 17
- Llave de trinquete
- Destornillador plano
- Cuñas para ruedas

[Comprar herramientas](#)

Sustitución: sensor ABS - VW Golf VII Van (5G1). Los expertos de AUTODOC recomiendan:

- Todo el trabajo debería ser realizado con el motor parado.

## SUSTITUCIÓN: SENSOR ABS - VW GOLF VII VAN (5G1). UTILICE EL SIGUIENTE PROCEDIMIENTO:

1 Asegure las ruedas con cuñas.

2 Afloje los pernos de fijación de la rueda. Utilice una llave de impacto para llanta # 17.



3 Levante la parte delantera del automóvil y fije la posición sobre los pedestales.

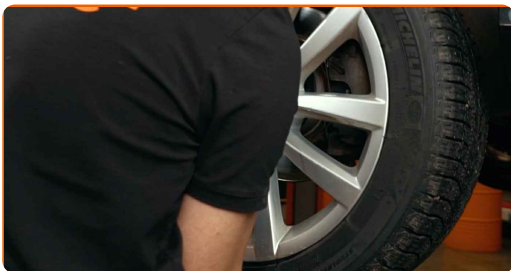
4 Desatornille los pernos de la rueda.



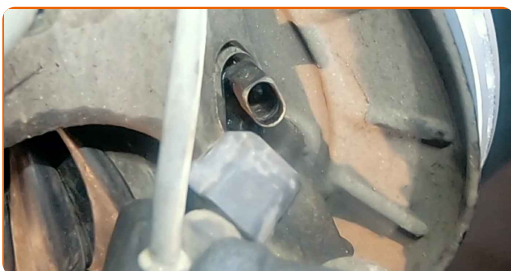
AUTODOC recomienda:

- ¡Advertencia! Con el fin de evitar lesiones, debe sostener la rueda mientras desenrosca los pernos de sujeción. VW Golf VII Van (5G1)

**5** Retire la rueda.



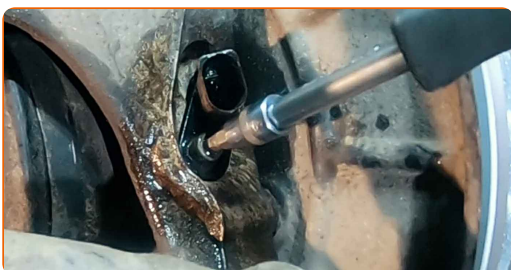
**6** Suelte el conector del sensor ABS.



**7** Limpie la sujeción del sensor del ABS. Use un cepillo de alambre. Use el aerosol WD-40.



**8** Desenrosque la sujeción del sensor del ABS. Use Vaso HEX No. H5. Utilice una llave de trinquete.

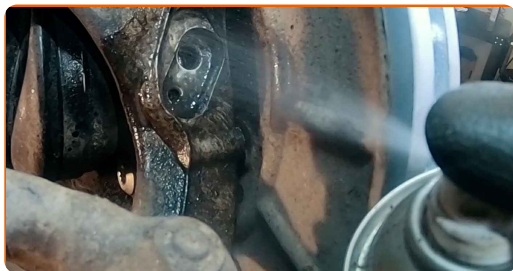


**9** Desconecte el sensor ABS.



10

Limpie el asiento de montaje del sensor ABS. Use un cepillo de alambre. Use el aerosol WD-40.



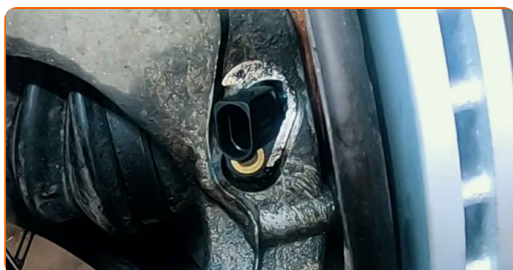
11

Trate la sujeción del sensor ABS. Utilice una grasa multiuso. Utilice un destornillador plano.



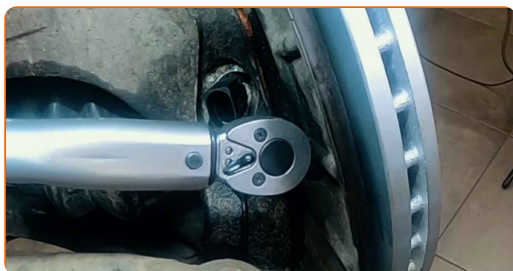
12

Conecte el captador ABS.



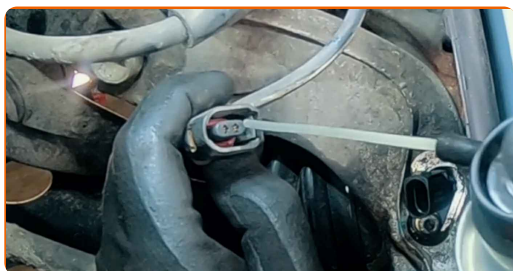
13

Apriete la sujeción que conecta el sensor ABS con la mangueta de dirección. Use Vaso HEX No. H5. Utilice una llave dinamométrica. Apriételo a un par de 7 Nm.



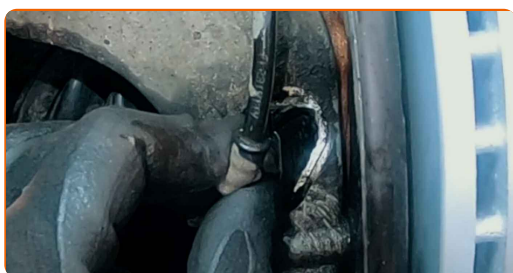
14

Trate el conector del sensor ABS. Utilice un cepillo de limpieza de nylon. Utilice grasa dieléctrica.



15

Conecte el conector del sensor ABS.



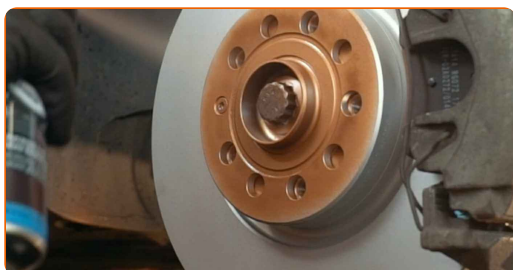
16

Limpe el asiento de montaje de la llanta de la rueda. Use un cepillo de alambre.



17

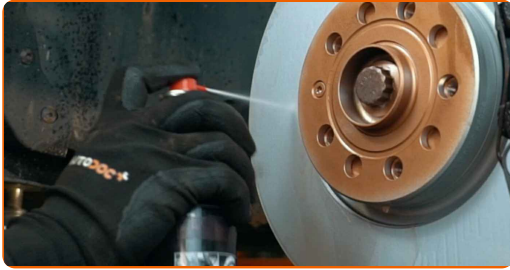
Trate la superficie donde el disco del freno entra en contacto con la llanta de la rueda. Use grasa de cobre.





18

Limpie la superficie de la pinza del freno. Use un limpiador de frenos.

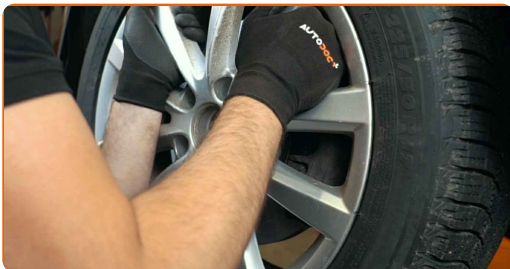


### AUTODOC recomienda:

- Sustitución: sensor ABS - VW Golf VII Van (5G1). Después de haber aplicado el spray, espere unos minutos.

19

Instale la rueda.

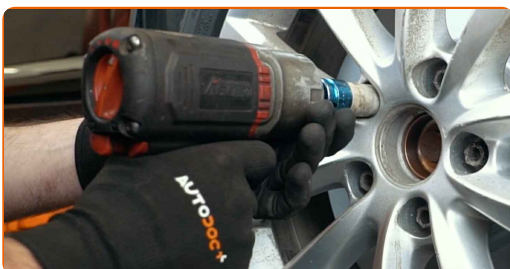


### AUTODOC recomienda:

- ¡Advertencia! Para evitar lesiones, debe sostener la rueda mientras atornilla los pernos de sujeción del coche. VW Golf VII Van (5G1)

20

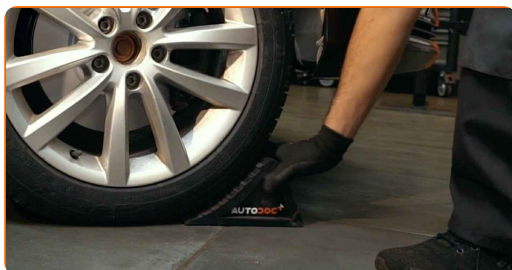
Atornille los pernos de la rueda. Utilice una llave de impacto para llanta # 17.





**21** Baje el automóvil y, manteniendo el orden cruzado, apriete los pernos de fijación de las ruedas. Utilice una llave de impacto para llanta # 17. Utilice una llave dinamométrica. Apriételo a un par de 120 Nm.

**22** Retire los gatos y las cuñas.



**¡BIEN HECHO!** 

**VER MÁS TUTORIALES**

## AUTODOC — LAS PIEZAS DE REPUESTO DE CALIDAD Y ASEQUIBLES ONLINE

**APLICACIÓN PARA MÓVIL AUTODOC: ATRAPE GRANDES OFERTAS Y REALICE COMPRAS CÓMODAMENTE**



**+ AUTODOC**

GET IT ON Google Play

Download on the App Store

Download

**UNA ENORME SELECCIÓN DE PIEZAS DE REPUESTO PARA SU COCHE**

**SENSOR ABS: UNA AMPLIA SELECCIÓN**

### **RESPONSABILIDAD:**

El documento contiene sólo los consejos y las recomendaciones que pueden ser útiles para Usted durante las obras de reparación y sustitución. AUTODOC no se responsabiliza por cualquier daño, detrimento y acto dañoso de la propiedad ocasionados durante las obras de reparación y sustitución como consecuencia del uso e interpretación incorrectos de la información proporcionada.

AUTODOC no se responsabiliza por cualesquier falta e imprecisión posibles en esta instrucción. La información proporcionada sirve exclusivamente para la familiarización y no puede sustituir la consulta de los especialistas.

AUTODOC no se responsabiliza por el uso incorrecto y de riesgo con daño del equipo de reparación, las herramientas y las piezas de recambio de coches. AUTODOC insiste en proceder con cuidado y seguir las normas de seguridad durante la realización de cualquier obra de reparación y sustitución. Recuerden que el uso de las piezas de recambio de mala calidad no le garantiza el nivel necesario de seguridad en las carreteras.

© Copyright 2021. Todos los contenidos de esta página web, especialmente textos, fotografías y gráficos, son protegidos por las leyes de copyright. Todos los derechos, entre los que se incluye la copia, divulgación a terceros, edición y traducción son propiedad de AUTODOC GmbH.