



Cómo cambiar: muelles
de suspensión de la parte
trasera - **VW Jetta Mk5
(1K)** | Guía de sustitución

VÍDEO TUTORIAL SIMILAR



Este vídeo muestra el procedimiento de sustitución de una pieza similar en otro vehículo

ⓘ ¡Importante!

Este procedimiento de sustitución puede ser utilizado para:

VW Jetta Mk5 (1K) 1.6, VW Jetta Mk5 (1K) 1.6 FSI, VW Jetta Mk5 (1K) 1.4 TSI

Los pasos a efectuar pueden variar ligeramente dependiendo del diseño del vehículo.

Este tutorial ha sido creado basándose en el procedimiento de sustitución de una pieza de coche similar en: VW Golf V Hatchback (1K1) 1.6

SUSTITUCIÓN: MUELLES DE SUSPENSIÓN - VW JETTA MK5 (1K). HERRAMIENTAS USTED QUE VA A NECESITAR:



- Cepillo de alambre
- Aerosol WD-40
- Limpiador de frenos
- Grasa de cobre
- Llave Combinada n.º 18
- Llave de vaso n.º 18
- Llave de impacto para llantas n.º 17
- Llave de trinquete
- Llave dinamométrica
- Palanca
- Gato de transmisión hidráulica
- Cuñas para ruedas

[Comprar herramientas](#)

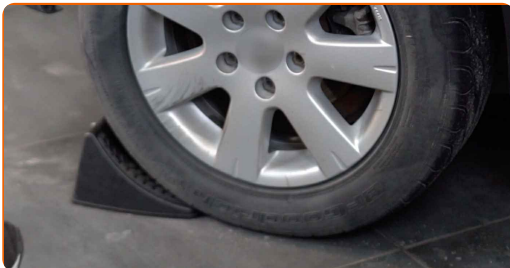
Sustitución: muelles de suspensión - VW Jetta Mk5 (1K). Los profesionales recomiendan:

- Ambos resortes helicoidales de la suspensión trasera deberían ser sustituidos simultáneamente.
- El procedimiento de sustitución es idéntico para los resortes helicoidales izquierdo y derecho de la suspensión trasera.
- Todo el trabajo debería ser realizado con el motor parado.

SUSTITUCIÓN: MUELLES DE SUSPENSIÓN - VW JETTA MK5 (1K). UTILICE EL SIGUIENTE PROCEDIMIENTO:

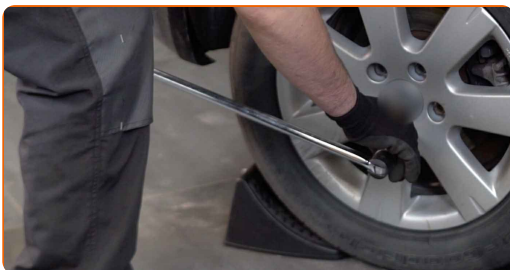
1

Asegure las ruedas con cuñas.



2

Afloje los pernos de fijación de la rueda. Utilice una llave de impacto para llanta # 17.



3

Levante la parte trasera del automóvil y fije la posición sobre los pedestales.

4

Desatornille los pernos de la rueda.

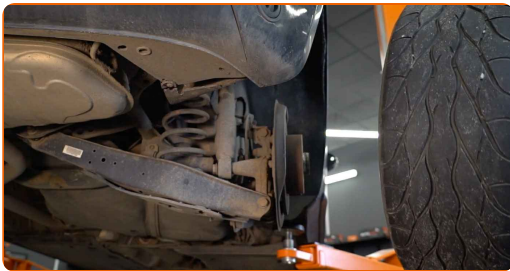


Sustitución: muelles de suspensión - VW Jetta Mk5 (1K). AUTODOC recomienda:

- Para evitar lesiones, sostenga la rueda cuando desatornille los pernos.

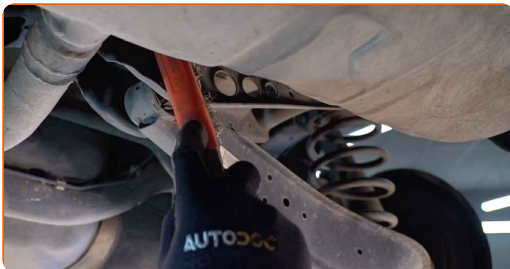
5

Retire la rueda.



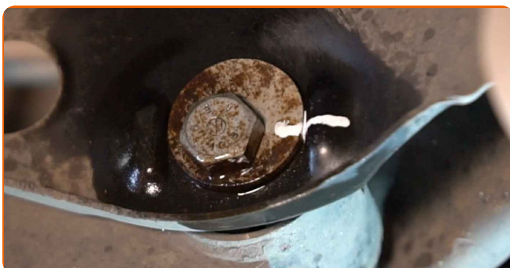
6

Limpie todas las articulaciones del brazo. Use un cepillo de alambre. Use el aerosol WD-40.



7

Haga una marca en el perno de ajuste de la inclinación.



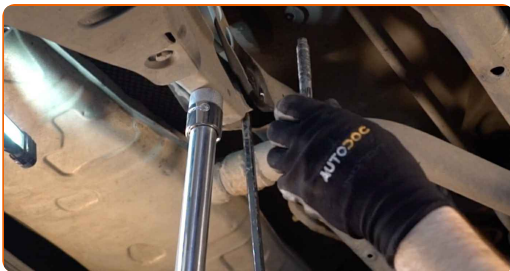
- 8 Destornille la fijación de la palanca a la viga. Use una llave mixta del n.º 18. Use un vaso de impacto del n.º 18. Utilice una llave de trinquete.



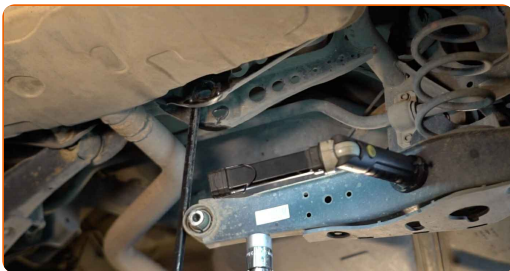
- 9 Apuntale el brazo. Utilice un gato de transmisión hidráulica.



- 10 Retire el perno de sujeción. Use una palanca.



- 11 Quite la cazoleta de por debajo de la palanca.



AUTODOC recomienda:

- Sustitución: muelles de suspensión - VW Jetta Mk5 (1K). Descienda el gato de transmisión de forma suave, sin sacudidas, para evitar causar daños a los componentes y mecanismos.

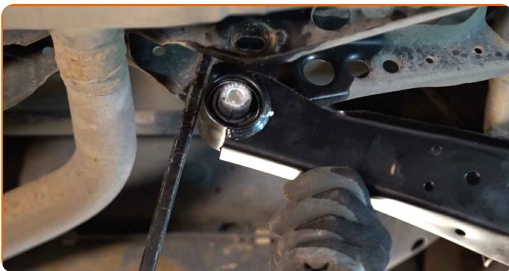
12 Saque el resorte.



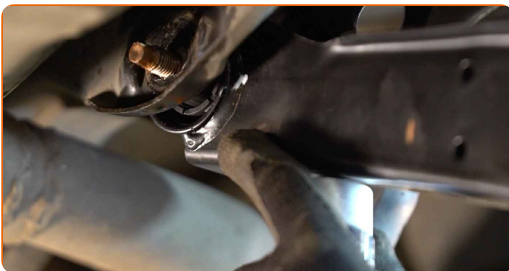
13 Instale el resorte helicoidal junto con los soportes de montaje de goma en los asientos de montaje. Use una palanca.



14 Apuntale el brazo. Utilice un gato de transmisión hidráulica.



15 Instale el perno de sujeción.

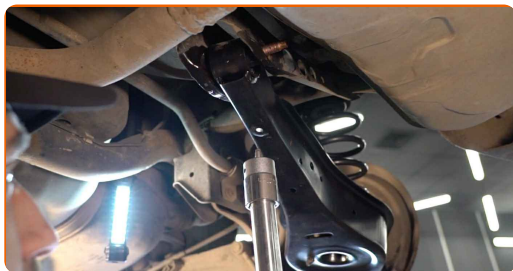


AUTODOC recomienda:

- Ajuste la posición del perno de alineación según la marca.

16

Quite la cazoleta de por debajo de la palanca.

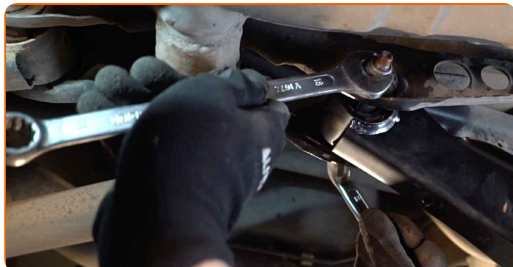


Sustitución: muelles de suspensión - VW Jetta Mk5 (1K). Consejo de los expertos de AUTODOC:

- Baje el gato hidráulico de transmisión suavemente, sin sacudidas, para evitar dañar los ensamblajes y mecanismos.

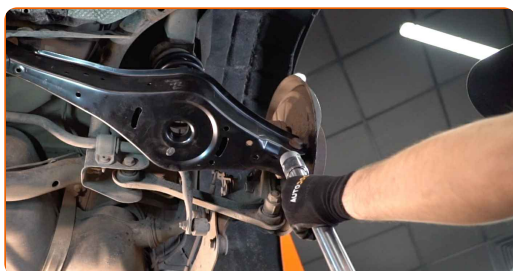
17

Atornille la sujeción que conecta el brazo de control con el subchasis trasero. Use una llave mixta del n.º 18. Use un vaso de impacto del n.º 18.

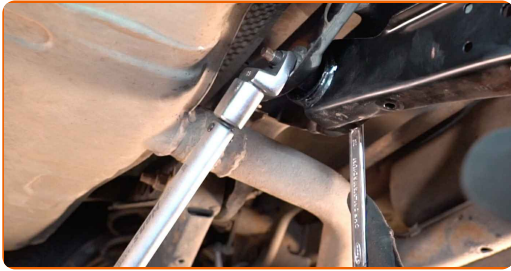


18

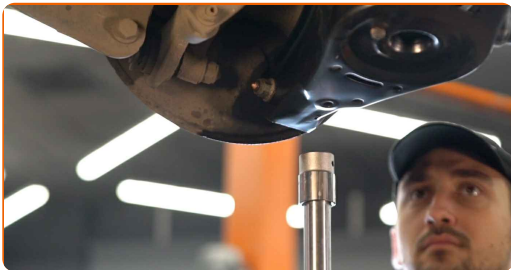
Apuntale el brazo. Utilice un gato de transmisión hidráulica.



- 19 Apriete la sujeción que conecta el brazo de control con el subchasis trasero. Use una llave mixta del n.º 18. Use un vaso de impacto del n.º 18. Utilice una llave dinamométrica. Apriételo a un par de 95 Nm.



- 20 Quite la cazoleta de por debajo de la palanca.



AUTODOC recomienda:

- VW Jetta Mk5 (1K) - No descienda el gato de transmisión de forma brusca para evitar causar daños a los componentes y mecanismos del coche.

- 21 Trate todas las articulaciones del brazo. Use grasa de cobre.



22

Trate la superficie donde el disco del freno entra en contacto con la llanta de la rueda. Use grasa de cobre.



23

Limpie la superficie de la pinza del freno. Use un limpiador de frenos.

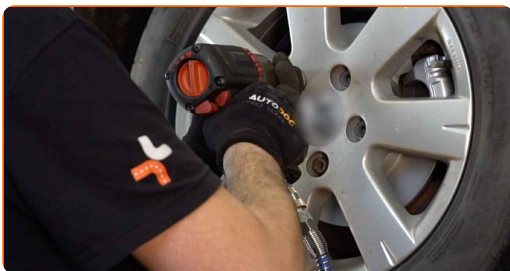


Sustitución: muelles de suspensión - VW Jetta Mk5 (1K). Consejo de AUTODOC:

- Después de aplicar el aerosol, espere unos minutos.

24

Instale la rueda.

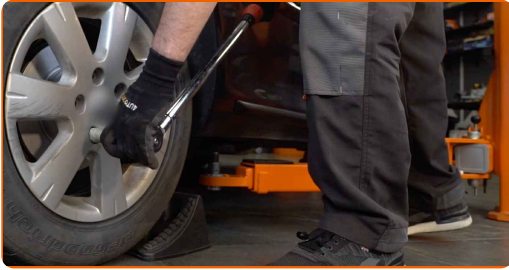


AUTODOC recomienda:

- ¡Importante! Sostenga la rueda mientras atornilla los pernos de sujeción. VW Jetta Mk5 (1K)

25

Atornille los pernos de la rueda. Utilice una llave de impacto para llanta # 17.



26

Baje el automóvil y, manteniendo el orden cruzado, apriete los pernos de fijación de las ruedas. Utilice una llave dinamométrica. Apriételo a un par de 120 Nm.



27

Retire los gatos y las cuñas.

¡BIEN HECHO! 

VER MÁS TUTORIALES

AUTODOC – LAS PIEZAS DE REPUESTO DE CALIDAD Y ASEQUIBLES ONLINE

APLICACIÓN PARA MÓVIL AUTODOC: ATRAPE GRANDES OFERTAS Y REALICE COMPRAS CÓMODAMENTE

AUTODOC+

GET IT ON
Google Play

Download on the
App Store

Download

UNA ENORME SELECCIÓN DE PIEZAS DE REPUESTO PARA SU COCHE

MUELLES DE SUSPENSIÓN: UNA AMPLIA SELECCIÓN

(i) RESPONSABILIDAD:

El documento contiene sólo los consejos y las recomendaciones que pueden ser útiles para Usted durante las obras de reparación y sustitución. AUTODOC no se responsabiliza por cualquier daño, detrimento y acto dañoso de la propiedad ocasionados durante las obras de reparación y sustitución como consecuencia del uso e interpretación incorrectos de la información proporcionada.

AUTODOC no se responsabiliza por cualesquier falta e imprecisión posibles en esta instrucción. La información proporcionada sirve exclusivamente para la familiarización y no puede sustituir la consulta de los especialistas.

AUTODOC no se responsabiliza por el uso incorrecto y de riesgo con daño del equipo de reparación, las herramientas y las piezas de recambio de coches. AUTODOC insiste en proceder con cuidado y seguir las normas de seguridad durante la realización de cualquier obra de reparación y sustitución. Recuerden que el uso de las piezas de recambio de mala calidad no le garantiza el nivel necesario de seguridad en las carreteras.

© Copyright 2022. Todos los contenidos de esta página web, especialmente textos, fotografías y gráficos, son protegidos por las leyes de copyright. Todos los derechos, entre los que se incluye la copia, divulgación a terceros, edición y traducción son propiedad de AUTODOC GmbH.