



Cómo cambiar: sensor
ABS de la parte trasera -
VW New Beetle Cabrio
(1Y7) | Guía de sustitución

VÍDEO TUTORIAL SIMILAR



Este vídeo muestra el procedimiento de sustitución de una pieza similar en otro vehículo

¡Importante!

Este procedimiento de sustitución puede ser utilizado para:

VW New Beetle Cabrio (1Y7) 1.6, VW New Beetle Cabrio (1Y7) 2.0, VW New Beetle Cabrio (1Y7) 1.9 TDI, VW New Beetle Cabrio (1Y7) 1.4, VW New Beetle Cabrio (1Y7) 1.8 T

Los pasos a efectuar pueden variar ligeramente dependiendo del diseño del vehículo.

Este tutorial ha sido creado basándose en el procedimiento de sustitución de una pieza de coche similar en: VW Golf IV Hatchback (1J1) 1.6

SUSTITUCIÓN: SENSOR ABS - VW NEW BEETLE CABRIO (1Y7). HERRAMIENTAS QUE PODRÍA NECESITAR:



- Cepillo de alambre
- Aerosol WD-40
- Limpiador de frenos
- Spray para electrónica
- Grasa de cobre
- Grasa multiusos
- Llave dinamométrica
- Punta Torx T30
- Broca hexagonal No. H5
- Broca hexagonal No. H8
- Llave de impacto para llantas n.º 17
- Llave de trinquete
- Destornillador plano
- Alicates para bomba de agua
- Punzón
- Llave giramachos
- Martillo
- Palanca
- Cuñas para ruedas

Comprar herramientas

Sustitución: sensor ABS - VW New Beetle Cabrio (1Y7). Consejo de AUTODOC:

- Todo el trabajo debería ser realizado con el motor parado.

SUSTITUCIÓN: SENSOR ABS - VW NEW BEETLE CABRIO (1Y7). UTILICE EL SIGUIENTE PROCEDIMIENTO:

1 Asegure las ruedas con cuñas.

2 Afloje los pernos de fijación de la rueda. Utilice una llave de impacto para llanta # 17.



3 Levante la parte trasera del automóvil y fije la posición sobre los pedestales.

4 Desatornille los pernos de la rueda.



AUTODOC recomienda:

- ¡Advertencia! Con el fin de evitar lesiones, debe sostener la rueda mientras desenrosca los pernos de sujeción. VW New Beetle Cabrio (1Y7)

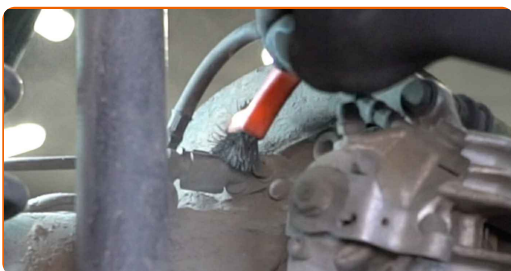
5

Retire la rueda.



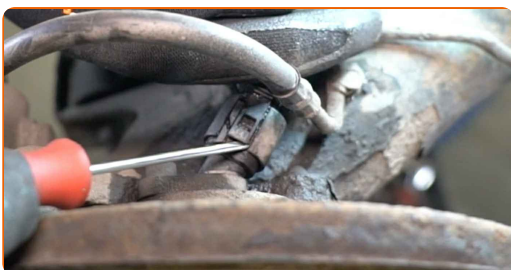
6

Limpie la sujeción del sensor del ABS. Utilice un cepillo de limpieza de nylon. Use el aerosol WD-40.



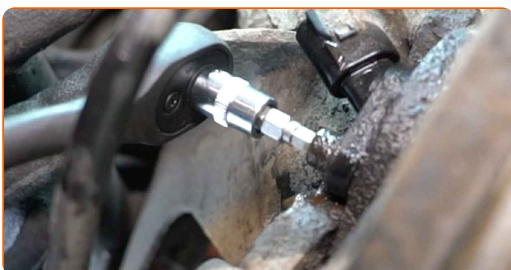
7

Suelte el conector del sensor ABS. Utilice un destornillador plano.



8

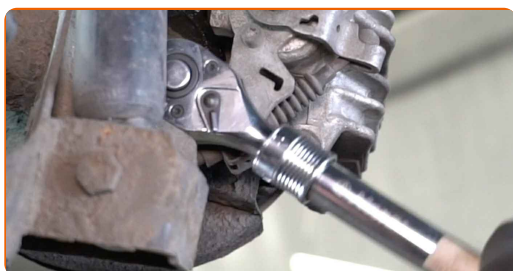
Desenrosque la sujeción del sensor del ABS. Use Vaso HEX No. H5. Utilice una llave de trinquete.



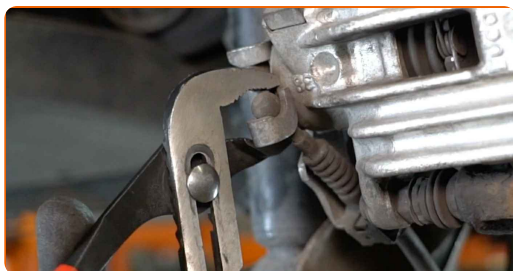
9 Limpie las sujeciones del soporte de la pinza del freno. Use un cepillo de alambre. Use el aerosol WD-40.



10 Desenrosque las sujeciones del soporte de la pinza de freno. Use Vaso HEX No. H8. Utilice una llave de trinquete. Utilice una llave giramachos.



11 Suelte el cable del freno de estacionamiento. Use alicates de bomba de agua. Use una palanca.



12 Retire la pinza del freno junto con su soporte.



Sustitución: sensor ABS - VW New Beetle Cabrio (1Y7). Los expertos de AUTODOC recomiendan:

- Ate el cáliper con el alambre a la suspensión o la carrocería, sin desconectar del latiguillo de freno, para evitar la deshermetización del sistema de freno.
- Vigile que el cáliper de freno no esté colgado en el latiguillo de freno.
- No presione el pedal de freno después de quitar el soporte de freno. Esto llevará a la caída del émbolo del cilindro de freno, el derrame del líquido de freno y la despresurización del sistema.
- Revise el soporte de la pinza del freno, los pernos guía y los guardapolvos de la pinza de freno. Límpielos. Reemplácelos, si fuera necesario.

13

Limpie la sujeción del disco de freno. Use un cepillo de alambre. Use el aerosol WD-40.

14

Destornille la fijación del disco de freno. Utilice Torx T30. Utilice una llave de trinquete.

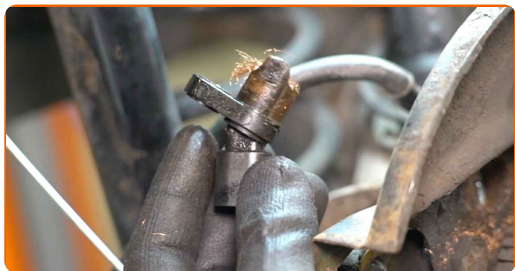


15

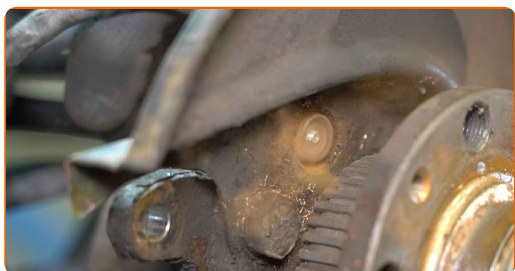
Retire el disco de freno.



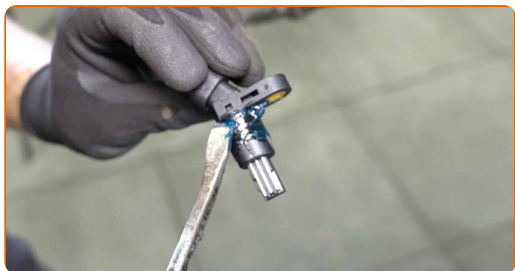
16 Desconecte el sensor ABS. Use un punzón. Utilice un martillo. Use una palanca.



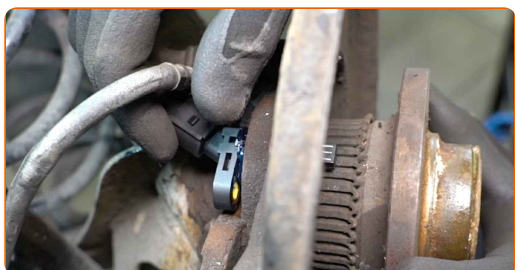
17 Limpie el asiento de montaje del sensor ABS. Use un cepillo de alambre. Use el aerosol WD-40.



18 Trate la sujeción del sensor ABS. Utilice una grasa multiuso.



19 Conecte el captador ABS.



- 20** Apriete la sujeción que conecta el sensor ABS al eje de la mangueta. Use Vaso HEX No. H5. Utilice una llave dinamométrica. Apriételo a un par de 6 Nm.



- 21** Trate el conector del sensor ABS. Utilice grasa dieléctrica.



- 22** Conecte el conector del sensor ABS.



- 23** Limpie el cubo. Use un cepillo de alambre. Trate la superficie de contacto. Use grasa de cobre.



- 24** Instale el disco de freno.



- 25** Apriete la fijación del disco de freno. Utilice Torx T30. Utilice una llave dinamométrica. Apriételo a un par de 6 Nm.



- 26** Instale la pinza del freno junto con su soporte.



- 27** Apriete la fijación de la pinza del cáliper de freno. Use Vaso HEX No. H8. Utilice una llave dinamométrica. Apriételo a un par de 45 Nm.



- 28** Instale el cable del freno de estacionamiento en el soporte de la pinza del freno. Use alicates de bomba de agua. Use una palanca.



29

Limpie el asiento de montaje de la llanta de la rueda. Use un cepillo de alambre.



30

Trate la superficie donde el disco del freno entra en contacto con la llanta de la rueda. Use grasa de cobre.



31

Limpie la superficie de la pinza del freno. Use un limpiador de frenos.



AUTODOC recomienda:

- Sustitución: sensor ABS - VW New Beetle Cabrio (1Y7). Después de haber aplicado el spray, espere unos minutos.

32

Instale la rueda.



AUTODOC recomienda:

- Para evitar lesiones, sostenga la rueda cuando atornille los pernos de sujeción.

33

Atornille los pernos de la rueda. Utilice una llave de impacto para llanta # 17.



34

Baje el automóvil y, manteniendo el orden cruzado, apriete los pernos de fijación de las ruedas. Utilice una llave de impacto para llanta # 17. Utilice una llave dinamométrica. Apriételo a un par de 120 Nm.



35

Retire los gatos y las cuñas.



¡BIEN HECHO! 

VER MÁS TUTORIALES

AUTODOC – LAS PIEZAS DE REPUESTO DE CALIDAD Y ASEQUIBLES ONLINE

APLICACIÓN PARA MÓVIL AUTODOC: ATRAPE GRANDES OFERTAS Y REALICE COMPRAS CÓMODAMENTE



+ AUTODOC

GET IT ON  **Google Play**

 **Download on the App Store**

Download

UNA ENORME SELECCIÓN DE PIEZAS DE REPUESTO PARA SU COCHE

SENSOR ABS: UNA AMPLIA SELECCIÓN

RESPONSABILIDAD:

El documento contiene sólo los consejos y las recomendaciones que pueden ser útiles para Usted durante las obras de reparación y sustitución. AUTODOC no se responsabiliza por cualquier daño, detrimento y acto dañoso de la propiedad ocasionados durante las obras de reparación y sustitución como consecuencia del uso e interpretación incorrectos de la información proporcionada.

AUTODOC no se responsabiliza por cualesquier falta e imprecisión posibles en esta instrucción. La información proporcionada sirve exclusivamente para la familiarización y no puede sustituir la consulta de los especialistas.

AUTODOC no se responsabiliza por el uso incorrecto y de riesgo con daño del equipo de reparación, las herramientas y las piezas de recambio de coches. AUTODOC insiste en proceder con cuidado y seguir las normas de seguridad durante la realización de cualquier obra de reparación y sustitución. Recuerden que el uso de las piezas de recambio de mala calidad no le garantiza el nivel necesario de seguridad en las carreteras.

© Copyright 2022. Todos los contenidos de esta página web, especialmente textos, fotografías y gráficos, son protegidos por las leyes de copyright. Todos los derechos, entre los que se incluye la copia, divulgación a terceros, edición y traducción son propiedad de AUTODOC GmbH.