



Cómo cambiar: brazo inferior de la parte delantera - **VW New Beetle Hatchback (9C1, 1C1)** | Guía de sustitución

VÍDEO TUTORIAL SIMILAR



Este vídeo muestra el procedimiento de sustitución de una pieza similar en otro vehículo

¡Importante!

Este procedimiento de sustitución puede ser utilizado para:

VW New Beetle Hatchback (9C1, 1C1) 2.0, VW New Beetle Hatchback (9C1, 1C1) 1.9 TDI, VW New Beetle Hatchback (9C1, 1C1) 1.6, VW New Beetle Hatchback (9C1, 1C1) 1.8 T, VW New Beetle Hatchback (9C1, 1C1) RSI 3.2 4motion (1C9), VW New Beetle Hatchback (9C1, 1C1) 2.3 V5, VW New Beetle Hatchback (9C1, 1C1) 1.4, VW New Beetle Hatchback (9C1, 1C1) 2.5

Los pasos a efectuar pueden variar ligeramente dependiendo del diseño del vehículo.

Este tutorial ha sido creado basándose en el procedimiento de sustitución de una pieza de coche similar en: VW Golf IV Hatchback (1J1) 1.6

SUSTITUCIÓN: BRAZO INFERIOR DE LA PARTE DELANTERA - VW NEW BEETLE HATCHBACK (9C1, 1C1). HERRAMIENTAS USTED NECESITA:



- Cepillo de alambre
- Aerosol WD-40
- Limpiador de frenos
- Grasa de cobre
- Llave Combinada n.º 18
- Llave de vaso n.º 13
- Llave de vaso n.º 16
- Llave de vaso n.º 18
- Llave de impacto para llantas n.º 17
- Llave de trinquete
- Llave dinamométrica
- Llave giramachos
- Palanca
- Gato de transmisión hidráulica
- Cuñas para ruedas

Comprar herramientas

Sustitución: brazo inferior de la parte delantera - VW New Beetle Hatchback (9C1, 1C1). Consejo de AUTODOC:

- El procedimiento de sustitución es idéntico para los brazos de control inferiores izquierdo y derecho.
- Todo el trabajo debería ser realizado con el motor parado.

SUSTITUCIÓN: BRAZO INFERIOR DE LA PARTE DELANTERA - VW NEW BEETLE HATCHBACK (9C1, 1C1). SECUENCIA DE PASOS RECOMENDADA:

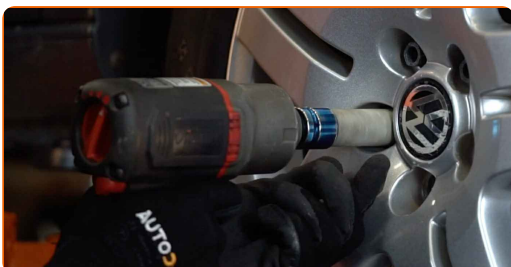
1 Asegure las ruedas con cuñas.

2 Afloje los pernos de fijación de la rueda. Utilice una llave de impacto para llanta # 17.



3 Levante la parte delantera del automóvil y fije la posición sobre los pedestales.

4 Desatornille los pernos de la rueda.



AUTODOC recomienda:

- ¡Advertencia! Con el fin de evitar lesiones, debe sostener la rueda mientras desenrosca los pernos de sujeción. VW New Beetle Hatchback (9C1, 1C1)

5

Retire la rueda.



6

Limpie todas las articulaciones del brazo. Use un cepillo de alambre. Use el aerosol WD-40.



AUTODOC recomienda:

- Sustitución: brazo inferior de la parte delantera - VW New Beetle Hatchback (9C1, 1C1). Después de haber aplicado el spray, espere unos minutos.
- Use gafas protectoras.

- 7** Desenrosque la sujeción que conecta la barra estabilizadora con el brazo de control. Use un vaso de impacto del n.º 16. Utilice una llave giramachos.



- 8** Desenrosque la fijación que conecta la rótula al brazo de control de la suspensión. Use un vaso de impacto del n.º 13. Utilice una llave giramachos.



- 9** Afloje la sujeción delantera del brazo de control. Use un vaso de impacto del n.º 18. Utilice una llave giramachos.



- 10** Destornille la fijación trasera de la palanca. Usa una llave mixta del n.º 18. Use un vaso de impacto del n.º 18. Utilice una llave giramachos.



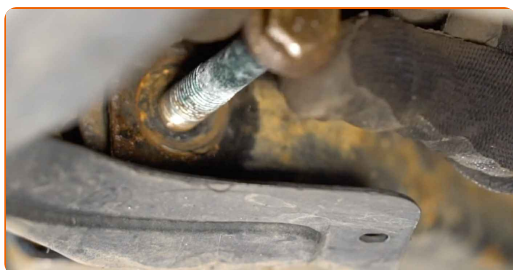
11 Retire la sujeción trasera del brazo de control.



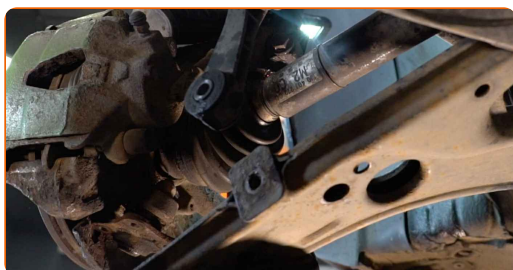
12 Destornille la fijación delantera de la palanca. Use un vaso de impacto del n.º 18. Utilice una llave de trinquete.



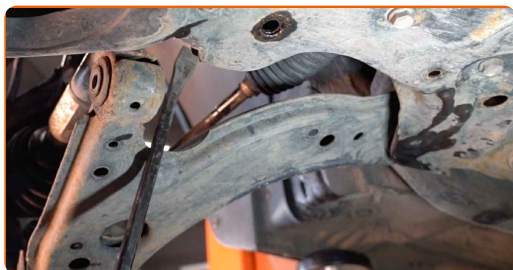
13 Retire la sujeción delantera del brazo de control.



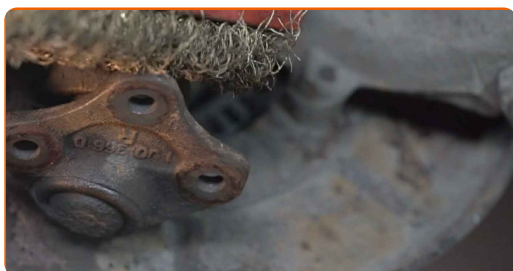
14 Desconecte la bisagra esférica del brazo.



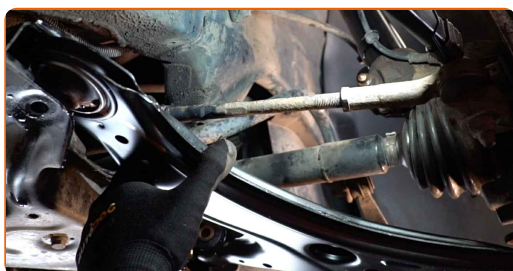
15 Retire el brazo. Use una palanca.



- 16** Limpie los asientos de montaje y la rosca del brazo de suspensión. Use un cepillo de alambre. Use el aerosol WD-40.



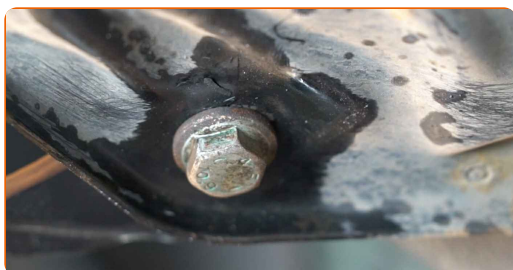
- 17** Instale el brazo nuevo.



Sustitución: brazo inferior de la parte delantera - VW New Beetle Hatchback (9C1, 1C1). Los expertos de AUTODOC recomiendan:

- Durante la instalación usen solamente los nuevos bulones y tuercas.
- No dañe la funda del apoyo esférico.

- 18** Instale las sujeciones del brazo de control.



19 Sujete la rótula al brazo de control.



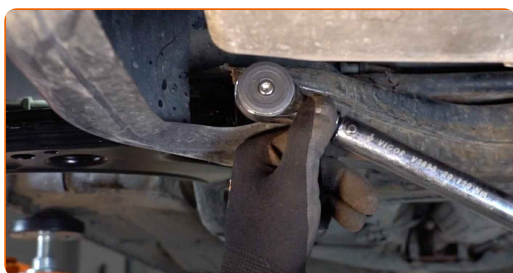
20 Atornille las sujeciones de la rótula. Use un vaso de impacto del n.º 13. Utilice una llave de trinquete.



21 Apuntale el brazo. Utilice un gato de transmisión hidráulica.



22 Apriete la sujeción delantera que conecta el brazo de control al subchasis. Use un vaso de impacto del n.º 18. Utilice una llave dinamométrica. Apriételo a un par de 70 Nm.+90°



AUTODOC recomienda:

- ¡Importante! Asegúrese de utilizar elementos de sujeción nuevos.

23

Apriete la sujeción trasera del brazo de control. Use un vaso de impacto del n.º 18. Utilice una llave dinamométrica. Apriételo a un par de 70 Nm.+90°



AUTODOC recomienda:

- ¡Importante! Asegúrese de utilizar elementos de sujeción nuevos.

24

Quite la cazoleta de por debajo de la palanca.



AUTODOC recomienda:

- VW New Beetle Hatchback (9C1, 1C1) - No descienda el gato de transmisión de forma brusca para evitar causar daños a los componentes y mecanismos del coche.

- 25** Apriete la sujeción que conecta la barra estabilizadora con el brazo de control. Use un vaso de impacto del n.º 16. Utilice una llave dinamométrica. Apriételo a un par de 15 Nm.+90°



AUTODOC recomienda:

- ¡Importante! Asegúrese de utilizar elementos de sujeción nuevos.

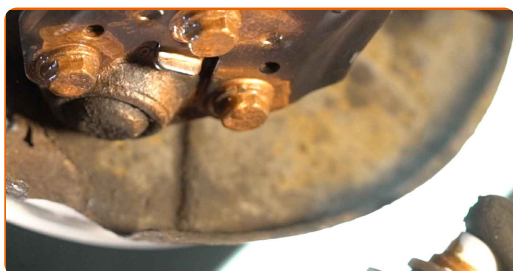
- 26** Apriete la fijación del soporte esférico. Use un vaso de impacto del n.º 13. Utilice una llave dinamométrica. Apriételo a un par de 20 Nm.+90°



AUTODOC recomienda:

- ¡Importante! Asegúrese de utilizar elementos de sujeción nuevos.

- 27** Trate todas las articulaciones del brazo. Use grasa de cobre.



28 Trate la superficie donde el disco del freno entra en contacto con la llanta de la rueda. Use grasa de cobre.



29 Limpie la superficie de la pinza del freno. Use un limpiador de frenos.



AUTODOC recomienda:

- Sustitución: brazo inferior de la parte delantera - VW New Beetle Hatchback (9C1, 1C1). Después de haber aplicado el spray, espere unos minutos.

30 Instale la rueda.



AUTODOC recomienda:

- ¡Advertencia! Para evitar lesiones, debe sostener la rueda mientras atornilla los pernos de sujeción del coche. VW New Beetle Hatchback (9C1, 1C1)

31

Atornille los pernos de la rueda. Utilice una llave de impacto para llanta # 17.



32

Baje el automóvil y, manteniendo el orden cruzado, apriete los pernos de fijación de las ruedas. Utilice una llave dinamométrica. Apriételo a un par de 120 Nm.



33

Retire los gatos y las cuñas.



¡BIEN HECHO! 

VER MÁS TUTORIALES

AUTODOC – LAS PIEZAS DE REPUESTO DE CALIDAD Y ASEQUIBLES ONLINE

APLICACIÓN PARA MÓVIL AUTODOC: ATRAPE GRANDES OFERTAS Y REALICE COMPRAS CÓMODAMENTE



+ AUTODOC

GET IT ON  **Google Play**

 **Download on the App Store**

Download

UNA ENORME SELECCIÓN DE PIEZAS DE REPUESTO PARA SU COCHE

BRAZO DE SUSPENSIÓN: UNA AMPLIA SELECCIÓN

RESPONSABILIDAD:

El documento contiene sólo los consejos y las recomendaciones que pueden ser útiles para Usted durante las obras de reparación y sustitución. AUTODOC no se responsabiliza por cualquier daño, detrimento y acto dañoso de la propiedad ocasionados durante las obras de reparación y sustitución como consecuencia del uso e interpretación incorrectos de la información proporcionada.

AUTODOC no se responsabiliza por cualesquier falta e imprecisión posibles en esta instrucción. La información proporcionada sirve exclusivamente para la familiarización y no puede sustituir la consulta de los especialistas.

AUTODOC no se responsabiliza por el uso incorrecto y de riesgo con daño del equipo de reparación, las herramientas y las piezas de recambio de coches. AUTODOC insiste en proceder con cuidado y seguir las normas de seguridad durante la realización de cualquier obra de reparación y sustitución. Recuerden que el uso de las piezas de recambio de mala calidad no le garantiza el nivel necesario de seguridad en las carreteras.

© Copyright 2022. Todos los contenidos de esta página web, especialmente textos, fotografías y gráficos, son protegidos por las leyes de copyright. Todos los derechos, entre los que se incluye la copia, divulgación a terceros, edición y traducción son propiedad de AUTODOC GmbH.