



Cómo cambiar: zapatas
de freno de la parte
trasera - **VW PASSAT**
(32B) | Guía de
sustitución

VÍDEO TUTORIAL SIMILAR



Este vídeo muestra el procedimiento de sustitución de una pieza similar en otro vehículo

¡Importante!

Este procedimiento de sustitución puede ser utilizado para:

VW PASSAT (32B) 1.3, VW PASSAT (32B) 1.6, VW PASSAT (32B) 1.6 (YN, WV), VW PASSAT (32B) 1.8, VW PASSAT (32B) 1.9, VW PASSAT (32B) 2.0, VW PASSAT (32B) 2.2, VW PASSAT (32B) 1.6 D, VW PASSAT (32B) 1.6 TD, VW PASSAT (32B) 2.1

Los pasos a efectuar pueden variar ligeramente dependiendo del diseño del vehículo.

Este tutorial ha sido creado basándose en el procedimiento de sustitución de una pieza de coche similar en: VW Polo Hatchback (6N1) 1.0

SUSTITUCIÓN: ZAPATAS DE FRENO - VW PASSAT (32B). LISTA DE LAS HERRAMIENTAS QUE VA A NECESITAR:



- Cepillo de alambre
- Spray limpiador multiuso
- Grasa multiusos
- Grasa de cobre
- Llave dinamométrica
- Llave Combinada n.º 10
- Llave de vaso n.º 24
- Llave de impacto para llantas n.º 17
- Compresor de muelles de retención de la zapata de freno
- Destornillador plano
- Llave de trinquete
- Martillo
- Palanca
- Cuñas para ruedas

Comprar herramientas

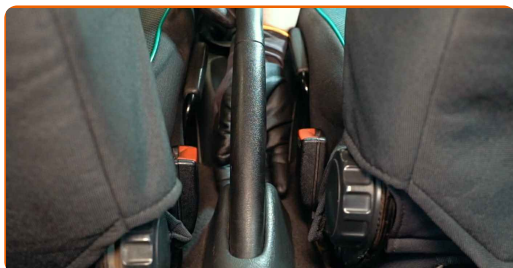
Sustitución: zapatas de freno - VW PASSAT (32B). Consejo de AUTODOC:

- Sustituya las zapatas de freno como un conjunto en un eje. Esto permite asegurar un frenado eficiente.
- El procedimiento de sustitución es idéntico para las zapatas de freno de un mismo eje.
- Por favor, tenga en cuenta: todos los trabajos en el coche - VW PASSAT (32B) - deberían ser efectuados con el motor apagado.

LLEVE A CABO LA SUSTITUCIÓN MANTENIENDO EL SIGUIENTE ORDEN:

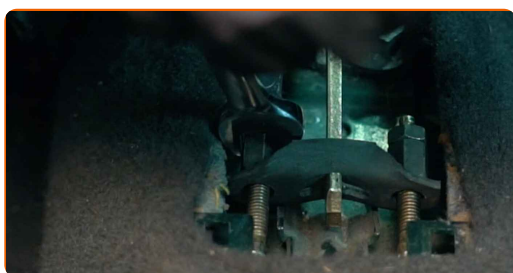
1

Accione la palanca del freno de mano



2

Suelte el cable del freno de mano. Usa una llave mixta del n.º 10.



3

Asegure las ruedas con cuñas.

4

Afloje los pernos de fijación de la rueda. Utilice una llave de impacto para llanta # 17.



5

Levante la parte trasera del automóvil y fije la posición sobre los pedestales.

6

Desatornille los pernos de la rueda.



AUTODOC recomienda:

- ¡Advertencia! Con el fin de evitar lesiones, debe sostener la rueda mientras desenrosca los pernos de sujeción. VW PASSAT (32B)

7

Retire la rueda.



8

Limpie el tambor de freno. Use un cepillo de alambre. Utilice un spray de limpieza multiuso.



9

Retire la tapa de la tuerca del cubo de rueda. Use una palanca. Utilice un martillo.



10

Retire el pasador de chaveta que fija la tuerca del cubo. Use una palanca. Utilice un martillo.



11

Desenrosque la tuerca del cubo. Use un vaso de impacto del n.º 24. Utilice una llave de trinquete.



12

Quite el tambor de freno ensamblado junto con el cojinete del cubo de rueda.



Sustitución: zapatas de freno - VW PASSAT (32B). Los profesionales recomiendan:

- Examine el tambor de freno. En caso necesario, haga su sustitución.

13

Limpe las sujeciones de las zapatas de freno. Utilice un spray de limpieza multiuso.



14

Quite el muelle recuperador inferior de las zapatas de freno. Use una palanca.



15

Retire los retenedores de las zapatas del freno de tambor. Utilice un compresor de muelles de retención de la zapata de freno.



16 Retire el muelle de sujeción. Use una palanca.



17 Desconecte el cable del freno de mano. Use una palanca.



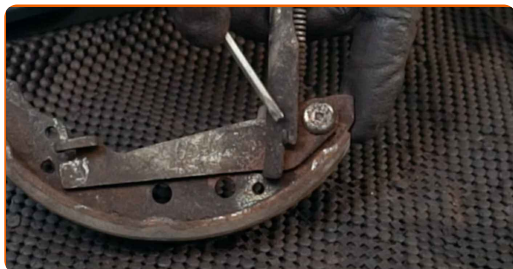
18 . Quite las dos zapatas desde el cáliper de apoyo.



Sustitución: zapatas de freno - VW PASSAT (32B). Consejo de los expertos de AUTODOC:

- No presione el pedal de freno después de quitar las zapatas del freno de tambor trasero. Esto llevará a la caída del émbolo del cilindro de freno, la fuga del líquido de freno y la deshermetización del sistema.

19 Retire el muelle superior y el ajustador. Utilice un destornillador plano.



20 Retire la palanca de ajuste de la zapata de freno.



21 Instale la palanca de ajuste de la zapata de freno.



22 Instale los resortes de parada superiores y el mecanismo de ajuste en las pastillas de freno nuevas. Utilice un destornillador plano.



23 Limpie los asientos de montaje de las zapatas de freno. Utilice un spray de limpieza multiuso.



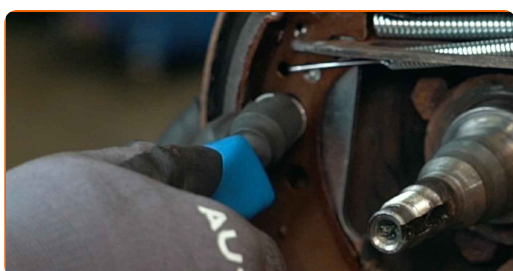
24 Conecte el cable del freno de mano a la palanca de la zapata de freno.



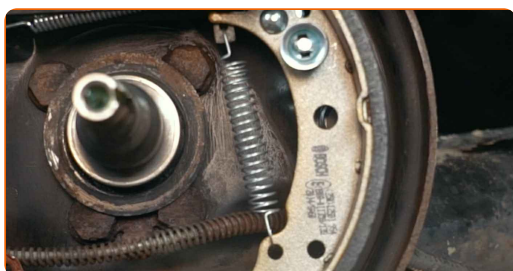
25 Instale las zapatas de freno en el cilindro de freno secundario y en el soporte del escudo de apoyo.



26 Instale los retenedores de las zapatas del freno de tambor. Utilice un compresor de muelles de retención de la zapata de freno.



27 Instale el muelle de sujeción.



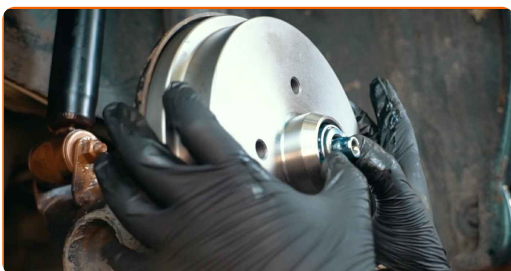
28 Instale el muelle de retorno inferior. Use una palanca.



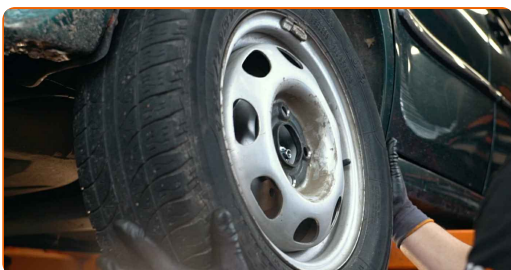
29 Trate el cubo de rueda en la zona en la que entra en contacto con el tambor del freno. Utilice una grasa multiuso.



30 Instale el tambor de freno que está montado con el cojinete del cubo de rueda.



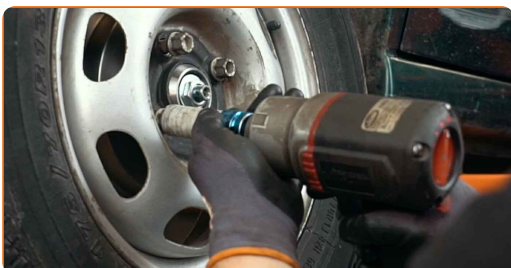
31 Instale la rueda.



AUTODOC recomienda:

- ¡Advertencia! Para evitar lesiones, debe sostener la rueda mientras atornilla los pernos de sujeción del coche. VW PASSAT (32B)

32 Atornille los pernos de la rueda. Utilice una llave de impacto para llanta # 17.



33

Atornille la tuerca del cubo. Use un vaso de impacto del n.º 24. Utilice una llave de trinquete.



Sustitución: zapatas de freno - VW PASSAT (32B). Consejo:

- Alinee el tambor de freno.

34

Desatornille los pernos de la rueda. Utilice una llave de impacto para llanta # 17.



AUTODOC recomienda:

- ¡Importante! Sostenga la rueda mientras desenrosca los pernos de sujeción. VW PASSAT (32B)

35

Retire la rueda.



36 Instale un nuevo pasador de chaveta de tuerca de cubo. Use una palanca. Utilice un martillo.



37 Instale la tapa de la tuerca del cubo. Utilice un martillo.



38 Limpie el asiento de montaje de la llanta de la rueda. Use un cepillo de alambre.



39 Trate la superficie en la cual la llanta de la rueda entra en contacto con el tambor del freno. Use grasa de cobre.



40 Instale la rueda.



AUTODOC recomienda:

- ¡Advertencia! Para evitar lesiones, debe sostener la rueda mientras atornilla los pernos de sujeción del coche. VW PASSAT (32B)

41

Atornille los pernos de la rueda. Utilice una llave de impacto para llanta # 17.



42

Ajuste la tensión del cable del freno de mano. Usa una llave mixta del n.º 10.



43

Suelte la palanca del freno de mano.



44

Baje el automóvil y, manteniendo el orden cruzado, apriete los pernos de fijación de las ruedas. Utilice una llave de impacto para llanta # 17. Utilice una llave dinamométrica. Apriételo a un par de 110 Nm.



45

Retire los gatos y las cuñas.



¡BIEN HECHO! 

VER MÁS TUTORIALES

AUTODOC – LAS PIEZAS DE REPUESTO DE CALIDAD Y ASEQUIBLES ONLINE

APLICACIÓN PARA MÓVIL AUTODOC: ATRAPE GRANDES OFERTAS Y REALICE COMPRAS CÓMODAMENTE



+ AUTODOC

GET IT ON  **Google Play**

 **Download on the App Store**

Download

UNA ENORME SELECCIÓN DE PIEZAS DE REPUESTO PARA SU COCHE

ZAPATAS DE FRENO: UNA AMPLIA SELECCIÓN

RESPONSABILIDAD:

El documento contiene sólo los consejos y las recomendaciones que pueden ser útiles para Usted durante las obras de reparación y sustitución. AUTODOC no se responsabiliza por cualquier daño, detrimento y acto dañoso de la propiedad ocasionados durante las obras de reparación y sustitución como consecuencia del uso e interpretación incorrectos de la información proporcionada.

AUTODOC no se responsabiliza por cualesquier falta e imprecisión posibles en esta instrucción. La información proporcionada sirve exclusivamente para la familiarización y no puede sustituir la consulta de los especialistas.

AUTODOC no se responsabiliza por el uso incorrecto y de riesgo con daño del equipo de reparación, las herramientas y las piezas de recambio de coches. AUTODOC insiste en proceder con cuidado y seguir las normas de seguridad durante la realización de cualquier obra de reparación y sustitución. Recuerden que el uso de las piezas de recambio de mala calidad no le garantiza el nivel necesario de seguridad en las carreteras.

© Copyright 2023. Todos los contenidos de esta página web, especialmente textos, fotografías y gráficos, son protegidos por las leyes de copyright. Todos los derechos, entre los que se incluye la copia, divulgación a terceros, edición y traducción son propiedad de AUTODOC SE.