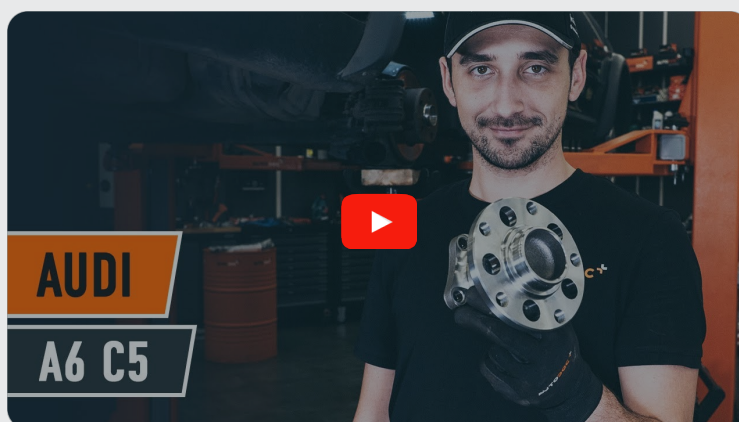




Cómo cambiar: cojinete
de rueda de la parte
trasera - **VW PASSAT**
(3B2) | Guía de
sustitución

VÍDEO TUTORIAL SIMILAR



Este vídeo muestra el procedimiento de sustitución de una pieza similar en otro vehículo

¡Importante!

Este procedimiento de sustitución puede ser utilizado para:

VW PASSAT (3B2) 1.6, VW PASSAT (3B2) 1.8, VW PASSAT (3B2) 1.8 T, VW PASSAT (3B2) 2.3 VR5, VW PASSAT (3B2) 1.9 TDI, VW PASSAT (3B2) 2.8 V6, VW PASSAT (3B2) 2.5 TDI

Los pasos a efectuar pueden variar ligeramente dependiendo del diseño del vehículo.

Este tutorial ha sido creado basándose en el procedimiento de sustitución de una pieza de coche similar en: AUDI A6 Avant (4B5, C5) 2.4

SUSTITUCIÓN: COJINETE DE RUEDA - VW PASSAT (3B2). LISTA DE LAS HERRAMIENTAS QUE VA A NECESITAR:



- Cepillo de alambre
- Cepillo de limpieza de nylon
- Aerosol WD-40
- Spray limpiador multiuso
- Limpiador de frenos
- Grasa de cobre
- Llave dinamométrica
- Llave Combinada n.º 15
- Llave de vaso n.º 13
- Broca hexagonal No. H8
- Llave de impacto para llantas n.º 17
- Llave de trinquete
- Destornillador plano
- Llave giramachos
- Destornillador de impacto
- Tenazas
- Palanca
- Cuñas para ruedas

Comprar herramientas

AUTODOC recomienda:

- No aplique el conjunto del cojinete de su VW PASSAT (3B2) que ya ha sido utilizado una vez.
- El procedimiento de sustitución de los rodamientos de cubo de rueda es idéntico para ambas ruedas en un mismo eje.
- Por favor, tenga en cuenta: todos los trabajos en el coche - VW PASSAT (3B2) - deberían ser efectuados con el motor apagado.

LLEVE A CABO LA SUSTITUCIÓN MANTENIENDO EL SIGUIENTE ORDEN:

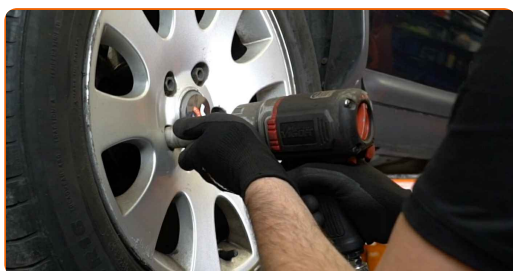
1 Asegure las ruedas con cuñas.

2 Afloje los pernos de fijación de la rueda. Utilice una llave de impacto para llanta # 17.



3 Levante la parte trasera del automóvil y fije la posición sobre los pedestales.

4 Desatornille los pernos de la rueda.



AUTODOC recomienda:

- ¡Advertencia! Con el fin de evitar lesiones, debe sostener la rueda mientras desenrosca los pernos de sujeción. VW PASSAT (3B2)

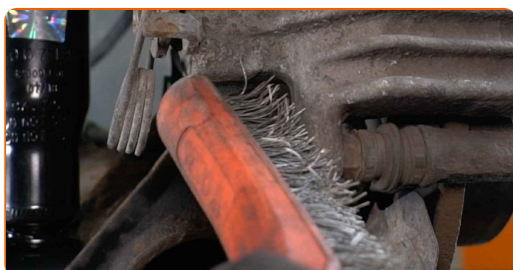
5

Retire la rueda.



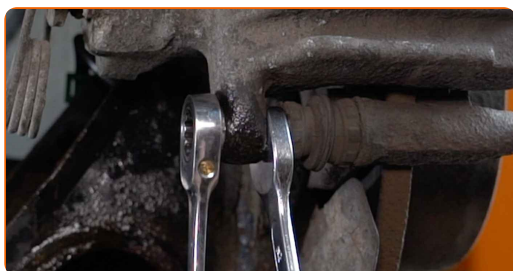
6

Limpe las sujeciones de la pinza del freno. Use un cepillo de alambre. Use el aerosol WD-40.



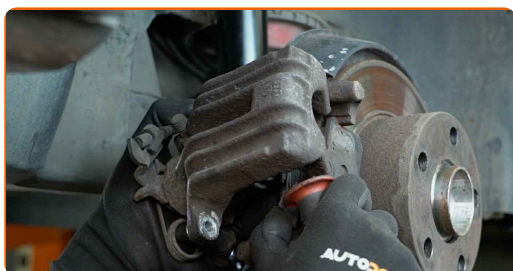
7

Destornille la fijación del cáliper de freno. Usa una llave mixta del n.º 15. Use un vaso de impacto del n.º 13. Utilice una llave de trinquete.



8

Retire el soporte de freno. Use una palanca.

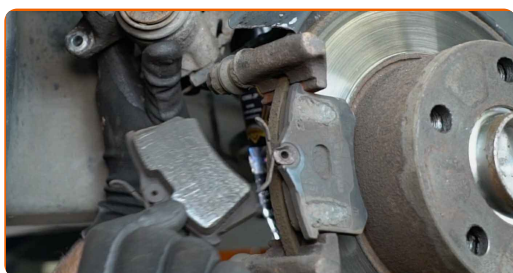


Sustitución: cojinete de rueda - VW PASSAT (3B2). Los expertos de AUTODOC recomiendan:

- Ate el cáliper con el alambre a la suspensión o la carrocería, sin desconectar del latiguillo de freno, para evitar la deshermetización del sistema de freno.
- Vigile que el cáliper de freno no esté colgado en el latiguillo de freno.
- No presione el pedal de freno después de quitar el soporte de freno. Esto llevará a la caída del émbolo del cilindro de freno, el derrame del líquido de freno y la despresurización del sistema.
- Revise el soporte de la pinza del freno, los pernos guía y los guardapolvos de la pinza de freno. Límpielos. Reemplácelos, si fuera necesario.

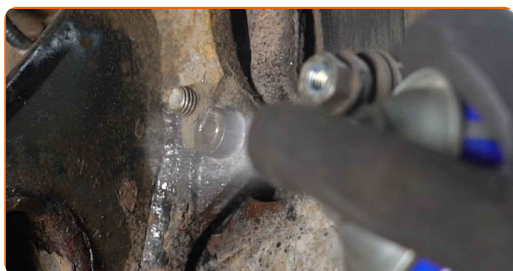
9

Retire las pastillas de freno. Use una palanca.



10

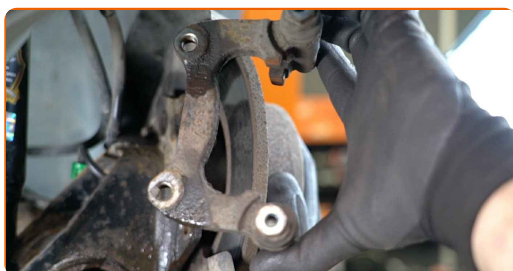
Limpie las sujeciones del soporte de la pinza del freno. Use un cepillo de alambre. Use el aerosol WD-40.



- 11** Destornille la fijación de la pinza del cáliper de freno. Use Vaso HEX No. H8. Utilice una llave giramachos. Utilice una llave de trinquete.



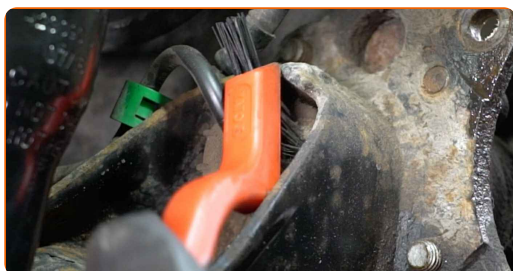
- 12** Quite la pinza del cáliper de freno.



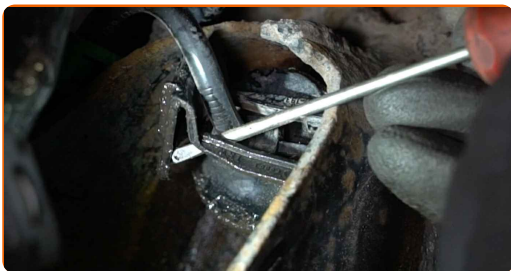
- 13** Retire el disco de freno.



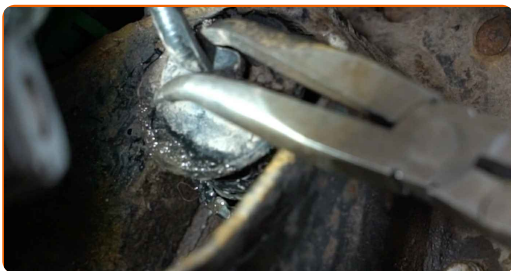
- 14** Limpie la sujeción del sensor del ABS. Utilice un cepillo de limpieza de nylon. Utilice un spray de limpieza multiuso.



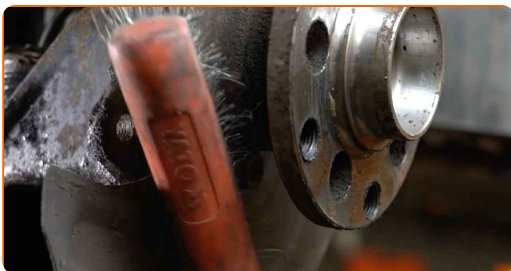
15 Separe la sujeción del sensor ABS. Utilice un destornillador plano.



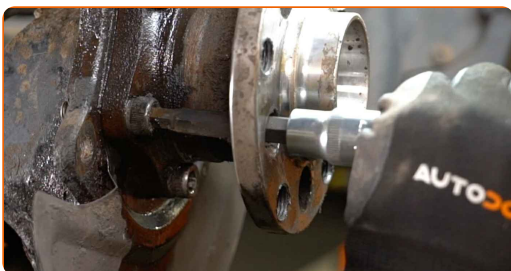
16 Desconecte el sensor ABS. Utilice unas tenazas.



17 Limpie la sujeción del cubo de rueda. Use un cepillo de alambre. Use el aerosol WD-40.



18 Desenrosque los pernos del cubo de rueda. Use Vaso HEX No. H8. Utilice un destornillador de impacto. Utilice una llave de trinquete.



19 Quite por completo el cubo junto con el cojinete puesto que presentan un conjunto no desmontable.



20 Retire la placa deflectora del disco de freno.



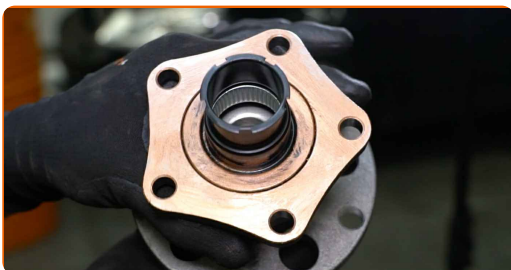
21 Limpie el asiento de montaje del cojinete del cubo (buje). Use un cepillo de alambre. Use el aerosol WD-40.



22 Trate las sujeciones del cubo de rueda. Use grasa de cobre.

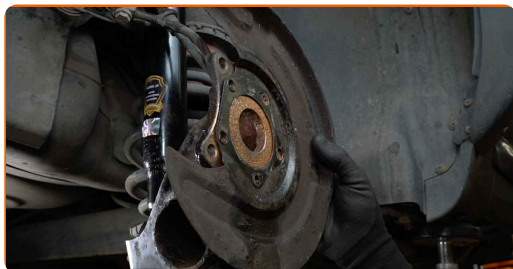


23 Instale el cubo nuevo por completo junto con el cojinete.



24

Instale la placa deflectora del disco de freno.



25

Apriete los pernos del cubo de rueda. Use Vaso HEX No. H8. Utilice una llave dinamométrica. Apriételo a un par de 60 Nm.



26

Trate las sujeciones del cubo de rueda. Use grasa de cobre.

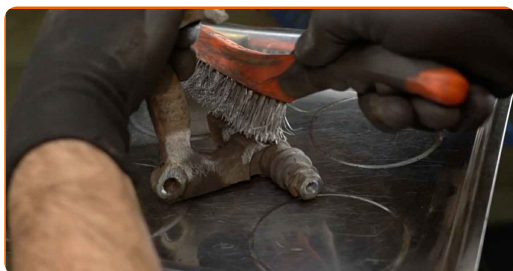


27

Instale el disco de freno.



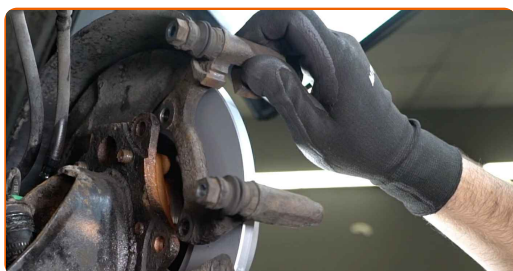
28 Limpie la pinza del cáliper de freno de polvo y suciedad. Use un cepillo de alambre. Use un limpiador de frenos.



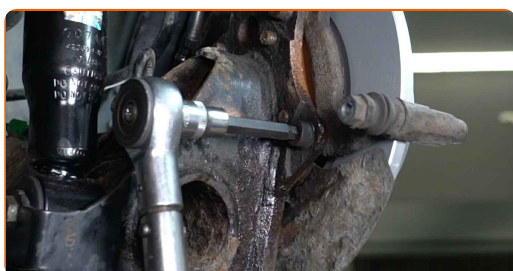
AUTODOC recomienda:

- Sustitución: cojinete de rueda - VW PASSAT (3B2). Después de haber aplicado el spray, espere unos minutos.

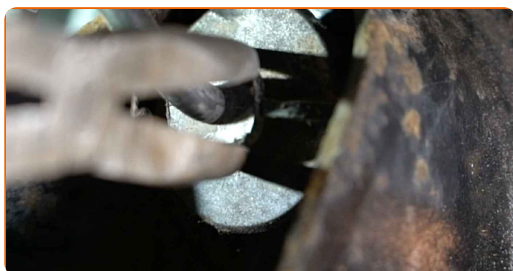
29 Instale la pinza del cáliper de freno.



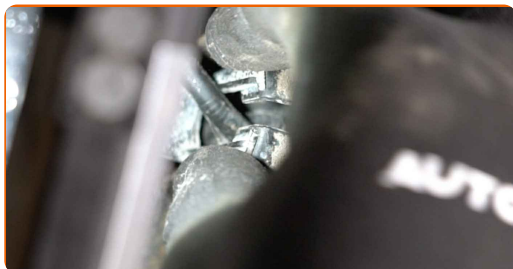
30 Apriete la fijación de la pinza del cáliper de freno. Use Vaso HEX No. H8. Utilice una llave dinamométrica. Apriételo a un par de 95 Nm.



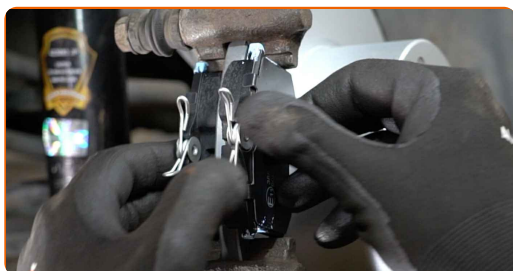
31 Conecte el captador ABS. Utilice unas tenazas.



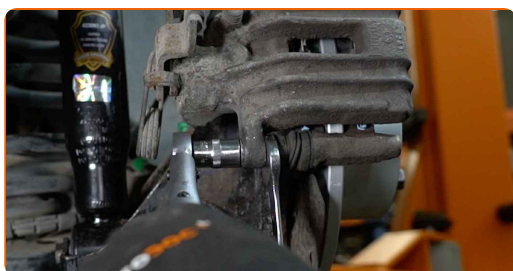
32 Una la sujeción del sensor ABS.



33 Instale las pastillas de freno.



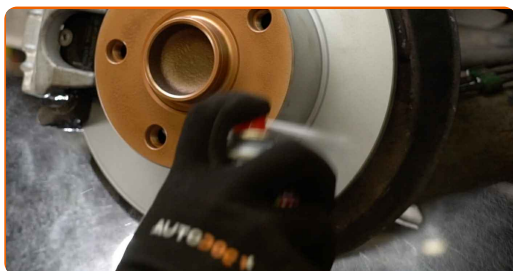
34 Establezcan el soporte de freno y lo fijen. Usa una llave mixta del n.º 15. Use un vaso de impacto del n.º 13. Utilice una llave dinamométrica. Apriételo a un par de 35 Nm.



35 Trate la superficie donde el disco del freno entra en contacto con la llanta de la rueda. Use grasa de cobre.



36 Limpie la superficie de la pinza del freno. Use un limpiador de frenos.

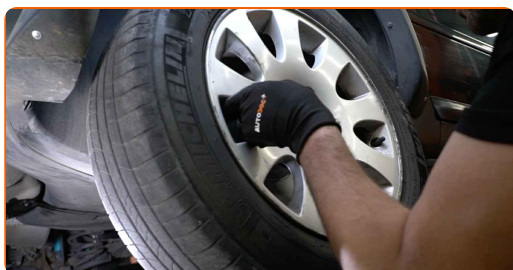


Sustitución: cojinete de rueda - VW PASSAT (3B2). Consejo de los expertos de AUTODOC:

- Después de aplicar el aerosol, espere unos minutos.

37

Instale la rueda.



AUTODOC recomienda:

- ¡Advertencia! Para evitar lesiones, debe sostener la rueda mientras atornilla los pernos de sujeción del coche. VW PASSAT (3B2)

38

Atornille los pernos de la rueda. Utilice una llave de impacto para llanta # 17.



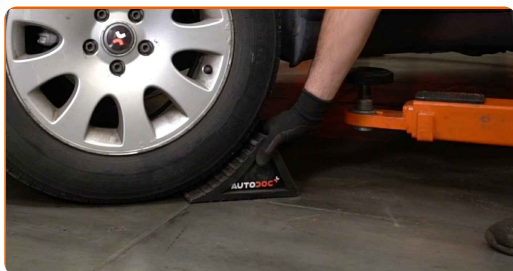
39

Baje el automóvil y, manteniendo el orden cruzado, apriete los pernos de fijación de las ruedas. Utilice una llave de impacto para llanta # 17. Utilice una llave dinamométrica. Apriételo a un par de 120 Nm.



40

Retire los gatos y las cuñas.



Sustitución: cojinete de rueda - VW PASSAT (3B2). AUTODOC recomienda:

- Sin poner el motor en marcha, empuje algunas veces el pedal del freno hasta el final, hasta que se note una resistencia considerable.

¡BIEN HECHO! 

[VER MÁS TUTORIALES](#)

AUTODOC – LAS PIEZAS DE REPUESTO DE CALIDAD Y ASEQUIBLES ONLINE

APLICACIÓN PARA MÓVIL AUTODOC: ATRAPE GRANDES OFERTAS Y REALICE COMPRAS CÓMODAMENTE



+ AUTODOC

GET IT ON  **Google Play**

 **Download on the App Store**

Download

UNA ENORME SELECCIÓN DE PIEZAS DE REPUESTO PARA SU COCHE

COJINETE DE RUEDA: UNA AMPLIA SELECCIÓN

RESPONSABILIDAD:

El documento contiene sólo los consejos y las recomendaciones que pueden ser útiles para Usted durante las obras de reparación y sustitución. AUTODOC no se responsabiliza por cualquier daño, detrimento y acto dañoso de la propiedad ocasionados durante las obras de reparación y sustitución como consecuencia del uso e interpretación incorrectos de la información proporcionada.

AUTODOC no se responsabiliza por cualesquier falta e imprecisión posibles en esta instrucción. La información proporcionada sirve exclusivamente para la familiarización y no puede sustituir la consulta de los especialistas.

AUTODOC no se responsabiliza por el uso incorrecto y de riesgo con daño del equipo de reparación, las herramientas y las piezas de recambio de coches. AUTODOC insiste en proceder con cuidado y seguir las normas de seguridad durante la realización de cualquier obra de reparación y sustitución. Recuerden que el uso de las piezas de recambio de mala calidad no le garantiza el nivel necesario de seguridad en las carreteras.

© Copyright 2023. Todos los contenidos de esta página web, especialmente textos, fotografías y gráficos, son protegidos por las leyes de copyright. Todos los derechos, entre los que se incluye la copia, divulgación a terceros, edición y traducción son propiedad de AUTODOC SE.