



Cómo cambiar: rótula de
dirección - **VW Passat
B3/B4 Variant (3A5, 35i) |**
Guía de sustitución

VÍDEO TUTORIAL SIMILAR



Este vídeo muestra el procedimiento de sustitución de una pieza similar en otro vehículo

¡Importante!

Este procedimiento de sustitución puede ser utilizado para:

VW Passat B3/B4 Variant (3A5, 35i) 1.6, VW Passat B3/B4 Variant (3A5, 35i) 1.8, VW Passat B3/B4 Variant (3A5, 35i) 2.0, VW Passat B3/B4 Variant (3A5, 35i) 1.6 TD, VW Passat B3/B4 Variant (3A5, 35i) 1.9 D, VW Passat B3/B4 Variant (3A5, 35i) 1.9 TD, VW Passat B3/B4 Variant (3A5, 35i) 1.9 TDI, VW Passat B3/B4 Variant (3A5, 35i) 1.8 G60 Syncro, VW Passat B3/B4 Variant (3A5, 35i) 2.8 VR6, VW Passat B3/B4 Variant (3A5, 35i) 2.0 16V, VW Passat B3/B4 Variant (3A5, 35i) 2.0 Syncro, VW Passat B3/B4 Variant (3A5, 35i) 1.8 16V

Los pasos a efectuar pueden variar ligeramente dependiendo del diseño del vehículo.

Este tutorial ha sido creado basándose en el procedimiento de sustitución de una pieza de coche similar en: VW Lupo / Lupo 3L (6X1, 6E1) 1.0

SUSTITUCIÓN: RÓTULA DE DIRECCIÓN - VW PASSAT
B3/B4 VARIANT (3A5, 35I). LISTA DE LAS
HERRAMIENTAS QUE VA A NECESITAR:



- Cepillo de alambre
- Aerosol WD-40
- Spray limpiador multiuso
- Grasa de cobre
- Llave dinamométrica
- Llave Combinada n.º 19
- Llave Combinada n.º 22
- Llave de vaso n.º 19
- Llave de impacto para llantas n.º 17
- Llave de trinquete
- Extractor de rótulas
- Calibrador Vernier
- Cuñas para ruedas

[Comprar herramientas](#)

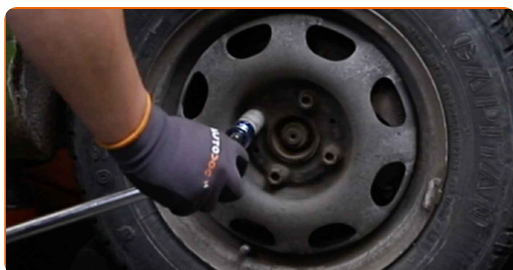
Sustitución: rótula de dirección - VW Passat B3/B4 Variant (3A5, 35i). Consejo de AUTODOC:

- Reemplace los extremos de la barra de acoplamiento de dirección por pares.
- El procedimiento de sustitución es idéntico para los extremos derecho e izquierdo de la barra de acoplamiento de dirección.
- Por favor, tenga en cuenta: todos los trabajos en el coche - VW Passat B3/B4 Variant (3A5, 35i) - deberían ser efectuados con el motor apagado.

LLEVE A CABO LA SUSTITUCIÓN MANTENIENDO EL SIGUIENTE ORDEN:

1 Asegure las ruedas con cuñas.

2 Afloje los pernos de fijación de la rueda. Utilice una llave de impacto para llanta # 17.



3 Levante el coche.

Sustitución: rótula de dirección - VW Passat B3/B4 Variant (3A5, 35i). Consejo:

- Si está utilizando un gato, asegúrese de que éste descansa sobre una superficie plana y sin desniveles.
- No olvide asegurar el coche adicionalmente con soportes para gato.

4

Desatornille los pernos de la rueda.



AUTODOC recomienda:

- ¡Advertencia! Con el fin de evitar lesiones, debe sostener la rueda mientras desenrosca los pernos de sujeción. VW Passat B3/B4 Variant (3A5, 35i)

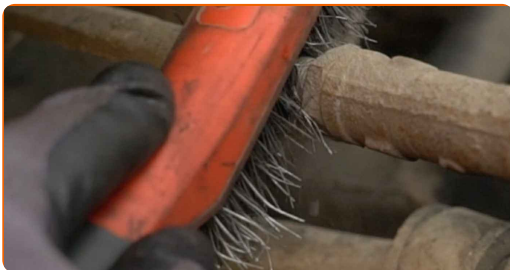
5

Retire la rueda.



6

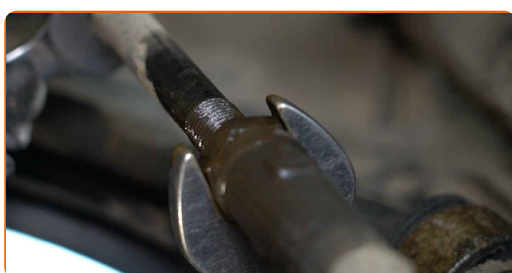
Limpie todas las conexiones de la rótula de la barra de dirección. Use un cepillo de alambre. Use el aerosol WD-40.



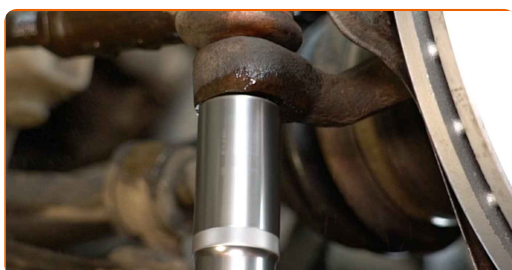
- 7** Mida y anote la longitud de la parte libre de la rosca de la barra de dirección o anote la cantidad de las revoluciones completas del detalle durante el desmontaje para que durante el montaje en la medida de lo posible no cambiar el ángulo de convergencia de las ruedas. Utilice un calibrador Vernier.



- 8** Debilite la contratuerca de fijación de la rótula a la barra de dirección. Usa una llave mixta del n.º 19. Usa una llave mixta del n.º 22.



- 9** Destornille la tuerca de fijación de la rótula al muñón de dirección. Use un vaso de impacto del n.º 19. Utilice una llave de trinquete.

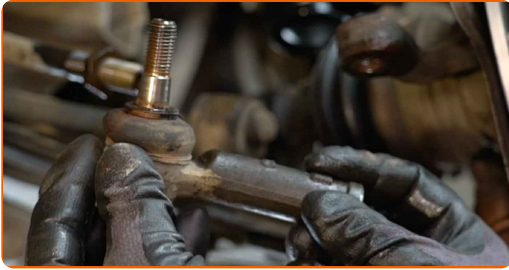


- 10** Desconecte la rótula de dirección del muñón de dirección. Use un extractor de rótulas.



11

Destornille la rótula de la barra de dirección.



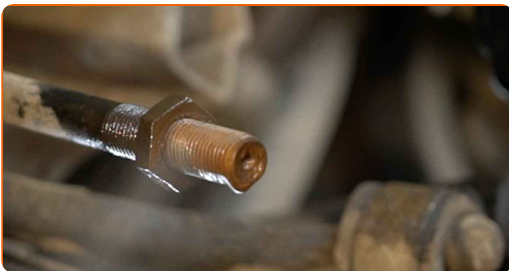
12

Limpie los asientos de montaje del extremo de la barra de acoplamiento. Use un cepillo de alambre. Utilice un spray de limpieza multiuso.



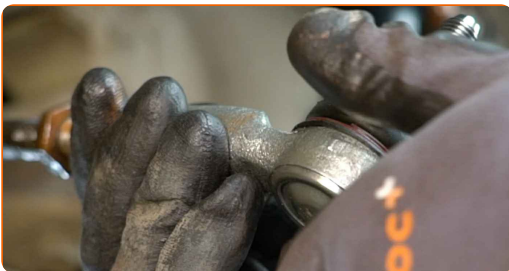
13

Trate los asientos de montaje del extremo de la barra de acoplamiento. Use grasa de cobre.



14

Atornille una nueva punta de la barra de dirección. Utilice un calibrador Vernier.



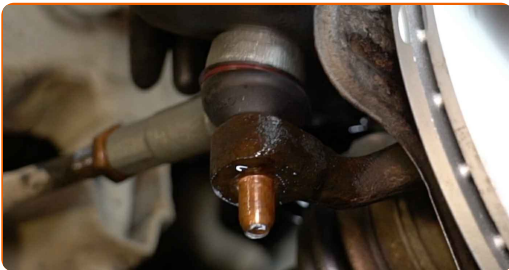
Sustitución: rótula de dirección - VW Passat B3/B4 Variant (3A5, 35i). Los expertos de AUTODOC recomiendan:

- Durante la instalación de la terminal de dirección mantenga la longitud necesaria de la parte libre o hagan la necesaria cantidad de revoluciones completas del detalle.

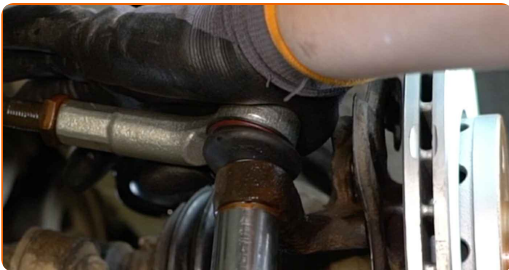
- 15** Trate la sujeción que conecta el extremo de la barra de acoplamiento a la mangueta de dirección. Use grasa de cobre.



- 16** Conecte la punta de la barra de dirección al muñón de dirección.

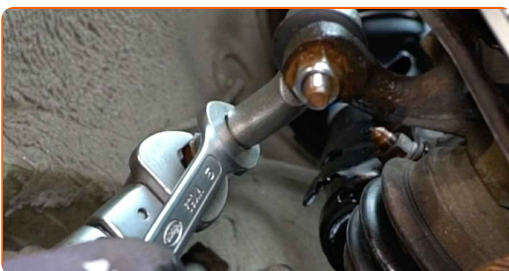


- 17** Atornille la tuerca de sujeción que conecta el extremo de la barra de acoplamiento a la mangueta de dirección. Use un vaso de impacto del n.º 19. Utilice una llave de trinquete.



- 18** Stram møtrikken der forbinder styrekuglen og styrespindlen. Usa una llave mixta del n.º 19. Usa una llave mixta del n.º 22.

- 19** Apriete la contratuerca de la rótula. Usa una llave mixta del n.º 19. Usa una llave mixta del n.º 22. Utilice una llave dinamométrica. Apriételo a un par de 50 Nm.



- 20 Apriete la tuerca de fijación que conecta el extremo de la barra de acoplamiento a la mangueta de dirección. Use un vaso de impacto del n.º 19. Utilice una llave dinamométrica. Apriételo a un par de 35 Nm.



- 21 Trate todas las conexiones de la rótula de la barra de dirección. Use grasa de cobre.



- 22 Instale la rueda.



AUTODOC recomienda:

- ¡Advertencia! Para evitar lesiones, debe sostener la rueda mientras atornilla los pernos de sujeción del coche. VW Passat B3/B4 Variant (3A5, 35i)

- 23 Atornille los pernos de la rueda. Utilice una llave de impacto para llanta # 17.



- 24** Baje el automóvil y, manteniendo el orden cruzado, apriete los pernos de fijación de las ruedas. Utilice una llave de impacto para llanta # 17. Utilice una llave dinamométrica. Apriételo a un par de 110 Nm.



- 25** Retire los gatos y las cuñas.



Sustitución: rótula de dirección - VW Passat B3/B4 Variant (3A5, 35i). Consejo de AUTODOC:

- Tras reemplazar el componente, es recomendable realinear las ruedas usando un alineador de ruedas.

¡BIEN HECHO! 

VER MÁS TUTORIALES

AUTODOC – LAS PIEZAS DE REPUESTO DE CALIDAD Y ASEQUIBLES ONLINE

APLICACIÓN PARA MÓVIL AUTODOC: ATRAPE GRANDES OFERTAS Y REALICE COMPRAS CÓMODAMENTE

UNA ENORME SELECCIÓN DE PIEZAS DE REPUESTO PARA SU COCHE

RÓTULA DE DIRECCIÓN: UNA AMPLIA SELECCIÓN

(i) RESPONSABILIDAD:

El documento contiene sólo los consejos y las recomendaciones que pueden ser útiles para Usted durante las obras de reparación y sustitución. AUTODOC no se responsabiliza por cualquier daño, detrimento y acto dañoso de la propiedad ocasionados durante las obras de reparación y sustitución como consecuencia del uso e interpretación incorrectos de la información proporcionada.

AUTODOC no se responsabiliza por cualesquier falta e imprecisión posibles en esta instrucción. La información proporcionada sirve exclusivamente para la familiarización y no puede sustituir la consulta de los especialistas.

AUTODOC no se responsabiliza por el uso incorrecto y de riesgo con daño del equipo de reparación, las herramientas y las piezas de recambio de coches. AUTODOC insiste en proceder con cuidado y seguir las normas de seguridad durante la realización de cualquier obra de reparación y sustitución. Recuerden que el uso de las piezas de recambio de mala calidad no le garantiza el nivel necesario de seguridad en las carreteras.

© Copyright 2022. Todos los contenidos de esta página web, especialmente textos, fotografías y gráficos, son protegidos por las leyes de copyright. Todos los derechos, entre los que se incluye la copia, divulgación a terceros, edición y traducción son propiedad de AUTODOC GmbH.