



Cómo cambiar: cojinete
de rueda de la parte
delantera - **VW Passat
Variant (3C5)** | Guía de
sustitución

VÍDEO TUTORIAL SIMILAR



Este vídeo muestra el procedimiento de sustitución de una pieza similar en otro vehículo

¡Importante!

Este procedimiento de sustitución puede ser utilizado para:

VW Passat Variant (3C5) 2.0 TDI, VW Passat Variant (3C5) 1.6 FSI, VW Passat Variant (3C5) 2.0 FSI, VW Passat Variant (3C5) 1.9 TDI, VW Passat Variant (3C5) 2.0 TDI 16V, VW Passat Variant (3C5) 1.6, VW Passat Variant (3C5) 3.2 FSI 4motion, VW Passat Variant (3C5) 2.0 TDI 16V 4motion, VW Passat Variant (3C5) 2.0 FSI 4motion, VW Passat Variant (3C5) 2.0 TDI 4motion, VW Passat Variant (3C5) 3.6 R36 4motion, VW Passat Variant (3C5) 1.4 TSI, VW Passat Variant (3C5) 1.8 TSI, VW Passat Variant (3C5) 1.4 TSI EcoFuel, VW Passat Variant (3C5) 2.0 BlueTDI, (+ 1)

Los pasos a efectuar pueden variar ligeramente dependiendo del diseño del vehículo.

Este tutorial ha sido creado basándose en el procedimiento de sustitución de una pieza de coche similar en: VW Passat Berlina (362) 2.0 TDI

SUSTITUCIÓN: COJINETE DE RUEDA - VW PASSAT VARIANT (3C5). LISTA DE LAS HERRAMIENTAS QUE VA A NECESITAR:



- Cepillo de alambre
- Aerosol WD-40
- Limpiador de frenos
- Grasa de cobre
- Llave dinamométrica
- Llave Combinada n.º 18
- Llave de vaso n.º 16
- Llave de vaso n.º 18
- Llave de vaso n.º 21
- Llave de vaso n.º 27
- Vaso Punta XZN n.º 6
- Vaso Punta XZN n.º 12
- Broca hexagonal No. H5
- Broca hexagonal No. H7
- Punta Torx T27
- Punta Torx T30
- Llave de impacto para llantas n.º 17
- Llave de trinquete
- Llave giramachos
- Mazo de goma
- Destornillador de impacto
- Palanca
- Cuñas para ruedas

Comprar herramientas

AUTODOC recomienda:

- No aplique el conjunto del cojinete de su VW Passat Variant (3C5) que ya ha sido utilizado una vez.
- El procedimiento de sustitución de los rodamientos de cubo de rueda es idéntico para ambas ruedas en un mismo eje.
- Por favor, tenga en cuenta: todos los trabajos en el coche - VW Passat Variant (3C5) - deberían ser efectuados con el motor apagado.

LLEVE A CABO LA SUSTITUCIÓN MANTENIENDO EL SIGUIENTE ORDEN:

1

Abra la capota.

2

Limpie el tapón del depósito del líquido de frenos. Use un limpiador de frenos.



AUTODOC recomienda:

- Sustitución: cojinete de rueda - VW Passat Variant (3C5). Después de haber aplicado el spray, espere unos minutos.

3 Desenrosque el soporte de la electroválvula del motor. Utilice Torx T27. Utilice una llave de trinquete.



4 Desatornille el tapón del depósito del líquido de frenos.



5 Asegure las ruedas con cuñas.

6 Afloje los pernos de fijación de la rueda. Utilice una llave de impacto para llanta # 17.



7 Levante la parte delantera del automóvil y fije la posición sobre los pedestales.

8 Desatornille los pernos de la rueda.



AUTODOC recomienda:

- ¡Advertencia! Con el fin de evitar lesiones, debe sostener la rueda mientras desenrosca los pernos de sujeción. VW Passat Variant (3C5)

9

Retire la rueda.



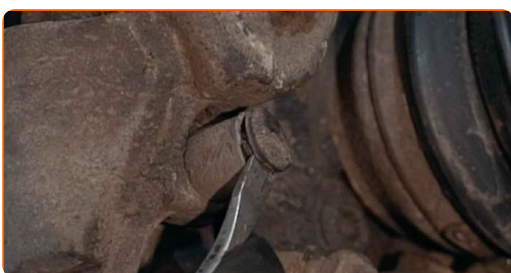
10

Separe las pastillas de freno. Use una palanca.



11

Quite los tapones de los guardapolvos de las guías del cáliper. Use una palanca.



12

Destornille la fijación del cáliper de freno. Use Vaso HEX No. H7. Utilice una llave de trinquete.



13

Separe el muelle de retención de la pinza de freno. Use una palanca.



14

Retire el soporte de freno.



Sustitución: cojinete de rueda - VW Passat Variant (3C5). Los profesionales recomiendan:

- Ate el cáliper con el alambre a la suspensión o la carrocería, sin desconectar del latiguillo de freno, para evitar la deshermetización del sistema de freno.
- Vigile que el cáliper de freno no esté colgado en el latiguillo de freno.
- No presione el pedal de freno después de quitar el soporte de freno. Esto llevará a la caída del émbolo del cilindro de freno, el derrame del líquido de freno y la despresurización del sistema.
- Revise el soporte de la pinza del freno, los pernos guía y los guardapolvos de la pinza de freno. Límpielos. Reemplácelos, si fuera necesario.

15 Retire las pastillas de freno.



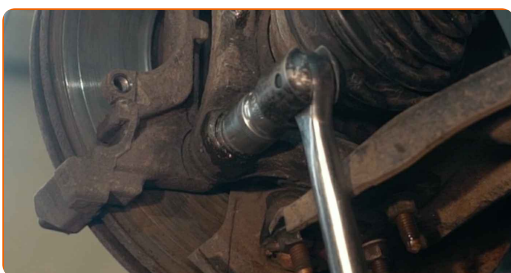
16 Afloje la sujeción del eje de transmisión. Use un vaso de impacto del n.º 27. Utilice una llave giramachos.



17 Limpie las sujeciones del soporte de la pinza del freno. Use un cepillo de alambre. Use el aerosol WD-40.



18 Destornille la fijación de la pinza del cáliper de freno. Use un vaso de impacto del n.º 21. Utilice una llave de trinquete. Utilice una llave giramachos.



19

Quite la pinza del cáliper de freno.



20

Limpie la sujeción del disco de freno. Use un cepillo de alambre. Use el aerosol WD-40.



21

Destornille la fijación del disco de freno. Utilice Torx T30. Utilice un destornillador de impacto.



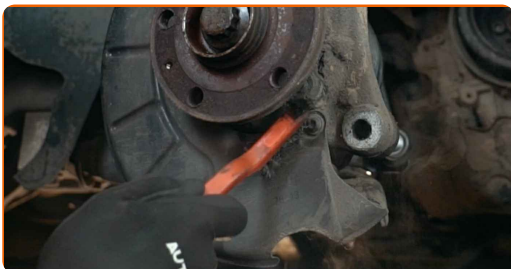
22

Retire el disco de freno. Utilice un mazo de goma.



23

Limpie las sujeciones de la cubierta del disco de freno. Use un cepillo de alambre. Use el aerosol WD-40.



24

Desatornille las sujeciones de la cubierta del disco de freno. Utilice Torx T27. Utilice una llave de trinquete.



25

Retire la cubierta del disco de freno.

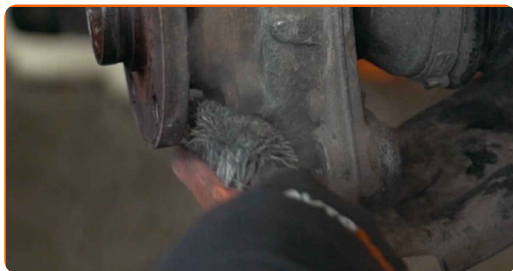


26

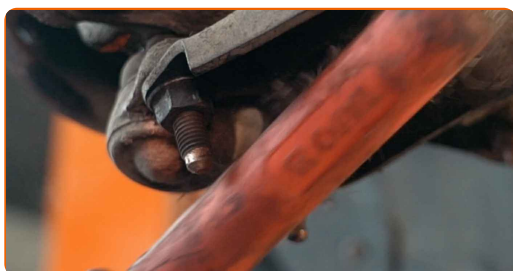
Retire el perno de sujeción.



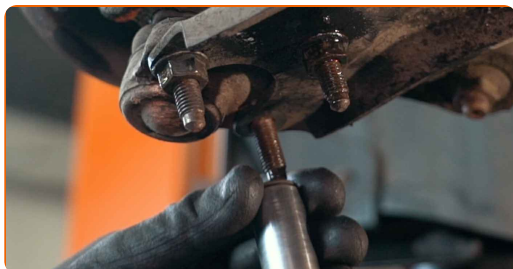
27 Limpie las sujeciones del rodamiento del cubo de rueda. Use un cepillo de alambre. Use el aerosol WD-40.



28 Limpie las sujeciones que conectan la rótula al brazo de control de la suspensión. Use un cepillo de alambre. Use el aerosol WD-40.



29 Desenrosque la fijación que conecta la rótula al brazo de control de la suspensión. Use un vaso de impacto del n.º 16. Utilice una llave de trinquete.



30 Desconecte el soporte esférico del brazo.



31 Separe el eje de transmisión de la mangueta de dirección.



32 Limpie todas las juntas de la bieleta o enlace estabilizador. Use un cepillo de alambre. Use el aerosol WD-40.



33 Desatornille la sujeción que conecta la bieleta de barra estabilizadora al amortiguador. Use un vaso de impacto del n.º 18. Utilice una llave de trinquete.



34 Retire el enlace estabilizador de estabilidad transversal.



35 Limpie las sujeciones del rodamiento del cubo de rueda. Use un cepillo de alambre. Use el aerosol WD-40.



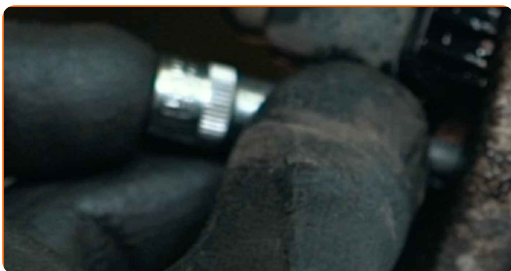
36 Destornille la fijación del cojinete del cubo. Utilice las puntas XZN #12. Utilice una llave de trinquete.



37 Quite por completo el cubo junto con el cojinete puesto que presentan un conjunto no desmontable.



38 Desenrosque la sujeción del sensor del ABS. Use Vaso HEX No. H5. Utilice una llave de trinquete.



39 Desconecte el sensor ABS.



40 Limpie el asiento de montaje del cojinete del cubo (buje). Use un cepillo de alambre. Use el aerosol WD-40.



41 Conecte el captador ABS.



42 Apriete la sujeción que conecta el sensor ABS con la mangueta de dirección. Use Vaso HEX No. H5. Utilice una llave dinamométrica. Apriételo a un par de 7 Nm.



43 Instale el cubo nuevo por completo junto con el cojinete.



- 44** Apriete la sujeción del rodamiento de cubo de rueda. Utilice las puntas XZN #12. Utilice una llave dinamométrica. Apriételo a un par de 74 Nm. Apriételo a un par de 70 Nm.+90°



AUTODOC recomienda:

- ¡Importante! Asegúrese de utilizar elementos de sujeción nuevos.

- 45** Trate los sujetadores del cojinete del cubo de la rueda. Use grasa de cobre.

- 46** Instale la cubierta del disco de freno.



- 47** Atornille las sujeciones de la cubierta del disco de freno. Utilice Torx T27. Utilice una llave de trinquete.



- 48** Limpie las ranuras de la junta homocinética del eje de transmisión. Use un cepillo de alambre. Use el aerosol WD-40.



- 49** Instale el árbol de impulsión.



- 50** Sujete la rótula al brazo de control.

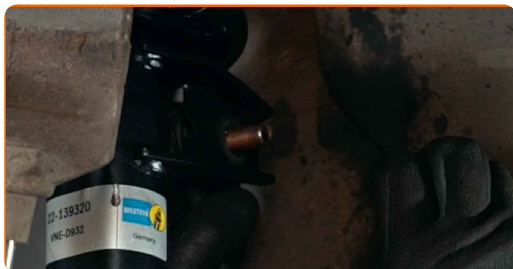


- 51** Apriete las sujeciones que conectan la rótula al brazo de control. Use un vaso de impacto del n.º 16. Utilice una llave dinamométrica. Apriételo a un par de 60 Nm.



- 52** Limpie los asientos de montaje de la bieleta de barra estabilizadora. Use un cepillo de alambre. Use el aerosol WD-40.

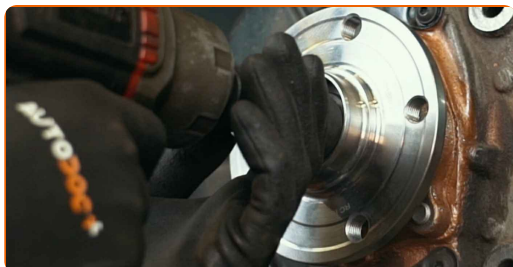
53 Instale la barra del estabilizador de estabilidad transversal.



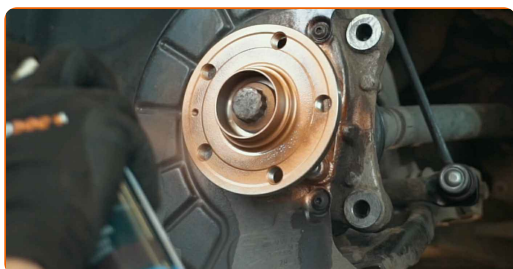
54 Apriete la sujeción que conecta la bieleta de barra estabilizadora al amortiguador. Use una llave mixta del n.º 18. Use un vaso de impacto del n.º 18. Utilice las puntas XZN #6. Utilice una llave dinamométrica. Apriételo a un par de 55 Nm.



55 Instale y apriete el perno del eje de transmisión. Use un vaso de impacto del n.º 27. Utilice una llave de trinquete.



56 Trate el cubo de rueda donde éste se comunica con el disco de freno. Use grasa de cobre.



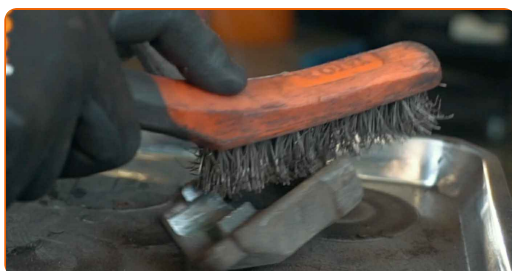
57 Instale el disco de freno.



58 Apriete la fijación del disco de freno. Utilice Torx T30. Utilice una llave dinamométrica. Apriételo a un par de 4 Nm.



59 Limpie la pinza del cáliper de freno de polvo y suciedad. Use un cepillo de alambre. Use un limpiador de frenos.



AUTODOC recomienda:

- Sustitución: cojinete de rueda - VW Passat Variant (3C5). Después de haber aplicado el spray, espere unos minutos.

60 Instale la pinza del cáliper de freno.



- 61** Apriete la fijación de la pinza del cáliper de freno. Use un vaso de impacto del n.º 21. Utilice una llave dinamo-métrica. Apriételo a un par de 175 Nm.



- 62** Instale las pastillas de freno.



- 63** Establezcan el soporte de freno y lo fijen. Use Vaso HEX No. H7. Utilice una llave dinamo-métrica. Apriételo a un par de 30 Nm.



- 64** Instale los tapones de los guardapolvos de las guías del cáliper.



- 65** Instale el resorte de fijación del cáliper de freno. Use una palanca.



66 Trate todas las juntas de la bieleta o enlace estabilizador. Trate las sujeciones de la rótula. Use grasa de cobre.



67 Trate la superficie donde el disco del freno entra en contacto con la llanta de la rueda. Use grasa de cobre.



68 Limpie la superficie de la pinza del freno. Use un limpiador de frenos.



Sustitución: cojinete de rueda - VW Passat Variant (3C5). Los expertos de AUTODOC recomiendan:

- Después de aplicar el aerosol, espere unos minutos.

69

Instale la rueda.



AUTODOC recomienda:

- ¡Advertencia! Para evitar lesiones, debe sostener la rueda mientras atornilla los pernos de sujeción del coche. VW Passat Variant (3C5)

70

Atornille los pernos de la rueda. Utilice una llave de impacto para llanta # 17.



71

Baje el automóvil.

72

Apriete el perno que conecta el eje de transmisión al cubo de la rueda. Use un vaso de impacto del n.º 27. Utilice una llave dinamométrica. Apriételo a un par de 70 Nm.+90°



AUTODOC recomienda:

- ¡Importante! Asegúrese de utilizar elementos de sujeción nuevos.

73 Apriete los pernos de la rueda usando un patrón entrecruzado. Utilice una llave de impacto para llanta # 17. Utilice una llave dinamométrica. Apriételo a un par de 120 Nm.



74 Retire los gatos y las cuñas.



Sustitución: cojinete de rueda - VW Passat Variant (3C5). Consejo de AUTODOC:

- Compruebe el nivel del líquido de freno en el depósito de compensación y, en caso necesario, añádalo.

75 Apriete el tapón del depósito de líquido del freno.



76

Instale el soporte de la electroválvula del motor. Utilice Torx T27. Utilice una llave de trinquete.



77

Cierre la capota.

¡BIEN HECHO! 

[VER MÁS TUTORIALES](#)

AUTODOC – LAS PIEZAS DE REPUESTO DE CALIDAD Y ASEQUIBLES ONLINE

APLICACIÓN PARA MÓVIL AUTODOC: ATRAPE GRANDES OFERTAS Y REALICE COMPRAS CÓMODAMENTE



+ AUTODOC

GET IT ON **Google Play**

Download on the **App Store**

Download

UNA ENORME SELECCIÓN DE PIEZAS DE REPUESTO PARA SU COCHE

COJINETE DE RUEDA: UNA AMPLIA SELECCIÓN

RESPONSABILIDAD:

El documento contiene sólo los consejos y las recomendaciones que pueden ser útiles para Usted durante las obras de reparación y sustitución. AUTODOC no se responsabiliza por cualquier daño, detrimento y acto dañoso de la propiedad ocasionados durante las obras de reparación y sustitución como consecuencia del uso e interpretación incorrectos de la información proporcionada.

AUTODOC no se responsabiliza por cualesquier falta e imprecisión posibles en esta instrucción. La información proporcionada sirve exclusivamente para la familiarización y no puede sustituir la consulta de los especialistas.

AUTODOC no se responsabiliza por el uso incorrecto y de riesgo con daño del equipo de reparación, las herramientas y las piezas de recambio de coches. AUTODOC insiste en proceder con cuidado y seguir las normas de seguridad durante la realización de cualquier obra de reparación y sustitución. Recuerden que el uso de las piezas de recambio de mala calidad no le garantiza el nivel necesario de seguridad en las carreteras.

© Copyright 2022. Todos los contenidos de esta página web, especialmente textos, fotografías y gráficos, son protegidos por las leyes de copyright. Todos los derechos, entre los que se incluye la copia, divulgación a terceros, edición y traducción son propiedad de AUTODOC GmbH.