



Cómo cambiar: rótula de
suspensión de la parte
delantera - **VW POLO**
(6N2) | Guía de
sustitución

VÍDEO TUTORIAL SIMILAR



Este vídeo muestra el procedimiento de sustitución de una pieza similar en otro vehículo

¡Importante!

Este procedimiento de sustitución puede ser utilizado para:

VW POLO (6N2) 1.4 16V, VW POLO (6N2) 1.6 16V GTI, VW POLO (6N2) 1.4 TDI, VW POLO (6N2) 1.0, VW POLO (6N2) 1.7 SDI, VW POLO (6N2) 1.9 D, VW POLO (6N2) 1.4, VW POLO (6N2) 1.9 SDI, VW POLO (6N2) 1.4 TDi

Los pasos a efectuar pueden variar ligeramente dependiendo del diseño del vehículo.

Este tutorial ha sido creado basándose en el procedimiento de sustitución de una pieza de coche similar en: VW Lupo (6X1, 6E1) 1.4 TDI

SUSTITUCIÓN: RÓTULA DE SUSPENSIÓN - VW POLO (6N2). HERRAMIENTAS USTED QUE VA A NECESITAR:



- Cepillo de alambre
- Aerosol WD-40
- Limpiador de frenos
- Grasa de cobre
- Llave Combinada n.º 17
- Llave de vaso n.º 13
- Llave de vaso n.º 19
- Llave de impacto para llantas n.º 17
- Llave de trinquete
- Llave dinamométrica
- Extractor de rótulas
- Palanca
- Martillo
- Cuñas para ruedas

Comprar herramientas

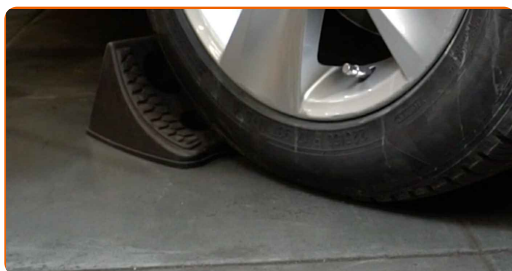
Sustitución: rótula de suspensión - VW POLO (6N2). Los expertos de AUTODOC recomiendan:

- El procedimiento de sustitución es exactamente el mismo para las rótulas izquierda y derecha.
- Todo el trabajo debería ser realizado con el motor parado.

SUSTITUCIÓN: RÓTULA DE SUSPENSIÓN - VW POLO (6N2). REALICE LOS SIGUIENTES PASOS:

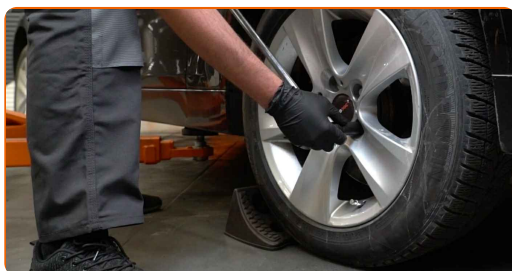
1

Asegure las ruedas con cuñas.



2

Afloje los pernos de fijación de la rueda. Utilice una llave de impacto para llanta # 17.

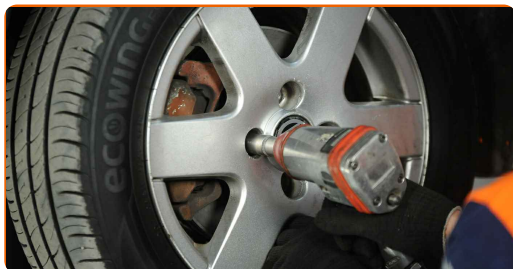


3

Levante la parte delantera del automóvil y fije la posición sobre los pedestales.

4

Desatornille los pernos de la rueda.



AUTODOC recomienda:

- ¡Advertencia! Con el fin de evitar lesiones, debe sostener la rueda mientras desenrosca los pernos de sujeción. VW POLO (6N2)

5

Retire la rueda.



6

Limpie las sujeciones que conectan el extremo de la barra de acoplamiento con la mangueta de dirección. Use un cepillo de alambre. Use el aerosol WD-40.

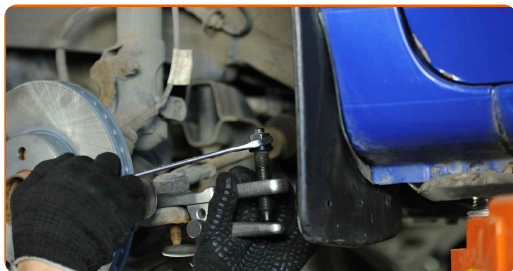
7

Destornille la tuerca de fijación de la rótula al muñón de dirección. Use un vaso de impacto del n.º 19. Utilice una llave de trinquete.



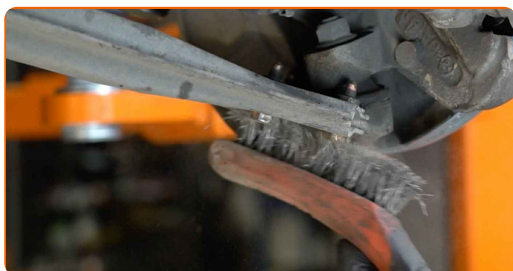
8

Desconecte la rótula de dirección del muñón de dirección. Use un extractor de rótulas.



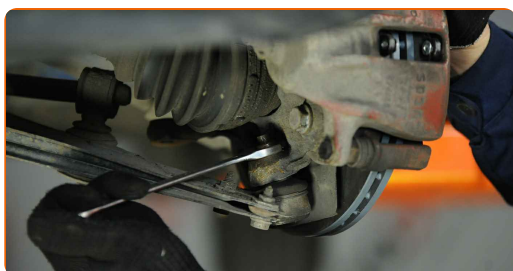
9

Limpie todas las articulaciones del brazo. Use un cepillo de alambre. Use el aerosol WD-40.



10

Destornille la fijación del soporte esférico del muñón de dirección. Usa una llave mixta del n.º 17. Utilice una llave de trinquete.

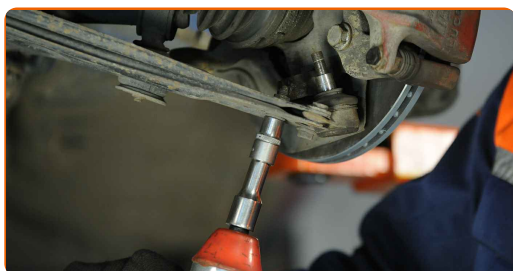


11

Desconecte el soporte esférico del muñón de dirección. Use una palanca. Utilice un martillo.

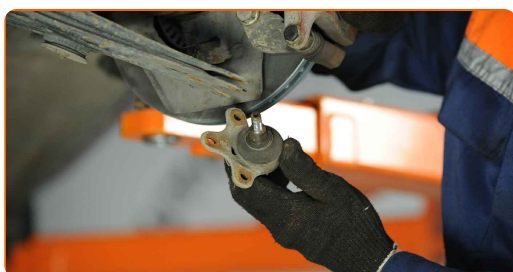


- 12** Desenrosque la fijación que conecta la rótula al brazo de control de la suspensión. Use un vaso de impacto del n.º 13. Utilice una llave de trinquete.

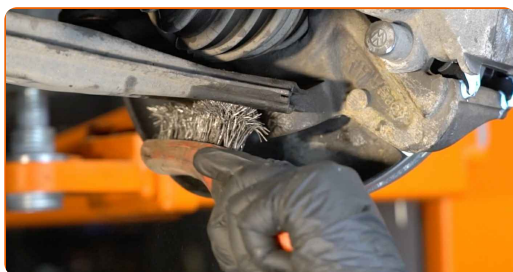


- 13** Desconecte la bisagra esférica del brazo.

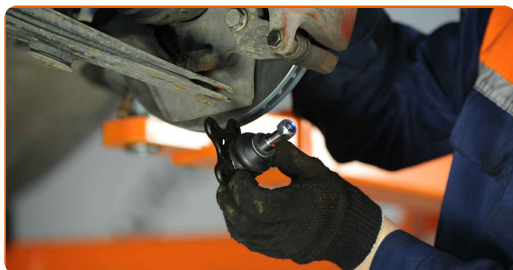
- 14** Quite el soporte esférico.



- 15** Limpie el asiento de montaje de la rótula. Use un cepillo de alambre. Use el aerosol WD-40.



- 16** Instale una nueva rótula.

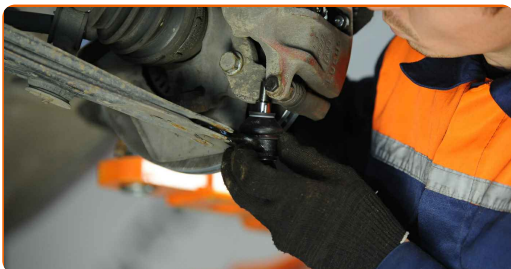


Sustitución: rótula de suspensión - VW POLO (6N2). AUTODOC recomienda:

- No dañe la funda del apoyo esférico.

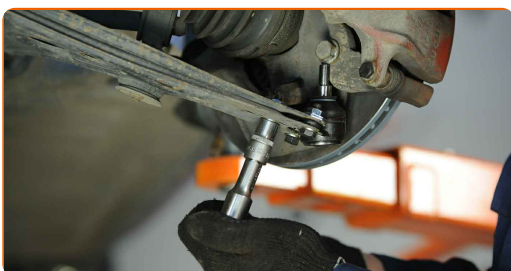
17

Sujete la rótula al brazo de control.



18

Apriete la fijación del soporte esférico. Use un vaso de impacto del n.º 13. Utilice una llave dinamométrica. Apriételo a un par de 20 Nm.+90°

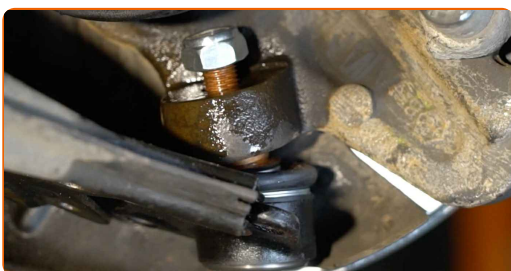


AUTODOC recomienda:

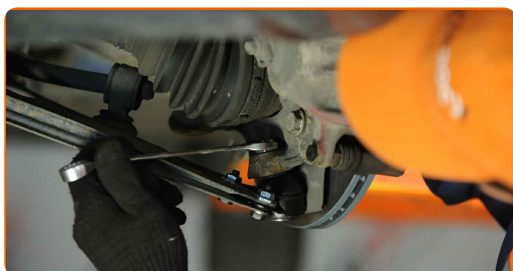
- ¡Importante! Asegúrese de utilizar elementos de sujeción nuevos.

19

Conecte el soporte esférico al muñón de dirección.



- 20** Apriete la fijación del soporte esférico. Use una llave mixta del n.º 17. Utilice una llave dinamométrica. Apriételo a un par de 35 Nm.

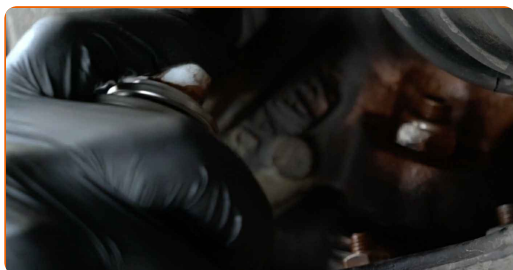


- 21** Conecte la punta de la barra de dirección al muñón de dirección.

- 22** Apriete la tuerca de fijación que conecta el extremo de la barra de acoplamiento a la mangueta de dirección. Use un vaso de impacto del n.º 19. Utilice una llave dinamométrica. Apriételo a un par de 35 Nm.



- 23** Trate la sujeción que conecta el extremo de la barra de acoplamiento a la mangueta de dirección. Trate las sujeciones de la rótula. Use grasa de cobre.

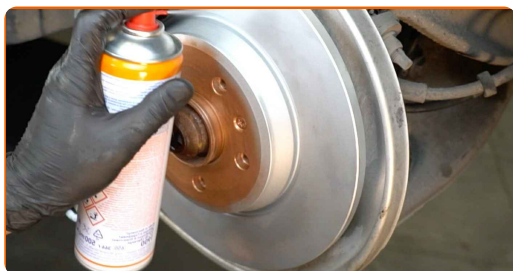


- 24** Trate la superficie donde el disco del freno entra en contacto con la llanta de la rueda. Use grasa de cobre.



25

Limpie la superficie de la pinza del freno. Use un limpiador de frenos.

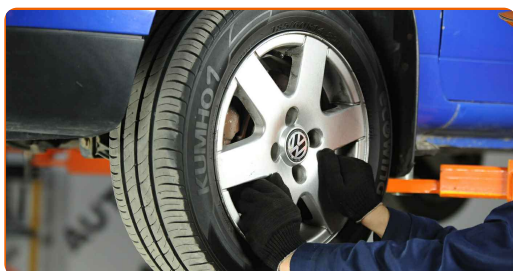


AUTODOC recomienda:

- Sustitución: rótula de suspensión - VW POLO (6N2). Después de haber aplicado el spray, espere unos minutos.

26

Instale la rueda.



Sustitución: rótula de suspensión - VW POLO (6N2). Los profesionales recomiendan:

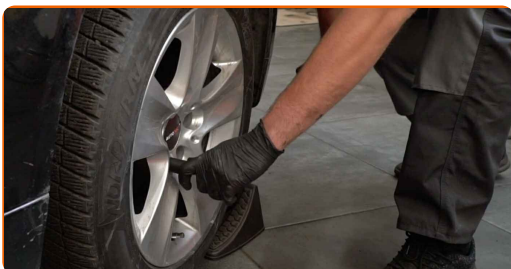
- Para evitar lesiones, sostenga la rueda cuando atornille los pernos de sujeción.

27

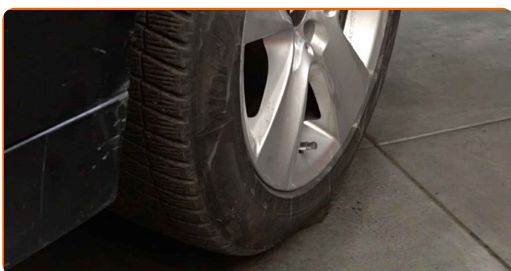
Atornille los pernos de la rueda. Utilice una llave de impacto para llanta # 17.



- 28 Baje el automóvil y, manteniendo el orden cruzado, apriete los pernos de fijación de las ruedas. Utilice una llave de impacto para llanta # 17. Utilice una llave dinamométrica. Apriételo a un par de 110 Nm.



- 29 Retire los gatos y las cuñas.



¡BIEN HECHO! 

VER MÁS TUTORIALES

AUTODOC – LAS PIEZAS DE REPUESTO DE CALIDAD Y ASEQUIBLES ONLINE

APLICACIÓN PARA MÓVIL AUTODOC: ATRAPE GRANDES OFERTAS Y REALICE COMPRAS CÓMODAMENTE



+ AUTODOC

GET IT ON **Google Play**

Download on the **App Store**

Download

UNA ENORME SELECCIÓN DE PIEZAS DE REPUESTO PARA SU COCHE

RÓTULA DE SUSPENSIÓN: UNA AMPLIA SELECCIÓN

RESPONSABILIDAD:

El documento contiene sólo los consejos y las recomendaciones que pueden ser útiles para Usted durante las obras de reparación y sustitución. AutoDoc no se responsabiliza por cualquier daño, detrimento y acto dañoso de la propiedad ocasionados durante las obras de reparación y sustitución como consecuencia del uso e interpretación incorrectos de la información proporcionada.

AutoDoc no se responsabiliza por cualesquier falta e imprecisión posibles en esta instrucción. La información proporcionada sirve exclusivamente para la familiarización y no puede sustituir la consulta de los especialistas.

AutoDoc no se responsabiliza por el uso incorrecto y de riesgo con daño del equipo de reparación, las herramientas y las piezas de recambio de coches. AutoDoc insiste en proceder con cuidado y seguir las normas de seguridad durante la realización de cualquier obra de reparación y sustitución. Recuerden que el uso de las piezas de recambio de mala calidad no le garantiza el nivel necesario de seguridad en las carreteras.

© Copyright 2023. Todos los contenidos de esta página web, especialmente textos, fotografías y gráficos, son protegidos por las leyes de copyright. Todos los derechos, entre los que se incluye la copia, divulgación a terceros, edición y traducción son propiedad de Autodoc SE.