



Cómo cambiar: copelas
del amortiguador de la
parte delantera - **VW**
POLO (AW1, BZ1) | Guía
de sustitución

VÍDEO TUTORIAL SIMILAR



Este vídeo muestra el procedimiento de sustitución de una pieza similar en otro vehículo

¡Importante!

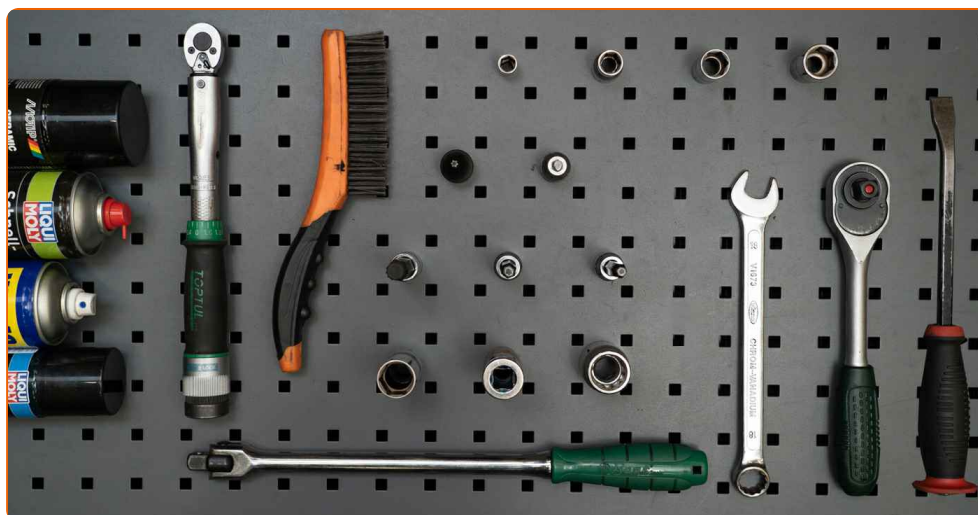
Este procedimiento de sustitución puede ser utilizado para:

VW POLO (AW1, BZ1) 1.0 (CHYB), VW POLO (AW1, BZ1) 1.0 TSI, VW POLO (AW1, BZ1) 1.0, VW POLO (AW1, BZ1) 1.0 TGI, VW POLO (AW1, BZ1) 2.0 GTI, VW POLO (AW1, BZ1) 1.6 TDI, VW POLO (AW1, BZ1) GTI

Los pasos a efectuar pueden variar ligeramente dependiendo del diseño del vehículo.

Este tutorial ha sido creado basándose en el procedimiento de sustitución de una pieza de coche similar en: VW Golf VII Hatchback (5G1, BQ1, BE1, BE2) 1.8 TSI

SUSTITUCIÓN: COPELAS DEL AMORTIGUADOR - VW POLO (AW1, BZ1). LISTA DE LAS HERRAMIENTAS QUE VA A NECESITAR:



- Cepillo de alambre
- Aerosol WD-40
- Limpiador de frenos
- Grasa cerámica
- Grasa de cobre
- Llave dinamométrica
- Llave Combinada n.º 18
- Llave de vaso n.º 13
- Llave de vaso n.º 16
- Llave de vaso n.º 18
- Vaso de 12 puntos n.º 24
- Vaso para tuerca de amortiguador de 21 mm
- Vaso para amortiguador
- Broca HEXagonal no. H7
- Punta XZN n.º 6
- Punta XZN n.º 14
- Llave de impacto para llantas n.º 17
- Llave de trinquete
- Llave giramachos
- compresor hidráulico de muelles de amortiguador
- Palanca
- Gato de transmisión hidráulica
- Cubreguardabarros
- Cuñas para ruedas

Comprar herramientas

Sustitución: copelas del amortiguador - VW POLO (AW1, BZ1). Consejo de AUTODOC:

- El procedimiento de reemplazo es idéntico para los soportes de los puntales amortiguadores izquierdo y derecho de la suspensión delantera.
- Todos los soportes de los amortiguadores delanteros deberían ser reemplazados simultáneamente.
- Por favor, tenga en cuenta: todos los trabajos en el coche - VW POLO (AW1, BZ1) - deberían ser efectuados con el motor apagado.

LLEVE A CABO LA SUSTITUCIÓN MANTENIENDO EL SIGUIENTE ORDEN:

1 Abra la capota.

2 Utilice un protector de aletas para evitar daños en la pintura y en las partes de plástico del automóvil.

3 Retire el sello de la rejilla del capó.



4 Retire los clips de la rejilla de ventilación plástico del capó. Use una palanca.



5 Desplace la rejilla del capó a un lado para acceder a las sujeciones del soporte del puntal de suspensión.



6 Limpie las sujeciones del soporte superior del puntal amortiguador. Use un cepillo de alambre. Use el aerosol WD-40.



7 Afloje las sujeciones superiores del puntal de suspensión. Use un vaso de impacto del n.º 13. Utilice una llave de trinquete.



8 Asegure las ruedas con cuñas.

9 Afloje los pernos de fijación de la rueda. Utilice una llave de impacto para llanta # 17.



10 Levante el coche.

Sustitución: copelas del amortiguador - VW POLO (AW1, BZ1). Consejo de los expertos de AUTODOC:

- Si está utilizando un gato, asegúrese de que éste descance sobre una superficie plana y sin desniveles.
- No olvide asegurar el coche adicionalmente con soportes para gato.

11

Desatornille los pernos de la rueda.



AUTODOC recomienda:

- ¡Importante! Sostenga la rueda mientras desenrosca los pernos de sujeción. VW POLO (AW1, BZ1)

12

Retire la rueda.



- 13** Limpie la sujeción que conecta el enlace de la barra estabilizadora al puntal de suspensión. Use un cepillo de alambre. Use el aerosol WD-40.



- 14** Desatornille la sujeción que conecta la bieleta de barra estabilizadora al amortiguador. Usa una llave mixta del n.º 18. Utilice las puntas XZN #6. Utilice una llave de trinquete.



- 15** Retire el enlace estabilizador de estabilidad transversal.



- 16** Limpie la sujeción inferior que conecta el puntal de suspensión con la mangueta de dirección. Use un cepillo de alambre. Use el aerosol WD-40.



- 17** Desatornille la sujeción inferior que conecta el puntal amortiguador a la mangueta de dirección. Use un vaso de impacto del n.º 18. Utilice las puntas XZN #14. Utilice una llave de trinquete.



- 18** Desenrosque la fijación que conecta el eje de transmisión al cubo de la rueda. Utilice un vaso 12 puntos nº 24. Utilice una llave giramachos.



- 19** Retire el perno de sujeción.

- 20** Limpie las sujeciones que conectan la rótula al brazo de control de la suspensión. Use un cepillo de alambre. Use el aerosol WD-40.



- 21** Desenrosque las sujeciones que conectan la rótula al brazo de control. Use un vaso de impacto del n.º 16. Utilice una llave de trinquete.



22 Desconecte la rótula del brazo de control.



23 Sostenga el muñón de dirección. Utilice un gato de transmisión hidráulica.

24 Separe el eje de transmisión de la mangueta de dirección.



Sustitución: copelas del amortiguador - VW POLO (AW1, BZ1). Consejo:

- Asegúrese de que el eje de transmisión no esté descargado (cuando el vehículo está elevado por un gato).

25 Retire el perno de sujeción.



- 26** Suelte la sujeción inferior que conecta el puntal amortiguador a la mangueta de dirección. Utilice un vaso de impacto especial para extraer el amortiguador.



- 27** Desconecte el muñón de dirección de la pata amortiguadora.



- 28** Desatornille las sujeciones superiores del amortiguador.



AUTODOC recomienda:

- VW POLO (AW1, BZ1) - Para evitar lesiones, debe sostener el puntal de suspensión mientras desenrosca los pernos de sujeción.

- 29** Retire la pata amortiguadora.



30

Ponga el puntal de suspensión en el compresor de muelles.



Sustitución: copelas del amortiguador - VW POLO (AW1, BZ1). Los profesionales recomiendan:

- Preste atención que durante el uso del mecanismo para la compresión de los resortes, es necesario agarrar firmemente las espiras del resorte, apretando el resorte por los lados opuestos.
- Mantenga la posición correcta del resorte en el portador.
- Asegúrese de que las espiras del resorte se han ajustado en las manetas de apriete.

31

Comprima el resorte.



32

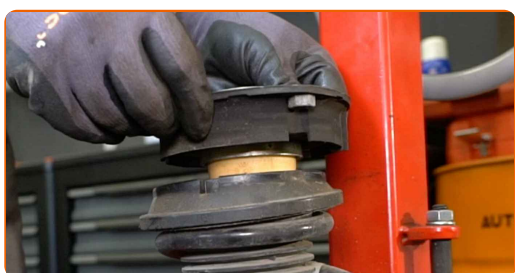
Limpe el vástago del pistón del puntal. Use un cepillo de alambre. Use el aerosol WD-40.



- 33** Destornille la tuerca de la varilla de la pata amortiguadora. Vaso para tuerca de amortiguador de 21 mm. Use Vaso HEX No. H7. Utilice una llave de trinquete.



- 34** Retire el soporte del puntal superior junto con el tope.



- 35** Retire el tope del antiguo soporte del puntal de suspensión e instálelo en el nuevo.



- 36** Instale el soporte del puntal superior junto con el tope.



- 37** Apriete la tuerca de la varilla de la pata amortiguadora. Vaso para tuerca de amortiguador de 21 mm. Use Vaso HEX No. H7. Utilice una llave dinamométrica. Apriételo a un par de 60 Nm.



- 38** Abra el resorte.



- 39** Trate la varilla del amortiguador. Use grasa de cobre.



- 40** Retire el puntal amortiguador que está montado.



- 41** Limpie el asiento de montaje del puntal de suspensión en la mangueta de dirección. Limpie las ranuras de la junta homocinética del eje de transmisión. Limpie el asiento de montaje del eje CV. Limpie el asiento de montaje de la rótula. Limpie los asientos de montaje del amortiguador. Use un cepillo de alambre. Use el aerosol WD-40.



- 42** Instale la pata amortiguadora en el arco de la rueda.

Sustitución: copelas del amortiguador - VW POLO (AW1, BZ1). Consejo de los expertos de AUTODOC:

- Asegúrese de que el puntal de suspensión está instalado en la posición correcta, de acuerdo con las marcas.

- 43** Fije las sujeciones superiores del puntal amortiguador. No lo apriete.



AUTODOC recomienda:

- ¡Importante! Sostenga el puntal de suspensión mientras atornilla los pernos de sujeción. VW POLO (AW1, BZ1)

44 Fije la pata amortiguadora en el muñón de dirección.



45 Instale el perno de sujeción.



46 Retire la cazoleta de por debajo del muñón de dirección.



AUTODOC recomienda:

- Sustitución: copelas del amortiguador - VW POLO (AW1, BZ1). Descienda el gato de transmisión de forma suave, sin sacudidas, para evitar causar daños a los componentes y mecanismos.

47 Instale el árbol de impulsión.



48 Sujete la rótula al brazo de control.



49 Apriete las sujeciones que conectan la rótula al brazo de suspensión. Use un vaso de impacto del n.º 16. Utilice una llave de trinquete.



50 Atornille la sujeción que conecta el puntal de suspensión con la mangueta de dirección. Use un vaso de impacto del n.º 18. Utilice las puntas XZN #14. Utilice una llave de trinquete.



51 Instale y apriete el perno del eje de transmisión. Utilice un vaso 12 puntos nº 24. Utilice una llave de trinquete.



52 Limpie la sujeción de la bieleta de la barra estabilizadora.



53 Instale la barra del estabilizador de estabilidad transversal.



54 Atornille la sujeción que conecta la barra estabilizadora con el puntal de suspensión. Usa una llave mixta del n.º 18. Utilice las puntas XZN #6. Utilice una llave de trinquete.



55 Sostenga el muñón de dirección. Utilice un gato de transmisión hidráulica.



- 56** Apriete el perno que conecta el eje de transmisión al cubo de la rueda. Utilice un vaso 12 puntos n° 24. Utilice una llave dinamométrica. Apriételo a un par de 200 Nm.



- 57** Retire la cazoleta de por debajo del muñón de dirección.



AUTODOC recomienda:

- Baje el gato hidráulico de transmisión suavemente, sin sacudidas, para evitar dañar los ensamblajes y mecanismos.

- 58** Apriete las sujeciones inferiores del puntal de suspensión. Use un vaso de impacto del n.º 18. Utilice las puntas XZN #14. Utilice una llave dinamométrica. Apriételo a un par de 70 Nm.+90°



- 59** Apriete la sujeción que conecta la bieleta de barra estabilizadora al amortiguador. Use un vaso de impacto del n.º 18. Utilice las puntas XZN #6. Utilice una llave dinamométrica. Apriételo a un par de 65 Nm.



- 60** Apriete las sujeciones que conectan la rótula al brazo de control. Use un vaso de impacto del n.º 16. Utilice una llave dinamométrica. Apriételo a un par de 40 Nm.+45°



- 61** Trate la sujeción que conecta la bieleta de la barra estabilizadora al puntal de suspensión. Trate la sujeción que conecta el puntal de suspensión a la mangueta de dirección. Trate la sujeción de la rótula. Use grasa de cobre.



- 62** Limpie el asiento de montaje de la llanta de la rueda. Use un cepillo de alambre.



63 Trate la superficie donde el disco del freno entra en contacto con la llanta de la rueda. Utilice grasa cerámica.



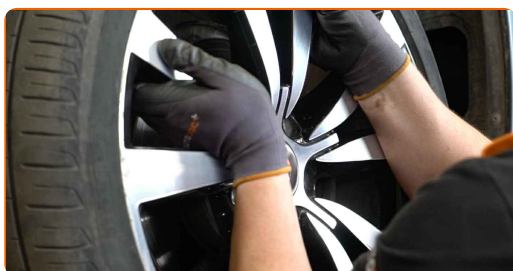
64 Limpie la superficie de la pinza del freno. Use un limpiador de frenos.



AUTODOC recomienda:

- Sustitución: copelas del amortiguador - VW POLO (AW1, BZ1). Después de haber aplicado el spray, espere unos minutos.

65 Instale la rueda.



AUTODOC recomienda:

- ¡Advertencia! Para evitar lesiones, debe sostener la rueda mientras atornilla los pernos de sujeción del coche. VW POLO (AW1, BZ1)

66

Atornille los pernos de la rueda. Utilice una llave de impacto para llanta # 17.



67

Baje el automóvil y, manteniendo el orden cruzado, apriete los pernos de fijación de las ruedas. Utilice una llave de impacto para llanta # 17. Utilice una llave dinamométrica. Apriételo a un par de 120 Nm.



68

Retire los gatos y las cuñas.

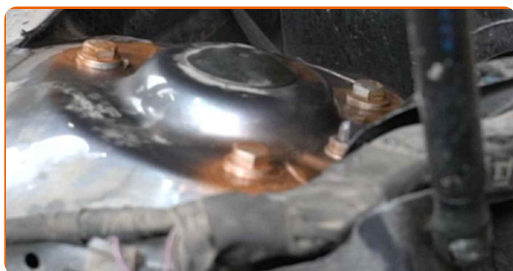


69

Apriete las sujeciones superiores del amortiguador. Use un vaso de impacto del n.º 13. Utilice una llave dinamométrica. Apriételo a un par de 15 Nm.+90°



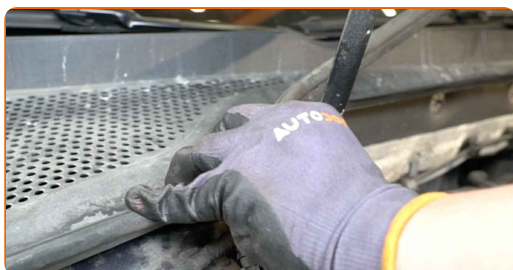
70 Trate las sujeciones del soporte del amortiguador. Use grasa de cobre.



71 Instale y asegure la rejilla del capó.



72 Instale el sello de la rejilla del capó.



73 Retire el protector de aletas del guardabarros.

74 Cierre la capota.

¡BIEN HECHO! 

VER MÁS TUTORIALES

AUTODOC – LAS PIEZAS DE REPUESTO DE CALIDAD Y ASEQUIBLES ONLINE

APLICACIÓN PARA MÓVIL AUTODOC: ATRAPE GRANDES OFERTAS Y REALICE COMPRAS CÓMODAMENTE



+ AUTODOC

GET IT ON  **Google Play**

 **Download on the App Store**

Download

UNA ENORME SELECCIÓN DE PIEZAS DE REPUESTO PARA SU COCHE

COPELAS DEL AMORTIGUADOR: UNA AMPLIA SELECCIÓN

RESPONSABILIDAD:

El documento contiene sólo los consejos y las recomendaciones que pueden ser útiles para Usted durante las obras de reparación y sustitución. AUTODOC no se responsabiliza por cualquier daño, detrimento y acto dañoso de la propiedad ocasionados durante las obras de reparación y sustitución como consecuencia del uso e interpretación incorrectos de la información proporcionada.

AUTODOC no se responsabiliza por cualesquier falta e imprecisión posibles en esta instrucción. La información proporcionada sirve exclusivamente para la familiarización y no puede sustituir la consulta de los especialistas.

AUTODOC no se responsabiliza por el uso incorrecto y de riesgo con daño del equipo de reparación, las herramientas y las piezas de recambio de coches. AUTODOC insiste en proceder con cuidado y seguir las normas de seguridad durante la realización de cualquier obra de reparación y sustitución. Recuerden que el uso de las piezas de recambio de mala calidad no le garantiza el nivel necesario de seguridad en las carreteras.

© Copyright 2023. Todos los contenidos de esta página web, especialmente textos, fotografías y gráficos, son protegidos por las leyes de copyright. Todos los derechos, entre los que se incluye la copia, divulgación a terceros, edición y traducción son propiedad de AUTODOC SE.