



Cómo cambiar: cerradura  
de puerta de la parte  
delantera - **VW Polo**  
**Berlina (9A4, 9A2, 9N2,  
9A6)** | Guía de sustitución

## VÍDEO TUTORIAL SIMILAR



Este vídeo muestra el procedimiento de sustitución de una pieza similar en otro vehículo

### ¡Importante!

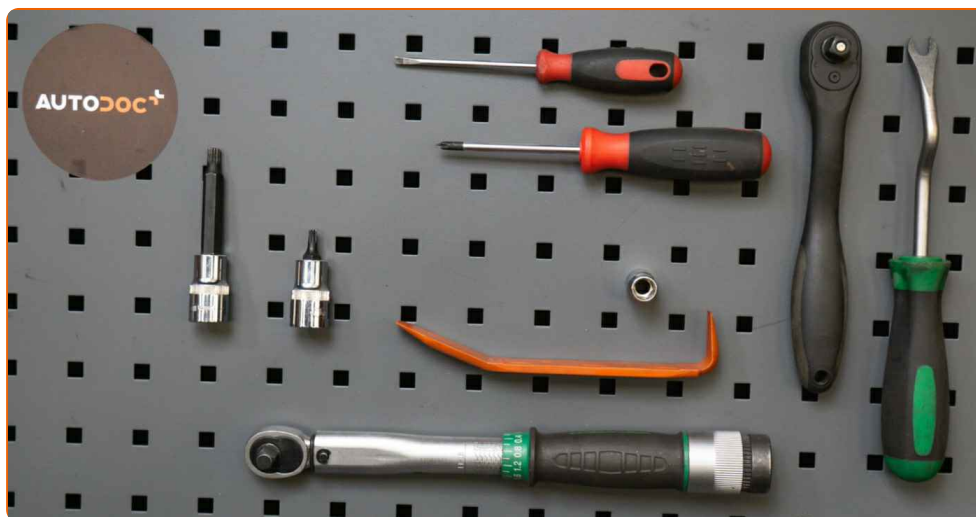
Este procedimiento de sustitución puede ser utilizado para:

VW Polo Berlina (9A4, 9A2, 9N2, 9A6) 1.4, VW Polo Berlina (9A4, 9A2, 9N2, 9A6) 1.9 SDI, VW Polo Berlina (9A4, 9A2, 9N2, 9A6) 1.4 TDI, VW Polo Berlina (9A4, 9A2, 9N2, 9A6) 1.6, VW Polo Berlina (9A4, 9A2, 9N2, 9A6) 1.9 TDi

Los pasos a efectuar pueden variar ligeramente dependiendo del diseño del vehículo.

Este tutorial ha sido creado basándose en el procedimiento de sustitución de una pieza de coche similar en: SEAT Ibiza III Hatchback (6L) 1.4 16V

**SUSTITUCIÓN: CERRADURA DE PUERTA - VW POLO BERLINA (9A4, 9A2, 9N2, 9A6). LISTA DE LAS HERRAMIENTAS QUE VA A NECESITAR:**



- Llave dinamométrica
- Llave de vaso n° 10
- Punta Torx T20
- Vaso Punta XZN n° 8
- Llave de trinquete
- Cinta de pintor
- Destornillador Plano
- Destornillador Philips
- Herramienta de extracción de clips
- Herramienta para molduras de plástico

**Comprar herramientas**

Sustitución: cerradura de puerta - VW Polo Berlina (9A4, 9A2, 9N2, 9A6).  
 Consejo de los expertos de AUTODOC:

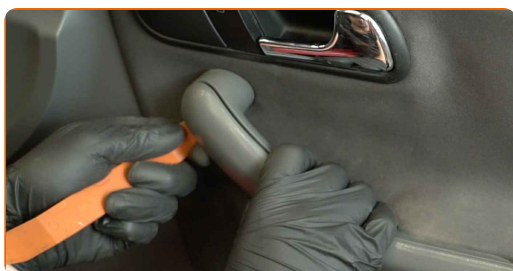
- El procedimiento de sustitución es idéntico para las cerraduras de las puertas traseras izquierda y derecha.
- Por favor, tenga en cuenta: todos los trabajos en el coche - VW Polo Berlina (9A4, 9A2, 9N2, 9A6) - deberían ser efectuados con el motor apagado.

## LLEVE A CABO LA SUSTITUCIÓN MANTENIENDO EL SIGUIENTE ORDEN:

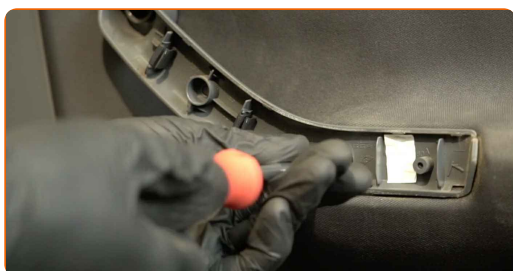
**1** Abra la puerta del coche.



**2** Separe el panel del reposabrazos de la puerta. Utilice una herramienta de recorte de plástico.

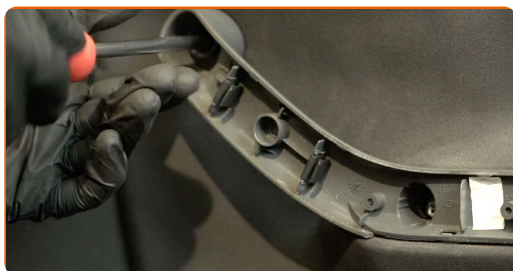


**3** Retire los tornillos del reposabrazos de la puerta. Utilice un destornillador Phillips.



4

Desenrosque las sujeciones del panel de la puerta. Utilice un destornillador Phillips.



5

Separe el panel de la puerta. Utilice una herramienta de recorte de plástico.



**AUTODOC recomienda:**

- Sustitución: cerradura de puerta - VW Polo Berlina (9A4, 9A2, 9N2, 9A6). No aplique una fuerza excesiva al retirar la pieza, ya que esto podría dañarla.

6

Retire las cubiertas de las sujeciones del elevavinas.



7

Encienda el arranque.



8

Baje el cristal de la ventana.



Sustitución: cerradura de puerta - VW Polo Berlina (9A4, 9A2, 9N2, 9A6).  
Consejo:

- Continúe bajando el cristal de la ventana hasta que sus sujeciones sean visibles.

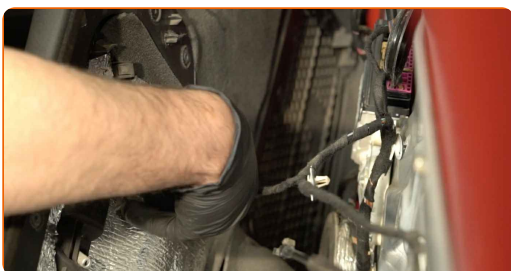
9

Apague el arranque.



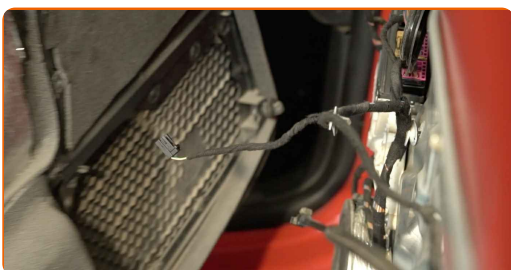
10

Separe el conector del elevavinas del panel de la puerta.

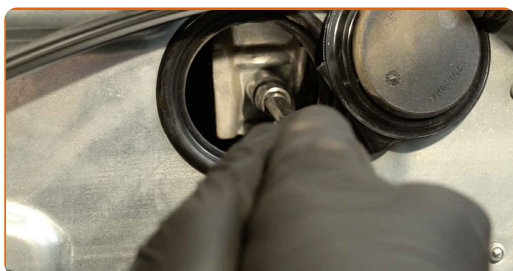


11

Desconecte el cable del actuador de la cerradura de la puerta.



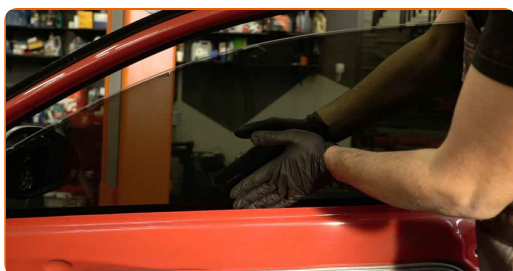
- 12** Desenrosque las sujeciones del cristal de la ventana. Use un vaso de impacto del n.º 10. Utilice una llave de trinquete.



Sustitución: cerradura de puerta - VW Polo Berlina (9A4, 9A2, 9N2, 9A6).  
Consejo de los expertos de AUTODOC:

- Con el fin de evitar lesiones, sujete el cristal cuando desenrosque las sujeciones.

- 13** Eleve el vidrio de la ventana hasta el tope y asegúrelo al marco de la puerta con cinta de pintor.



AUTODOC recomienda:

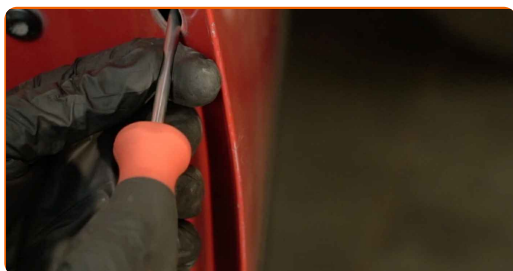
- Para evitar lesiones, sujete el cristal cuando lo esté elevando.



**14** Retire la cubierta de la sujeción exterior de la manija de la puerta. Utilice una herramienta de recorte de plástico.



**15** Desenrosque la sujeción exterior de la manija de la puerta. Utilice Torx T20. Utilice una llave de trinquete.



**16** Retire la cubierta de la sujeción exterior de la manija de la puerta. Utilice una herramienta de recorte de plástico.

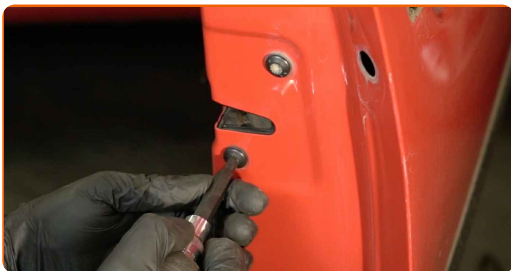


**17** Retire el cable de bloqueo de la manija. Utilice un destornillador plano.

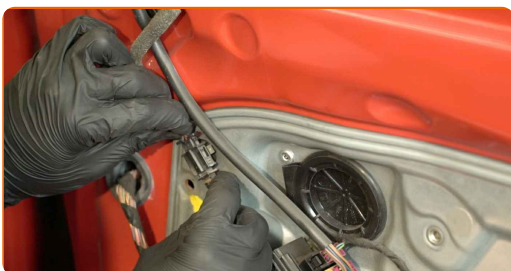




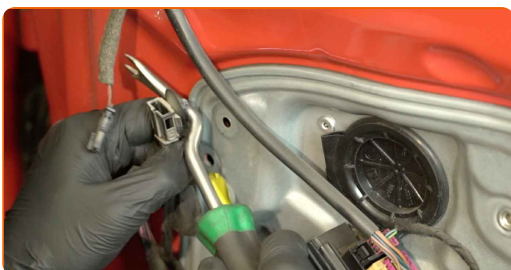
**18** Desenrosque las sujeciones de la cerradura de la puerta. Utilice las puntas XZN #8. Utilice una llave de trinquete.



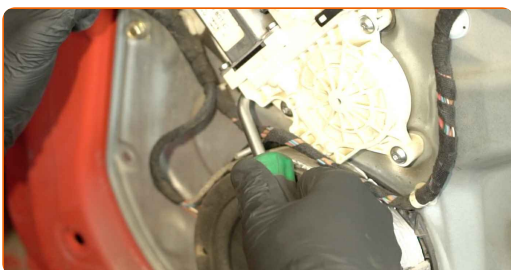
**19** Separe el conector del ajustador del espejo de la puerta.



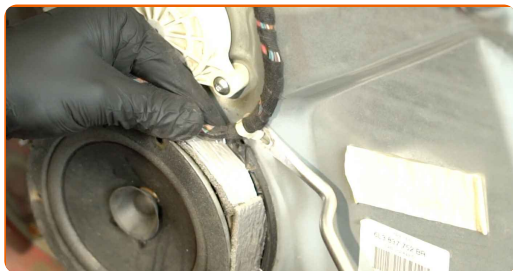
**20** Separe el juego de cables de la cubierta protectora de la puerta. Utilice una herramienta de extracción de clips.



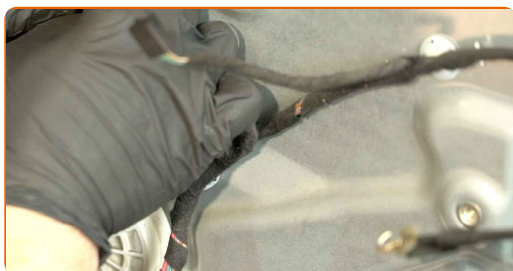
**21** Separe el conector del altavoz.



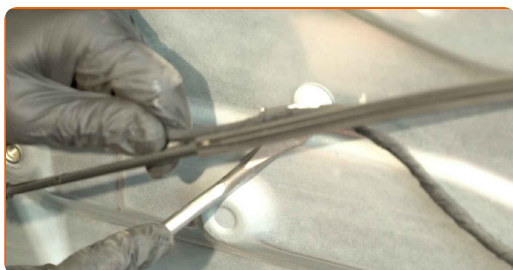
**22** Separe el juego de cables de la cubierta protectora de la puerta. Utilice una herramienta de extracción de clips.



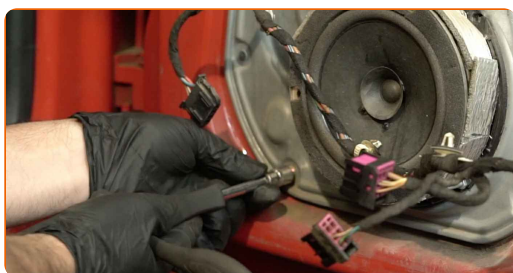
**23** Separe el conector del ajustador del espejo de la unidad de control.



**24** Separe el juego de cables de la cubierta protectora de la puerta. Utilice una herramienta de extracción de clips.



**25** Desenrosque las sujeciones de la cubierta protectora de la puerta. Use un vaso de impacto del n.º 10. Utilice una llave de trinquete.



26

Retire la cubierta protectora de la puerta.

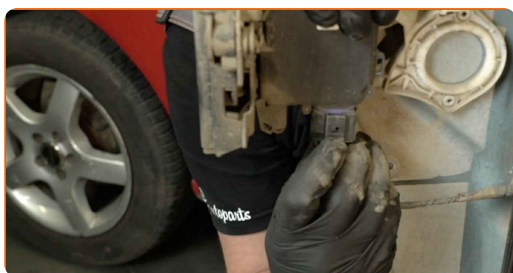


Sustitución: cerradura de puerta - VW Polo Berlina (9A4, 9A2, 9N2, 9A6).  
AUTODOC recomienda:

- No aplique fuerza excesiva al retirar la pieza. Ya que de lo contrario, podría dañarla.

27

Separe el conector de la cerradura de la puerta. Utilice un destornillador plano.



28

Retire la cerradura de la puerta. Utilice un destornillador plano.



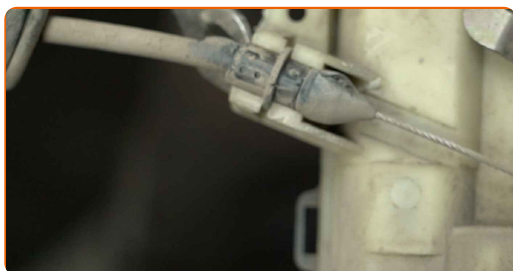
AUTODOC recomienda:

- Sustitución: cerradura de puerta - VW Polo Berlina (9A4, 9A2, 9N2, 9A6). No aplique una fuerza excesiva al retirar la pieza, ya que esto podría dañarla.

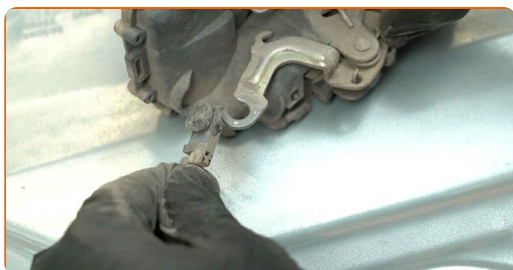
**29** Retire el cable de bloqueo de la manija. Utilice una herramienta de extracción de clips.



**30** Instale el cable de bloqueo de la manija.



**31** Instale la nueva cerradura.



Sustitución: cerradura de puerta - VW Polo Berlina (9A4, 9A2, 9N2, 9A6).  
AUTODOC recomienda:

- Al realizar la instalación, no aplique fuerza excesiva para evitar causar daños en la pieza.

**32** Una el conector de la cerradura de la puerta.



33

Instale la cubierta protectora de la puerta.



**AUTODOC recomienda:**

- Sustitución: cerradura de puerta - VW Polo Berlina (9A4, 9A2, 9N2, 9A6). Para evitar causar daños a la pieza durante la instalación, no aplique una fuerza excesiva.

34

Atornille las sujeciones de la cubierta protectora de la puerta. Use un vaso de impacto del n.º 10. Utilice una llave de trinquete.



35

Apriete las sujeciones de la cerradura de la puerta. Utilice las puntas XZN #8. Utilice una llave dinamométrica. Apriételo a un par de 20 Nm.



**36** Instale el cable de bloqueo de la manija. Utilice un destornillador plano.



Sustitución: cerradura de puerta - VW Polo Berlina (9A4, 9A2, 9N2, 9A6).  
Consejo de AUTODOC:

- Compruebe que la cerradura de la puerta funciona correctamente.

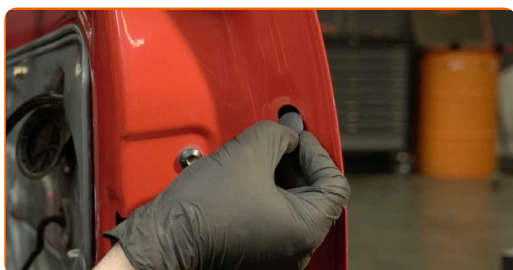
**37** Instale la cubierta de la sujeción exterior de la manija de la puerta.



**38** Atornille la sujeción exterior de la manija de la puerta. Utilice Torx T20. Utilice una llave de trinquete.



**39** Instale la cubierta de la sujeción exterior de la manija de la puerta.





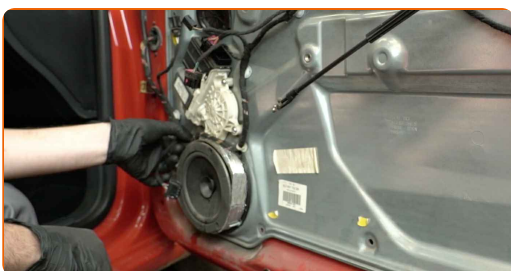
- 40** Apriete las sujeciones de la cubierta protectora de la puerta. Use un vaso de impacto del n.º 10. Utilice una llave dinamométrica. Apriételo a un par de 8 Nm.



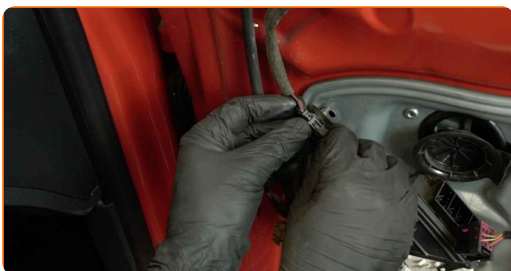
- 41** Conecte el arnés de cables a la cubierta protectora de la puerta.



- 42** Conecte el conector del altavoz.



- 43** Conecte el arnés de cables a la cubierta protectora de la puerta.



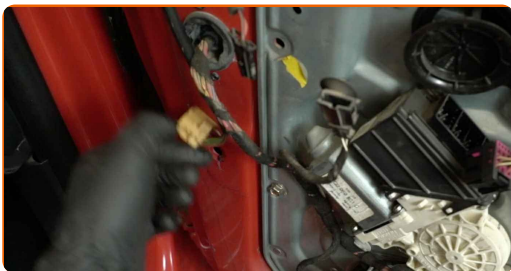
- 44** Fije el conector del ajustador del espejo a la puerta.





45

Conecte el arnés de cables a la cubierta protectora de la puerta.



46

Retire la cinta de pintor.



47

Baje el vidrio de la ventana e instálelo en su asiento de montaje en el mecanismo del elevalunas.

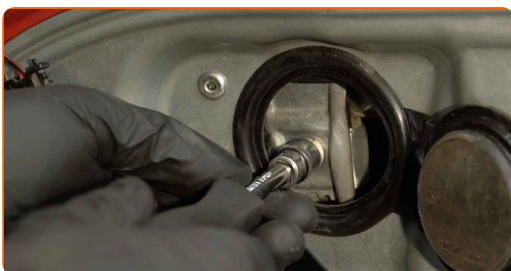


**AUTODOC recomienda:**

- Para evitar lesiones, sujete el vidrio cuando lo esté bajando.

48

Atornille las sujeciones del cristal de la ventana. Use un vaso de impacto del n.º 10. Utilice una llave de trinquete.

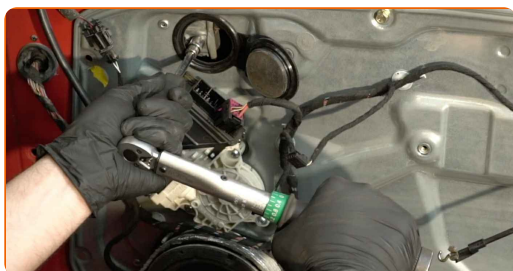


Sustitución: cerradura de puerta - VW Polo Berlina (9A4, 9A2, 9N2, 9A6).  
 Consejo de los expertos de AUTODOC:

- Con el fin de evitar lesiones, sujete el cristal cuando esté atornillando las sujeciones.
- No aplique demasiada fuerza al apretar las sujeciones. Un apriete excesivo podría dañar el vidrio.

49

Apriete las sujeciones del cristal de la ventana. Use un vaso de impacto del n.º 10. Utilice una llave dinamométrica. Apriételo a un par de 6 Nm.



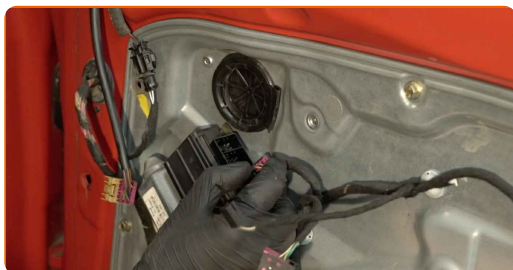
50

Instale las cubiertas en las sujeciones del elevavinas.

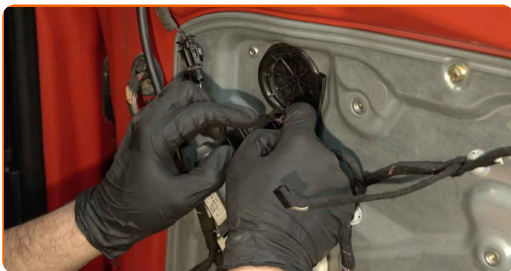


51

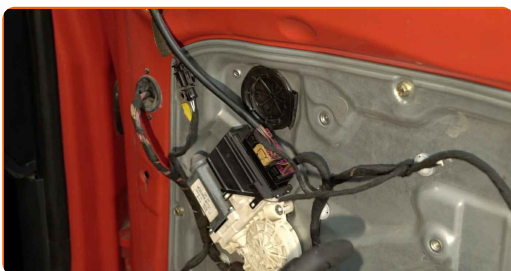
Fije el conector del ajustador del espejo a la unidad de control.



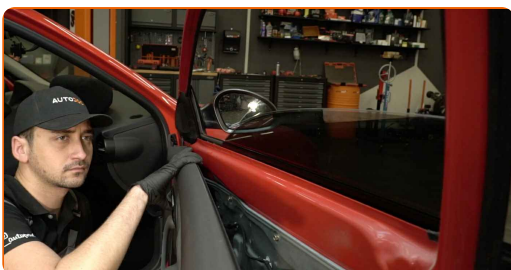
**52** Una el conector del elevavinas al panel de la puerta.



**53** Una el cable del actuador de la cerradura de la puerta.



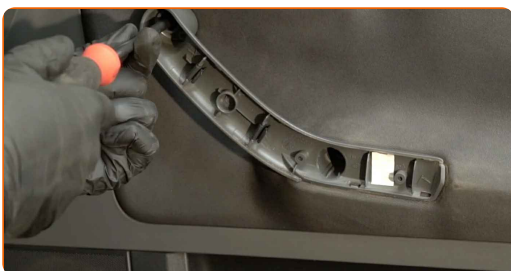
**54** Vuelva a instalar el panel de la puerta.



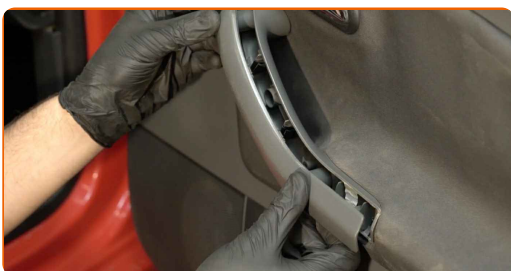
**AUTODOC recomienda:**

- Sustitución: cerradura de puerta - VW Polo Berlina (9A4, 9A2, 9N2, 9A6). No aplique una fuerza excesiva durante la instalación. Esto podría causar daños a la pieza.

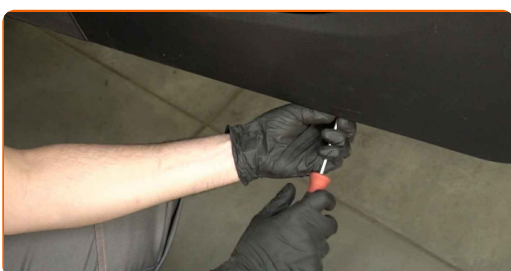
**55** Atornille las sujeciones del reposabrazos de la puerta. Utilice un destornillador Phillips.



- 56 Vuelva a instalar el panel del reposabrazos de la puerta. Asegúrese de que escucha un sonido clic indicando que está bloqueado en su lugar.



- 57 Atornille las sujeciones del panel de la puerta. Utilice un destornillador Phillips.



- 58 Cierre la puerta del coche.

**¡BIEN HECHO!** 

**VER MÁS TUTORIALES**

# AUTODOC – LAS PIEZAS DE REPUESTO DE CALIDAD Y ASEQUIBLES ONLINE

**APLICACIÓN PARA MÓVIL AUTODOC: ATRAPE GRANDES OFERTAS Y REALICE COMPRAS CÓMODAMENTE**



**+ AUTODOC**

GET IT ON  **Google Play**

 **Download on the App Store**

**Download**

**UNA ENORME SELECCIÓN DE PIEZAS DE REPUESTO PARA SU COCHE**

**CERRADURA DE PUERTA: UNA AMPLIA SELECCIÓN**

## **RESPONSABILIDAD:**

El documento contiene sólo los consejos y las recomendaciones que pueden ser útiles para Usted durante las obras de reparación y sustitución. AUTODOC no se responsabiliza por cualquier daño, detrimento y acto dañoso de la propiedad ocasionados durante las obras de reparación y sustitución como consecuencia del uso e interpretación incorrectos de la información proporcionada.

AUTODOC no se responsabiliza por cualesquier falta e imprecisión posibles en esta instrucción. La información proporcionada sirve exclusivamente para la familiarización y no puede sustituir la consulta de los especialistas.

AUTODOC no se responsabiliza por el uso incorrecto y de riesgo con daño del equipo de reparación, las herramientas y las piezas de recambio de coches. AUTODOC insiste en proceder con cuidado y seguir las normas de seguridad durante la realización de cualquier obra de reparación y sustitución. Recuerden que el uso de las piezas de recambio de mala calidad no le garantiza el nivel necesario de seguridad en las carreteras.

© Copyright 2022. Todos los contenidos de esta página web, especialmente textos, fotografías y gráficos, son protegidos por las leyes de copyright. Todos los derechos, entre los que se incluye la copia, divulgación a terceros, edición y traducción son propiedad de AUTODOC GmbH.