



Cómo cambiar:
amortiguadores de la
parte trasera - **VW Polo
Berlina (9N4)** | Guía de
sustitución

VÍDEO TUTORIAL SIMILAR



Este vídeo muestra el procedimiento de sustitución de una pieza similar en otro vehículo

¡Importante!

Este procedimiento de sustitución puede ser utilizado para:
VW Polo Berlina (9N4) 1.9 TDI

Los pasos a efectuar pueden variar ligeramente dependiendo del diseño del vehículo.

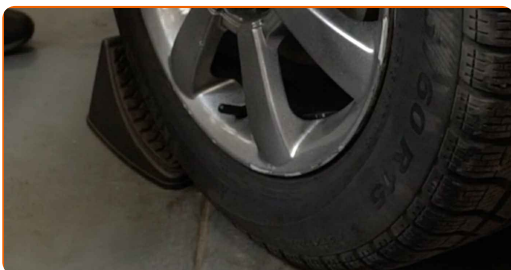
Este tutorial ha sido creado basándose en el procedimiento de sustitución de una pieza de coche similar en: VW Polo Berlina (602, 604, 612, 614) 1.6

Sustitución: amortiguadores - VW Polo Berlina (9N4). Los expertos de AUTODOC recomiendan:

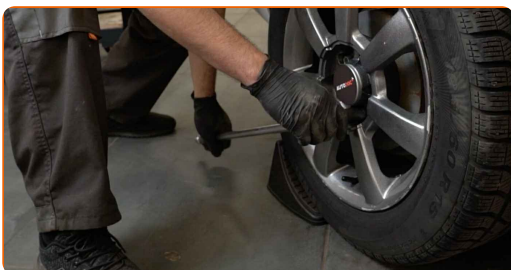
- Ambos amortiguadores de la suspensión trasera deberían ser sustituidos simultáneamente.
- El procedimiento de reemplazo es idéntico para los amortiguadores izquierdo y derecho de la suspensión trasera.
- ¡Advertencia! Apague el motor antes de comenzar cualquier trabajo - VW Polo Berlina (9N4).

LLEVE A CABO LA SUSTITUCIÓN MANTENIENDO EL SIGUIENTE ORDEN:

1 Asegure las ruedas con cuñas.



2 Afloje los pernos de fijación de la rueda. Utilice una llave de impacto para llanta # 17.



3 Levante la parte trasera del automóvil y fije la posición sobre los pedestales.

4 Desatornille los pernos de la rueda.



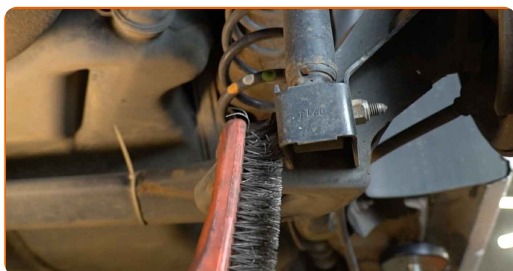
Sustitución: amortiguadores - VW Polo Berlina (9N4). AUTODOC recomienda:

- Para evitar lesiones, sostenga la rueda cuando desatornille los pernos.

5 Retire la rueda.



6 Limpie las sujeciones del amortiguador. Use un cepillo de alambre. Use el aerosol WD-40.



- 7** Destornille la fijación inferior del amortizador. Usa una llave mixta del n.º 16. Use un vaso de impacto del n.º 16. Utilice una llave de trinquete.



- 8** Desatornille las sujeciones del protector de paso de rueda. Utilice Torx T27.



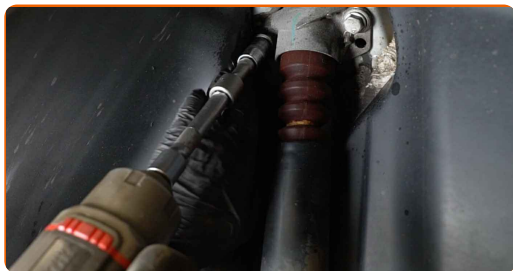
- 9** Sostenga el eje de torsión de la suspensión trasera. Utilice un gato de transmisión hidráulica.



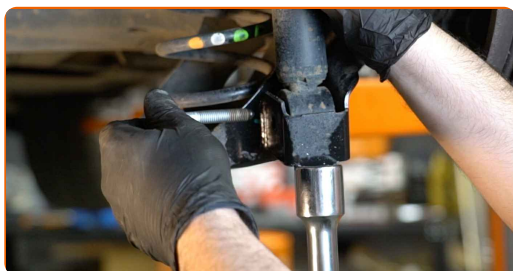
- 10** Limpie las sujeciones del amortiguador. Use un cepillo de alambre. Use el aerosol WD-40.



11 Destornille la fijación superior del amortiguador. Use un vaso de impacto del n.º 16. Utilice una llave de trinquete.



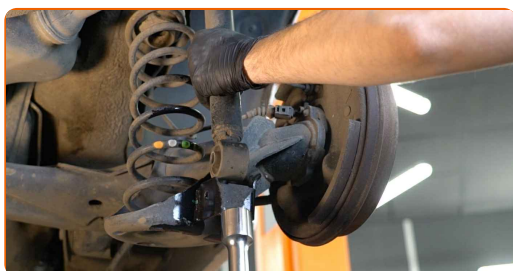
12 Retire el perno de sujeción. Use un vaso de impacto del n.º 16. Utilice una llave de trinquete.



AUTODOC recomienda:

- ¡Importante! Sostenga el amortiguador mientras desenrosca los pernos de sujeción. VW Polo Berlina (9N4)

13 Descienda el gato de transmisión hidráulica unos 10-15 cm.



Sustitución: amortiguadores - VW Polo Berlina (9N4). Consejo:

- Baje el gato hidráulico de transmisión suavemente, sin sacudidas, para evitar dañar los ensamblajes y mecanismos.

14 Saque el amortiguador.



15 Sujete el amortiguador en un tornillo de banco.



16 Quite la tapa de protección del soporte del amortiguador. Use una palanca.



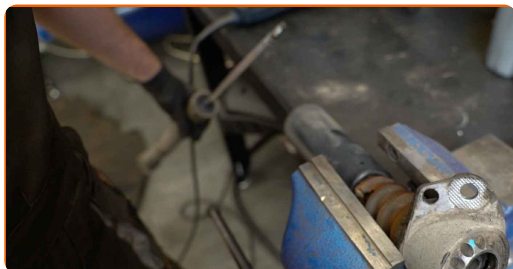
17 Limpie la sujeción del vástago del amortiguador. Use un cepillo de alambre. Use el aerosol WD-40.



18 Destornille la fijación de la varilla del amortiguador. Utilice un vaso para amortiguador DDN#6. Use un vaso de impacto del n.º 16. Utilice una llave de trinquete.



19 Quite la cazoleta, el guardapolvos y el tope del amortiguador.



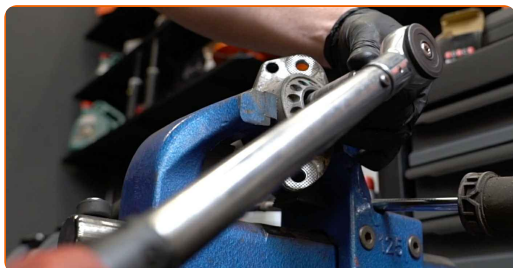
AUTODOC recomienda:

- Sustitución: amortiguadores - VW Polo Berlina (9N4). Inspeccione cuidadosamente el soporte, el fuelle y el tope del amortiguador. Sustitúyalos si fuera necesario.
- Antes de instalar el amortiguador nuevo, asegúrese de bombear el detalle a mano 3–5 veces.

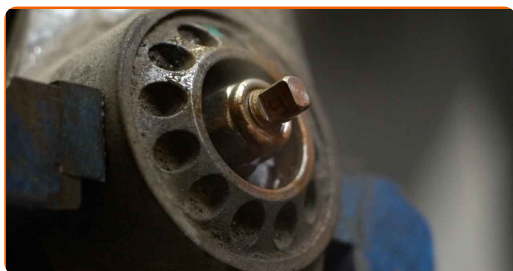
20 Instale la cazoleta, el guardapolvos y el tope en el amortiguador nuevo.



21 Atornille la fijación superior de la varilla del amortiguador. Utilice un vaso para amortiguador DDNº6. Use un vaso de impacto del n.º 16. Utilice una llave dinamométrica. Apriételo a un par de 25 Nm.



22 Trate la sujeción de la varilla del amortiguador. Use grasa de cobre.



23 Instale la tapa de protección del soporte del amortiguador.



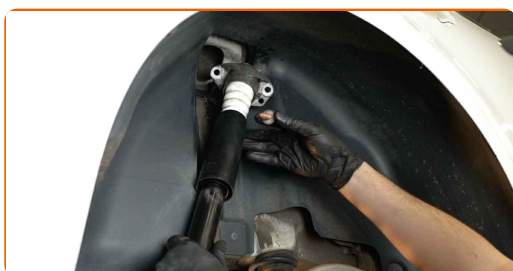
24 Libere el tornillo de banco y extraiga el amortiguador.



25 Limpie los asientos de montaje del amortiguador. Use un cepillo de alambre. Use el aerosol WD-40.



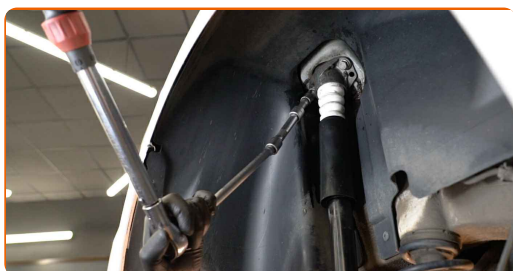
26 Coloque el amortiguador en el arco de la rueda y fíjelo.



Sustitución: amortiguadores - VW Polo Berlina (9N4). Consejo de AUTODOC:

- Para evitar lesiones, sujete el amortiguador al atornillar los pernos de sujeción.

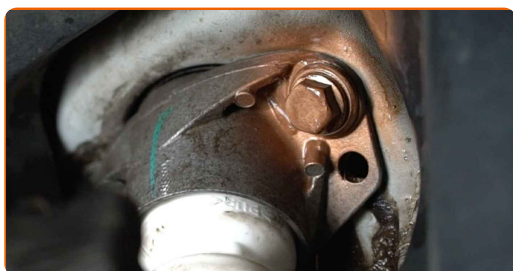
- 27** Apriete la fijación superior del amortiguador. Use un vaso de impacto del n.º 16. Utilice una llave dinamo­métrica. Apriételo a un par de 30 Nm.+90°



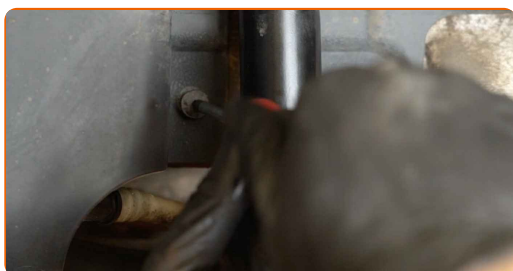
AUTODOC recomienda:

- ¡Importante! Asegúrese de utilizar elementos de sujeción nuevos.

- 28** Trate las sujeciones del amortiguador. Use grasa de cobre.



- 29** Atornille las sujeciones. Utilice Torx T27.



30

Eleve el gato hidráulico de transmisión en unos 10-15 cm. Utilice un gato de transmisión hidráulica.



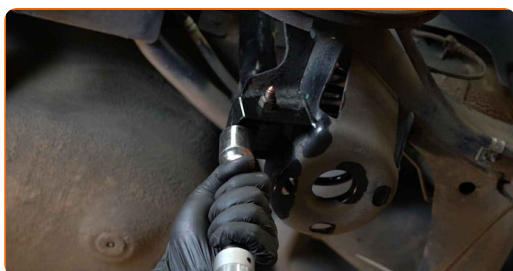
31

Instale el perno de sujeción. Usa una llave mixta del n.º 16. Use un vaso de impacto del n.º 16. Utilice una llave de trinquete.



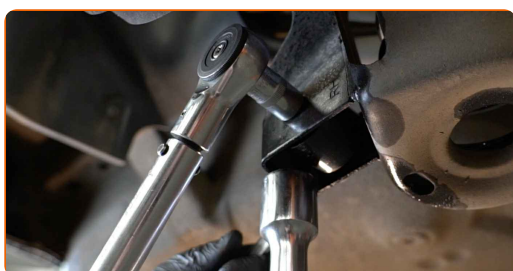
32

Eleve el gato hidráulico de transmisión en unos 10-15 cm.



33

Apriete la fijación inferior del amortiguador. Use un vaso de impacto del n.º 16. Utilice una llave dinamométrica. Apriételo a un par de 40 Nm.+90°



AUTODOC recomienda:

- ¡Importante! Asegúrese de utilizar elementos de sujeción nuevos.

34

Retire el soporte por debajo de la viga trasera.

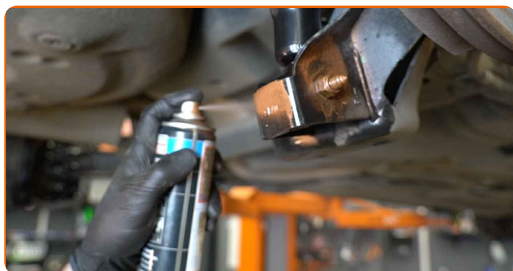


AUTODOC recomienda:

- VW Polo Berlina (9N4) - No descienda el gato de transmisión de forma brusca para evitar causar daños a los componentes y mecanismos del coche.

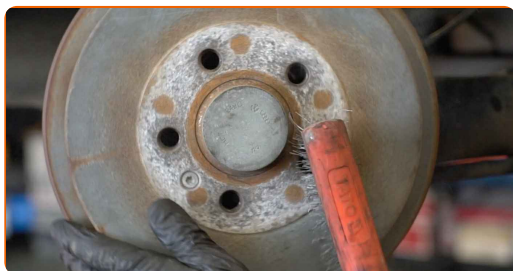
35

Trate las sujeciones del amortiguador. Use grasa de cobre.



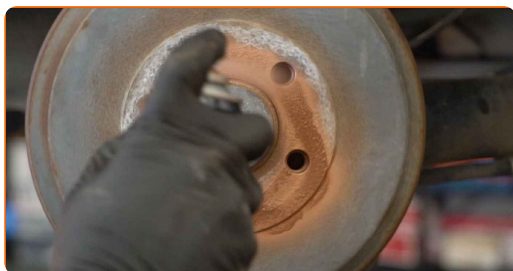
36

Limpie el asiento de montaje de la llanta de la rueda. Use un cepillo de alambre.



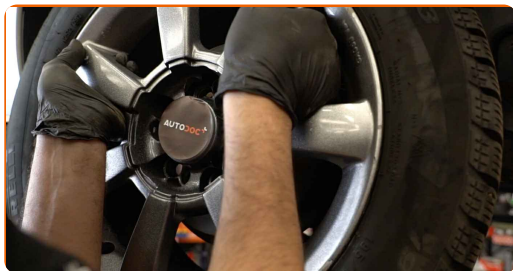
37

Trate la superficie en la cual la llanta de la rueda entra en contacto con el tambor del freno. Use grasa de cobre.



38

Instale la rueda.



Sustitución: amortiguadores - VW Polo Berlina (9N4). Consejo de los expertos de AUTODOC:

- Para evitar lesiones, sostenga la rueda cuando atornille los pernos de sujeción.

39

Atornille los pernos de la rueda. Utilice una llave de impacto para llanta # 17.



40

Baje el automóvil y, manteniendo el orden cruzado, apriete los pernos de fijación de las ruedas. Utilice una llave de impacto para llanta # 17. Utilice una llave dinamométrica. Apriételo a un par de 120 Nm.



41

Retire los gatos y las cuñas.



¡BIEN HECHO! 

VER MÁS TUTORIALES

AUTODOC – LAS PIEZAS DE REPUESTO DE CALIDAD Y ASEQUIBLES ONLINE

APLICACIÓN PARA MÓVIL AUTODOC: ATRAPE GRANDES OFERTAS Y REALICE COMPRAS CÓMODAMENTE



+ AUTODOC

GET IT ON **Google Play**

Download on the **App Store**

Download

UNA ENORME SELECCIÓN DE PIEZAS DE REPUESTO PARA SU COCHE

AMORTIGUADORES: UNA AMPLIA SELECCIÓN

RESPONSABILIDAD:

El documento contiene sólo los consejos y las recomendaciones que pueden ser útiles para Usted durante las obras de reparación y sustitución. AUTODOC no se responsabiliza por cualquier daño, detrimento y acto dañoso de la propiedad ocasionados durante las obras de reparación y sustitución como consecuencia del uso e interpretación incorrectos de la información proporcionada.

AUTODOC no se responsabiliza por cualesquier falta e imprecisión posibles en esta instrucción. La información proporcionada sirve exclusivamente para la familiarización y no puede sustituir la consulta de los especialistas.

AUTODOC no se responsabiliza por el uso incorrecto y de riesgo con daño del equipo de reparación, las herramientas y las piezas de recambio de coches. AUTODOC insiste en proceder con cuidado y seguir las normas de seguridad durante la realización de cualquier obra de reparación y sustitución. Recuerden que el uso de las piezas de recambio de mala calidad no le garantiza el nivel necesario de seguridad en las carreteras.

© Copyright 2023. Todos los contenidos de esta página web, especialmente textos, fotografías y gráficos, son protegidos por las leyes de copyright. Todos los derechos, entre los que se incluye la copia, divulgación a terceros, edición y traducción son propiedad de AUTODOC SE.