



Cómo cambiar: correa  
poli V - **VW Polo III  
Hatchback (6N2)** | Guía  
de sustitución

## VÍDEO TUTORIAL SIMILAR



Este vídeo muestra el procedimiento de sustitución de una pieza similar en otro vehículo

### ¡Importante!

Este procedimiento de sustitución puede ser utilizado para:

VW Polo III Hatchback (6N2) 1.4 16V, VW Polo III Hatchback (6N2) 1.6 16V GTI, VW Polo III Hatchback (6N2) 1.0, VW Polo III Hatchback (6N2) 1.4

Los pasos a efectuar pueden variar ligeramente dependiendo del diseño del vehículo.

Este tutorial ha sido creado basándose en el procedimiento de sustitución de una pieza de coche similar en: VW Passat B7 Berlina (362) 2.0 TDI

SUSTITUCIÓN: CORREA POLI V - VW POLO III  
HATCHBACK (6N2). LISTA DE LAS HERRAMIENTAS QUE  
VA A NECESITAR:



- Llave dinamométrica
- Llave Combinada n.º 16
- Llave de impacto para llantas n.º 17
- Cubreguardabarros
- Cuñas para ruedas

[Comprar herramientas](#)

Sustitución: correa poli V - VW Polo III Hatchback (6N2). Los expertos de AUTODOC recomiendan:

- Todo el trabajo debería ser realizado con el motor parado.

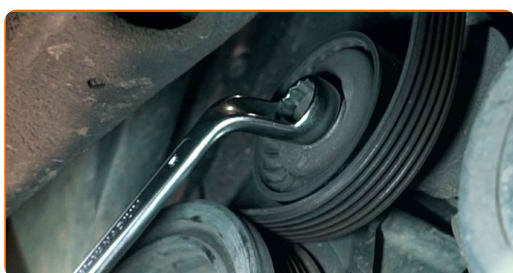
## LLEVE A CABO LA SUSTITUCIÓN MANTENIENDO EL SIGUIENTE ORDEN:

- 1 Abra la capota.
- 2 Utilice un protector de aletas para evitar daños en la pintura y en las partes de plástico del automóvil.
- 3 Asegure las ruedas con cuñas.
- 4 Afloje los pernos de fijación de la rueda. Utilice una llave de impacto para llanta # 17.
- 5 Eleve el coche utilizando un gato o colocándolo sobre un foso de inspección.
- 6 Desatornille los pernos de la rueda.

### AUTODOC recomienda:

- ¡Advertencia! Con el fin de evitar lesiones, debe sostener la rueda mientras desenrosca los pernos de sujeción. VW Polo III Hatchback (6N2)

- 7 Retire la rueda.
- 8 Tire hacia un lado la polea tensora de la correa acanalada en V. Usa una llave mixta del n.º 16.



9

Retire la correa acanalada en V.



10

Vuelva a colocar la polea tensora en su posición inicial. Usa una llave mixta del n.º 16.

Sustitución: correa poli V - VW Polo III Hatchback (6N2). Los profesionales recomiendan:

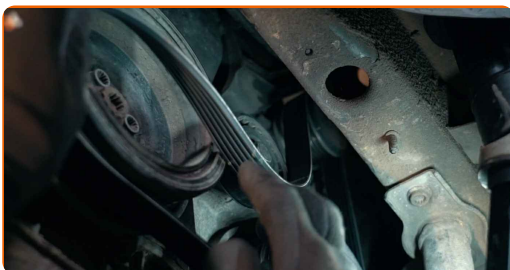
- Compruebe el estado de la polea tensora y del rodillo guía. Reemplácelos si fuera necesario.

11

Tire hacia un lado la polea tensora de la correa acanalada en V. Usa una llave mixta del n.º 16.

12

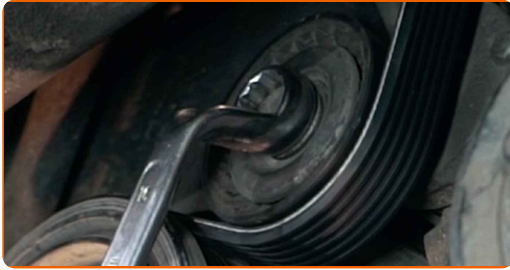
Instale la correa acanalada en V.



Sustitución: correa poli V - VW Polo III Hatchback (6N2). Consejo:

- Asegúrese de que la correa acanalada en V se adapta ajustadamente a todas las poleas.

**13** Vuelva a colocar la polea tensora en su posición inicial. Usa una llave mixta del n.º 16.



**14** Instale la rueda.

**AUTODOC recomienda:**

- Para evitar lesiones, sostenga la rueda cuando atornille los pernos de sujeción.

**15** Atornille los pernos de la rueda. Utilice una llave de impacto para llanta # 17.

**16** Baje el automóvil y, manteniendo el orden cruzado, apriete los pernos de fijación de las ruedas. Utilice una llave de impacto para llanta # 17. Utilice una llave dinamométrica. Apriételo a un par de 120 Nm.

**17** Retire los gatos y las cuñas.

**18** Pongan en marcha el motor por unos minutos. Esto es necesario para asegurarse de que el componente funciona correctamente.

**19** Apague el motor.

**20** Retire el protector de aletas del guardabarros.

**21** Cierre la capota.

**¡BIEN HECHO!** 

**VER MÁS TUTORIALES**

## AUTODOC – LAS PIEZAS DE REPUESTO DE CALIDAD Y ASEQUIBLES ONLINE

APLICACIÓN PARA MÓVIL AUTODOC: ATRAPE GRANDES OFERTAS Y REALICE COMPRAS CÓMODAMENTE

**AUTODOC+**

GET IT ON  
**Google Play**

Download on the  
**App Store**

**Download**

**UNA ENORME SELECCIÓN DE PIEZAS DE REPUESTO PARA SU COCHE**

**CORREA POLI V: UNA AMPLIA SELECCIÓN**

### **(i) RESPONSABILIDAD:**

El documento contiene sólo los consejos y las recomendaciones que pueden ser útiles para Usted durante las obras de reparación y sustitución. AUTODOC no se responsabiliza por cualquier daño, detrimento y acto dañoso de la propiedad ocasionados durante las obras de reparación y sustitución como consecuencia del uso e interpretación incorrectos de la información proporcionada.

AUTODOC no se responsabiliza por cualesquier falta e imprecisión posibles en esta instrucción. La información proporcionada sirve exclusivamente para la familiarización y no puede sustituir la consulta de los especialistas.

AUTODOC no se responsabiliza por el uso incorrecto y de riesgo con daño del equipo de reparación, las herramientas y las piezas de recambio de coches. AUTODOC insiste en proceder con cuidado y seguir las normas de seguridad durante la realización de cualquier obra de reparación y sustitución. Recuerden que el uso de las piezas de recambio de mala calidad no le garantiza el nivel necesario de seguridad en las carreteras.

© Copyright 2021. Todos los contenidos de esta página web, especialmente textos, fotografías y gráficos, son protegidos por las leyes de copyright. Todos los derechos, entre los que se incluye la copia, divulgación a terceros, edición y traducción son propiedad de AUTODOC GmbH.