



Cómo cambiar: bieletas
de suspensión de la parte
delantera - **VW Polo IV**
Berlina (9A4, 9A2, 9N2,
9A6) | Guía de sustitución

VÍDEO TUTORIAL SIMILAR



Este vídeo muestra el procedimiento de sustitución de una pieza similar en otro vehículo

¡Importante!

Este procedimiento de sustitución puede ser utilizado para:

VW Polo IV Berlina (9A4, 9A2, 9N2, 9A6) 1.4, VW Polo IV Berlina (9A4, 9A2, 9N2, 9A6) 1.9 SDI, VW Polo IV Berlina (9A4, 9A2, 9N2, 9A6) 1.4 TDI, VW Polo IV Berlina (9A4, 9A2, 9N2, 9A6) 1.6, VW Polo IV Berlina (9A4, 9A2, 9N2, 9A6) 1.9 TDi

Los pasos a efectuar pueden variar ligeramente dependiendo del diseño del vehículo.

Este tutorial ha sido creado basándose en el procedimiento de sustitución de una pieza de coche similar en: VW Polo IV Hatchback (9N) 1.4 16V

**SUSTITUCIÓN: BIELETAS DE SUSPENSIÓN - VW POLO IV
BERLINA (9A4, 9A2, 9N2, 9A6). HERRAMIENTAS USTED
NECESITA:**



- Cepillo de alambre
- Aerosol WD-40
- Limpiador de frenos
- Grasa de cobre
- Llave de vaso n.º 16
- Llave Combinada n.º 16
- Punta Torx T30
- Llave de impacto para llantas n.º 17
- Llave de trinquete
- Llave dinamométrica
- Palanca
- Cuñas para ruedas

Comprar herramientas

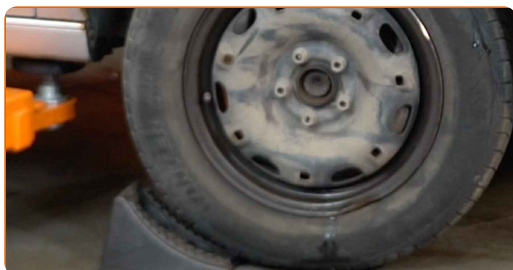
AUTODOC recomienda:

- Sustituya la bieleta o enlace estabilizador delantero en un VW Polo IV Berlina (9A4, 9A2, 9N2, 9A6) por pares.
- El procedimiento de sustitución es idéntico para ambas bieletas de un mismo eje.
- Todo el trabajo debería ser realizado con el motor parado.

SUSTITUCIÓN: BIELETAS DE SUSPENSIÓN - VW POLO IV BERLINA (9A4, 9A2, 9N2, 9A6). SECUENCIA DE PASOS RECOMENDADA:

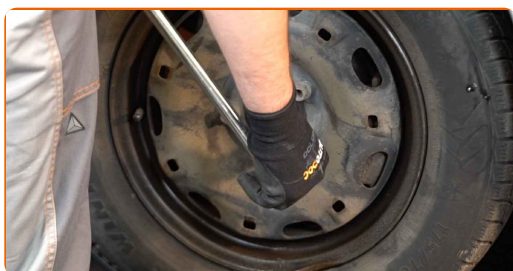
1

Asegure las ruedas con cuñas.



2

Afloje los pernos de fijación de la rueda. Utilice una llave de impacto para llanta # 17.



3

Levante la parte delantera del automóvil y fije la posición sobre los pedestales.

4

Desatornille los pernos de la rueda.

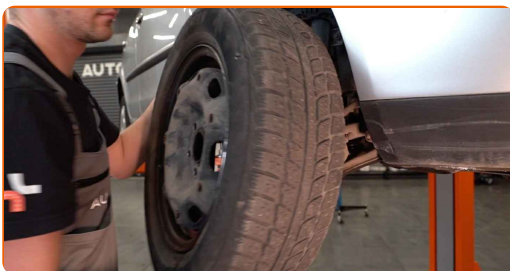


AUTODOC recomienda:

- ¡Importante! Sostenga la rueda mientras desenrosca los pernos de sujeción. VW Polo IV Berlina (9A4, 9A2, 9N2, 9A6)

5

Retire la rueda.

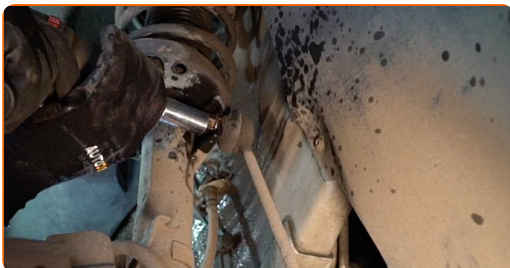


6

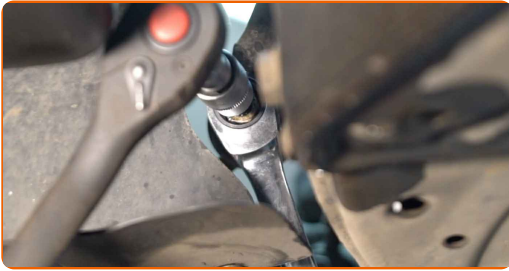
Limpie las sujeciones de la bieleta o enlace estabilizador. Use un cepillo de alambre. Use el aerosol WD-40.

7

Desatornille la sujeción que conecta la bieleta de barra estabilizadora al amortiguador. Use un vaso de impacto del n.º 16. Utilice una llave de trinquete.



- 8 Desatornille la sujeción que conecta la bieleta a la barra estabilizadora. Usa una llave mixta del n.º 16. Utilice Torx T30. Utilice una llave de trinquete.



- 9 Retire el enlace estabilizador de estabilidad transversal. Use una palanca.



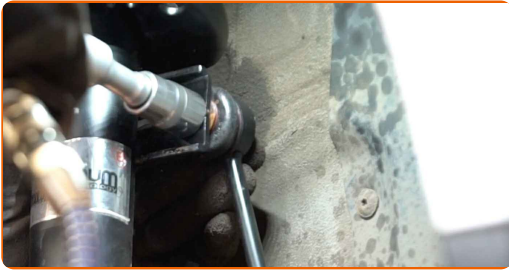
Sustitución: bieletas de suspensión - VW Polo IV Berlina (9A4, 9A2, 9N2, 9A6).
Los expertos de AUTODOC recomiendan:

- Inspeccione los casquillos del estabilizador. En caso necesario, sustitúyalos.

- 10 Limpie las sujeciones de la bieleta o enlace estabilizador. Use un cepillo de alambre. Use el aerosol WD-40.



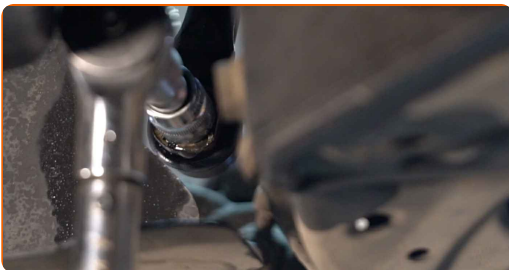
- 11** Instale la barra nueva, atornille las fijaciones. Use una llave mixta del n.º 16. Use un vaso de impacto del n.º 16. Utilice Torx T30. Utilice una llave de trinquete.



- 12** Apriete la sujeción que conecta la bieleta a la barra estabilizadora. Use una llave mixta del n.º 16. Utilice Torx T30. Utilice una llave dinamométrica. Apriételo a un par de 40 Nm.



- 13** Apriete la sujeción que conecta la bieleta de barra estabilizadora al amortiguador. Use un vaso de impacto del n.º 16. Utilice una llave dinamométrica. Apriételo a un par de 40 Nm.



- 14** Trate todas las juntas de la bieleta o enlace estabilizador. Use grasa de cobre.



15

Trate la superficie donde el disco del freno entra en contacto con la llanta de la rueda. Use grasa de cobre.



16

Limpié la superficie de la pinza del freno. Use un limpiador de frenos.

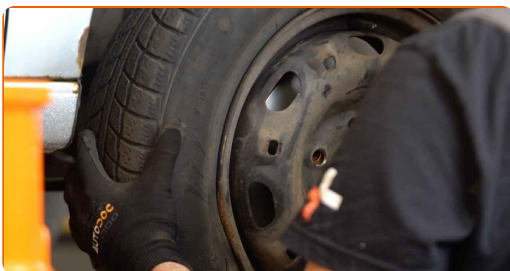


AUTODOC recomienda:

- Sustitución: bieletas de suspensión - VW Polo IV Berlina (9A4, 9A2, 9N2, 9A6). Después de haber aplicado el spray, espere unos minutos.

17

Instale la rueda.

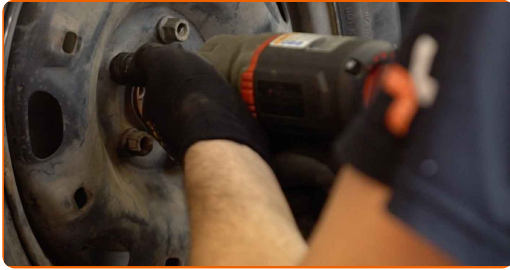


AUTODOC recomienda:

- ¡Advertencia! Para evitar lesiones, debe sostener la rueda mientras atornilla los pernos de sujeción del coche. VW Polo IV Berlina (9A4, 9A2, 9N2, 9A6)

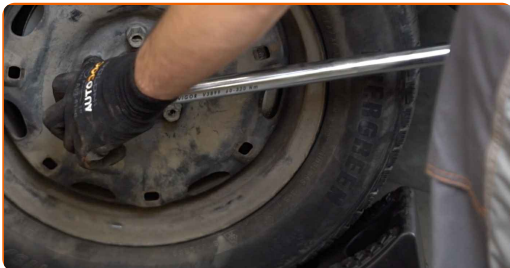
18

Atornille los pernos de la rueda. Utilice una llave de impacto para llanta # 17.



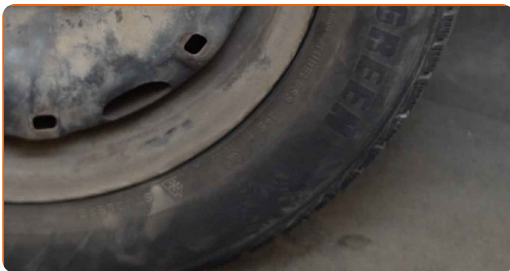
19

Baje el automóvil y, manteniendo el orden cruzado, apriete los pernos de fijación de las ruedas. Utilice una llave dinamométrica. Apriételo a un par de 120 Nm.



20

Retire los gatos y las cuñas.



¡BIEN HECHO! 👍

VER MÁS TUTORIALES

AUTODOC – LAS PIEZAS DE REPUESTO DE CALIDAD Y ASEQUIBLES ONLINE

APLICACIÓN PARA MÓVIL AUTODOC: ATRAPE GRANDES OFERTAS Y REALICE COMPRAS CÓMODAMENTE

AUTODOC

GET IT ON
Google Play

Download on the
App Store

Download

UNA ENORME SELECCIÓN DE PIEZAS DE REPUESTO PARA SU COCHE

BIELETAS DE SUSPENSIÓN: UNA AMPLIA SELECCIÓN

(i) RESPONSABILIDAD:

El documento contiene sólo los consejos y las recomendaciones que pueden ser útiles para Usted durante las obras de reparación y sustitución. AUTODOC no se responsabiliza por cualquier daño, detrimento y acto dañoso de la propiedad ocasionados durante las obras de reparación y sustitución como consecuencia del uso e interpretación incorrectos de la información proporcionada.

AUTODOC no se responsabiliza por cualesquier falta e imprecisión posibles en esta instrucción. La información proporcionada sirve exclusivamente para la familiarización y no puede sustituir la consulta de los especialistas.

AUTODOC no se responsabiliza por el uso incorrecto y de riesgo con daño del equipo de reparación, las herramientas y las piezas de recambio de coches. AUTODOC insiste en proceder con cuidado y seguir las normas de seguridad durante la realización de cualquier obra de reparación y sustitución. Recuerden que el uso de las piezas de recambio de mala calidad no le garantiza el nivel necesario de seguridad en las carreteras.

© Copyright 2021. Todos los contenidos de esta página web, especialmente textos, fotografías y gráficos, son protegidos por las leyes de copyright. Todos los derechos, entre los que se incluye la copia, divulgación a terceros, edición y traducción son propiedad de AUTODOC GmbH.