



Cómo cambiar: filtro de combustible - **VW POLO VIVO Fastback** | Guía de sustitución

VÍDEO TUTORIAL SIMILAR



Este vídeo muestra el procedimiento de sustitución de una pieza similar en otro vehículo

¡Importante!

Este procedimiento de sustitución puede ser utilizado para:
VW POLO VIVO Fastback 1.6 16V, VW POLO VIVO Fastback 1.4

Los pasos a efectuar pueden variar ligeramente dependiendo del diseño del vehículo.

Este tutorial ha sido creado basándose en el procedimiento de sustitución de una pieza de coche similar en: AUDI A3 Sportback (8PA) 1.2 TSI

SUSTITUCIÓN: FILTRO DE COMBUSTIBLE - VW POLO VIVO FASTBACK. LISTA DE LAS HERRAMIENTAS QUE VA A NECESITAR:



- Cepillo de limpieza de nylon
- Spray limpiador multiuso
- Contenedor de fluido
- Destornillador Philips
- Palanca

[Comprar herramientas](#)

Sustitución: filtro de combustible - VW POLO VIVO Fastback. Los profesionales recomiendan:

- Asegúrese de la suficiente ventilación del asiento de trabajo. Los vapores de combustible son venenosos.
- Todo el trabajo debería ser realizado con el motor parado.

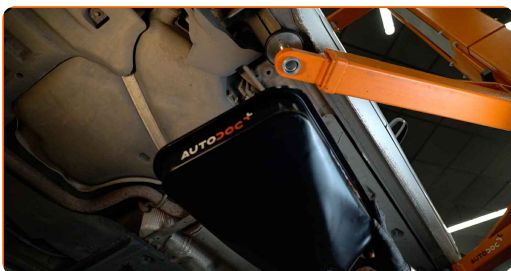
SUSTITUCIÓN: FILTRO DE COMBUSTIBLE - VW POLO VIVO FASTBACK. SECUENCIA DE PASOS RECOMENDADA:

1 Abra la puerta del tanque de combustible.

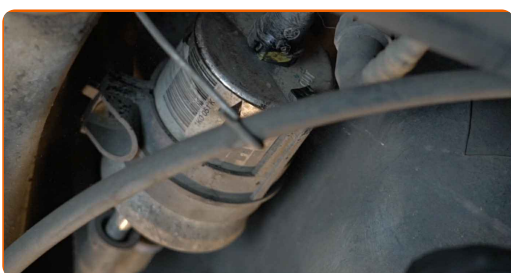
2 Destornille el tapón de llenado de combustible.

3 Eleve el coche utilizando un gato o colocándolo sobre un foso de inspección.

4 Prepare un recipiente para los fluidos.

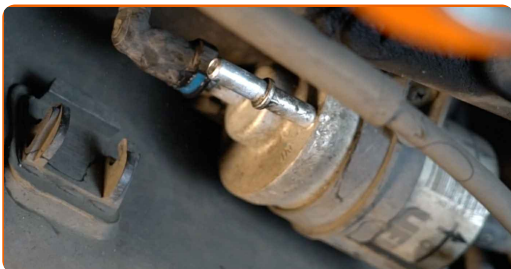


5 Limpie las sujeciones de las líneas de suministro de combustible. Utilice un cepillo de limpieza de nylon. Utilice un spray de limpieza multiuso.



6

Desconecte las líneas de admisión de combustible del filtro de combustible. Use una palanca.

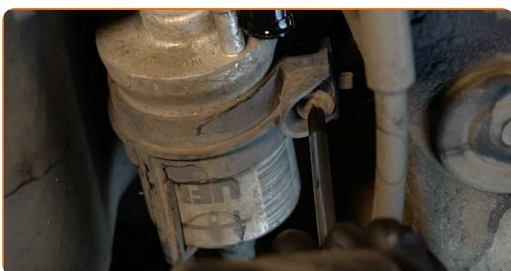


Sustitución: filtro de combustible - VW POLO VIVO Fastback. Los expertos de AUTODOC recomiendan:

- ¡Tenga cuidado! El combustible podría fugarse de la carcasa del filtro y de las mangueras.

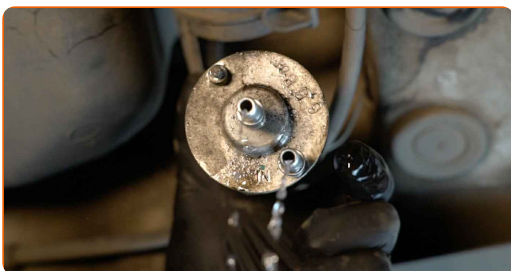
7

Debilita la fijación del filtro de combustible. Utilice un destornillador Phillips.



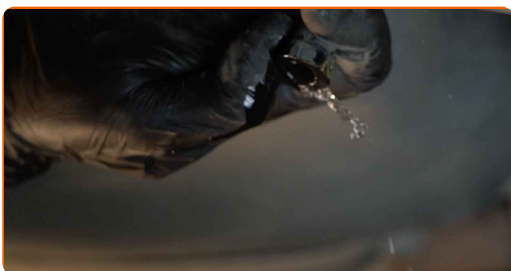
8

Saquen el filtro de combustible.



9

Desconecte las líneas de admisión de combustible del filtro de combustible.



10 Coloque el cartucho del filtro viejo en el contenedor.

11 Conecte las líneas de admisión del combustible al filtro de combustible.



12 Instale el nuevo filtro de combustible.



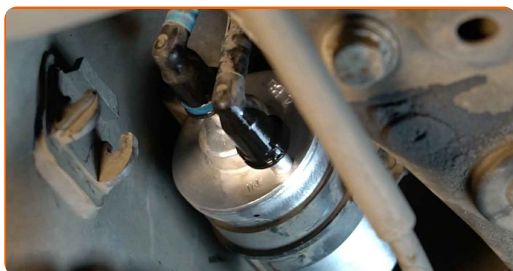
Sustitución: filtro de combustible - VW POLO VIVO Fastback. AUTODOC recomienda:

- Asegúrese de que el filtro de combustible esté colocado de forma correcta. Tenga en cuenta la marca de la dirección del flujo de combustible.
- Durante la instalación, tenga cuidado para evitar que el polvo y la suciedad penetren en la carcasa del filtro de combustible.
- ¡Atención! Utilice filtros de calidad - VW POLO VIVO Fastback.

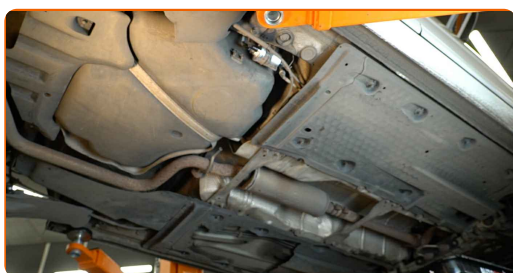
13 Atornille el soporte de montaje del filtro de combustible. Utilice un destornillador Phillips.



14 Conecte las líneas de admisión del combustible al filtro de combustible.



15 Retire el recipiente para fluidos del filtro de combustible.



16 Baje el automóvil.

17 Apriete el tapón de llenado de combustible.

18 Cierre la puerta del tanque de combustible.

Sustitución: filtro de combustible - VW POLO VIVO Fastback. Consejo de AUTODOC:

- Antes de comenzar, encienda y apague el arranque varias veces. Esto debería realizarse para activar la bomba de combustible y hacer que bombee combustible a través del sistema de combustible.

19 Pongan en marcha el motor por unos minutos. Esto es necesario para asegurarse de que el componente funciona correctamente.

20 Apague el motor.

Sustitución: filtro de combustible - VW POLO VIVO Fastback. Los profesionales recomiendan:

- Con la finalidad de proteger el medio ambiente de la contaminación, asegúrese de desechar los filtros usados en los puntos de recogida especiales.

¡BIEN HECHO! 

[VER MÁS TUTORIALES](#)

AUTODOC – LAS PIEZAS DE REPUESTO DE CALIDAD Y ASEQUIBLES ONLINE

APLICACIÓN PARA MÓVIL AUTODOC: ATRAPE GRANDES OFERTAS Y REALICE COMPRAS CÓMODAMENTE



+ AUTODOC

GET IT ON  **Google Play**

 **Download on the App Store**

Download

UNA ENORME SELECCIÓN DE PIEZAS DE REPUESTO PARA SU COCHE

FILTRO DE COMBUSTIBLE: UNA AMPLIA SELECCIÓN

RESPONSABILIDAD:

El documento contiene sólo los consejos y las recomendaciones que pueden ser útiles para Usted durante las obras de reparación y sustitución. AUTODOC no se responsabiliza por cualquier daño, detrimento y acto dañoso de la propiedad ocasionados durante las obras de reparación y sustitución como consecuencia del uso e interpretación incorrectos de la información proporcionada.

AUTODOC no se responsabiliza por cualesquier falta e imprecisión posibles en esta instrucción. La información proporcionada sirve exclusivamente para la familiarización y no puede sustituir la consulta de los especialistas.

AUTODOC no se responsabiliza por el uso incorrecto y de riesgo con daño del equipo de reparación, las herramientas y las piezas de recambio de coches. AUTODOC insiste en proceder con cuidado y seguir las normas de seguridad durante la realización de cualquier obra de reparación y sustitución. Recuerden que el uso de las piezas de recambio de mala calidad no le garantiza el nivel necesario de seguridad en las carreteras.

© Copyright 2022. Todos los contenidos de esta página web, especialmente textos, fotografías y gráficos, son protegidos por las leyes de copyright. Todos los derechos, entre los que se incluye la copia, divulgación a terceros, edición y traducción son propiedad de AUTODOC GmbH.