



Cómo cambiar: bieletas  
de suspensión de la parte  
delantera - **VW Tiguan II**  
**(AD1)** | Guía de  
sustitución

## VÍDEO TUTORIAL SIMILAR



Este vídeo muestra el procedimiento de sustitución de una pieza similar en otro vehículo

### ¡Importante!

Este procedimiento de sustitución puede ser utilizado para:

VW Tiguan II (AD1) 2.0 TSI 4motion, VW Tiguan II (AD1) 2.0 TDI, VW Tiguan II (AD1) 2.0 TDI 4motion, VW Tiguan II (AD1) 1.4 TSI, VW Tiguan II (AD1) 1.4 TSI 4motion, VW Tiguan II (AD1) 1.6 TDI, VW Tiguan II (AD1) 1.5 TSI (DACA), VW Tiguan II (AD1) 1.5 TSI (DADA, DPCA), VW Tiguan II (AD1) 2.0 TSI 4motion (DKTA), VW Tiguan II (AD1) 2.0 TSI 4motion (DKZA), VW Tiguan II (AD1) 1.5 TSI, VW Tiguan II (AD1) 2.0 TSI R 4motion, VW Tiguan II (AD1) 1.4 eHybrid

Los pasos a efectuar pueden variar ligeramente dependiendo del diseño del vehículo.

Este tutorial ha sido creado basándose en el procedimiento de sustitución de una pieza de coche similar en: VW Passat B7 Berlina (362) 2.0 TDI

SUSTITUCIÓN: BIELETAS DE SUSPENSIÓN - VW TIGUAN II (AD1). HERRAMIENTAS QUE PODRÍA NECESITAR:



- Cepillo de alambre
- Aerosol WD-40
- Limpiador de frenos
- Grasa de cobre
- Llave dinamométrica
- Llave Combinada n.º 18
- Llave de vaso n.º 18
- Vaso Punta XZN n.º 6
- Llave de impacto para llantas n.º 17
- Llave de trinquete
- Cuñas para ruedas

[Comprar herramientas](#)

**AUTODOC recomienda:**

- Sustituya la bieleta o enlace estabilizador delantero en un VW Tiguan II (AD1) por pares.
- El procedimiento de sustitución es idéntico para ambas bieletas de un mismo eje.
- Por favor, tenga en cuenta: todos los trabajos en el coche - VW Tiguan II (AD1) - deberían ser efectuados con el motor apagado.

**LLEVE A CABO LA SUSTITUCIÓN MANTENIENDO EL SIGUIENTE ORDEN:**

**1** Asegure las ruedas con cuñas.

**2** Afloje los pernos de fijación de la rueda. Utilice una llave de impacto para llanta # 17.



**3** Levante la parte delantera del automóvil y fije la posición sobre los pedestales.

**4** Desatornille los pernos de la rueda.



AUTODOC recomienda:

- ¡Advertencia! Con el fin de evitar lesiones, debe sostener la rueda mientras desenrosca los pernos de sujeción. VW Tiguan II (AD1)

5

Retire la rueda.



6

Limpié todas las juntas de la bieleta o enlace estabilizador. Use un cepillo de alambre. Use el aerosol WD-40.



7

Desatornille la sujeción que conecta la bieleta de barra estabilizadora al amortiguador. Use un vaso de impacto del n.º 18. Utilice una llave de trinquete.



- 8 Desatornille la sujeción que conecta la bieleta a la barra estabilizadora. Usa una llave mixta del n.º 18. Utilice las puntas XZN #6. Utilice una llave de trinquete.



- 9 Retire el enlace estabilizador de estabilidad transversal.



- 10 Limpie los asientos de montaje de la bieleta de barra estabilizadora. Use un cepillo de alambre. Use el aerosol WD-40.



- 11 Instale la barra del estabilizador de estabilidad transversal.



- 12** Apriete las fijaciones de la bieleta de la barra estabilizadora. Usa una llave mixta del n.º 18. Utilice las puntas XZN #6. Utilice una llave de trinquete.



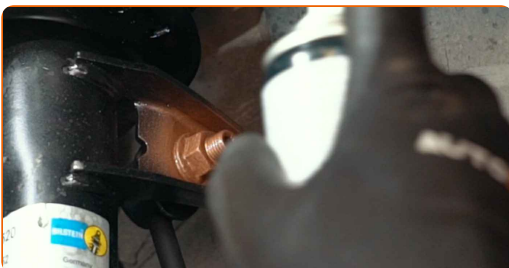
- 13** Apriete la sujeción que conecta la bieleta de barra estabilizadora al amortiguador. Usa una llave mixta del n.º 18. Use un vaso de impacto del n.º 18. Utilice las puntas XZN #6. Utilice una llave dinamométrica. Apriételo a un par de 55 Nm.



- 14** Apriete la sujeción que conecta la bieleta a la barra estabilizadora. Usa una llave mixta del n.º 18. Use un vaso de impacto del n.º 18. Utilice las puntas XZN #6. Utilice una llave dinamométrica. Apriételo a un par de 55 Nm.



- 15** Trate todas las juntas de la bieleta o enlace estabilizador. Use grasa de cobre.





**16** Limpie el asiento de montaje de la llanta de la rueda. Use un cepillo de alambre.

**17** Trate la superficie donde el disco del freno entra en contacto con la llanta de la rueda. Use grasa de cobre.



**18** Limpie la superficie de la pinza del freno. Use un limpiador de frenos.



### AUTODOC recomienda:

- Sustitución: bieletas de suspensión - VW Tiguan II (AD1). Después de haber aplicado el spray, espere unos minutos.

**19** Instale la rueda.





AUTODOC recomienda:

- ¡Advertencia! Para evitar lesiones, debe sostener la rueda mientras atornilla los pernos de sujeción del coche. VW Tiguan II (AD1)

20

Atornille los pernos de la rueda. Utilice una llave de impacto para llanta # 17.



21

Baje el automóvil y, manteniendo el orden cruzado, apriete los pernos de fijación de las ruedas. Utilice una llave de impacto para llanta # 17. Utilice una llave dinamométrica. Apriételo a un par de 120 Nm.



22

Retire los gatos y las cuñas.



**¡BIEN HECHO!** 

**VER MÁS TUTORIALES**

## AUTODOC – LAS PIEZAS DE REPUESTO DE CALIDAD Y ASEQUIBLES ONLINE

APLICACIÓN PARA MÓVIL AUTODOC: ATRAPE GRANDES OFERTAS Y REALICE COMPRAS CÓMODAMENTE



**AUTODOC+**

GET IT ON  
 Google Play

Download on the  
 App Store

Download

**UNA ENORME SELECCIÓN DE PIEZAS DE REPUESTO PARA SU COCHE**

**BIELETAS DE SUSPENSIÓN: UNA AMPLIA SELECCIÓN**

### **RESPONSABILIDAD:**

El documento contiene sólo los consejos y las recomendaciones que pueden ser útiles para Usted durante las obras de reparación y sustitución. AUTODOC no se responsabiliza por cualquier daño, detrimento y acto dañoso de la propiedad ocasionados durante las obras de reparación y sustitución como consecuencia del uso e interpretación incorrectos de la información proporcionada.

AUTODOC no se responsabiliza por cualesquier falta e imprecisión posibles en esta instrucción. La información proporcionada sirve exclusivamente para la familiarización y no puede sustituir la consulta de los especialistas.

AUTODOC no se responsabiliza por el uso incorrecto y de riesgo con daño del equipo de reparación, las herramientas y las piezas de recambio de coches. AUTODOC insiste en proceder con cuidado y seguir las normas de seguridad durante la realización de cualquier obra de reparación y sustitución. Recuerden que el uso de las piezas de recambio de mala calidad no le garantiza el nivel necesario de seguridad en las carreteras.

© Copyright 2021. Todos los contenidos de esta página web, especialmente textos, fotografías y gráficos, son protegidos por las leyes de copyright. Todos los derechos, entre los que se incluye la copia, divulgación a terceros, edición y traducción son propiedad de AUTODOC GmbH.