



Cómo cambiar: filtro de  
polen - **VW Touareg**  
**(7LA, 7L6, 7L7)** | Guía de  
sustitución

## VÍDEO TUTORIAL SIMILAR



Este vídeo muestra el procedimiento de sustitución de una pieza similar en otro vehículo

### ¡Importante!

Este procedimiento de sustitución puede ser utilizado para:

VW Touareg (7LA, 7L6, 7L7) 3.2 V6, VW Touareg (7LA, 7L6, 7L7) 5.0 V10 TDI, VW Touareg (7LA, 7L6, 7L7) 4.2 V8, VW Touareg (7LA, 7L6, 7L7) 2.5 R5 TDI, VW Touareg (7LA, 7L6, 7L7) 3.0 V6 TDI, VW Touareg (7LA, 7L6, 7L7) 6.0 W12, VW Touareg (7LA, 7L6, 7L7) 3.6 V6 FSI, VW Touareg (7LA, 7L6, 7L7) 4.2 V8 FSI, VW Touareg (7LA, 7L6, 7L7) 5.0 R50 TDI, VW Touareg (7LA, 7L6, 7L7) 3.0 TDI

Los pasos a efectuar pueden variar ligeramente dependiendo del diseño del vehículo.

Este tutorial ha sido creado basándose en el procedimiento de sustitución de una pieza de coche similar en: VW Transporter V Furgón (7HA, 7HH, 7EA, 7EH) 1.9 TDI

SUSTITUCIÓN: FILTRO DE POLEN - VW TOUAREG (7LA, 7L6, 7L7). HERRAMIENTAS QUE PODRÍA NECESITAR:



- Llave de vaso n° 5,5
- Punta Torx T20
- Llave de trinquete

**Comprar herramientas**

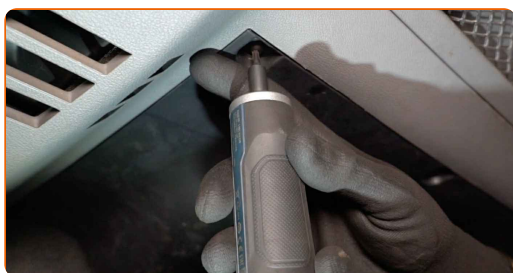
Sustitución: filtro de polen - VW Touareg (7LA, 7L6, 7L7). AUTODOC recomienda:

- Cambie el filtro de habitáculo no menos de una vez cada medio año, en el inicio de la temporada de primavera y la de otoño.
- Respete los plazos, las recomendaciones y los requisitos de uso de las piezas de recambio proporcionados por el fabricante.
- Si el flujo de aire en el habitáculo se ha disminuido bruscamente, sustituya el filtro antes de lo que está previsto en el plan de mantenimiento técnico.
- Todo el trabajo debería ser realizado con el motor parado.

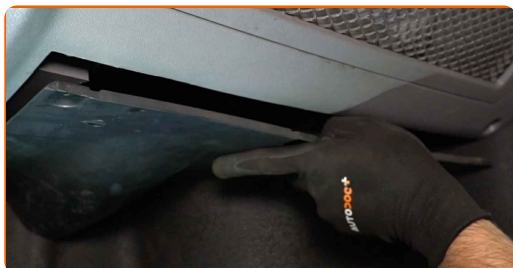
**LLEVE A CABO LA SUSTITUCIÓN MANTENIENDO EL SIGUIENTE ORDEN:**

**1** Mueva el asiento del pasajero completamente hacia atrás.

**2** Desatornille las sujeciones del panel lateral inferior del pasajero. Utilice Torx T20.



**3** Quite la tapa de protección por debajo de la guantera.



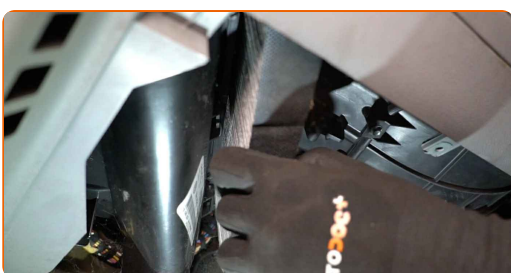
- 4** Desatornille las sujeciones de la cubierta de la carcasa del filtro de habitáculo. Use un vaso de impacto del n.º 5,5. Utilice una llave de trinquete.



- 5** Quite la tapa del cuerpo del filtro de habitáculo.



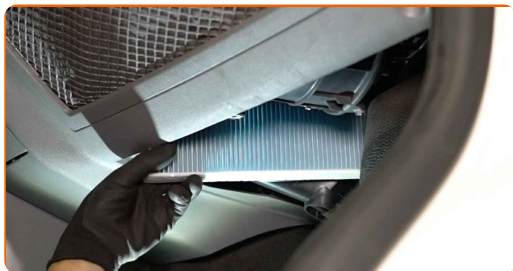
- 6** Saque el filtro de habitáculo.



Sustitución: filtro de polen - VW Touareg (7LA, 7L6, 7L7). Los expertos de AUTODOC recomiendan:

- No trate de limpiar y volver a usar el mismo filtro, esto afectará la calidad de limpieza del aire en el habitáculo del vehículo.

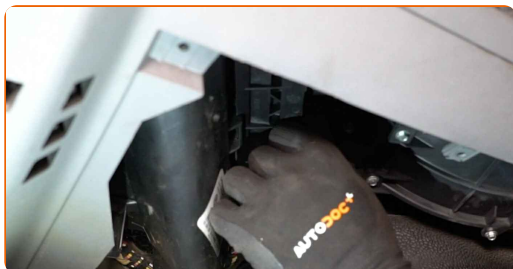
**7** Instale el filtro de cabina en su asiento de montaje.



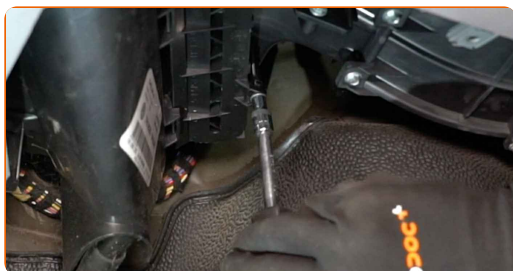
Sustitución: filtro de polen - VW Touareg (7LA, 7L6, 7L7). AUTODOC recomienda:

- Tenga en cuenta la marca de la dirección de la corriente de aire en el filtro.
- Verifique la posición correcta del elemento filtrante. Evite su deformación.
- ¡Atención! Utilice componentes de calidad - VW Touareg (7LA, 7L6, 7L7).

**8** Instale la tapa del cuerpo del filtro de habitáculo.



**9** Atornille las sujeciones de la cubierta de la carcasa del filtro de habitáculo. Use un vaso de impacto del n.º 5,5. Utilice una llave de trinquete.



**10** Instale la tapa de protección por debajo de la guantera y fíjela.



**11** Atornille las sujeciones del panel lateral inferior del pasajero. Utilice Torx T20.



**AUTODOC recomienda:**

- Sustitución: filtro de polen - VW Touareg (7LA, 7L6, 7L7). No aplique una fuerza excesiva durante la instalación. Esto podría dañar las sujeciones.

**12** Vuelva a colocar el asiento del pasajero en su posición original.

**13** Encienda el arranque.

**14** Encienda el sistema de aire acondicionado. Esto es necesario para asegurarse de que el componente funciona correctamente.

**15** Apague el arranque.

**¡BIEN HECHO!** 

**VER MÁS TUTORIALES**

# AUTODOC – LAS PIEZAS DE REPUESTO DE CALIDAD Y ASEQUIBLES ONLINE

**APLICACIÓN PARA MÓVIL AUTODOC: ATRAPE GRANDES OFERTAS Y REALICE COMPRAS CÓMODAMENTE**



**+ AUTODOC**

GET IT ON  
**Google Play**

Download on the  
**App Store**

**Download**

**UNA ENORME SELECCIÓN DE PIEZAS DE REPUESTO PARA SU COCHE**

**FILTRO DE POLEN: UNA AMPLIA SELECCIÓN**

## **RESPONSABILIDAD:**

El documento contiene sólo los consejos y las recomendaciones que pueden ser útiles para Usted durante las obras de reparación y sustitución. AUTODOC no se responsabiliza por cualquier daño, detrimento y acto dañoso de la propiedad ocasionados durante las obras de reparación y sustitución como consecuencia del uso e interpretación incorrectos de la información proporcionada.

AUTODOC no se responsabiliza por cualesquier falta e imprecisión posibles en esta instrucción. La información proporcionada sirve exclusivamente para la familiarización y no puede sustituir la consulta de los especialistas.

AUTODOC no se responsabiliza por el uso incorrecto y de riesgo con daño del equipo de reparación, las herramientas y las piezas de recambio de coches. AUTODOC insiste en proceder con cuidado y seguir las normas de seguridad durante la realización de cualquier obra de reparación y sustitución. Recuerden que el uso de las piezas de recambio de mala calidad no le garantiza el nivel necesario de seguridad en las carreteras.

© Copyright 2023. Todos los contenidos de esta página web, especialmente textos, fotografías y gráficos, son protegidos por las leyes de copyright. Todos los derechos, entre los que se incluye la copia, divulgación a terceros, edición y traducción son propiedad de AUTODOC SE.