



Cómo cambiar: filtro de  
combustible - **VW**  
**Touran I (1T3)** | Guía de  
sustitución

## VÍDEO TUTORIAL SIMILAR



Este vídeo muestra el procedimiento de sustitución de una pieza similar en otro vehículo

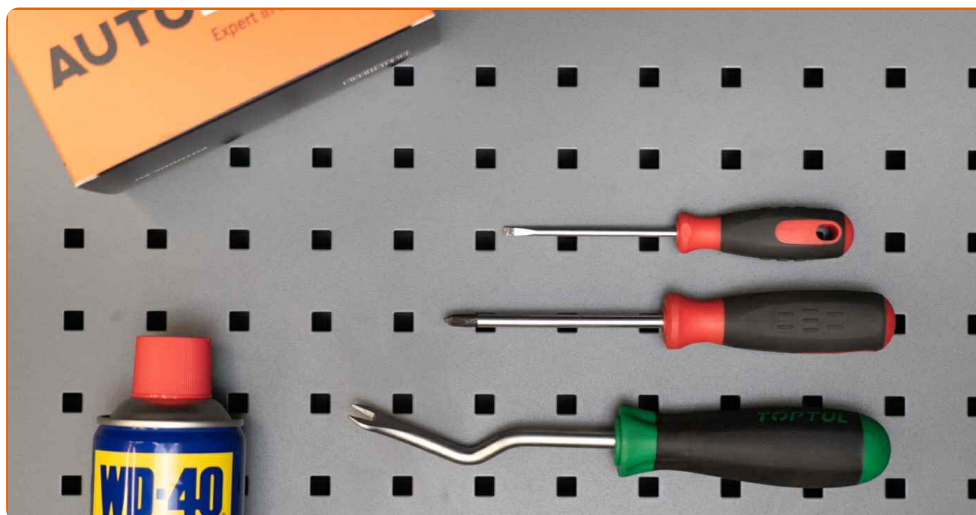
### ¡Importante!

Este procedimiento de sustitución puede ser utilizado para:  
VW Touran I (1T3) 1.4 TSI

Los pasos a efectuar pueden variar ligeramente dependiendo del diseño del vehículo.

Este tutorial ha sido creado basándose en el procedimiento de sustitución de una pieza de coche similar en: VW Caddy III Familiar (2KB, 2KJ, 2CB, 2CJ) 1.4

SUSTITUCIÓN: FILTRO DE COMBUSTIBLE - VW TOURAN I (1T3). HERRAMIENTAS QUE PODRÍA NECESITAR:



- Aerosol WD-40
- Destornillador philips
- Destornillador plano
- Contenedor de fluido
- Palanca

[Comprar herramientas](#)

Sustitución: filtro de combustible - VW Touran I (1T3). Los expertos de AUTODOC recomiendan:

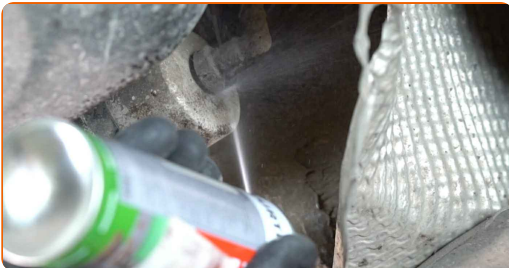
- Asegúrese de la suficiente ventilación del asiento de trabajo. Los vapores de combustible son venenosos.
- Todo el trabajo debería ser realizado con el motor parado.

## SUSTITUCIÓN: FILTRO DE COMBUSTIBLE - VW TOURAN I (1T3). SECUENCIA DE PASOS RECOMENDADA:

**1** Abra la puerta del tanque de combustible. Destornille el tapón de llenado de combustible.

**2** Eleve el coche utilizando un gato o colocándolo sobre un foso de inspección.

**3** Trate las sujeciones que sujetan los tubos al filtro de combustible. Use el aerosol WD-40.

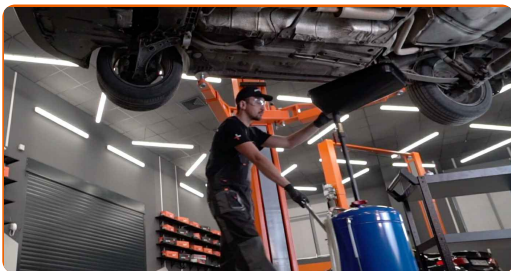


**4** Debilite la fijación del filtro de combustible. Utilice un destornillador Phillips.



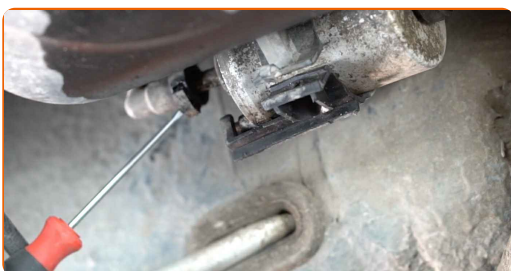
5

Prepare un recipiente para los fluidos.



6

Retire los retenedores de las sujeciones de los tubos del filtro de combustible. Utilice un destornillador plano. Separe los tubos del filtro de combustible.

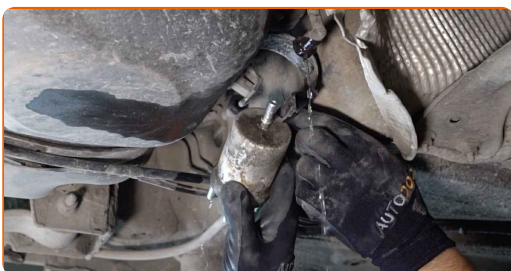


### Sustitución: filtro de combustible - VW Touran I (1T3). Consejo:

- ¡Tenga cuidado! El combustible podría fugarse de la carcasa del filtro y de las mangueras.

7

Saque el filtro de combustible. Coloque el cartucho del filtro viejo en el contenedor.



8

Instale el nuevo filtro de combustible.



Sustitución: filtro de combustible - VW Touran I (1T3). Los profesionales recomiendan:

- Recuerde, es importante no confundir los sitios de entrada y salida del filtro. Las agujas en el filtro indican la dirección del flujo de combustible.
- Durante la instalación, tenga cuidado para evitar que el polvo y la suciedad penetren en la carcasa del filtro de combustible.
- Procure siempre usar solamente filtros de calidad.

9

Fije los tubos al filtro de combustible. Instale los retenedores de las sujeciones de los tubos del filtro de combustible.



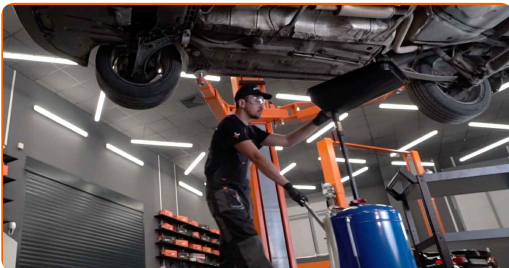
10

Apriete la fijación del filtro de combustible. Utilice un destornillador Phillips.



11

Retire el recipiente para fluidos del filtro de combustible.



12 Baje el automóvil.



13 Apriete el tapón de llenado de combustible. Cierre la puerta del tanque de combustible.

Sustitución: filtro de combustible - VW Touran I (1T3). Consejo de los expertos de AUTODOC:

- Antes de comenzar, encienda y apague el arranque varias veces. Esto debería realizarse para activar la bomba de combustible y hacer que bombee combustible a través del sistema de combustible.

14 Pongan en marcha el motor por unos minutos.

Sustitución: filtro de combustible - VW Touran I (1T3). AUTODOC recomienda:

- Con la finalidad de proteger el medio ambiente de la contaminación, asegúrese de desechar los filtros usados en los puntos de recogida especiales.

**¡BIEN HECHO!** 

**VER MÁS TUTORIALES**

## AUTODOC – LAS PIEZAS DE REPUESTO DE CALIDAD Y ASEQUIBLES ONLINE

APLICACIÓN PARA MÓVIL AUTODOC: ATRAPE GRANDES OFERTAS Y REALICE COMPRAS CÓMODAMENTE

**AUTODOC**  
APP

**Download**

Google play

App Store

**UNA ENORME SELECCIÓN DE PIEZAS DE REPUESTO PARA SU COCHE**

**FILTRO DE COMBUSTIBLE: UNA AMPLIA SELECCIÓN**

### **(i) RESPONSABILIDAD:**

El documento contiene sólo los consejos y las recomendaciones que pueden ser útiles para Usted durante las obras de reparación y sustitución. AUTODOC no se responsabiliza por cualquier daño, detrimento y acto dañoso de la propiedad ocasionados durante las obras de reparación y sustitución como consecuencia del uso e interpretación incorrectos de la información proporcionada.

AUTODOC no se responsabiliza por cualesquier falta e imprecisión posibles en esta instrucción. La información proporcionada sirve exclusivamente para la familiarización y no puede sustituir la consulta de los especialistas.

AUTODOC no se responsabiliza por el uso incorrecto y de riesgo con daño del equipo de reparación, las herramientas y las piezas de recambio de coches. AUTODOC insiste en proceder con cuidado y seguir las normas de seguridad durante la realización de cualquier obra de reparación y sustitución. Recuerden que el uso de las piezas de recambio de mala calidad no le garantiza el nivel necesario de seguridad en las carreteras.

© Copyright 2021. Todos los contenidos de esta página web, especialmente textos, fotografías y gráficos, son protegidos por las leyes de copyright. Todos los derechos, entre los que se incluye la copia, divulgación a terceros, edición y traducción son propiedad de AUTODOC GmbH.