



Cómo cambiar: correa
poli V - **VW Transporter
T5 Bus (7HB, 7HJ, 7EB,
7EJ, 7EF, 7EG, 7HF, 7EC)**
| Guía de sustitución

VÍDEO TUTORIAL SIMILAR



Este vídeo muestra el procedimiento de sustitución de una pieza similar en otro vehículo

¡Importante!

Este procedimiento de sustitución puede ser utilizado para:

VW Transporter T5 Bus (7HB, 7HJ, 7EB, 7EJ, 7EF, 7EG, 7HF, 7EC) 1.9 TDI, VW Transporter T5 Bus (7HB, 7HJ, 7EB, 7EJ, 7EF, 7EG, 7HF, 7EC) 2.0, VW Transporter T5 Bus (7HB, 7HJ, 7EB, 7EJ, 7EF, 7EG, 7HF, 7EC) 2.0 CNG

Los pasos a efectuar pueden variar ligeramente dependiendo del diseño del vehículo.

Este tutorial ha sido creado basándose en el procedimiento de sustitución de una pieza de coche similar en: VW Golf IV Hatchback (1J1) 1.6

**SUSTITUCIÓN: CORREA POLI V - VW TRANSPORTER T5
BUS (7HB, 7HJ, 7EB, 7EJ, 7EF, 7EG, 7HF, 7EC).
HERRAMIENTAS QUE PODRÍA NECESITAR:**



- Limpiador de frenos
- Grasa de cobre
- Llave de vaso n° 16
- Punta Torx T20
- Llave Combinada n.º 16
- Llave de impacto para llantas n.º 17
- Llave de trinquete
- Llave dinamométrica
- Llave giramachos
- Destornillador Plano
- Cubreguardabarros
- Cuñas para ruedas

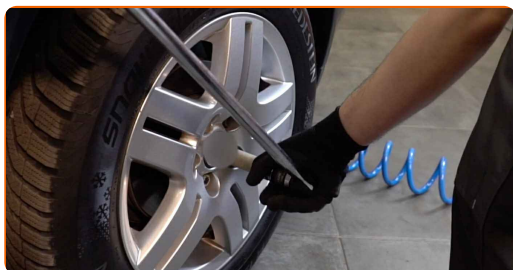
Comprar herramientas

Sustitución: correa poli V - VW Transporter T5 Bus (7HB, 7HJ, 7EB, 7EJ, 7EF, 7EG, 7HF, 7EC). Los expertos de AUTODOC recomiendan:

- Todo el trabajo debería ser realizado con el motor parado.

SUSTITUCIÓN: CORREA POLI V - VW TRANSPORTER T5 BUS (7HB, 7HJ, 7EB, 7EJ, 7EF, 7EG, 7HF, 7EC). REALICE LOS SIGUIENTES PASOS:

- 1 Abra la capota.
- 2 Utilice un protector de aletas para evitar daños en la pintura y en las partes de plástico del automóvil.
- 3 Asegure las ruedas con cuñas.
- 4 Afloje los pernos de fijación de la rueda. Utilice una llave de impacto para llanta # 17.



- 5 Eleve el coche utilizando un gato o colocándolo sobre un foso de inspección.

- 6 Desatornille los pernos de la rueda.

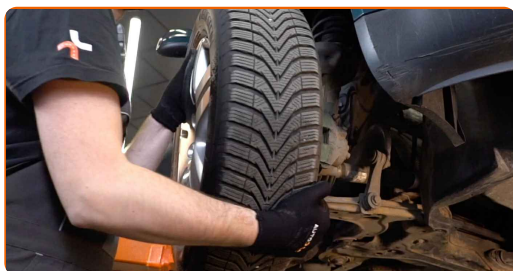


AUTODOC recomienda:

- ¡Advertencia! Con el fin de evitar lesiones, debe sostener la rueda mientras desenrosca los pernos de sujeción. VW Transporter T5 Bus (7HB, 7HJ, 7EB, 7EJ, 7EF, 7EG, 7HF, 7EC)

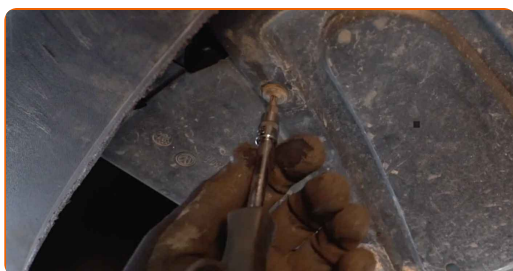
7

Retire la rueda.



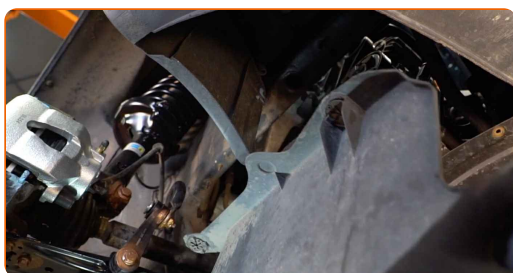
8

Afloje y deshaga las sujeciones de la cubierta inferior del cárter de aceite. Desatornille la sujeción de la cubierta lateral de plástico del motor. Utilice Torx T20. Utilice una llave de trinquete. Utilice un destornillador plano.



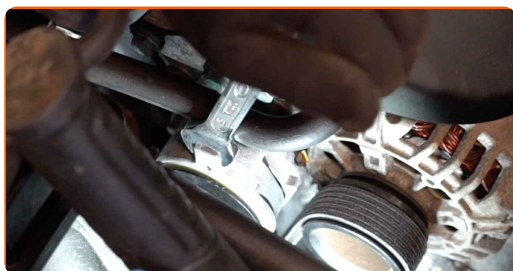
9

Retire la cubierta del cárter de aceite. Retire la cubierta lateral de plástico.



10

Tire hacia un lado la polea tensora de la correa acanalada en V. Usa una llave mixta del n.º 16.



11

Retire la correa acanalada en V.



12

Vuelva a colocar la polea tensora en su posición inicial.



Sustitución: correa poli V - VW Transporter T5 Bus (7HB, 7HJ, 7EB, 7EJ, 7EF, 7EG, 7HF, 7EC). Consejo de AUTODOC:

- Compruebe el estado de la polea tensora y del rodillo guía. Reemplácelos si fuera necesario.

13

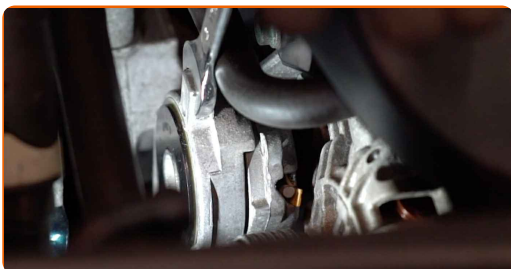
Instale la correa acanalada en V.



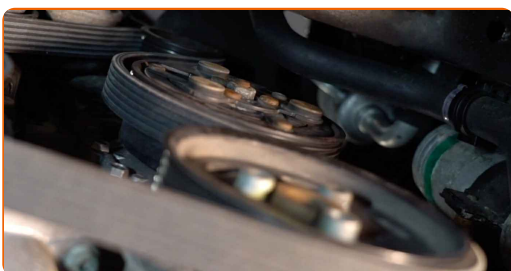
Sustitución: correa poli V - VW Transporter T5 Bus (7HB, 7HJ, 7EB, 7EJ, 7EF, 7EG, 7HF, 7EC). Consejo:

- Asegúrese de que la correa acanalada en V se adapta ajustadamente a todas las poleas.

- 14** Tire hacia un lado la polea tensora de la correa acanalada en V. Use un vaso de impacto del n.º 16. Utilice una llave giramachos.



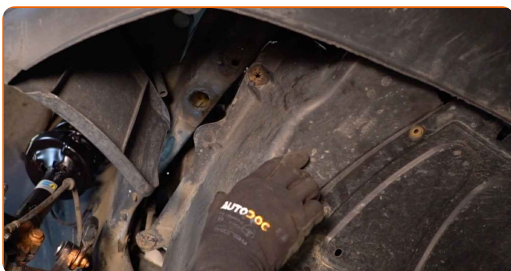
- 15** Coloque la correa acanalada en V en la polea tensora.



- 16** Vuelva a colocar la polea tensora en su posición inicial.



- 17** Instale el panel de plástico lateral. Vuelva a instalar la cubierta inferior del cárter de aceite.



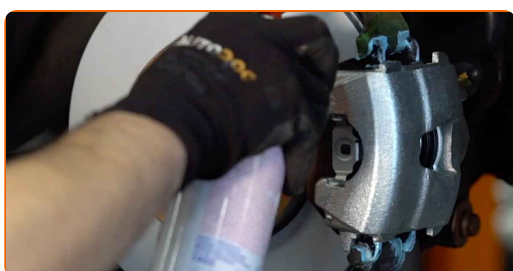
- 18** Atornille la sujeción de la cubierta lateral de plástico del motor. Apriete los sujetadores de la cubierta inferior del cárter de aceite. Utilice Torx T20. Utilice una llave de trinquete. Utilice un destornillador plano.



- 19** Trate la superficie donde el disco del freno entra en contacto con la llanta de la rueda. Use grasa de cobre.



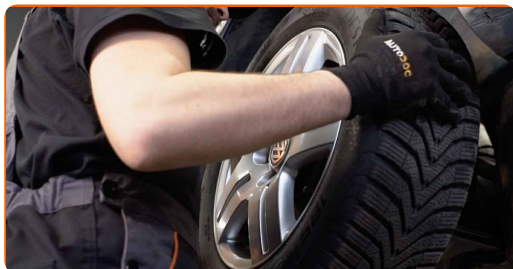
- 20** Limpie la superficie de la pinza del freno. Use un limpiador de frenos.



AUTODOC recomienda:

- Sustitución: correa poli V - VW Transporter T5 Bus (7HB, 7HJ, 7EB, 7EJ, 7EF, 7EG, 7HF, 7EC). Después de haber aplicado el spray, espere unos minutos.

21 Instale la rueda.



AUTODOC recomienda:

- ¡Importante! Sostenga la rueda mientras atornilla los pernos de sujeción. VW Transporter T5 Bus (7HB, 7HJ, 7EB, 7EJ, 7EF, 7EG, 7HF, 7EC)

22 Atornille los pernos de la rueda. Utilice una llave de impacto para llanta # 17.



23 Baje el automóvil y, manteniendo el orden cruzado, apriete los pernos de fijación de las ruedas. Utilice una llave dinamométrica. Apriételo a un par de 120 Nm.



24 Encienda el arranque. Esto es necesario para asegurarse de que el componente funciona correctamente.



25 Retire el protector de aletas del guardabarros.

26 Cierre la capota.

27 Retire los gatos y las cuñas.

¡BIEN HECHO! 

VER MÁS TUTORIALES

AUTODOC – LAS PIEZAS DE REPUESTO DE CALIDAD Y ASEQUIBLES ONLINE

APLICACIÓN PARA MÓVIL AUTODOC: ATRAPE GRANDES OFERTAS Y REALICE COMPRAS CÓMODAMENTE



UNA ENORME SELECCIÓN DE PIEZAS DE REPUESTO PARA SU COCHE

CORREA POLI V: UNA AMPLIA SELECCIÓN

(i) RESPONSABILIDAD:

El documento contiene sólo los consejos y las recomendaciones que pueden ser útiles para Usted durante las obras de reparación y sustitución. AUTODOC no se responsabiliza por cualquier daño, detrimento y acto dañoso de la propiedad ocasionados durante las obras de reparación y sustitución como consecuencia del uso e interpretación incorrectos de la información proporcionada.

AUTODOC no se responsabiliza por cualesquier falta e imprecisión posibles en esta instrucción. La información proporcionada sirve exclusivamente para la familiarización y no puede sustituir la consulta de los especialistas.

AUTODOC no se responsabiliza por el uso incorrecto y de riesgo con daño del equipo de reparación, las herramientas y las piezas de recambio de coches. AUTODOC insiste en proceder con cuidado y seguir las normas de seguridad durante la realización de cualquier obra de reparación y sustitución. Recuerden que el uso de las piezas de recambio de mala calidad no le garantiza el nivel necesario de seguridad en las carreteras.

© Copyright 2022. Todos los contenidos de esta página web, especialmente textos, fotografías y gráficos, son protegidos por las leyes de copyright. Todos los derechos, entre los que se incluye la copia, divulgación a terceros, edición y traducción son propiedad de AUTODOC GmbH.