



Cómo cambiar: cerradura
de puerta de la parte
delantera - **VW**

**Transporter V Camión
de plataforma / Chasis
(7JD, 7JE, 7JL, 7JY, 7JZ,
7FD) | Guía de sustitución**

VÍDEO TUTORIAL SIMILAR



Este vídeo muestra el procedimiento de sustitución de una pieza similar en otro vehículo

¡Importante!

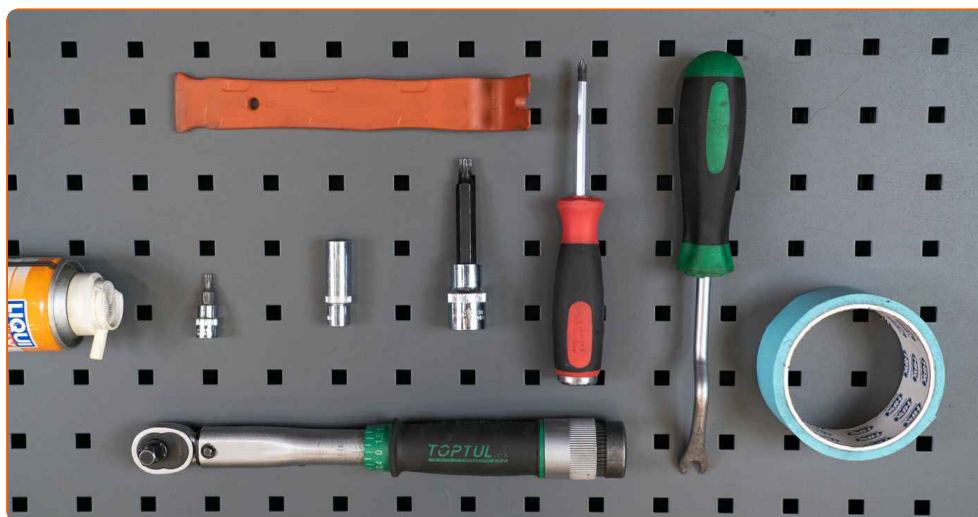
Este procedimiento de sustitución puede ser utilizado para:

VW Transporter V Camión de plataforma / Chasis (7JD, 7JE, 7JL, 7JY, 7JZ, 7FD) 1.9 TDI, VW Transporter V Camión de plataforma / Chasis (7JD, 7JE, 7JL, 7JY, 7JZ, 7FD) 2.5 TDI, VW Transporter V Camión de plataforma / Chasis (7JD, 7JE, 7JL, 7JY, 7JZ, 7FD) 2.0, VW Transporter V Camión de plataforma / Chasis (7JD, 7JE, 7JL, 7JY, 7JZ, 7FD) 3.2 V6, VW Transporter V Camión de plataforma / Chasis (7JD, 7JE, 7JL, 7JY, 7JZ, 7FD) 2.5 TDI 4motion, VW Transporter V Camión de plataforma / Chasis (7JD, 7JE, 7JL, 7JY, 7JZ, 7FD) 2.0 TDI, VW Transporter V Camión de plataforma / Chasis (7JD, 7JE, 7JL, 7JY, 7JZ, 7FD) 2.0 TDI 4motion, VW Transporter V Camión de plataforma / Chasis (7JD, 7JE, 7JL, 7JY, 7JZ, 7FD) 2.0 BiTDI, VW Transporter V Camión de plataforma / Chasis (7JD, 7JE, 7JL, 7JY, 7JZ, 7FD) 2.0 BiTDI 4motion, VW Transporter V Camión de plataforma / Chasis (7JD, 7JE, 7JL, 7JY, 7JZ, 7FD) 2.0 TSI

Los pasos a efectuar pueden variar ligeramente dependiendo del diseño del vehículo.

Por favor, tenga en cuenta que este tutorial ha sido creado basándose en el procedimiento de sustitución de esta pieza en un coche cuyo diseño es similar. Este tutorial ha sido creado basándose en el procedimiento de sustitución de una pieza de coche similar en: SEAT Leon Hatchback (1M1) 1.8 20V

**SUSTITUCIÓN: CERRADURA DE PUERTA - VW
TRANSPORTER V CAMIÓN DE PLATAFORMA / CHASIS
(7JD, 7JE, 7JL, 7JY, 7JZ, 7FD). HERRAMIENTAS QUE
PODRÍA NECESITAR:**



- Spray para electrónica
- Llave dinamométrica
- Punta Torx T20
- Llave de vaso n° 10
- Vaso Punta XZN n° 8
- Llave de trinquete
- Cinta de pintor
- Destornillador Philips
- Herramienta de extracción de clips
- Herramienta para molduras de plástico

Comprar herramientas

Sustitución: cerradura de puerta - VW Transporter V Camión de plataforma / Chasis (7JD, 7JE, 7JL, 7JY, 7JZ, 7FD). Los profesionales recomiendan:

- El procedimiento para sustituir las cerraduras de las puertas delanteras derecha e izquierda es idéntico.
- Por favor, tenga en cuenta: todos los trabajos en el coche - VW Transporter V Camión de plataforma / Chasis (7JD, 7JE, 7JL, 7JY, 7JZ, 7FD) - deberían ser efectuados con el motor apagado.

LLEVE A CABO LA SUSTITUCIÓN MANTENIENDO EL SIGUIENTE ORDEN:

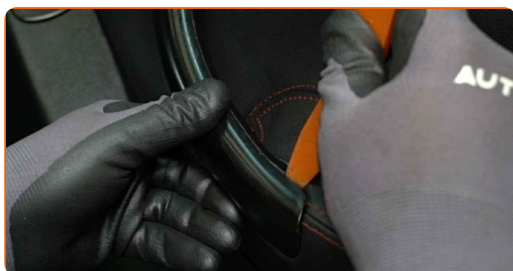
1

Abra la puerta del coche.



2

Separe el embellecedor de la manija de la puerta. Utilice una herramienta de recorte de plástico.

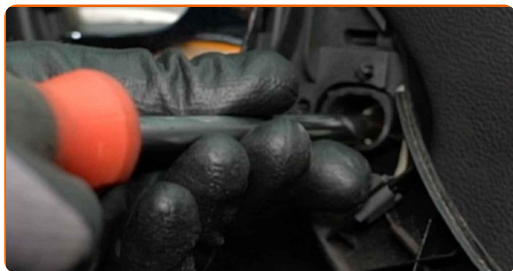


Sustitución: cerradura de puerta - VW Transporter V Camión de plataforma / Chasis (7JD, 7JE, 7JL, 7JY, 7JZ, 7FD). AUTODOC recomienda:

- No aplique fuerza excesiva al retirar la pieza. Ya que de lo contrario, podría dañarla.

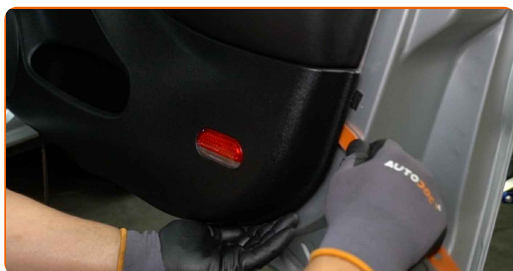
3

Desenrosque las sujeciones del panel de la puerta. Utilice un destornillador Phillips.



4

Separe el panel de la puerta. Utilice una herramienta de recorte de plástico.

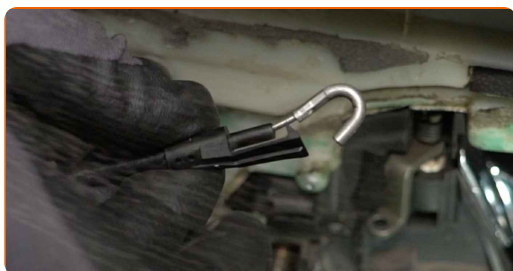


AUTODOC recomienda:

- Sustitución: cerradura de puerta - VW Transporter V Camión de plataforma / Chasis (7JD, 7JE, 7JL, 7JY, 7JZ, 7FD). No aplique una fuerza excesiva al retirar la pieza, ya que esto podría dañarla.

5

Desconecte el cable del actuador de la cerradura de la puerta.

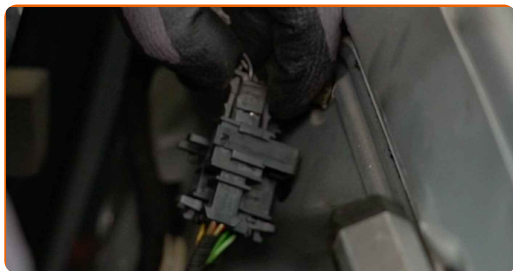


6

Separe el conector de la bombilla.



7 Desconecte el conector del altavoz.

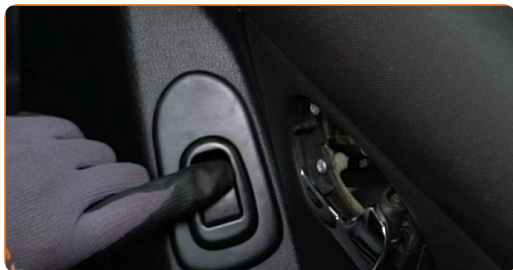


8 Retire las cubiertas de las sujeciones del elevavinas. Utilice una herramienta de recorte de plástico.



9 Encienda el arranque.

10 Baje el cristal de la ventana.



AUTODOC recomienda:

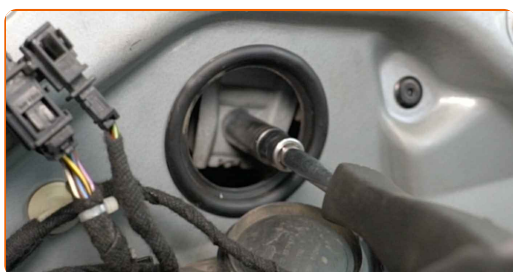
- Continúe bajando el cristal de la ventana hasta que sus sujeciones sean visibles.

11 Apague el arranque.

12 Desconecte el conector del módulo del interruptor del elevallunas eléctrico.



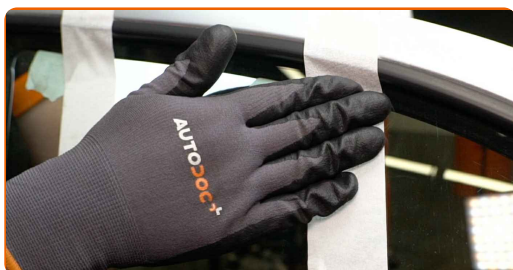
13 Desenrosque las sujeciones del cristal de la ventana. Use un vaso de impacto del n.º 10. Utilice una llave de trinquete.



Sustitución: cerradura de puerta - VW Transporter V Camión de plataforma / Chasis (7JD, 7JE, 7JL, 7JY, 7JZ, 7FD). Consejo:

- Con el fin de evitar lesiones, sujete el cristal cuando desenrosque las sujeciones.

14 Eleve el vidrio de la ventana hasta el tope y asegúrelo al marco de la puerta con cinta de pintor.

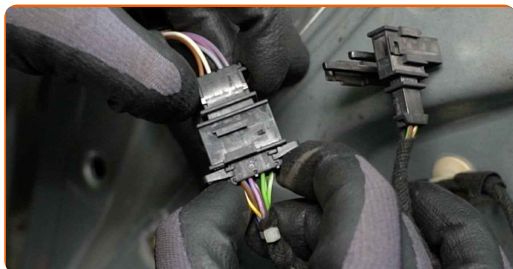


AUTODOC recomienda:

- Para evitar lesiones, sujete el cristal cuando lo esté elevando.

15

Desconecte el conector del interruptor de los espejos retrovisores eléctricos.



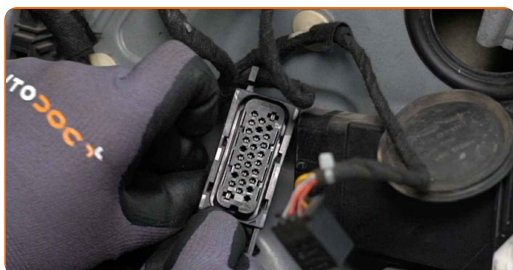
16

Desconecte el conector del altavoz.



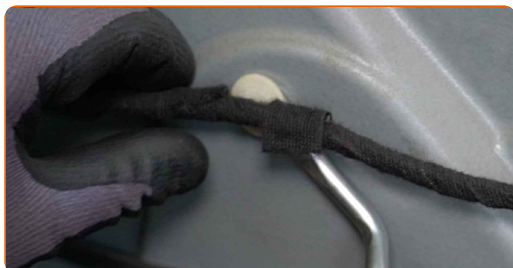
17

Separe el conector del elevalunas eléctrico.

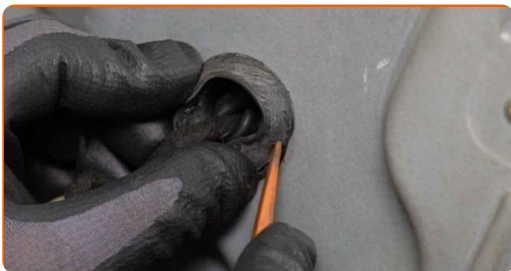


18

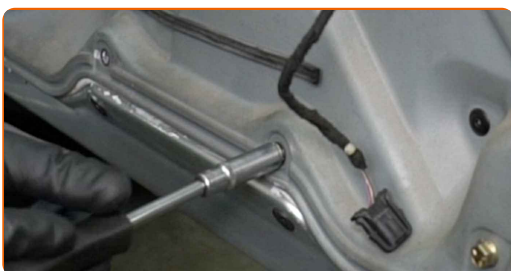
Separe el juego de cables del elevalunas eléctrico. Utilice una herramienta de extracción de clips.



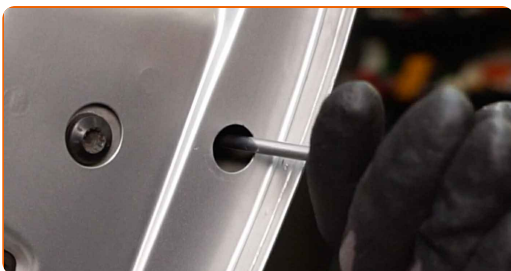
19 Retire las cubiertas del panel de la puerta. Utilice una herramienta de recorte de plástico.



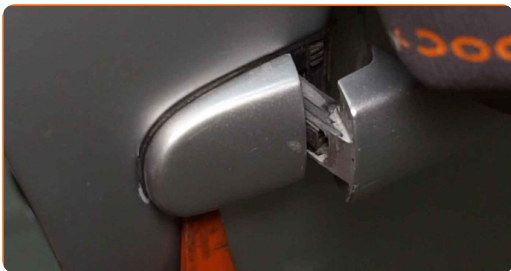
20 Desenrosque las sujeciones del panel de la puerta. Use un vaso de impacto del n.º 10. Utilice una llave de trinquete.



21 Desenrosque la sujeción exterior de la manija de la puerta. Utilice Torx T20. Utilice una llave de trinquete.



22 Retire la cubierta de la sujeción exterior de la manija de la puerta. Utilice una herramienta de recorte de plástico.



Sustitución: cerradura de puerta - VW Transporter V Camión de plataforma / Chasis (7JD, 7JE, 7JL, 7JY, 7JZ, 7FD). Consejo de los expertos de AUTODOC:

- No aplique fuerza excesiva al retirar la pieza. Ya que de lo contrario, podría dañarla.

23 Desenrosque las sujeciones de la cerradura de la puerta. Utilice las puntas XZN #8. Utilice una llave de trinquete.



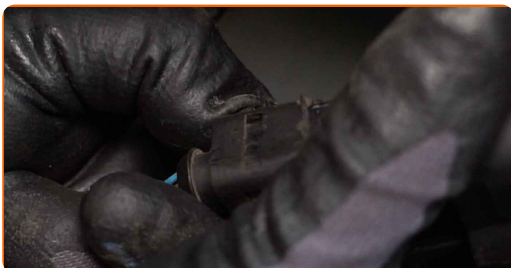
24 Retire el panel de la puerta junto con el varillaje del regulador de la ventana.



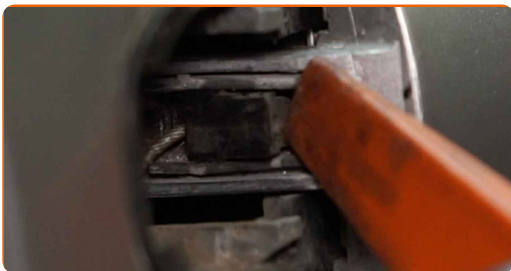
AUTODOC recomienda:

- Sustitución: cerradura de puerta - VW Transporter V Camión de plataforma / Chasis (7JD, 7JE, 7JL, 7JY, 7JZ, 7FD). Para evitar causar daños a la pieza al retirarla, no aplique una fuerza excesiva.

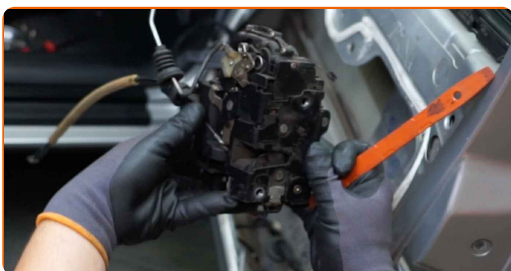
25 Separe el conector de la cerradura de la puerta.



26 Retire el cable de bloqueo de la manija. Utilice una herramienta de recorte de plástico.



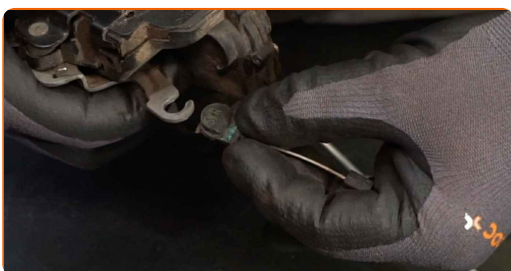
27 Retire la cerradura de la puerta.



AUTODOC recomienda:

- No aplique fuerza excesiva al retirar la pieza. Ya que de lo contrario, podría dañarla.

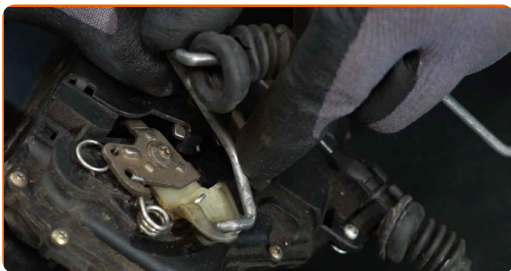
28 Retire el cable de bloqueo de la manija.



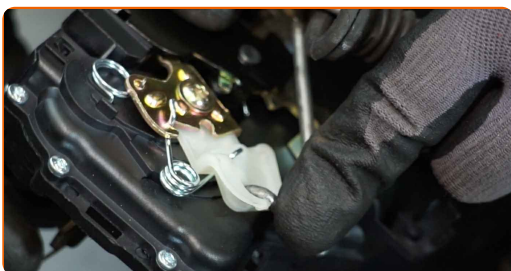
29 Instale el cable de bloqueo de la manija.



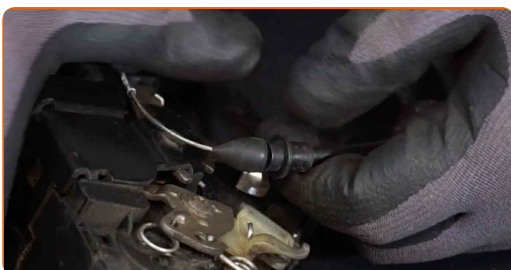
30 Retire la varilla de la cerradura de puerta.



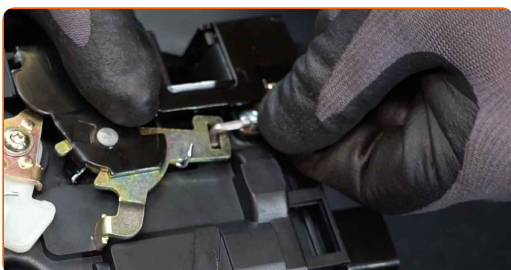
31 Instale la varilla de la cerradura de la puerta en la nueva cerradura.



32 Retire el cable de bloqueo de la manija.



33 Instale el cable de bloqueo de la manija.



34 Instale la nueva cerradura.

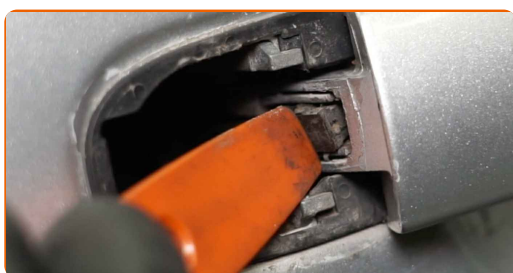


Sustitución: cerradura de puerta - VW Transporter V Camión de plataforma / Chasis (7JD, 7JE, 7JL, 7JY, 7JZ, 7FD). Los expertos de AUTODOC recomiendan:

- Al realizar la instalación, no aplique fuerza excesiva para evitar causar daños en la pieza.

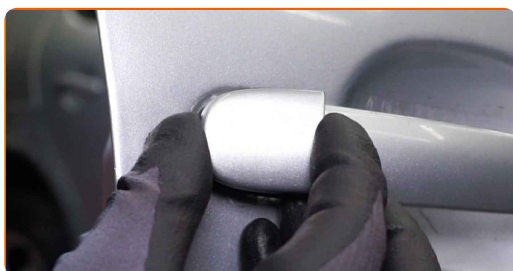
35

Instale el cable de bloqueo de la manija. Utilice una herramienta de recorte de plástico.



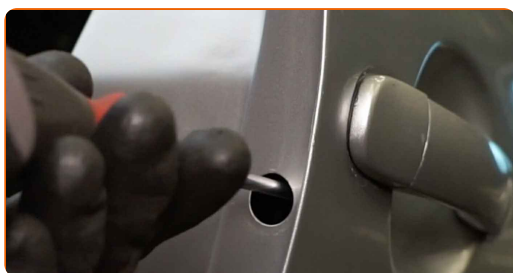
36

Instale la cubierta de la sujeción exterior de la manija de la puerta.



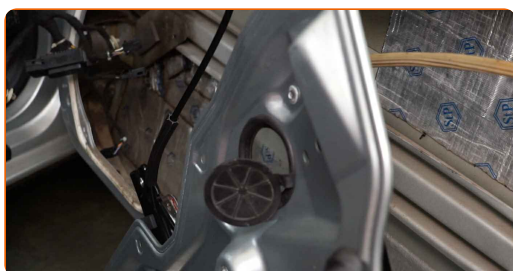
37

Atornille la sujeción exterior de la manija de la puerta. Utilice Torx T20. Utilice una llave de trinquete.

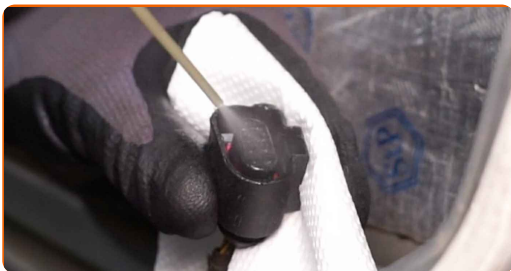


38

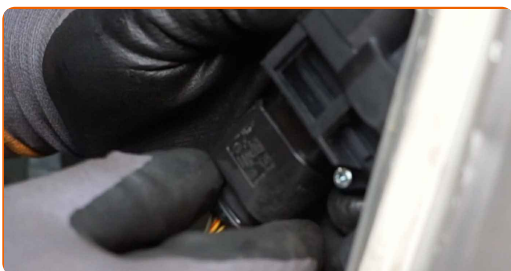
Instale el panel de la puerta junto con el varillaje del regulador de la ventana.



39 Trate el conector de la cerradura de la puerta. Utilice grasa dieléctrica.



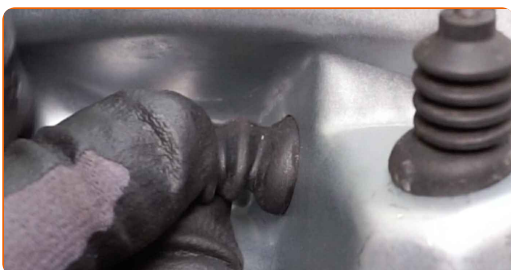
40 Una el conector de la cerradura de la puerta.



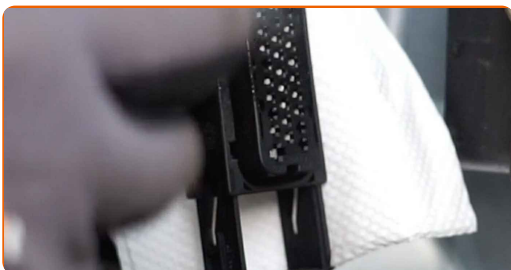
41 Atornille las sujeciones del panel de la puerta. Use un vaso de impacto del n.º 10. Utilice una llave de trinquete.



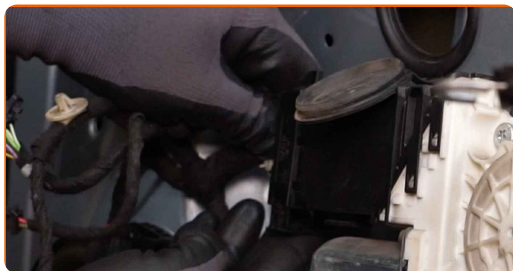
42 Instale las cubiertas del panel de la puerta.



43 Trate el conector del módulo del elevavinas eléctrico. Utilice grasa dieléctrica.



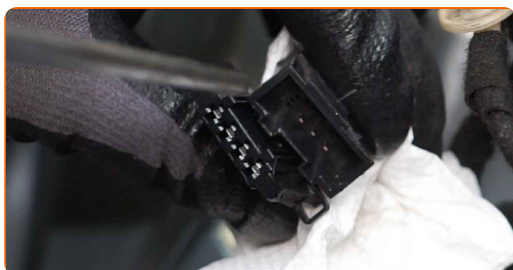
44 Una el conector del elevallunas eléctrico.



45 Trate los conectores de los altavoces. Utilice grasa dieléctrica.

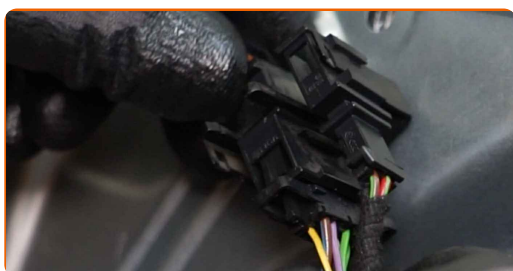


46 Trate el conector del interruptor del espejo eléctrico. Utilice grasa dieléctrica.



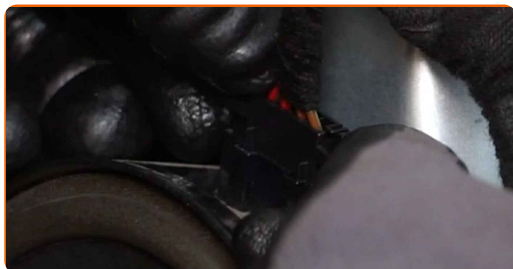
47 Trate el conector del módulo del interruptor del elevallunas eléctrico. Utilice grasa dieléctrica.

48 Fije el conector del ajustador del espejo a la puerta.



49

Conecte el conector del altavoz.

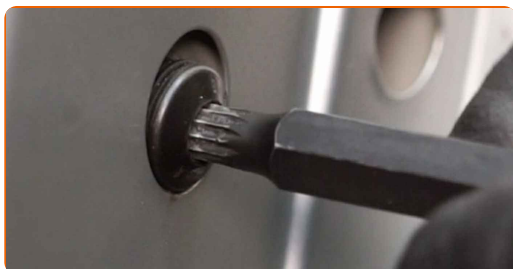


50

Trate el conector de la bombilla. Utilice grasa dieléctrica.

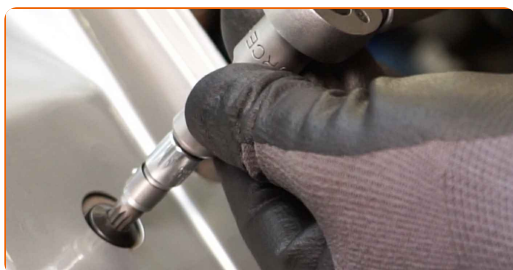
51

Enrosque las sujeciones de la cerradura de la puerta. Utilice las puntas XZN #8. Utilice una llave de trinquete.



52

Apriete las sujeciones de la cerradura de la puerta. Utilice las puntas XZN #8. Utilice una llave dinamométrica. Apriételo a un par de 20 Nm.

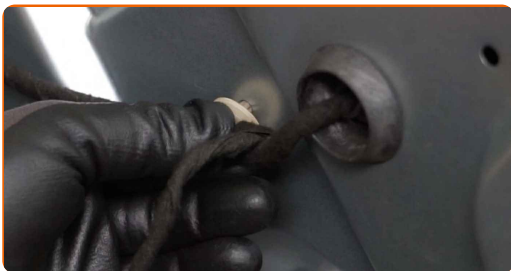


53

Apriete las sujeciones del panel de la puerta. Use un vaso de impacto del n.º 10. Utilice una llave dinamométrica. Apriételo a un par de 8 Nm.



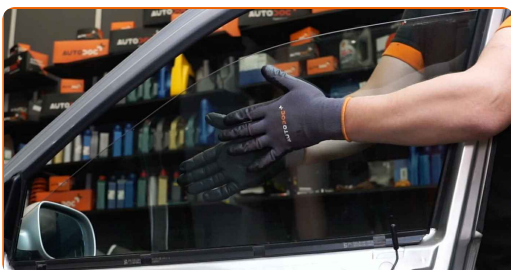
54 Una el juego de cables del elevavinas eléctrico.



55 Retire la cinta de pintor.



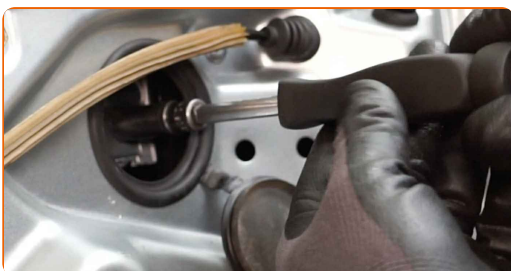
56 Baje el vidrio de la ventana e instálelo en su asiento de montaje en el mecanismo del elevavinas.



AUTODOC recomienda:

- Para evitar lesiones, sujete el vidrio cuando lo esté bajando.

57 Atornille las sujeciones del cristal de la ventana. Use un vaso de impacto del n.º 10. Utilice una llave de trinquete.

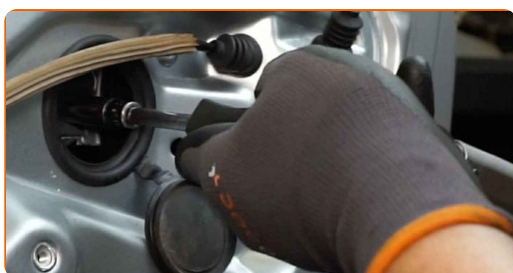


Sustitución: cerradura de puerta - VW Transporter V Camión de plataforma / Chasis (7JD, 7JE, 7JL, 7JY, 7JZ, 7FD). Consejo de AUTODOC:

- Con el fin de evitar lesiones, sujete el cristal cuando esté atornillando las sujeciones.

58

Apriete las sujeciones del cristal de la ventana. Use un vaso de impacto del n.º 10. Utilice una llave dinamométrica. Apriételo a un par de 6 Nm.

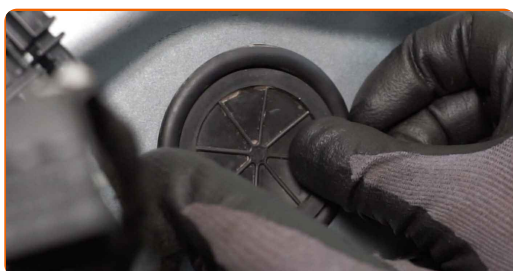


Sustitución: cerradura de puerta - VW Transporter V Camión de plataforma / Chasis (7JD, 7JE, 7JL, 7JY, 7JZ, 7FD). Consejo:

- No aplique demasiada fuerza al apretar las sujeciones. Un apriete excesivo podría dañar el vidrio.

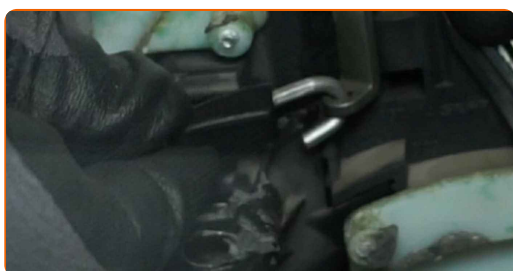
59

Instale las cubiertas en las sujeciones del elevallunas.

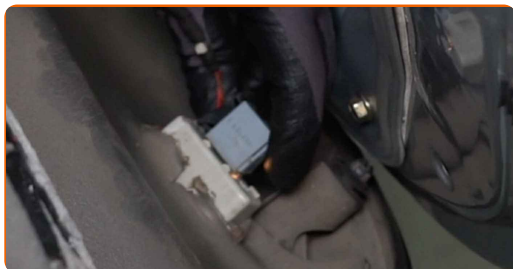


60

Una el cable del actuador de la cerradura de la puerta.



61 Sujete el conector de la bombilla.



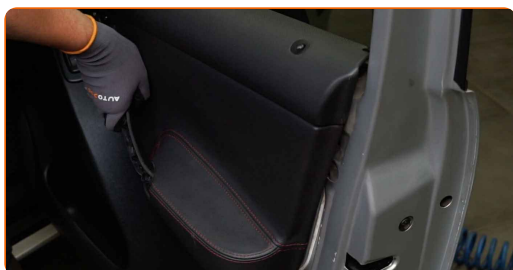
62 Conecte el conector del módulo del interruptor del elevavinas eléctrico.



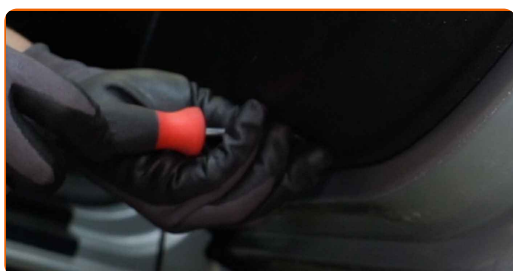
63 Conecte el conector del altavoz.



64 Vuelva a instalar el panel de la puerta.

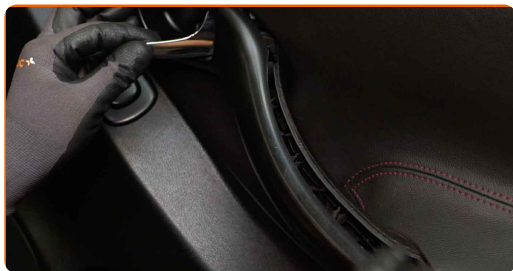


65 Atornille las sujeciones del panel de la puerta. Utilice un destornillador Phillips.

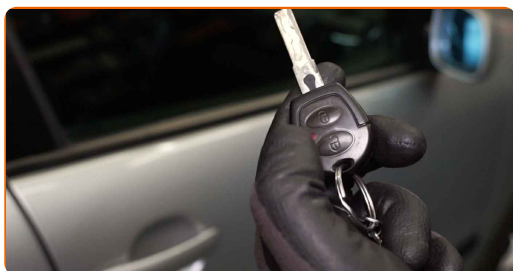


66

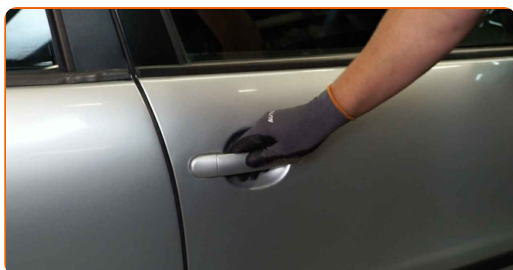
Una el embellecedor de la manija de la puerta.

**67**

Compruebe que la cerradura de la puerta funciona correctamente.

**68**

Cierre la puerta del coche.

**¡BIEN HECHO!** **VER MÁS TUTORIALES**

AUTODOC – LAS PIEZAS DE REPUESTO DE CALIDAD Y ASEQUIBLES ONLINE

APLICACIÓN PARA MÓVIL AUTODOC: ATRAPE GRANDES OFERTAS Y REALICE COMPRAS CÓMODAMENTE



+ AUTODOC

GET IT ON  **Google Play**

 **Download on the App Store**

Download

UNA ENORME SELECCIÓN DE PIEZAS DE REPUESTO PARA SU COCHE

CERRADURA DE PUERTA: UNA AMPLIA SELECCIÓN

RESPONSABILIDAD:

El documento contiene sólo los consejos y las recomendaciones que pueden ser útiles para Usted durante las obras de reparación y sustitución. AUTODOC no se responsabiliza por cualquier daño, detrimento y acto dañoso de la propiedad ocasionados durante las obras de reparación y sustitución como consecuencia del uso e interpretación incorrectos de la información proporcionada.

AUTODOC no se responsabiliza por cualesquier falta e imprecisión posibles en esta instrucción. La información proporcionada sirve exclusivamente para la familiarización y no puede sustituir la consulta de los especialistas.

AUTODOC no se responsabiliza por el uso incorrecto y de riesgo con daño del equipo de reparación, las herramientas y las piezas de recambio de coches. AUTODOC insiste en proceder con cuidado y seguir las normas de seguridad durante la realización de cualquier obra de reparación y sustitución. Recuerden que el uso de las piezas de recambio de mala calidad no le garantiza el nivel necesario de seguridad en las carreteras.

© Copyright 2023. Todos los contenidos de esta página web, especialmente textos, fotografías y gráficos, son protegidos por las leyes de copyright. Todos los derechos, entre los que se incluye la copia, divulgación a terceros, edición y traducción son propiedad de AUTODOC SE.