



Cómo cambiar:
amortiguadores de la
parte trasera - **VW**
Transporter VI Camión
de plataforma / Chasis
(SFD, SFE, SFL, SFZ) |
Guía de sustitución

VÍDEO TUTORIAL SIMILAR



Este vídeo muestra el procedimiento de sustitución de una pieza similar en otro vehículo

¡Importante!

Este procedimiento de sustitución puede ser utilizado para:

VW Transporter VI Camión de plataforma / Chasis (SFD, SFE, SFL, SFZ) 2.0 TDI, VW Transporter VI Camión de plataforma / Chasis (SFD, SFE, SFL, SFZ) 2.0 TDI 4motion

Los pasos a efectuar pueden variar ligeramente dependiendo del diseño del vehículo.

Este tutorial ha sido creado basándose en el procedimiento de sustitución de una pieza de coche similar en: VW Multivan V (7HM, 7HN, 7HF, 7EF, 7EM, 7EN) 1.9 TDI

SUSTITUCIÓN: AMORTIGUADORES - VW TRANSPORTER VI CAMIÓN DE PLATAFORMA / CHASIS (SFD, SFE, SFL, SFZ). HERRAMIENTAS USTED NECESITA:



- Cepillo de alambre
- Aerosol WD-40
- Limpiador de frenos
- Grasa cerámica
- Grasa de cobre
- Llave dinamométrica
- Llave Combinada n.º 21
- Llave de vaso n.º 18
- Llave de vaso n.º 21
- Llave de impacto para llantas n.º 19
- Llave de trinquete
- Gato de transmisión hidráulica
- Cuñas para ruedas

Comprar herramientas

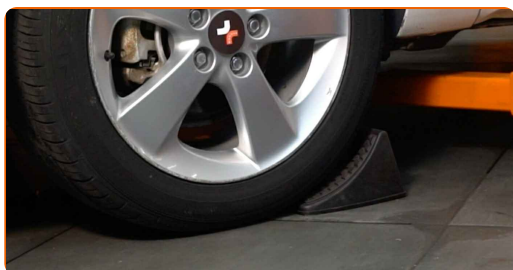
Sustitución: amortiguadores - VW Transporter VI Camión de plataforma / Chasis (SFD, SFE, SFL, SFZ). Los expertos de AUTODOC recomiendan:

- Ambos amortiguadores de la suspensión trasera deberían ser sustituidos simultáneamente.
- El procedimiento de reemplazo es idéntico para los amortiguadores izquierdo y derecho de la suspensión trasera.
- Por favor, tenga en cuenta: todos los trabajos en el coche - VW Transporter VI Camión de plataforma / Chasis (SFD, SFE, SFL, SFZ) - deberían ser efectuados con el motor apagado.

LLEVE A CABO LA SUSTITUCIÓN MANTENIENDO EL SIGUIENTE ORDEN:

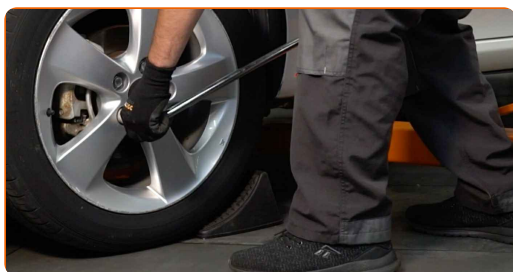
1

Asegure las ruedas con cuñas.



2

Afloje los pernos de fijación de la rueda. Utilice una llave de impacto para llanta # 19.



3

Levante la parte trasera del automóvil y fije la posición sobre los pedestales.

4 Desatornille los pernos de la rueda.



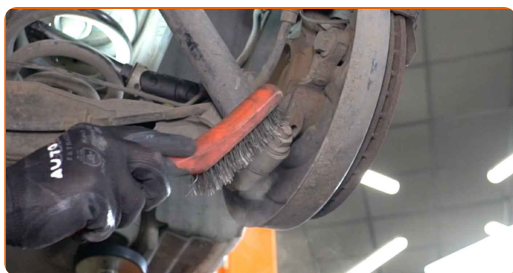
AUTODOC recomienda:

- ¡Advertencia! Con el fin de evitar lesiones, debe sostener la rueda mientras desenrosca los pernos de sujeción. VW Transporter VI Camión de plataforma / Chasis (SFD, SFE, SFL, SFZ)

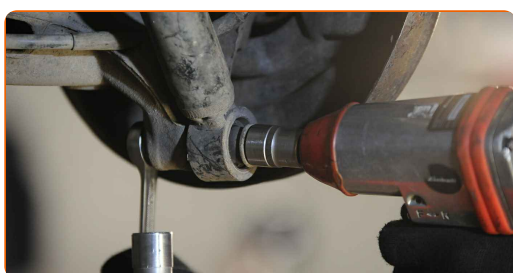
5 Retire la rueda.



6 Limpie las sujeciones del amortiguador. Use un cepillo de alambre. Use el aerosol WD-40.



7 Destornille la fijación inferior del amortiguador. Usa una llave mixta del n.º 21. Use un vaso de impacto del n.º 21. Utilice una llave de trinquete.



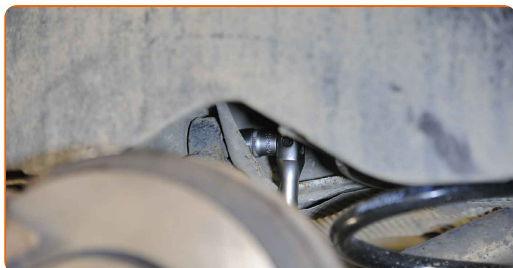
8 Apuntale el brazo. Utilice un gato de transmisión hidráulica.



9 Retire el perno de sujeción.



10 Destornille la fijación superior del amortiguador. Use un vaso de impacto del n.º 18. Utilice una llave de trinquete.



11 Retire el perno de sujeción.

AUTODOC recomienda:

- ¡Importante! Sostenga el amortiguador mientras desenrosca los pernos de sujeción. VW Transporter VI Camión de plataforma / Chasis (SFD, SFE, SFL, SFZ)

12 Saque el amortiguador.



13 Limpie los asientos de montaje del amortiguador. Use un cepillo de alambre. Use el aerosol WD-40.



Sustitución: amortiguadores - VW Transporter VI Camión de plataforma / Chasis (SFD, SFE, SFL, SFZ). Consejo de AUTODOC:

- Antes de instalar el amortiguador nuevo, asegúrese de bombear el detalle a mano 3–5 veces.

14 Disponga el amortiguador nuevo en el arco de rueda y fíjelo.



15 Instale los pernos de sujeción.



AUTODOC recomienda:

- ¡Importante! Sostenga el amortiguador mientras atornilla los pernos de sujeción.
VW Transporter VI Camión de plataforma / Chasis (SFD, SFE, SFL, SFZ)
- Para apretar las sujeciones correctamente, debe elevar con un gato los componentes de la suspensión hasta su posición de trabajo.

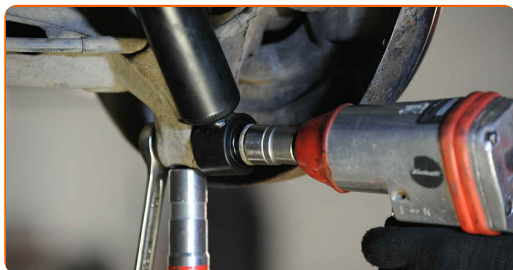
16 Apriete la fijación superior del amortiguador. Use un vaso de impacto del n.º 18. Utilice una llave dinamométrica. Apriételo a un par de 80 Nm.+90°



AUTODOC recomienda:

- ¡Importante! Asegúrese de utilizar elementos de sujeción nuevos.

17 Apriete la fijación inferior del amortiguador. Usa una llave mixta del n.º 21. Use un vaso de impacto del n.º 21. Utilice una llave dinamométrica. Apriételo a un par de 120 Nm.+90°



AUTODOC recomienda:

- ¡Importante! Asegúrese de utilizar elementos de sujeción nuevos.

18

Quite la cazoleta de por debajo de la palanca.



AUTODOC recomienda:

- Sustitución: amortiguadores - VW Transporter VI Camión de plataforma / Chasis (SFD, SFE, SFL, SFZ). Descienda el gato de transmisión de forma suave, sin sacudidas, para evitar causar daños a los componentes y mecanismos.

19

Trate las sujeciones del amortiguador. Use grasa de cobre.

20

Limpie el asiento de montaje de la llanta de la rueda. Use un cepillo de alambre.

21

Trate la superficie donde el disco del freno entra en contacto con la llanta de la rueda. Utilice grasa cerámica.



22

Limpie la superficie de la pinza del freno. Use un limpiador de frenos.



AUTODOC recomienda:

- Sustitución: amortiguadores - VW Transporter VI Camión de plataforma / Chasis (SFD, SFE, SFL, SFZ). Después de haber aplicado el spray, espere unos minutos.

23

Instale la rueda.



AUTODOC recomienda:

- ¡Advertencia! Para evitar lesiones, debe sostener la rueda mientras atornilla los pernos de sujeción del coche. VW Transporter VI Camión de plataforma / Chasis (SFD, SFE, SFL, SFZ)

24

Atornille los pernos de la rueda. Utilice una llave de impacto para llanta # 19.



25

Baje el automóvil y, manteniendo el orden cruzado, apriete los pernos de fijación de las ruedas. Utilice una llave de impacto para llanta # 19. Utilice una llave dinamométrica. Apriételo a un par de 180 Nm.



26

Retire los gatos y las cuñas.



¡BIEN HECHO! 

VER MÁS TUTORIALES

AUTODOC – LAS PIEZAS DE REPUESTO DE CALIDAD Y ASEQUIBLES ONLINE

APLICACIÓN PARA MÓVIL AUTODOC: ATRAPE GRANDES OFERTAS Y REALICE COMPRAS CÓMODAMENTE



+ AUTODOC

GET IT ON **Google Play**

Download on the **App Store**

Download

UNA ENORME SELECCIÓN DE PIEZAS DE REPUESTO PARA SU COCHE

AMORTIGUADORES: UNA AMPLIA SELECCIÓN

RESPONSABILIDAD:

El documento contiene sólo los consejos y las recomendaciones que pueden ser útiles para Usted durante las obras de reparación y sustitución. AUTODOC no se responsabiliza por cualquier daño, detrimento y acto dañoso de la propiedad ocasionados durante las obras de reparación y sustitución como consecuencia del uso e interpretación incorrectos de la información proporcionada.

AUTODOC no se responsabiliza por cualesquier falta e imprecisión posibles en esta instrucción. La información proporcionada sirve exclusivamente para la familiarización y no puede sustituir la consulta de los especialistas.

AUTODOC no se responsabiliza por el uso incorrecto y de riesgo con daño del equipo de reparación, las herramientas y las piezas de recambio de coches. AUTODOC insiste en proceder con cuidado y seguir las normas de seguridad durante la realización de cualquier obra de reparación y sustitución. Recuerden que el uso de las piezas de recambio de mala calidad no le garantiza el nivel necesario de seguridad en las carreteras.

© Copyright 2023. Todos los contenidos de esta página web, especialmente textos, fotografías y gráficos, son protegidos por las leyes de copyright. Todos los derechos, entre los que se incluye la copia, divulgación a terceros, edición y traducción son propiedad de AUTODOC SE.