



Cómo cambiar:
amortiguador de
maletero - **Mercedes**
Vito W638 | Guía de
sustitución

VIDEO TUTORIAL



¡Importante!

Este procedimiento de sustitución puede ser utilizado para:

MERCEDES-BENZ Vito Bus (W638) 108 D 2.3 (638.164), MERCEDES-BENZ Vito Bus (W638) 110 TD 2.3 (638.174), MERCEDES-BENZ Vito Bus (W638) 113 2.0 (638.114, 638.194), MERCEDES-BENZ Clase V (W638/2) V 230 TD (638.274), MERCEDES-BENZ Clase V (W638/2) V 230 (638.234, 638.294), MERCEDES-BENZ Vito Bus (W638) 114 2.3 (638.134, 638.194), MERCEDES-BENZ Clase V (W638/2) V 280 (638.244, 638.294), MERCEDES-BENZ Clase V (W638/2) V 200 (638.214, 638.294), MERCEDES-BENZ Vito Furgón (W638) 108 D 2.3 (638.064, 638.068), MERCEDES-BENZ Vito Furgón (W638) 110 D 2.3 (638.074, 638.078), MERCEDES-BENZ Vito Furgón (W638) 113 2.0 (638.014, 638.094), MERCEDES-BENZ Vito Furgón (W638) 114 2.3 (638.034, 638.094), MERCEDES-BENZ Clase V (W638/2) V 200 CDI (638.294), MERCEDES-BENZ Clase V (W638/2) V 220 CDI (638.294), MERCEDES-BENZ Vito Bus (W638) 108 CDI 2.2 (638.194), (+ 5)

Los pasos a efectuar pueden variar ligeramente dependiendo del diseño del vehículo.

SUSTITUCIÓN: AMORTIGUADOR DE MALETERO -
MERCEDES VITO W638. LISTA DE LAS HERRAMIENTAS
QUE VA A NECESITAR:



• Destornillador Plano

• Gato de transmisión hidráulica

COMPRAR HERRAMIENTAS

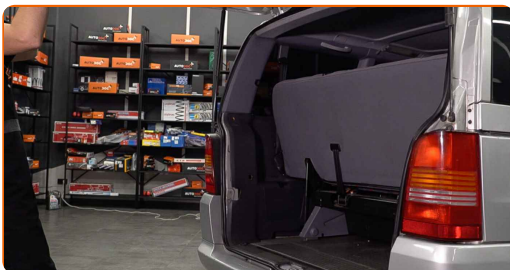
Sustitución: amortiguador de maletero - Mercedes Vito W638. Los expertos de AUTODOC recomiendan:

- Los amortiguadores de gas derecho e izquierdo de la puerta del maletero deben reemplazarse simultáneamente.
- El procedimiento de reemplazo es idéntico para los amortiguadores de gas derecho e izquierdo de la puerta del maletero.
- Todo el trabajo debería ser realizado con el motor parado.

SUSTITUCIÓN: AMORTIGUADOR DE MALETERO - MERCEDES VITO W638. SECUENCIA DE PASOS RECOMENDADA:

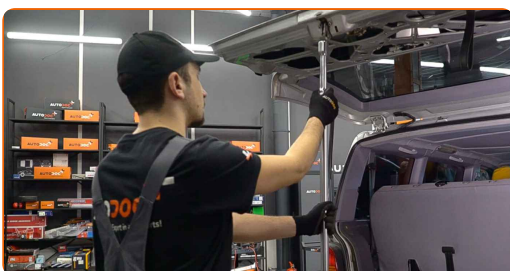
1

Abra la tapa del maletero.



2

Sostenga la puerta del maletero. Utilice un gato de transmisión hidráulica.



3

Libere el anillo de seguridad que conecta el amortiguador de gas a la carrocería del automóvil. Utilice un destornillador plano.



4

Libere el anillo de seguridad que conecta el amortiguador de gas a la puerta del maletero. Utilice un destornillador plano.



AUTODOC recomienda:

- Para evitar lesiones, asegúrese de sostener la puerta del maletero mientras desmonta los amortiguadores de gas.

5

Retire el amortiguador de gas de la puerta del maletero.



6

Instale el nuevo amortiguador de gas de la puerta del maletero.

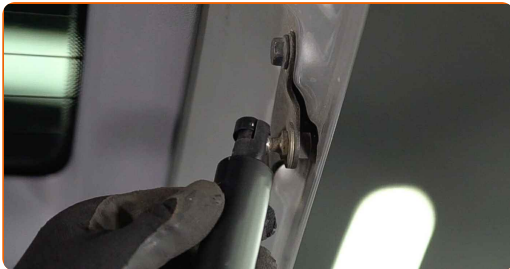


Sustitución: amortiguador de maletero - Mercedes Vito W638. Los profesionales recomiendan:

- Para evitar lesiones, asegúrese de sostener la puerta del maletero mientras desmonta los amortiguadores de gas.

7

Haga encajar la arandela de ajuste que conecta el amortiguador de gas a la puerta del maletero.



8

Haga encajar la arandela de ajuste que conecta el amortiguador de gas a la carrocería del automóvil. Utilice un destornillador plano.



9

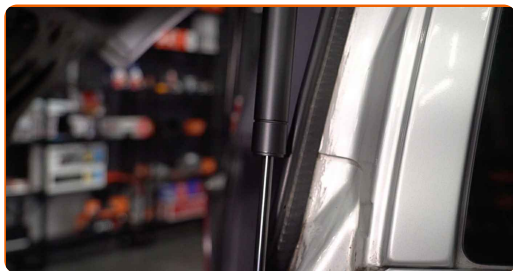
Extraiga el gato de transmisión hidráulica.



AUTODOC recomienda:

- Sustitución: amortiguador de maletero - Mercedes Vito W638. Descienda el gato de transmisión de forma suave, sin sacudidas, para evitar causar daños a los componentes y mecanismos.

10 Compruebe el estado de funcionamiento de los muelles de gas del maletero después de haberlos instalado.



11 Cierre la tapa del maletero.



¡BIEN HECHO! 👍

VER MÁS TUTORIALES

AUTODOC – LAS PIEZAS DE REPUESTO DE CALIDAD Y ASEQUIBLES ONLINE

APLICACIÓN PARA MÓVIL AUTODOC: ATRAPE GRANDES OFERTAS Y REALICE COMPRAS CÓMODAMENTE



AUTODOC+

GET IT ON
Google Play

Download on the
App Store

Download

UNA ENORME SELECCIÓN DE PIEZAS DE REPUESTO PARA SU COCHE

COMPRA PIEZAS DE REPUESTO PARA MERCEDES

AMORTIGUADOR DE MALETERO: UNA AMPLIA SELECCIÓN

ELIJA PIEZAS DE COCHE PARA MERCEDES VITO W638

**AMORTIGUADOR DE MALETERO PARA MERCEDES:
COMPRA AHORA**

**AMORTIGUADOR DE MALETERO PARA MERCEDES VITO
W638: LAS MEJORES PROMOCIONES Y OFERTAS**

ⓘ RESPONSABILIDAD:

El documento contiene sólo los consejos y las recomendaciones que pueden ser útiles para Usted durante las obras de reparación y sustitución. AUTODOC no se responsabiliza por cualquier daño, detrimento y acto dañoso de la propiedad ocasionados durante las obras de reparación y sustitución como consecuencia del uso e interpretación incorrectos de la información proporcionada.

AUTODOC no se responsabiliza por cualesquier falta e imprecisión posibles en esta instrucción. La información proporcionada sirve exclusivamente para la familiarización y no puede sustituir la consulta de los especialistas.

AUTODOC no se responsabiliza por el uso incorrecto y de riesgo con daño del equipo de reparación, las herramientas y las piezas de recambio de coches. AUTODOC insiste en proceder con cuidado y seguir las normas de seguridad durante la realización de cualquier obra de reparación y sustitución. Recuerden que el uso de las piezas de recambio de mala calidad no le garantiza el nivel necesario de seguridad en las carreteras.

© Copyright 2021. Todos los contenidos de esta página web, especialmente textos, fotografías y gráficos, son protegidos por las leyes de copyright. Todos los derechos, entre los que se incluye la copia, divulgación a terceros, edición y traducción son propiedad de AUTODOC GmbH.