



Cómo cambiar: filtro de
polen - **Mercedes Vito**
W638 | Guía de
sustitución

VIDEO TUTORIAL



¡Importante!

Este procedimiento de sustitución puede ser utilizado para:

MERCEDES-BENZ Vito Bus (W638) 108 D 2.3 (638.164), MERCEDES-BENZ Vito Bus (W638) 110 TD 2.3 (638.174), MERCEDES-BENZ Vito Bus (W638) 113 2.0 (638.114, 638.194), MERCEDES-BENZ Clase V (W638/2) V 230 TD (638.274), MERCEDES-BENZ Clase V (W638/2) V 230 (638.234, 638.294), MERCEDES-BENZ Vito Bus (W638) 114 2.3 (638.134, 638.194), MERCEDES-BENZ Clase V (W638/2) V 280 (638.244, 638.294), MERCEDES-BENZ Clase V (W638/2) V 200 (638.214, 638.294), MERCEDES-BENZ Vito Furgón (W638) 108 D 2.3 (638.064, 638.068), MERCEDES-BENZ Vito Furgón (W638) 110 D 2.3 (638.074, 638.078), MERCEDES-BENZ Vito Furgón (W638) 113 2.0 (638.014, 638.094), MERCEDES-BENZ Vito Furgón (W638) 114 2.3 (638.034, 638.094), MERCEDES-BENZ Clase V (W638/2) V 200 CDI (638.294), MERCEDES-BENZ Clase V (W638/2) V 220 CDI (638.294), MERCEDES-BENZ Vito Bus (W638) 108 CDI 2.2 (638.194), (+ 5)

Los pasos a efectuar pueden variar ligeramente dependiendo del diseño del vehículo.

SUSTITUCIÓN: FILTRO DE POLEN - MERCEDES VITO W638. HERRAMIENTAS QUE PODRÍA NECESITAR:



- Llave de vaso n° E10
- Llave de vaso n° 10
- Llave de trinquete
- Destornillador Philips

COMPRAR HERRAMIENTAS

Sustitución: filtro de polen - Mercedes Vito W638. Los expertos de AUTODOC recomiendan:

- Cambie el filtro de habitáculo no menos de una vez cada medio año, en el inicio de la temporada de primavera y la de otoño.
- Respete los plazos, las recomendaciones y los requisitos de uso de las piezas de recambio proporcionados por el fabricante.
- Si el flujo de aire en el habitáculo se ha disminuido bruscamente, sustituya el filtro antes de lo que está previsto en el plan de mantenimiento técnico.
- Todo el trabajo debería ser realizado con el motor parado.

SUSTITUCIÓN: FILTRO DE POLEN - MERCEDES VITO W638. SECUENCIA DE PASOS RECOMENDADA:

- 1** Desatornille las sujeciones laterales de la consola central inferior. Use un vaso de impacto del n.º 10. Utilice una llave de trinquete.



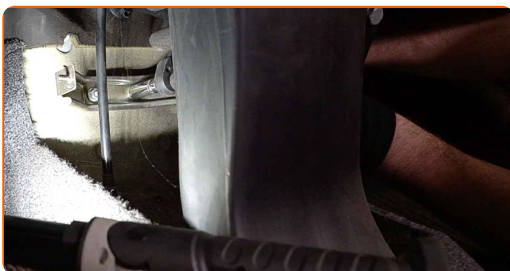
- 2** Desatornille las sujeciones delanteras de la consola central inferior. Utilice un destornillador Phillips.



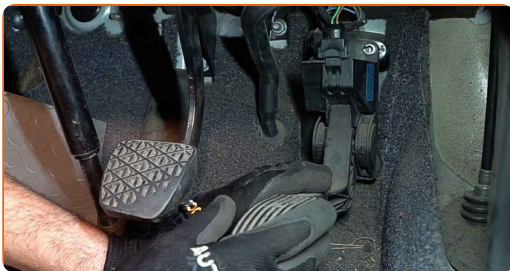
3 Quite la consola central.



4 Desatornille y retire la barra que sujeta la consola central inferior. Use un vaso de impacto del n.º 10. Utilice una llave de trinquete.



5 Desatornille la sujeción del pedal del acelerador y muévala hacia un lado. Use un vaso de impacto del n.º E10.



6 Quite la tapa del cuerpo del filtro de habitáculo.



AUTODOC recomienda:

- Sustitución: filtro de polen - Mercedes Vito W638. No aplique una fuerza excesiva al retirar la pieza, ya que esto podría dañarla.

7

Saque el filtro de habitáculo.

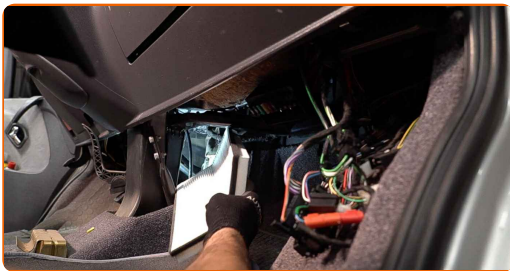


Sustitución: filtro de polen - Mercedes Vito W638. Consejo:

- No trate de limpiar y volver a usar el mismo filtro, esto afectará la calidad de limpieza del aire en el habitáculo del vehículo.

8

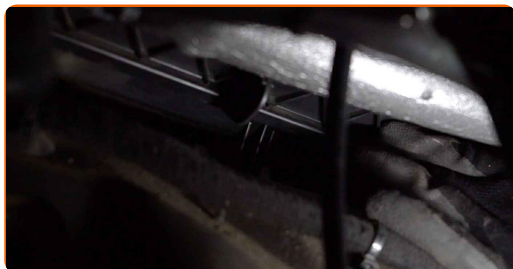
Instale el filtro de cabina en su asiento de montaje.



Sustitución: filtro de polen - Mercedes Vito W638. Consejo de AUTODOC:

- Tenga en cuenta la marca de la dirección de la corriente de aire en el filtro.
- Sustitución: filtro de polen - Mercedes Vito W638. Asegúrese de colocar el elemento filtrante en la posición correcta. Evite la desalineación.
- Procure siempre usar solamente filtros de calidad.

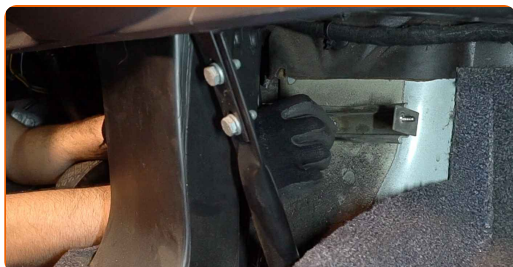
9 Instale la tapa del cuerpo del filtro de habitáculo.



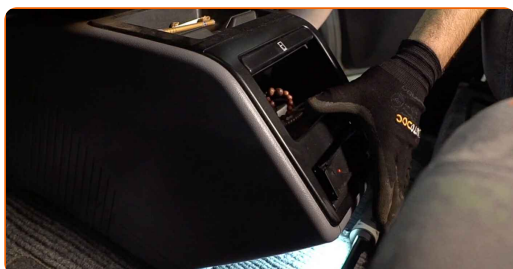
10 Vuelva a colocar el pedal del acelerador en su posición inicial y atornille su sujeción. Use un vaso de impacto del n.º E10.



11 Instale y atornille la barra que sujeta la consola central inferior. Use un vaso de impacto del n.º 10. Utilice una llave de trinquete.



12 Instale la consola central.



13

Atornille las sujeciones delanteras de la consola central inferior. Utilice un destornillador Phillips.



14.1

Atornille las sujeciones laterales de la consola central inferior.



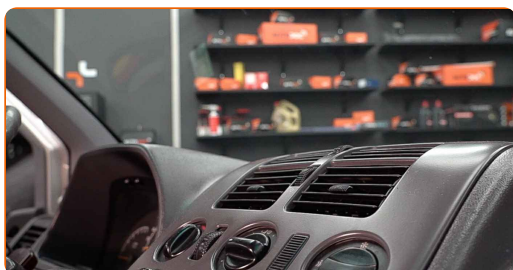
14.2

Use un vaso de impacto del n.º 10. Utilice una llave de trinquete.



15

Encienda el arranque.



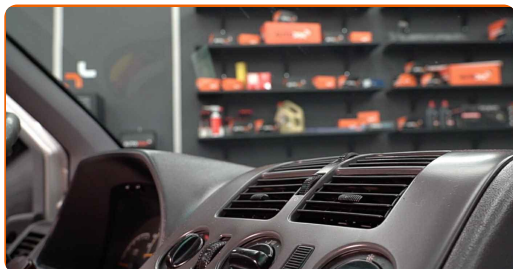
16

Encienda el sistema de aire acondicionado. Esto es necesario para asegurarse de que el componente funciona correctamente.



17

Apague el arranque.

**¡BIEN HECHO!** [VER MÁS TUTORIALES](#)

AUTODOC – LAS PIEZAS DE REPUESTO DE CALIDAD Y ASEQUIBLES ONLINE

APLICACIÓN PARA MÓVIL AUTODOC: ATRAPE GRANDES OFERTAS Y REALICE COMPRAS CÓMODAMENTE



AUTODOC+

GET IT ON
Google Play

Download on the
App Store

Download

UNA ENORME SELECCIÓN DE PIEZAS DE REPUESTO PARA SU COCHE

COMPRA PIEZAS DE REPUESTO PARA MERCEDES

FILTRO DE POLEN: UNA AMPLIA SELECCIÓN

ELIJA PIEZAS DE COCHE PARA MERCEDES VITO W638

FILTRO DE POLEN PARA MERCEDES: COMPRE AHORA

**FILTRO DE POLEN PARA MERCEDES VITO W638: LAS
MEJORES PROMOCIONES Y OFERTAS**

ⓘ RESPONSABILIDAD:

El documento contiene sólo los consejos y las recomendaciones que pueden ser útiles para Usted durante las obras de reparación y sustitución. AUTODOC no se responsabiliza por cualquier daño, detrimento y acto dañoso de la propiedad ocasionados durante las obras de reparación y sustitución como consecuencia del uso e interpretación incorrectos de la información proporcionada.

AUTODOC no se responsabiliza por cualesquier falta e imprecisión posibles en esta instrucción. La información proporcionada sirve exclusivamente para la familiarización y no puede sustituir la consulta de los especialistas.

AUTODOC no se responsabiliza por el uso incorrecto y de riesgo con daño del equipo de reparación, las herramientas y las piezas de recambio de coches. AUTODOC insiste en proceder con cuidado y seguir las normas de seguridad durante la realización de cualquier obra de reparación y sustitución. Recuerden que el uso de las piezas de recambio de mala calidad no le garantiza el nivel necesario de seguridad en las carreteras.

© Copyright 2021. Todos los contenidos de esta página web, especialmente textos, fotografías y gráficos, son protegidos por las leyes de copyright. Todos los derechos, entre los que se incluye la copia, divulgación a terceros, edición y traducción son propiedad de AUTODOC GmbH.