



Cómo cambiar: correa
poli V - **Opel Zafira B A05**
| Guía de sustitución

VIDEO TUTORIAL



¡Importante!

Este procedimiento de sustitución puede ser utilizado para:

OPEL Astra H Hatchback (A04) 1.6 (L48), OPEL Astra H Caravan (A04) 1.6 (L35), OPEL Astra H GTC (A04) 1.6 (L08), OPEL Zafira B (A05) 1.6 (M75), OPEL Zafira B (A05) 1.8 (M75), OPEL Astra H TwinTop (A04) 1.6 (L67), OPEL Vectra C CC (Z02) 1.8 (F68), OPEL Vectra C CC (Z02) 1.6 (F68), OPEL Vectra C Berlina (Z02) 1.6 (F69), OPEL Vectra C Berlina (Z02) 1.8 (F69), OPEL Meriva A (X03) 1.6 (E75), OPEL Vectra C Caravan (Z02) 1.8 (F35), OPEL Signum CC (Z03) 1.8 (F48), OPEL Astra H TwinTop (A04) 1.8 (L67), OPEL Astra H Hatchback (A04) 1.8 (L48), (+ 9)

Los pasos a efectuar pueden variar ligeramente dependiendo del diseño del vehículo.

SUSTITUCIÓN: CORREA POLI V - OPEL ZAFIRA B A05.
HERRAMIENTAS USTED QUE VA A NECESITAR:



- Llave Combinada n.º 19
- Punta Torx T25
- Cubreguardabarros
- Cuñas para ruedas

COMPRAR HERRAMIENTAS

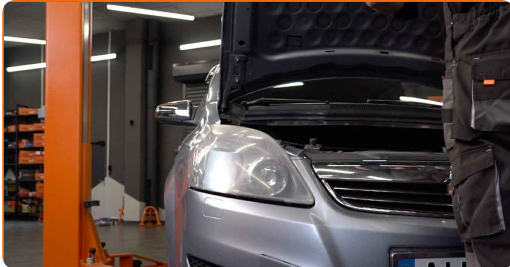
Sustitución: correa poli V - Opel Zafira B A05. Consejo:

- Todo el trabajo debería ser realizado con el motor parado.

LLEVE A CABO LA SUSTITUCIÓN MANTENIENDO EL SIGUIENTE ORDEN:

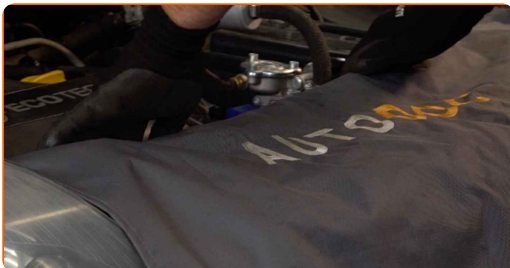
1

Abra la capota.



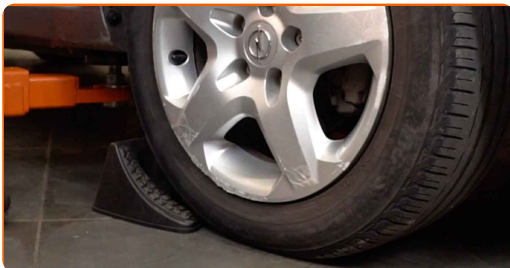
2

Utilice un protector de aletas para evitar daños en la pintura y en las partes de plástico del automóvil.



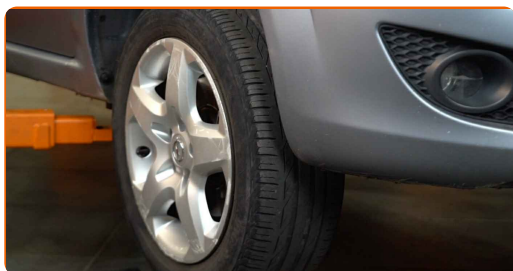
3

Asegure las ruedas con cuñas.



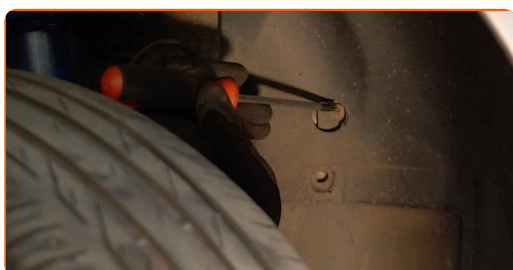
4

Eleve el coche utilizando un gato o colocándolo sobre un foso de inspección.



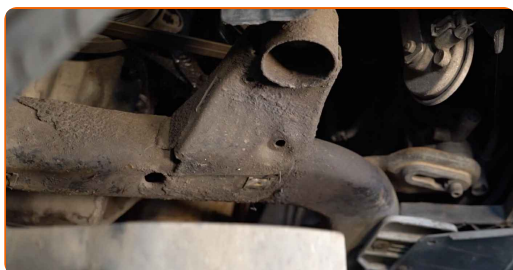
5

Desatornille y retire las sujeciones de la cubierta del paso de rueda. Utilice Torx T25.



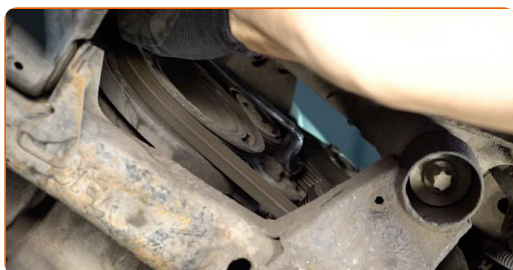
6

Retire la cubierta del paso de rueda.



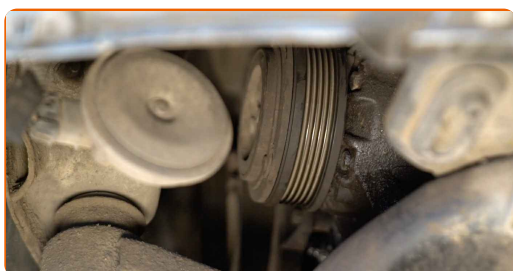
7

Tire hacia un lado la polea tensora de la correa acanalada en V. Usa una llave mixta del n.º 19.



8

Retire la correa acanalada en V.

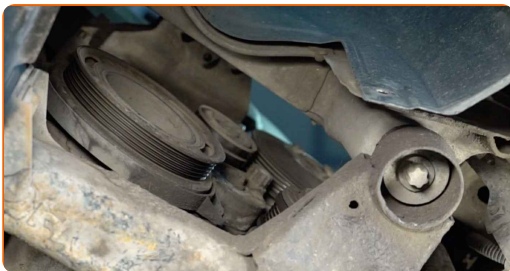


Sustitución: correa poli V - Opel Zafira B A05. Los expertos de AUTODOC recomiendan:

- Compruebe el estado de la polea tensora y del rodillo guía. Reemplácelos si fuera necesario.

9

Vuelva a colocar la polea tensora en su posición inicial.



10

Instale la correa acanalada en V.

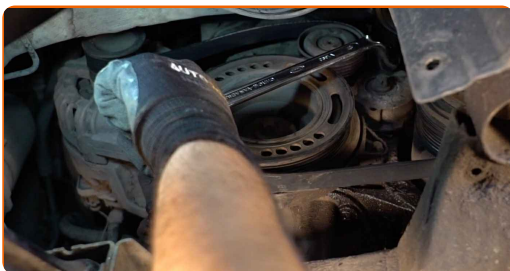


Sustitución: correa poli V - Opel Zafira B A05. Consejo:

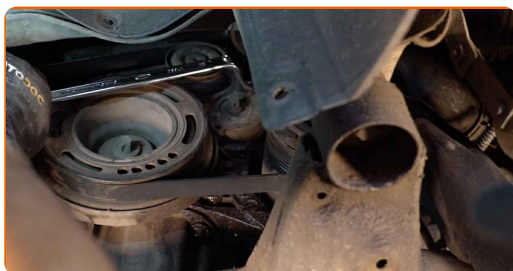
- Asegúrese de que la correa acanalada en V se adapta ajustadamente a todas las poleas.

11

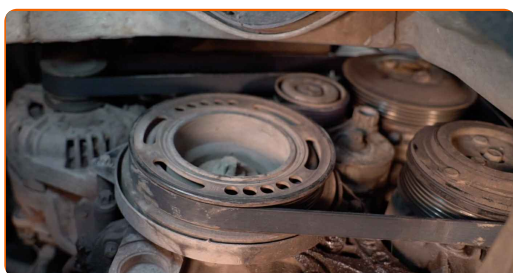
Tire hacia un lado la polea tensora de la correa acanalada en V. Usa una llave mixta del n.º 19.



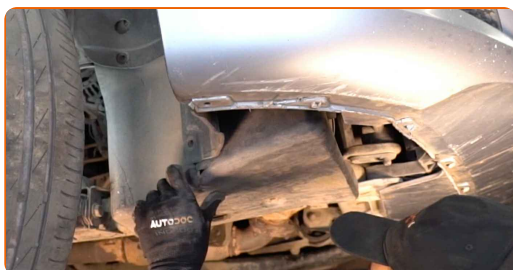
12 Coloque la correa acanalada en V en la polea tensora.



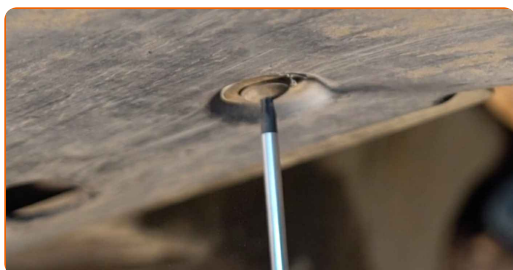
13 Vuelva a colocar la polea tensora en su posición inicial.



14 Instale el protector del paso de rueda en su asiento de montaje.



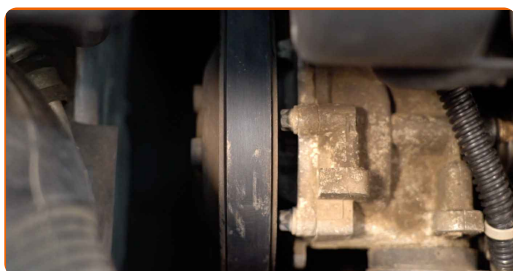
15 Instale y apriete las sujeciones de la cubierta del paso de rueda. Utilice Torx T25.



16 Baje el automóvil.



- 17 Pongan en marcha el motor por unos minutos. Esto es necesario para asegurarse de que el componente funciona correctamente.



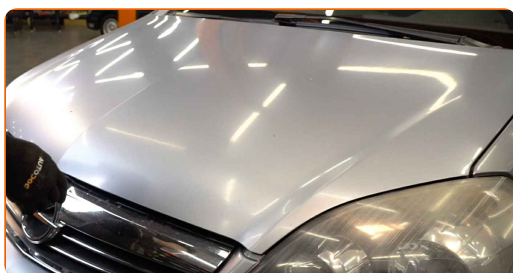
- 18 Apague el motor.



- 19 Retire el protector de aletas del guardabarros.



- 20 Cierre la capota.



21

Retire los gatos y las cuñas.

**¡BIEN HECHO!** [VER MÁS TUTORIALES](#)

AUTODOC – LAS PIEZAS DE REPUESTO DE CALIDAD Y ASEQUIBLES ONLINE

APLICACIÓN PARA MÓVIL AUTODOC: ATRAPE GRANDES OFERTAS Y REALICE COMPRAS CÓMODAMENTE



AUTODOC

GET IT ON
Google Play

Download on the
App Store

Download

UNA ENORME SELECCIÓN DE PIEZAS DE REPUESTO PARA SU COCHE

COMPRA PIEZAS DE REPUESTO PARA OPEL

CORREA POLI V: UNA AMPLIA SELECCIÓN

ELIJA PIEZAS DE COCHE PARA OPEL ZAFIRA B A05

CORREA POLI V PARA OPEL: COMPRE AHORA

**CORREA POLI V PARA OPEL ZAFIRA B A05: LAS MEJORES
PROMOCIONES Y OFERTAS**

ⓘ RESPONSABILIDAD:

El documento contiene sólo los consejos y las recomendaciones que pueden ser útiles para Usted durante las obras de reparación y sustitución. AUTODOC no se responsabiliza por cualquier daño, detrimento y acto dañoso de la propiedad ocasionados durante las obras de reparación y sustitución como consecuencia del uso e interpretación incorrectos de la información proporcionada.

AUTODOC no se responsabiliza por cualesquier falta e imprecisión posibles en esta instrucción. La información proporcionada sirve exclusivamente para la familiarización y no puede sustituir la consulta de los especialistas.

AUTODOC no se responsabiliza por el uso incorrecto y de riesgo con daño del equipo de reparación, las herramientas y las piezas de recambio de coches. AUTODOC insiste en proceder con cuidado y seguir las normas de seguridad durante la realización de cualquier obra de reparación y sustitución. Recuerden que el uso de las piezas de recambio de mala calidad no le garantiza el nivel necesario de seguridad en las carreteras.

© Copyright 2021. Todos los contenidos de esta página web, especialmente textos, fotografías y gráficos, son protegidos por las leyes de copyright. Todos los derechos, entre los que se incluye la copia, divulgación a terceros, edición y traducción son propiedad de AUTODOC GmbH.