



VIDEO TUTORIAL

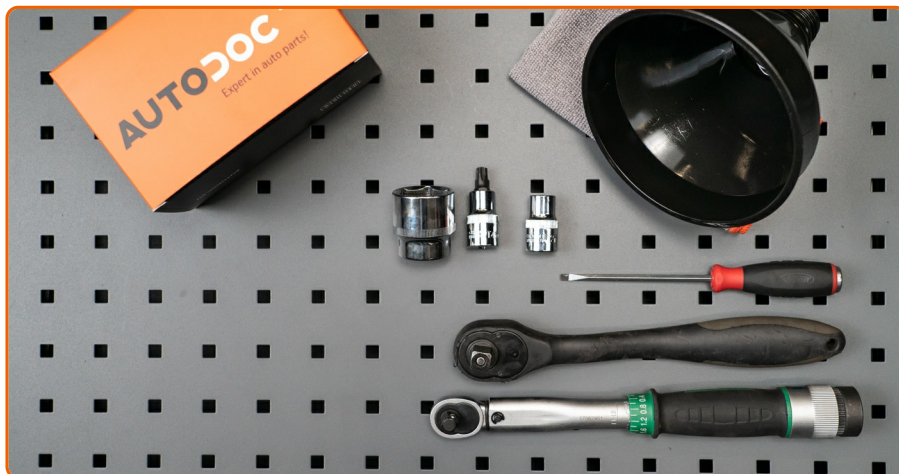
## ¡Importante!

Este procedimiento de sustitución puede ser utilizado para:

OPEL AGILA (A) (H00) 1.2 16V (F68), OPEL ASTRA G Estate (T98) 1.2 16V (F35),  
OPEL ASTRA G Hatchback (T98) 1.2 16V (F08, F48), OPEL ASTRA G Saloon  
(T98) 1.2 16V (F69), OPEL CORSA C (X01) 1.2 (F08, F68), OPEL CORSA C Box  
(X01) 1.2 16V (F08, W5L)

Los pasos a efectuar pueden variar ligeramente dependiendo del diseño del  
vehículo.

## HERRAMIENTAS NECESARIAS:



- Punta Torx T45
- Llave de vaso nº 12
- Llave de vaso nº 32
- Llave de trinquete
- Llave dinamométrica
- Destornillador plano
- Cáster de drenaje de aceite
- Embudo
- Toalla de microfibra
- Cubreguardabarros

## AUTODOC recomienda:

- Reemplace el filtro de aceite cada vez que cambie el aceite del motor.
- Póngase los guantes para evitar el contacto con el líquido caliente.
- Todo el trabajo debería ser realizado con el motor parado.

## LLEVE A CABO LA SUSTITUCIÓN MANTENIENDO EL SIGUIENTE ORDEN:

1



Abra la capota.

2



Utilice un protector de aletas para evitar daños en la pintura y en las partes de plástico del automóvil.

3



Destornille el tapón de llenado de aceite.



4



Tire hacia abajo la tubería de refrigerante.

5



Limpie el tapón de la carcasa del filtro de aceite.

6



Destornille la tapa del cuerpo del filtro junto con el elemento filtrante antiguo. Use un vaso de impacto del n.º 32. Utilice una llave de trinquete.

7



Prepare un contenedor para el filtro de aceite viejo.

8



Coloque el cartucho del filtro viejo en el contenedor.

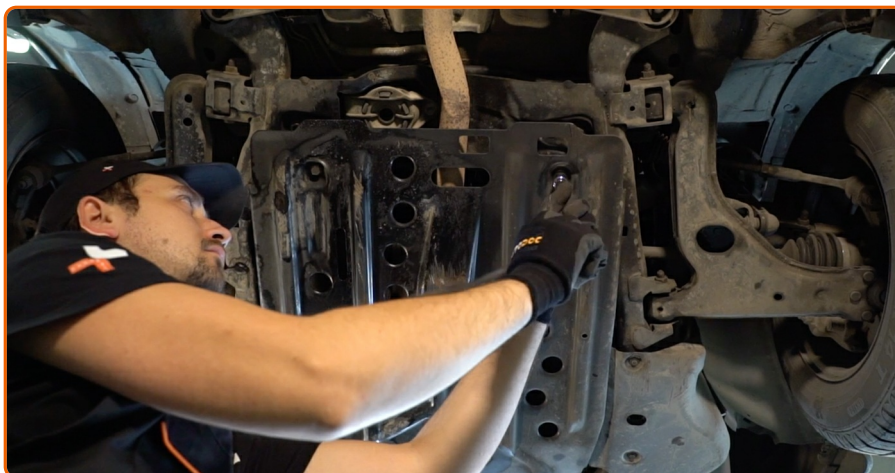
9



Cubra la carcasa del filtro de aceite con una toalla de microfibra para evitar que tanto suciedad como objetos extraños penetren en el sistema.

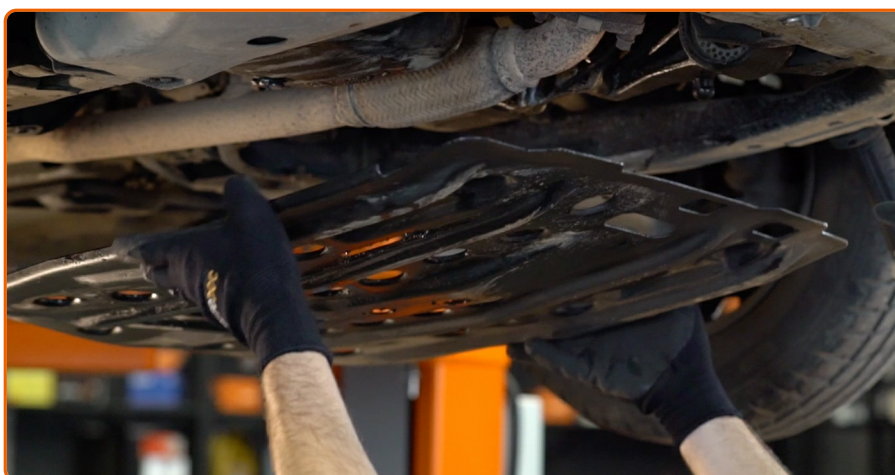


10



Afloje y deshaga las sujeciones de la cubierta inferior del cárter de aceite.

11



Retire la cubierta del cárter de aceite. Use un vaso de impacto del n.º 12. Utilice una llave de trinquete.

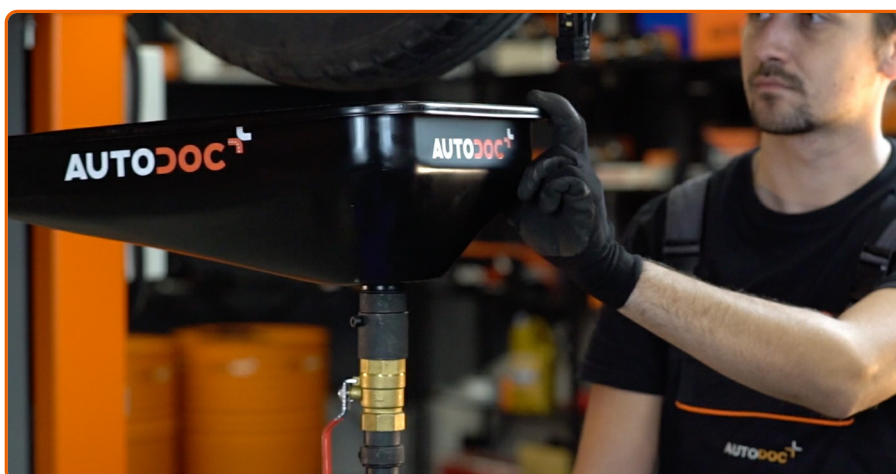
12

Eleve el coche utilizando un gato o colocándolo sobre un foso de inspección.

## AUTODOC recomienda:

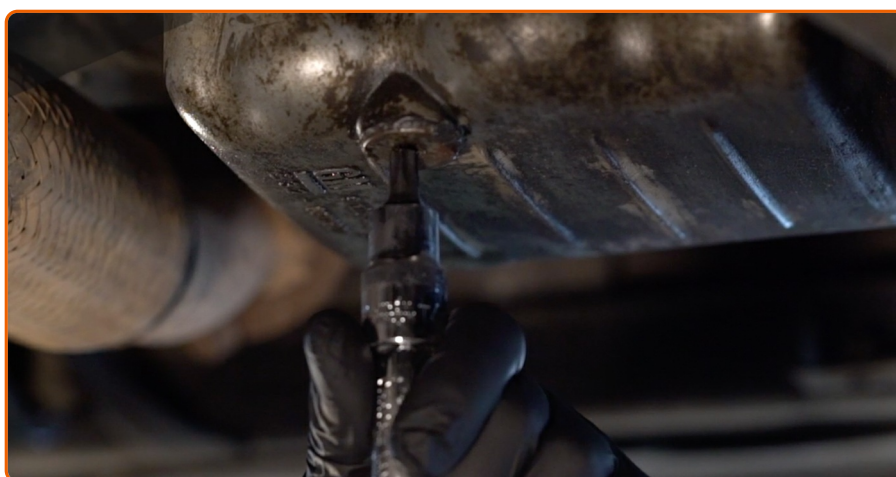
- El automóvil debe situarse de manera horizontal y si está inclinado, el tapón de descarga debe encontrarse en el punto más inferior.

13



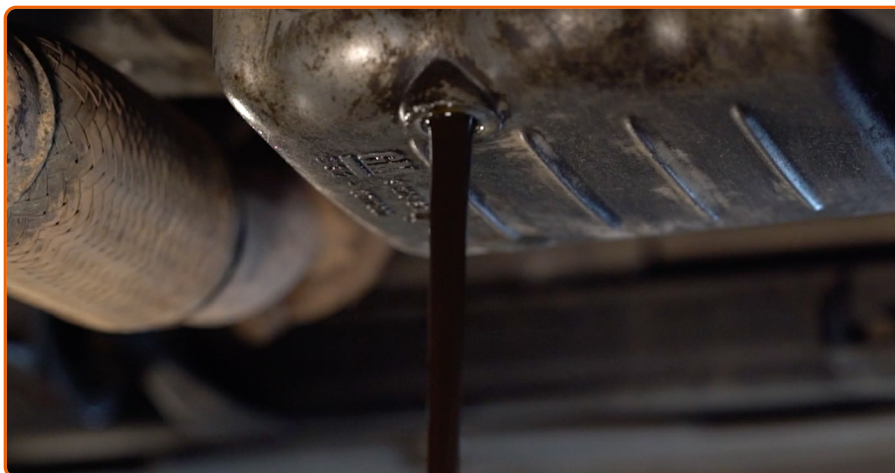
Coloque un contenedor para el aceite de desecho con al menos 3.5 l de capacidad debajo del orificio de drenaje.

14



Destornille el tapón de desagüe. Utilice Torx T45. Utilice una llave de trinquete.

15



Vierta el aceite usado.

### AUTODOC recomienda:

- ¡Precaución! El aceite podría estar caliente.

16



Separe el filtro de aceite de la tapa del filtro.



17



Retire la junta tórica de la tapa del filtro de aceite. Utilice un destornillador plano.

18



Instale el nuevo filtro de aceite en el asiento de montaje de la cubierta del filtro.

### ¡Por favor, tenga esto en cuenta!

- Asegúrese de instalar el filtro correctamente. No mezcle los lados de la pieza.
- Espere hasta que el aceite se haya drenado completamente del orificio de drenaje.

19



Instale una nueva junta tórica en el asiento de montaje de la cubierta del filtro.

20



Lubrique el sello de goma del nuevo filtro con una pequeña cantidad de aceite fresco.

21



Limpie el área del orificio de drenaje de la bandeja de aceite.

22



Atornille en el nuevo tapón de drenaje y apriételo. Utilice Torx T45. Utilice una llave dinamométrica. Apriételo a un par de 35 Nm.

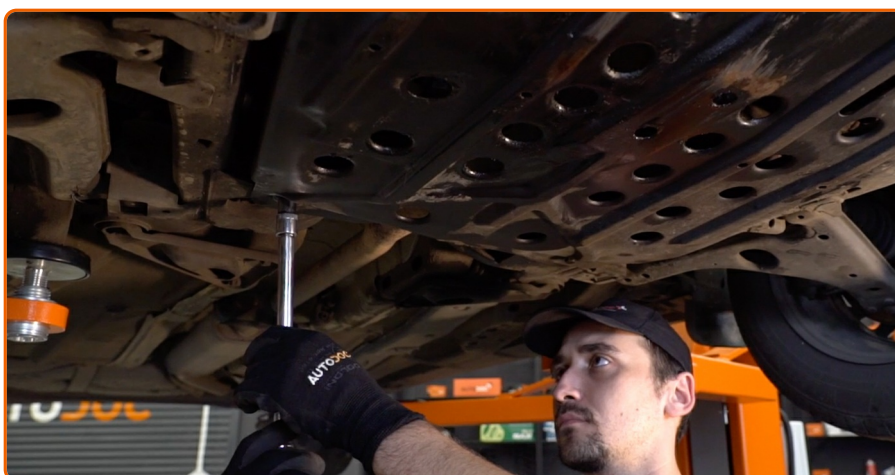


23



Vuelva a instalar la cubierta inferior del cárter de aceite.

24



Apriete los sujetadores de la cubierta inferior del cárter de aceite. Use un vaso de impacto del n.º 12. Utilice una llave de trinquete.

25

Baje el automóvil.

26



Retire la toalla de microfibra de la carcasa del filtro de aceite.

27



Atornille el filtro nuevo en su sitio.

28



Atornille la tapa. Use un vaso de impacto del n.º 32. Utilice una llave dinamométrica. Apriételo a un par de 25 Nm.

29



Quite la tapa de la boca de llenado de aceite.

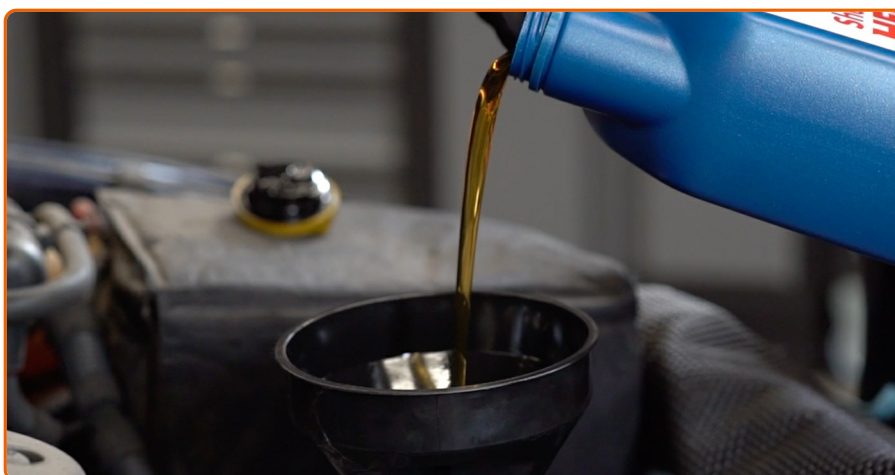


30



Inserte el embudo.

31



Vierta el aceite en el motor a través del llenado. Cantidad requerida de aceite: 3.5 l.

### AUTODOC recomienda:

- Use el aceite recomendado por el fabricante.

32



Verifique el nivel de aceite usando la varilla del aceite. Añada aceite si fuera necesario.

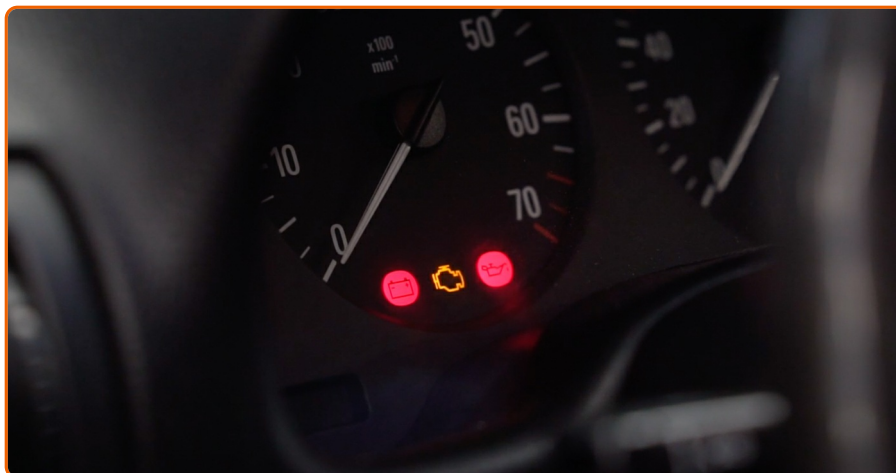
**¡Por favor, tenga esto en cuenta!**

- El nivel de aceite debería estar entre las marcas mín y máx.

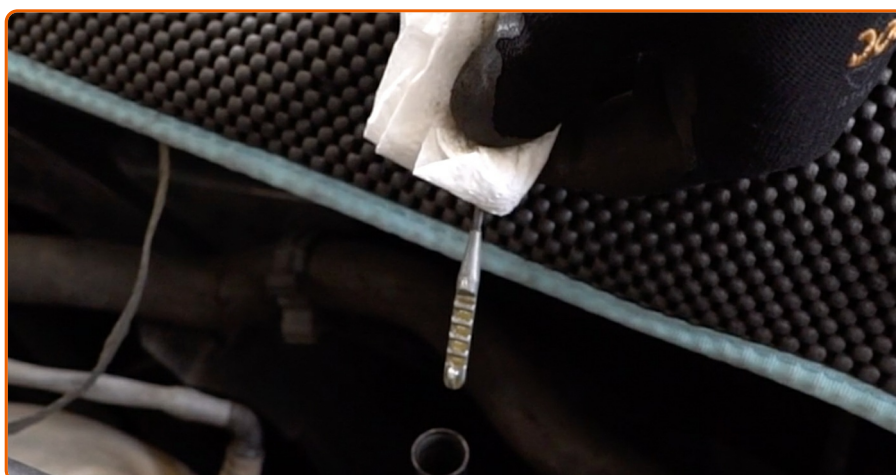
33



Apriete el tapón de llenado de aceite.

**34**


Pongan en marcha el motor por unos minutos. Después de que se apague la luz de advertencia de presión del aceite, detenga el motor.

**35**


Verifique el nivel de aceite en 5 minutos después de parar el funcionamiento del motor, usando la tintera, y en caso necesario añada un poco más de aceite.

## ¡Por favor, tenga esto en cuenta!

- El nivel de aceite debería estar entre las marcas mín y máx.
- Asegúrese de que el tapón de llenado de aceite esté bien apretado.
- Compruebe que el tapón roscado del orificio de drenaje y el sello del filtro de aceite estén bien apretados. Si fuera necesario, apriételos cuidadosamente.

36



Instale la tapa decorativa del motor y ciérrela. Asegúrese de que escucha un sonido clic indicando que está bloqueado en su lugar.



37



Devuelva la tubería de refrigerante a su posición inicial.

38



Retire el protector de aletas del guardabarros.

39



Cierre la capota.

### AUTODOC recomienda:

- Tenga en cuenta que la luz de advertencia de la presión de aceite, la cual indica una presión insuficiente en el sistema de lubricación, podría estar encendida por más tiempo del usual. Después de unos segundos, el aceite llenará todos los canales, y la luz se apagará.
- Con la finalidad de proteger el medio ambiente de la contaminación, asegúrese de desechar los filtros usados en los puntos de recogida especiales.



**¿LE HAN PARECIDO DE AYUDA ESTAS INSTRUCCIONES?**

**SÍ**

**NO**



**¡ÚNASE AL CLUB AUTODOC!**

## AUTODOC — LAS PIEZAS DE REPUESTO DE CALIDAD Y ASEQUIBLES ONLINE

APLICACIÓN PARA MÓVIL AUTODOC: ATRAPE GRANDES OFERTAS Y REALICE COMPRAS CÓMODAMENTE



**AUTODOC APP**

**Download**

 **Google play**

 **App Store**

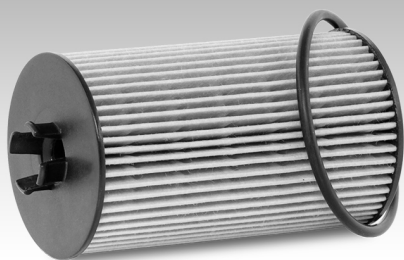
UNA ENORME SELECCIÓN DE PIEZAS DE REPUESTO PARA SU COCHE



## COMPRA PIEZAS DE REPUESTO PARA OPEL



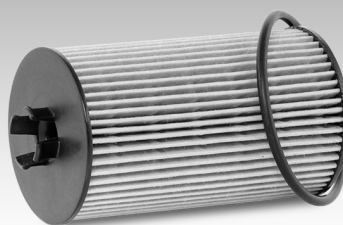
## FILTROS DE ACEITE: UNA AMPLIA SELECCIÓN



ELIJA PIEZAS DE COCHE PARA OPEL ASTRA G (T98, F08, F48)



OIL FILTERS PARA OPEL: COMPRE AHORA



## OIL FILTERS PARA OPEL ASTRA G (T98, F08, F48): LAS MEJORES PROMOCIONES Y OFERTAS



### ⓘ Responsabilidad:

El documento contiene sólo los consejos y las recomendaciones que pueden ser útiles para Usted durante las obras de reparación y sustitución. AutoDoc no se responsabiliza por cualquier daño, detrimento y acto dañoso de la propiedad ocasionados durante las obras de reparación y sustitución como consecuencia del uso e interpretación incorrectos de la información proporcionada.

AutoDoc no se responsabiliza por cualesquier falta e imprecisión posibles en esta instrucción. La información proporcionada sirve exclusivamente para la familiarización y no puede sustituir la consulta de los especialistas.

AutoDoc no se responsabiliza por el uso incorrecto y de riesgo con daño del equipo de reparación, las herramientas y las piezas de recambio de coches. AutoDoc insiste en proceder con cuidado y seguir las normas de seguridad durante la realización de cualquier obra de reparación y sustitución. Recuerden que el uso de las piezas de recambio de mala calidad no le garantiza el nivel necesario de seguridad en las carreteras.

© Copyright 2018. Todos los contenidos de esta página web, especialmente textos, fotografías y gráficos, son protegidos por las leyes de copyright. Todos los derechos, entre los que se incluye la copia, divulgación a terceros, edición y traducción son propiedad de Autodoc GmbH.